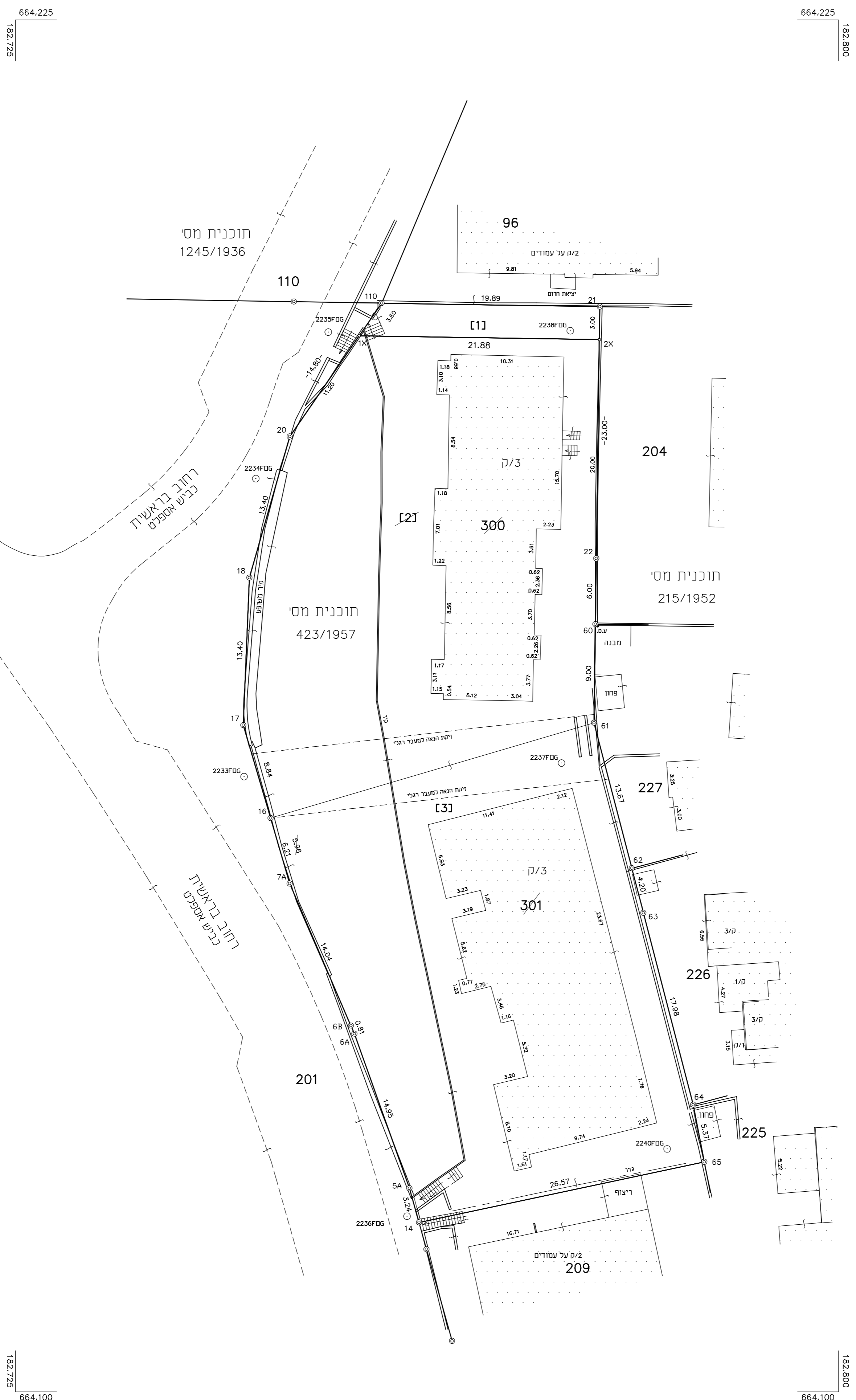


מספר סידורי: מ.פ. 2011087/87Y5
גליון 1/2



בהתאם לתוכנית ח.ב.ג. מס' 594/ג
שאשרה ע"י הועדה המקומית לתכנון ובניה גבעתיים
ונתתמה כיום - ע"י יו"ר העדה.
- מודד מבקר. מס' רשיון -
תאריך: חתימה

מחוז: תל אביב
נפה: תל אביב-יפו
מקום: גבעתיים
גוש: 6161
חלקות: 301,300
הוכן עבור: אשד משאבי ניהול והנדסה

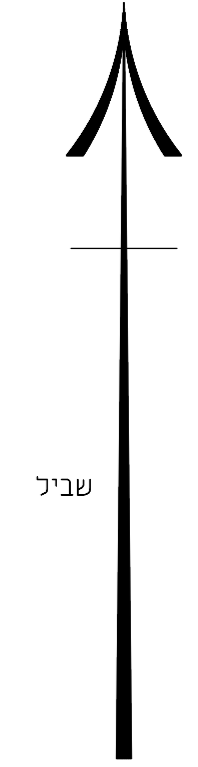


1. חלוקה

השטחים דונם חסר	מספרי החלקות	
	סופי	ארעי
0.063	1	
1.171	2	
1.234	(300)	

2. איחוד

השטחים דונם חסר	מספרי החלקות	
	סופי	ארעי
1.171		2
1.145	301	
2.316		3



מגורים ד

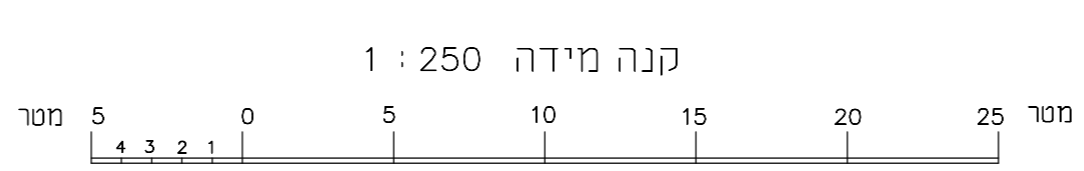
664.100
אני מאשר בזה כי תשריט זה מתאר בדיוק את מצבם וגבולותיהם של המקרקעין המוזכרים
בו במועדים המצוינים להלן:

תאריך מדידת הפרטים: 21.08.2012
תאריך מדידת סימני הגבול הישנים שנמצאו או שוחזרו בשדה:
תאריך מדידת סימני הגבול האחרים יאם סומנו ונמדדו:

אני מאשר בזה כי ערכתי את התצירי כי תקנות המדידות
נמדדות ומיפוי. התשע"ז - 2016, וכי היא ראויה לאשרר לשם רישום.

תאריך גמר התכנית: 22.08.2012
המקום: בני-בג.

משה פוגלר, חתימה
שם המודד ומענו
מספר רשיון: 577
חתימה



- הערות:
- גבולות ושטח חלקות 300,301 ננקחו מנפת גוש רישום מס' 6161.
 - כל הגבולות שלא תוארו אחרת הם מסוג: לא מסווג.
 - נמדדות הגבול לא סומנו בשדה.
 - המספרים בסוגריים מרובעים הם מספרי חלקות ארעיים.
 - הגבולות הוקמו בשיטה אנליטית.
 - התכנית הונחה בהתאם לתכנית חפירת מספר גב' 594.