



23.6.19

א.י.ר מערכות-זוהר שורץ בע"מ תכנון וייעוץ מערכות מיזוג אוויר

לכבוד
אדריכלית מאירה מור

א.נ.



הנדון : תריסי רפפה אוורור טבעי /מגדל מגורים דיזנגוף סנטר

בהמשך לבקשתכם, להלן דעתי המקצועית לשינוי בתריסי אוורור קיימים של מגדל מגורים בדיזנגוף סנטר.

מצב קיים

מבנה מגדל המגורים הינו עגול, בתחתית המגדל קיימים 16 פתחי אוורור במידות של 70 ס"מ על 200 ס"מ המותקנים בהיקף המגדל. הפתחים הקיימים משמשים אמצעי אוורור פאסיבי למגדל המגורים. שטח הפתחים מסתכם ב 2 מ' X 0.7 מ' X 16 פתחים = 22.4 מ"ר



פיר אוורור פאסיבי במגדל מגורים בנוי מפתח בחלק התחתון של המבנה ופתח בחלק העליון של המבנה (אפקט ארובה או "מושך") כך נוצרת זרימת אוויר טבעי מהחלק התחתון לחלק העליון בגלל הפרשי טמפי ולחץ.

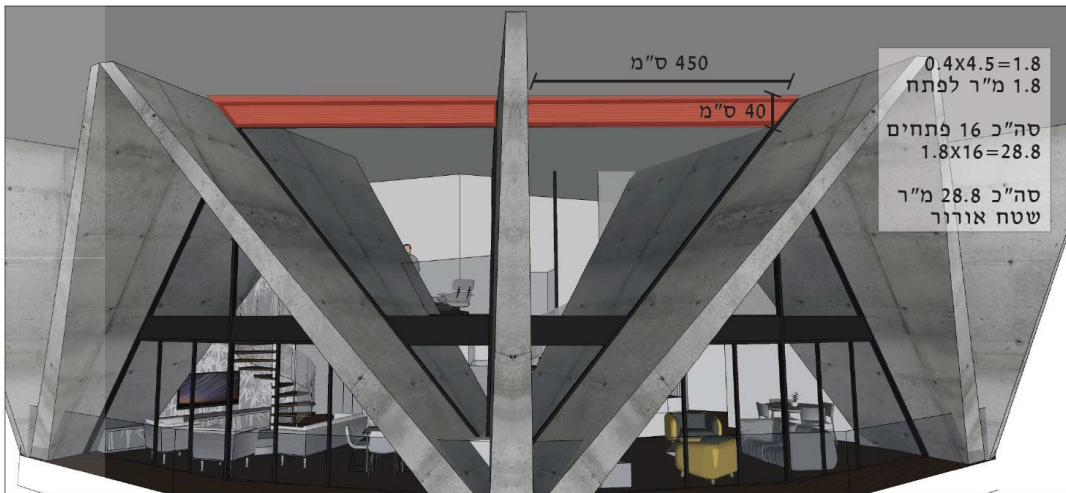




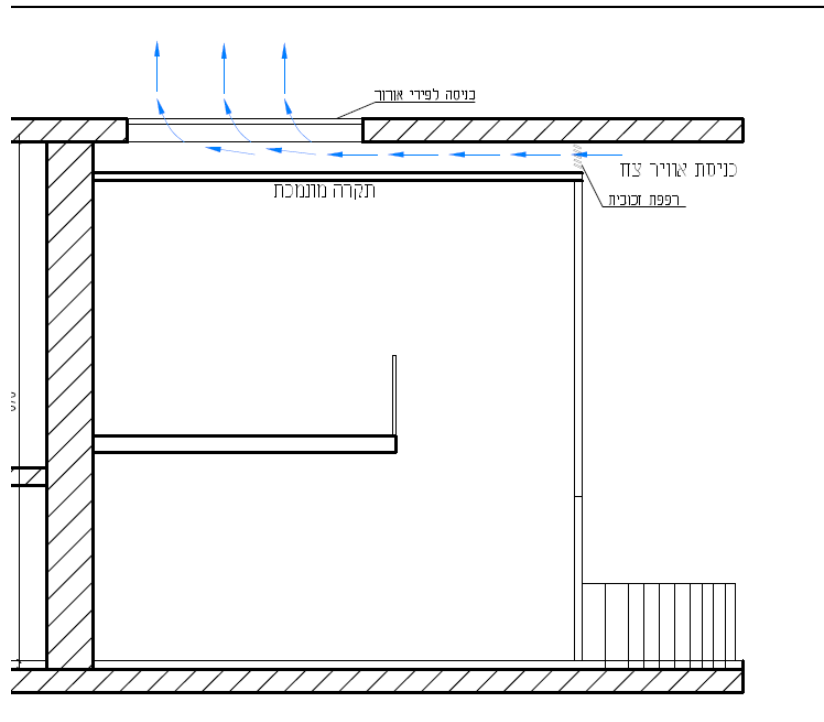
א.י.ר מערכות-זוהר שורץ בע"מ תכנון וייעוץ מערכות מיזוג אוויר

מצב חדש

במסגרת תכנון תוספת דירות במגדל המגורים תריסי האורור הקיימים תוכננו להיות במידות 450 ס"מ על 40 ס"מ בהיקף המבנה כאשר שטח מעבר האוויר הינו 28 מ"ר.
 להלן חישוב השטח 4.5 מ' X 0.4 מ' X 16 פתחים = **28 מ"ר**.
 במצב החדש מתאפשרת זרימת האוויר בשל התיקרה המונמכת ואי חסימת פתחי הפיר הקיימים.



פתחי אורור מוצעים





א.י.ר מערכות-זוהר שורץ בע"מ תכנון וייעוץ מערכות מיזוג אוויר

הנני לאשר כי שטח תריסי האוורור הקבועים בתכנון החדש עבור אוורור פאסיבי בחלק התחתון של המגדל תואם את הפתחים הקיימים ואף גדול יותר, לכן האוורור הפאסיבי אמור להתקיים ללא שינוי.



בכבוד רב
זוהר שורץ מהנדס
יועץ מיזוג אוויר ואוורור

