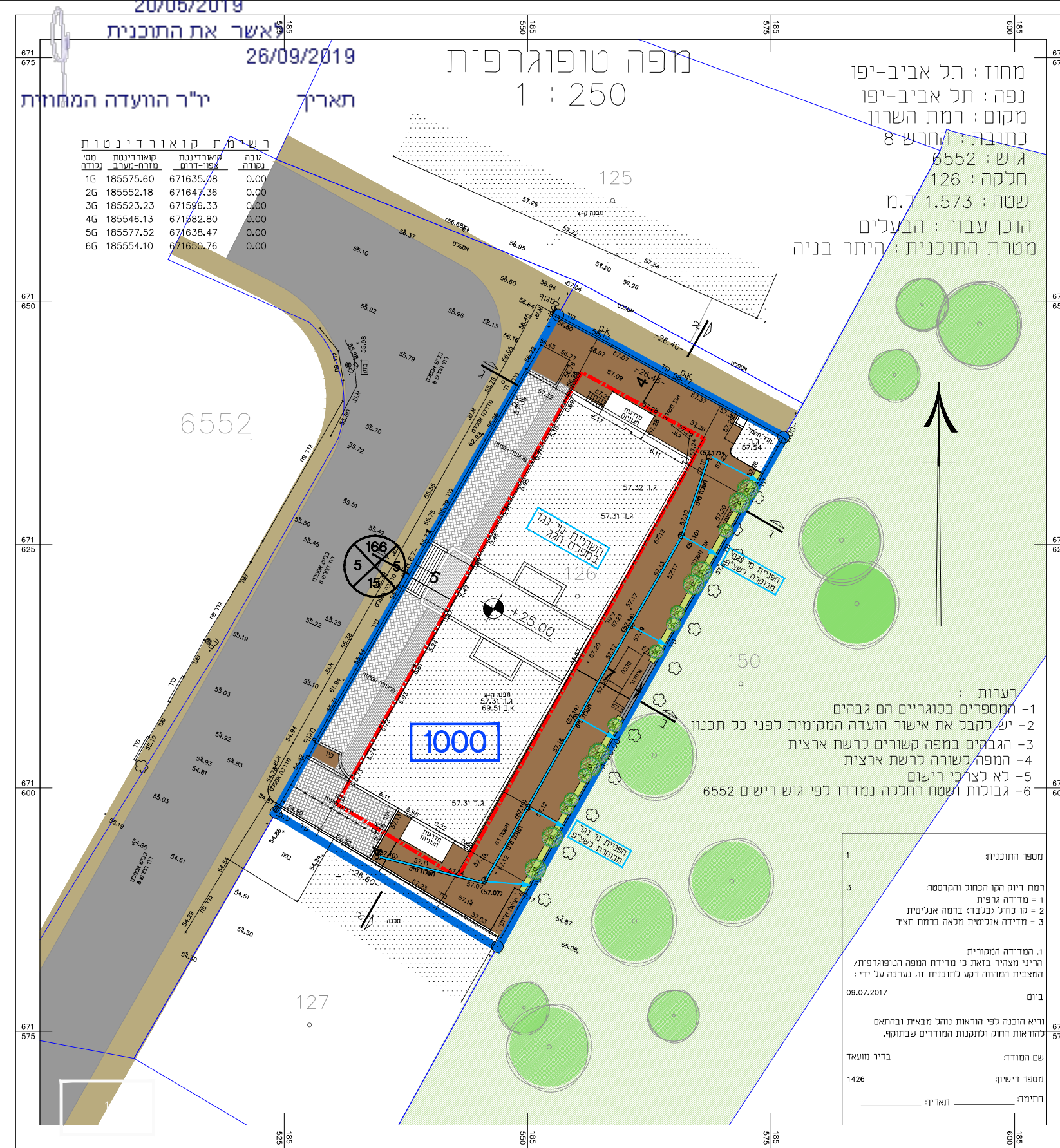




חוק התכנון והבניה, התשכ"ה - 1965  
 משרד האוצר - מחוז תל-אביב  
 הועדה המחוזית החליטה ביום:  
 20/05/2019  
 ולאשר את התוכנית  
 26/09/2019  
 י"ר הועדה המחוזית



תכנית גגות קנ"מ 1:500

## נספח בינוי

### נספח לתכנית מס' 553-0565671

#### רחי' הרש 8 רמת השרון

סמכות מחוזית

גליון 1 מתוך 1

תחולה	מנחה
קנ"מ	1:500
תאריך עריכת הנספח	13.06.2019

**שמות וחתימות:**

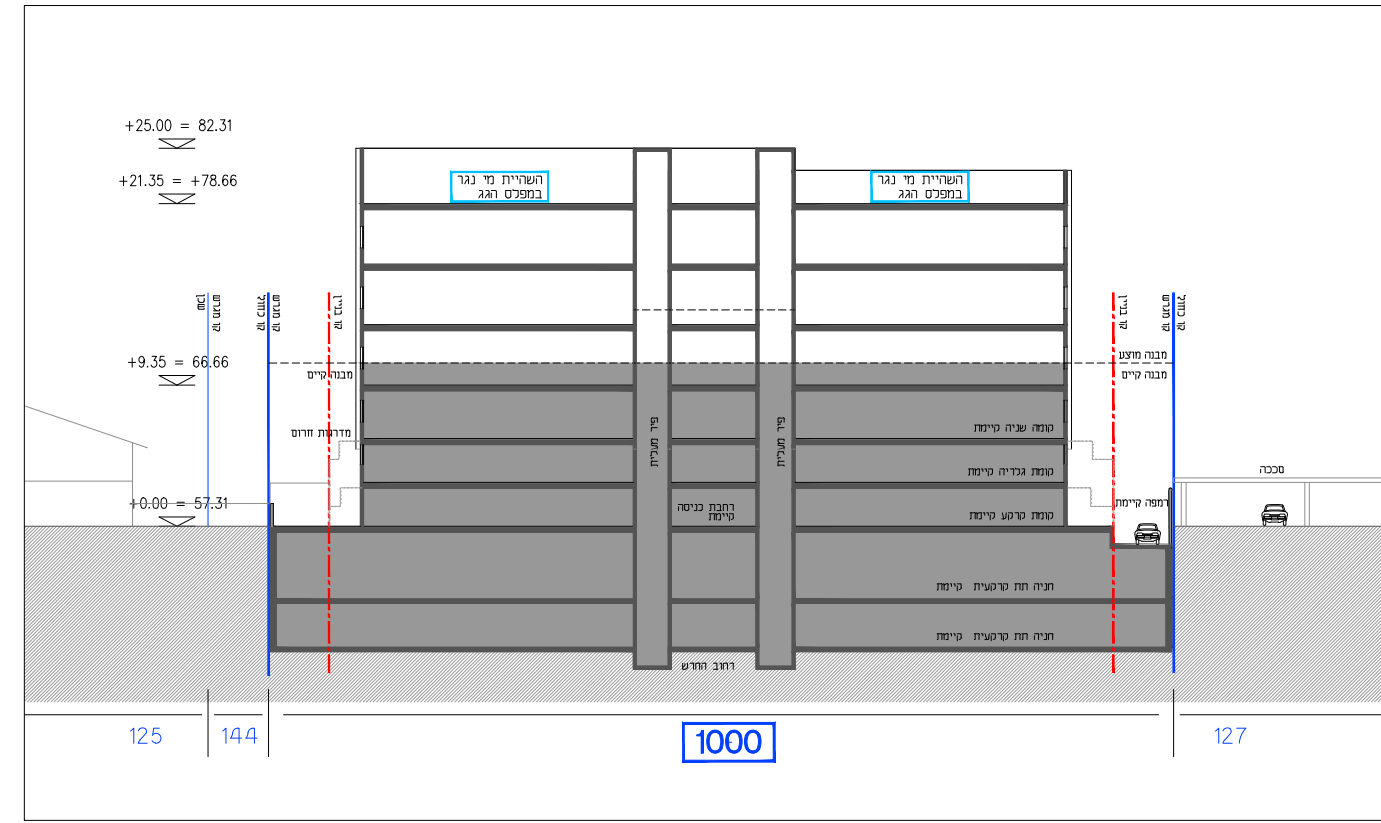
עורך הנספח	שם: אדר' עדו אלונים
מקרא	תאריך: אלונים גורביץ' אדריכלים בניי ערים

גבול תכנית: 1000 מס' תא שטח

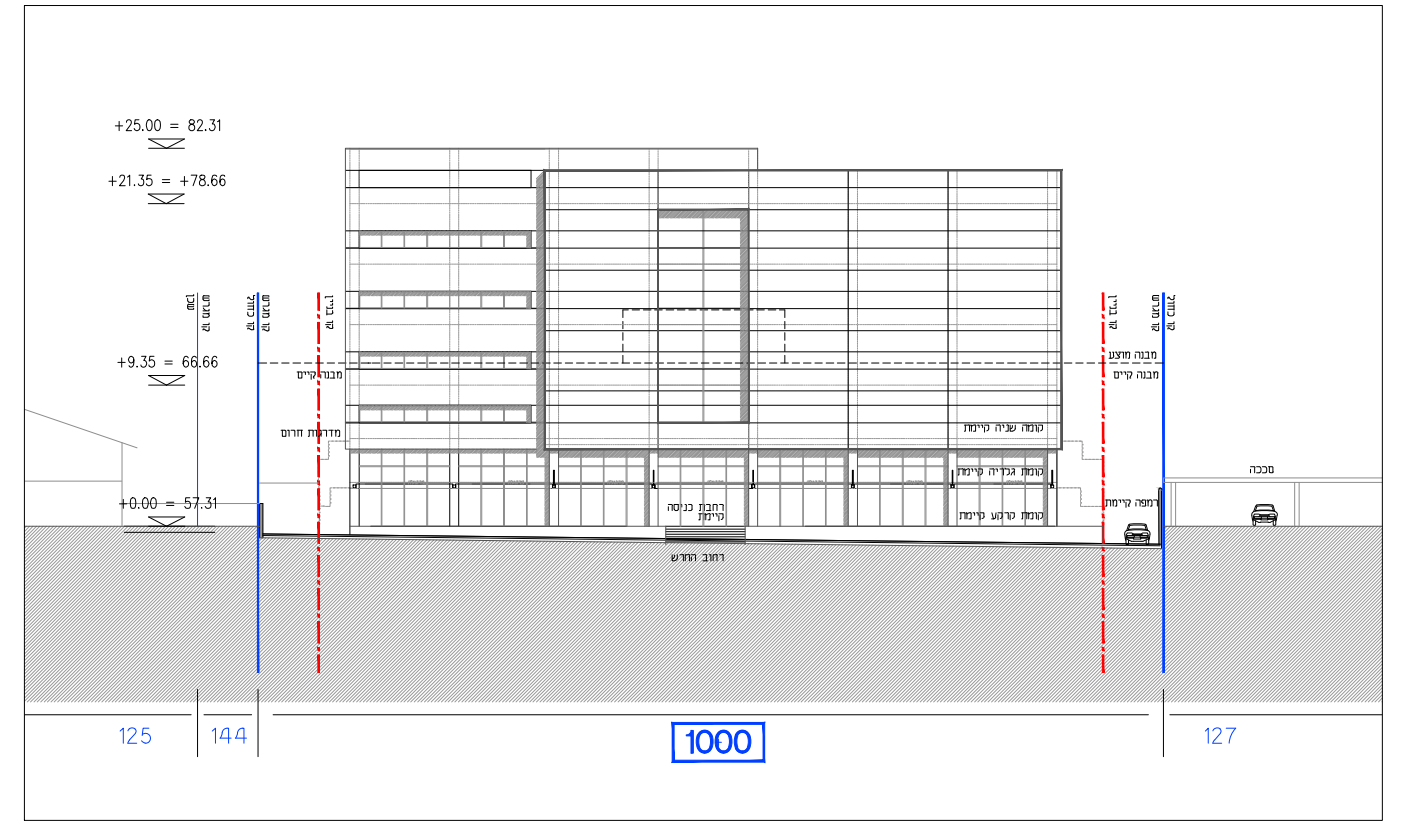
קו מגרש:  מספר הדרך

קו בניין:  קווי בנין

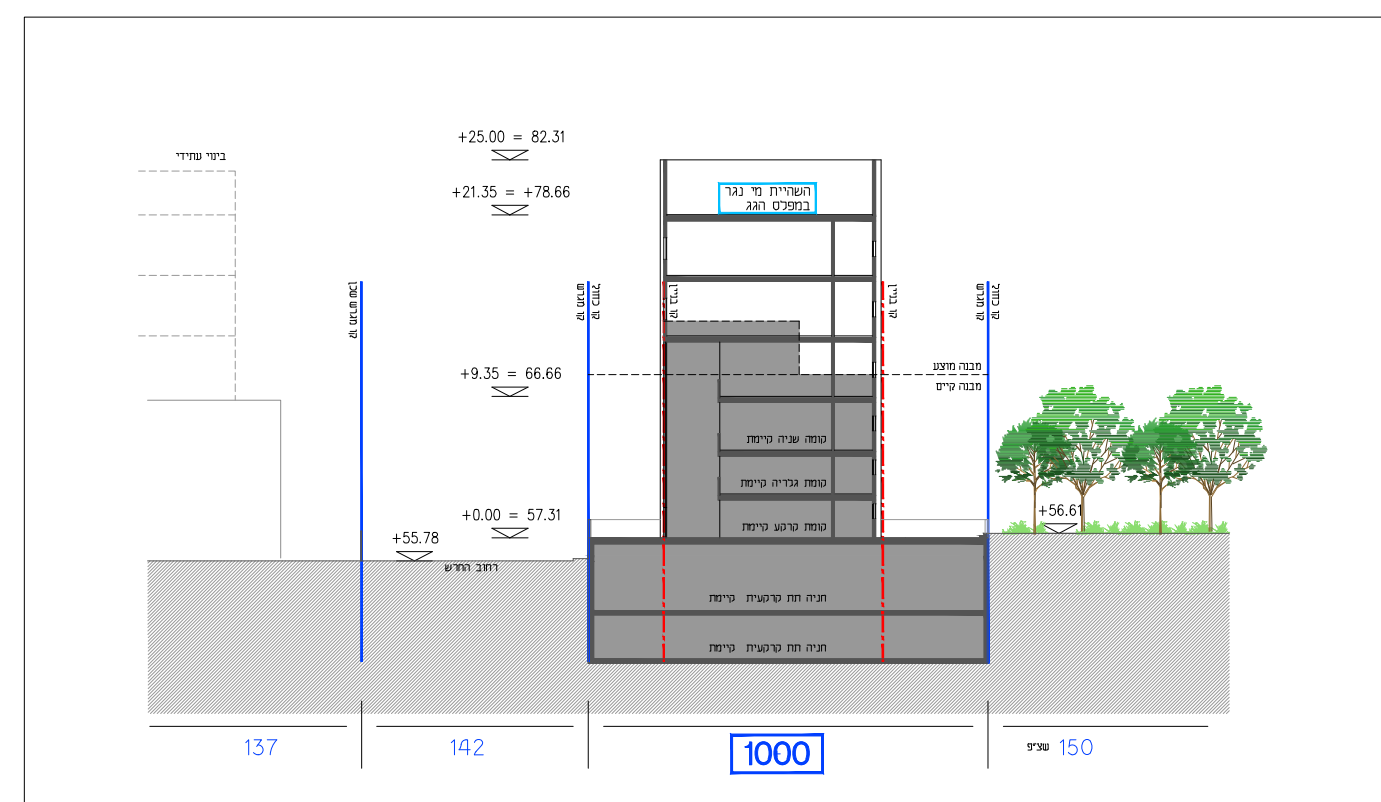
קו בניין:  רוחב הדרך



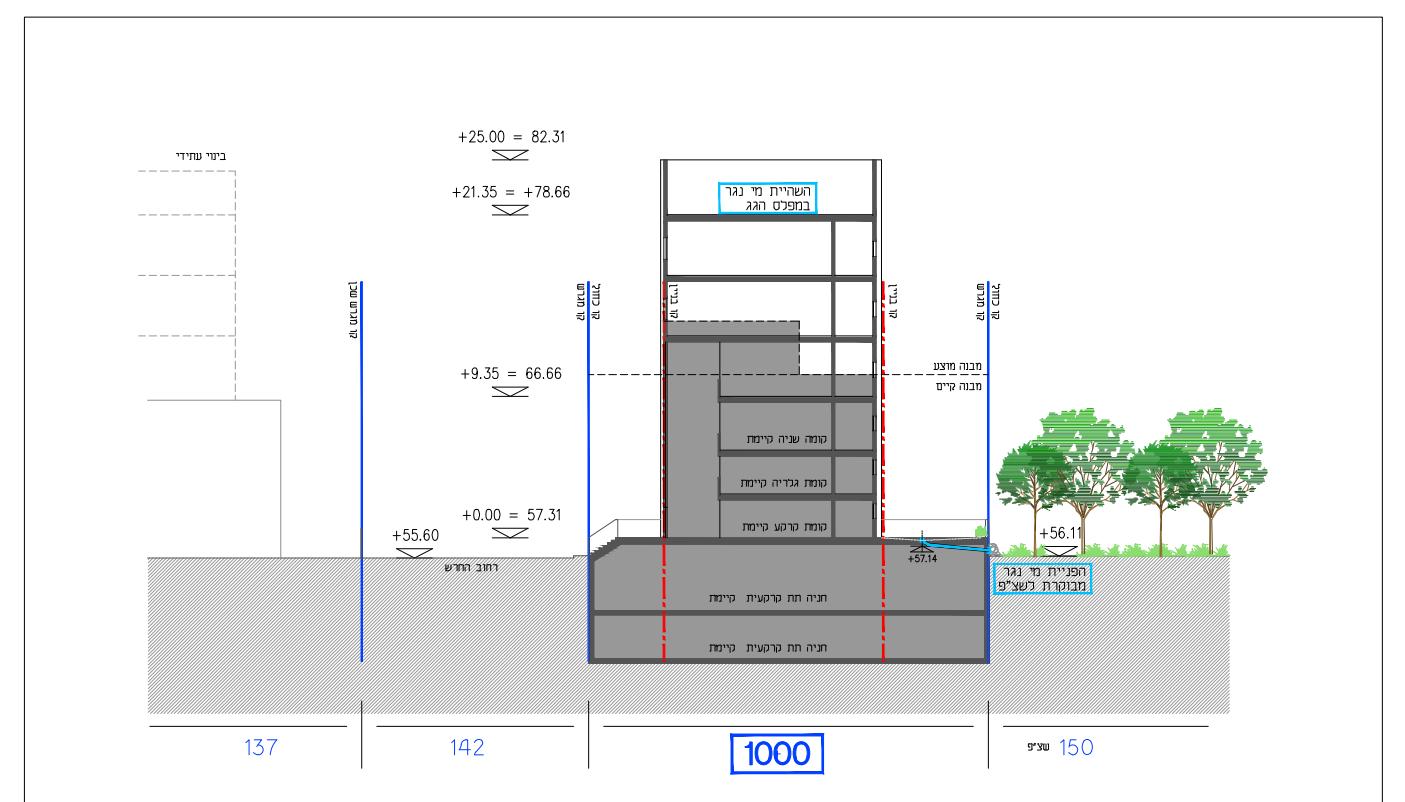
קנ"מ 1:500 חתך א-א



קנ"מ 1:500 חזית מערבית



קנ"מ 1:500 חתך ג-ג



קנ"מ 1:500 חתך ב-ב