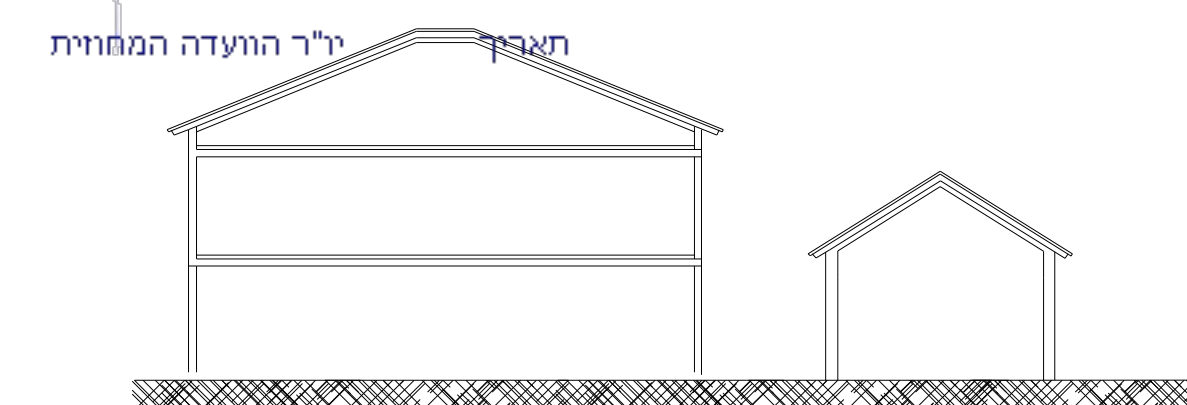




חוק התכנון והבנייה, התשכ"ה - 1965
 משרד האוצר - מחוז תל-אביב
 הוועדה המחוזית החליטה ביום:
 01/07/2019
 לאשר את התוכנית
 08/03/2020
 תאריך יו"ר הוועדה המחוזית



גובה הקומה 1
 גובה הקומה 2

רדיו יחסיו

גובה הקומה 1
 גובה הקומה 2

גובה הקומה 1
 גובה הקומה 2

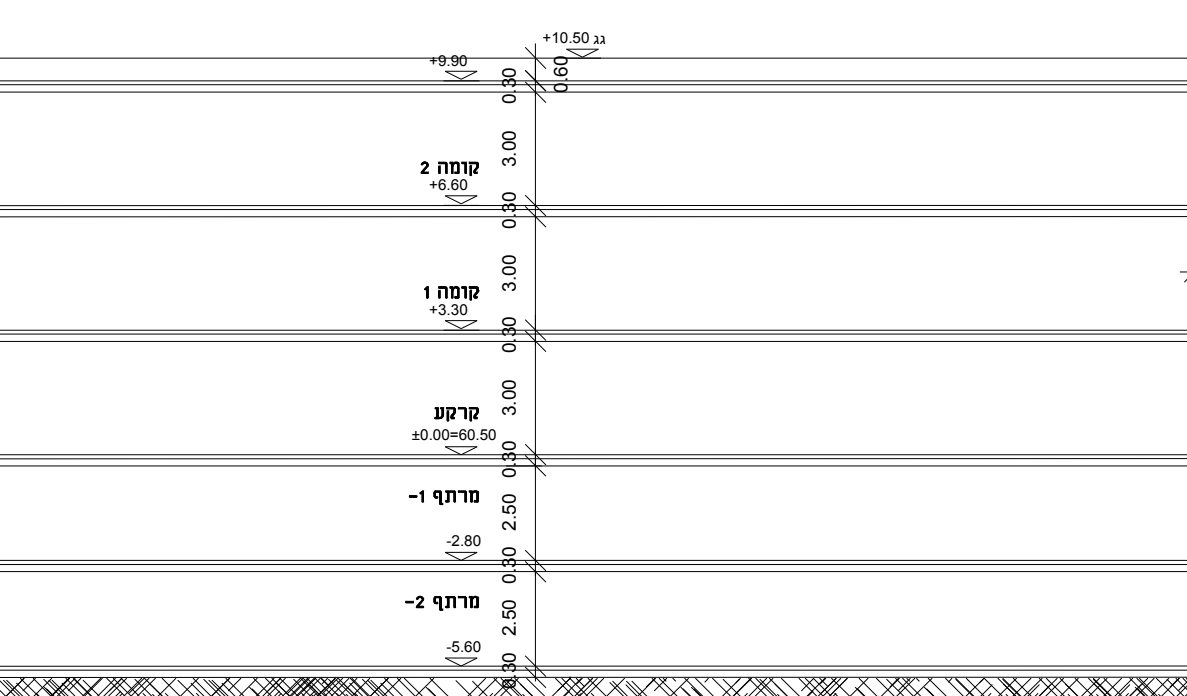
גובה הקומה 1
 גובה הקומה 2

גובה הקומה 1
 גובה הקומה 2

גובה הקומה 1
 גובה הקומה 2

גובה הקומה 1
 גובה הקומה 2

גובה הקומה 1
 גובה הקומה 2



גובה הקומה 1
 גובה הקומה 2

גובה הקומה 1
 גובה הקומה 2

גובה הקומה 1
 גובה הקומה 2

גובה הקומה 1
 גובה הקומה 2

גובה הקומה 1
 גובה הקומה 2

גובה הקומה 1
 גובה הקומה 2

גובה הקומה 1
 גובה הקומה 2

גובה הקומה 1
 גובה הקומה 2

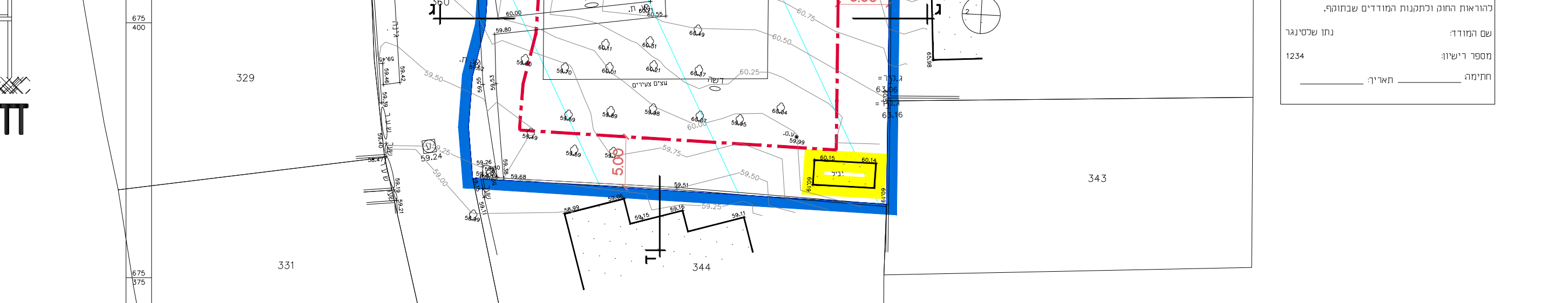
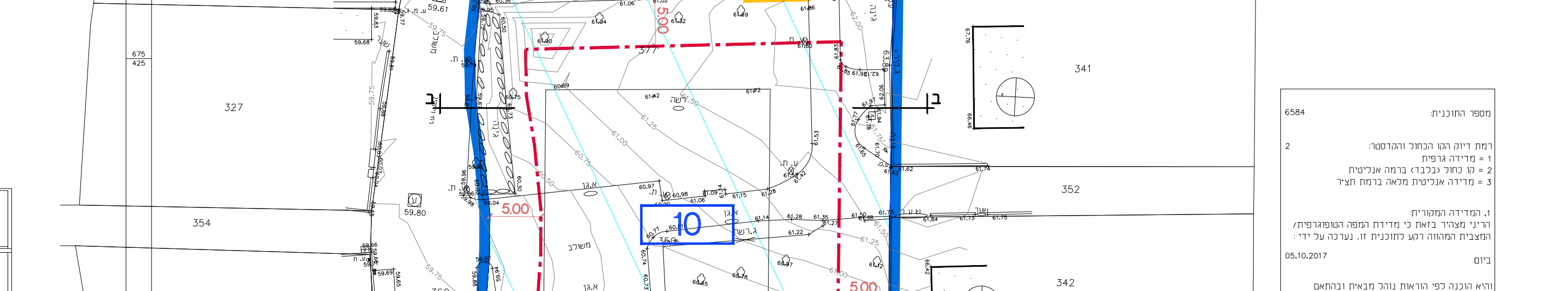
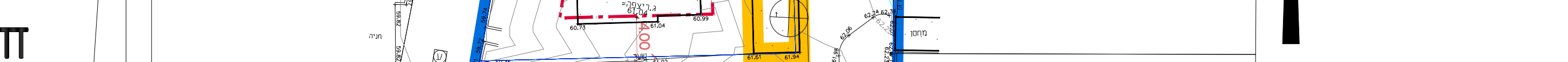
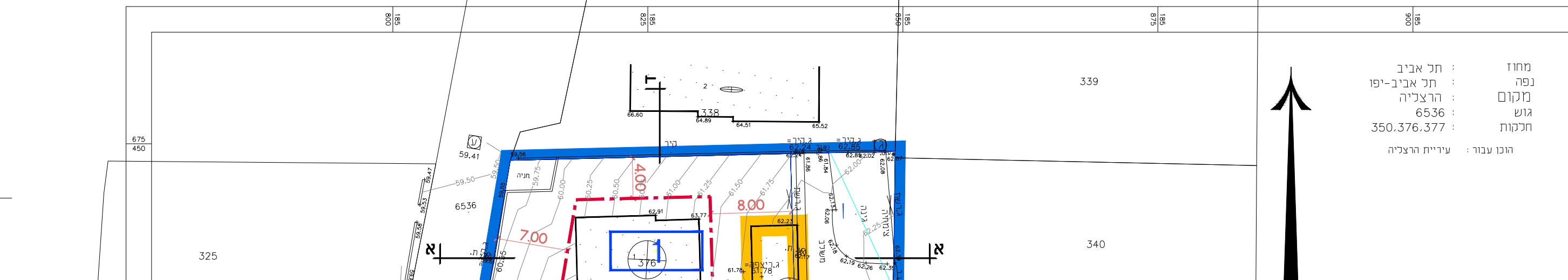
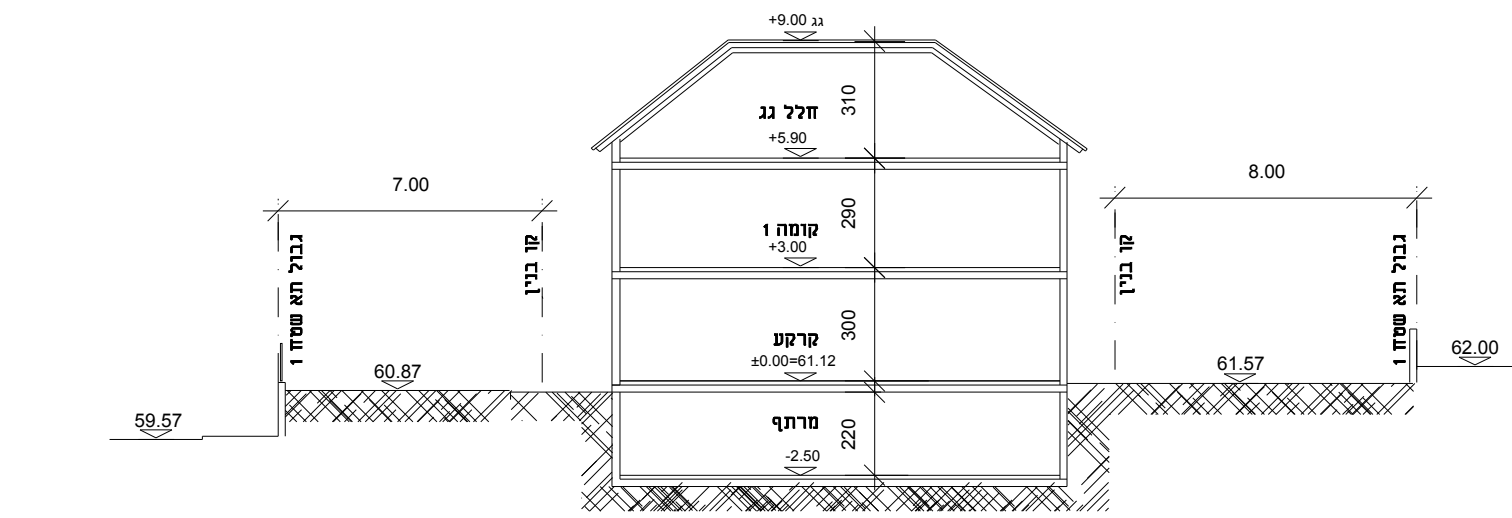
גובה הקומה 1
 גובה הקומה 2

חתך ד-ד

חתך ג-ג

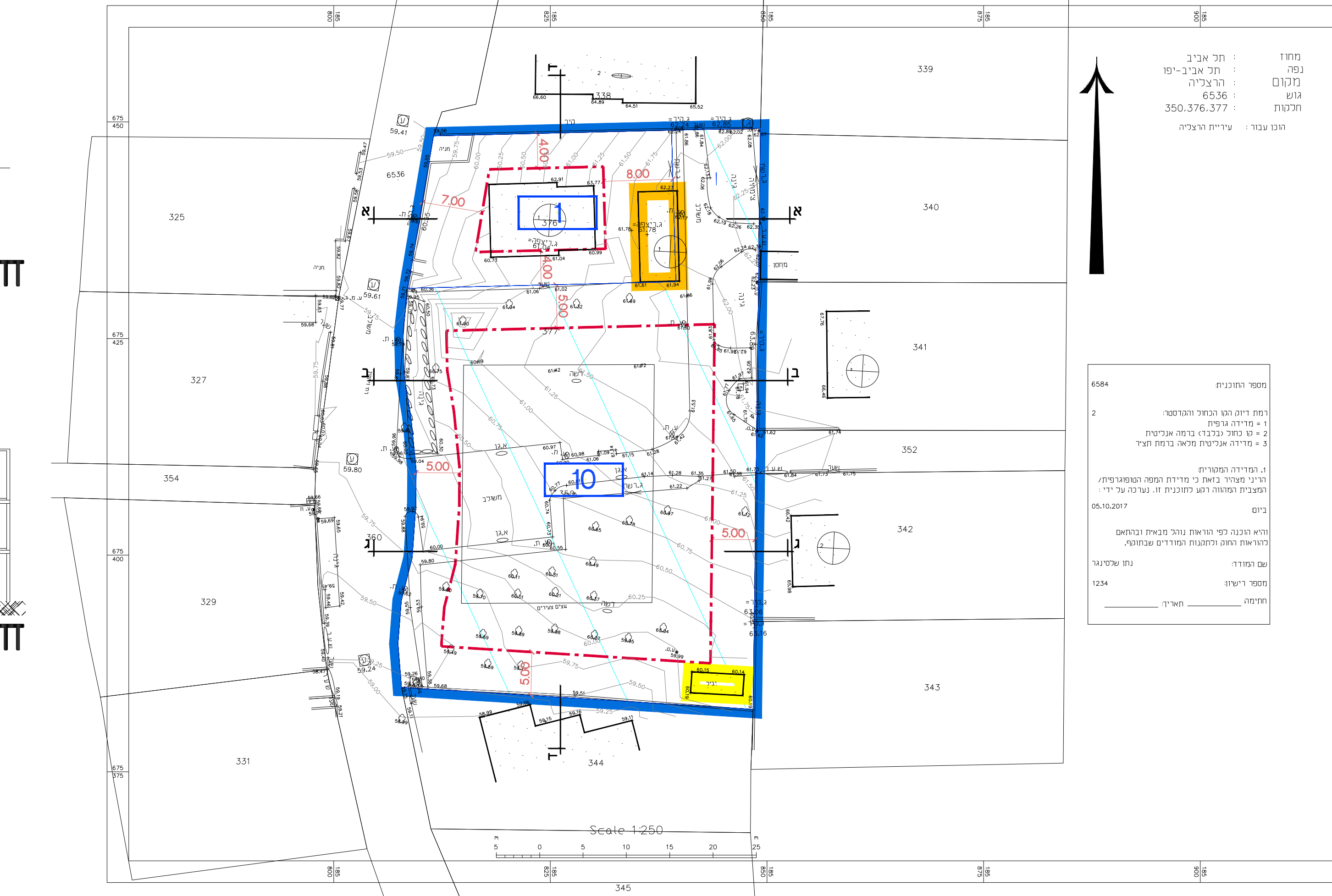
חתך א-א

חתך ב-ב



מחזור : תל אביב
 נפה : תל אביב-יפו
 מוקום : הרצליה
 גוש : 6536
 חלקות : 350.376.377
 הובו עבור : עריית הרצליה

מספר התוכנית 6584
 2
 1 = מידוד גרפי
 2 = מידוד גרפי במפה אנליטית
 3 = מידוד אנליטי מלא ברמת חצי
 זו המידוד הפטורית
 יו"ר משרד לאשר בואו כי מידוד הפסי טוטומטיות
 הפעלת המידוד לפי כלונותיו זו נערכה על ידי
 ביטוי 05.10.2017
 וראי הוכנה לפי הוראות נוהל מבואל וברחא
 למראית העין ולמנותג פגורים שבנות
 עם המודר
 מספר רישוי 1234
 חתימה



חוק התכנון והבנייה, התשכ"ה - 1965 תכנית מפורטת	
מס' 504-0147967	
הר\ 2154 ויתקין 10 הרצליה	
נספח בינוי	גליון 1 מתוך 1
מחזור	תל-אביב
מרחב תכנון מקומי	הרצליה
רשות מקומית	הרצליה
ישוב	הרצליה
תאריך	27/07/2019
שם התרשים	קנ"מ
תרשים בינוי	1:400
חתכים	1:200
שמות וזתימות:	
עורך הנספח	שם: אדרי גיורא דותן תאריך: חתימה:
גורם מאשר	שם: תאריך: תאריך: חתימה: