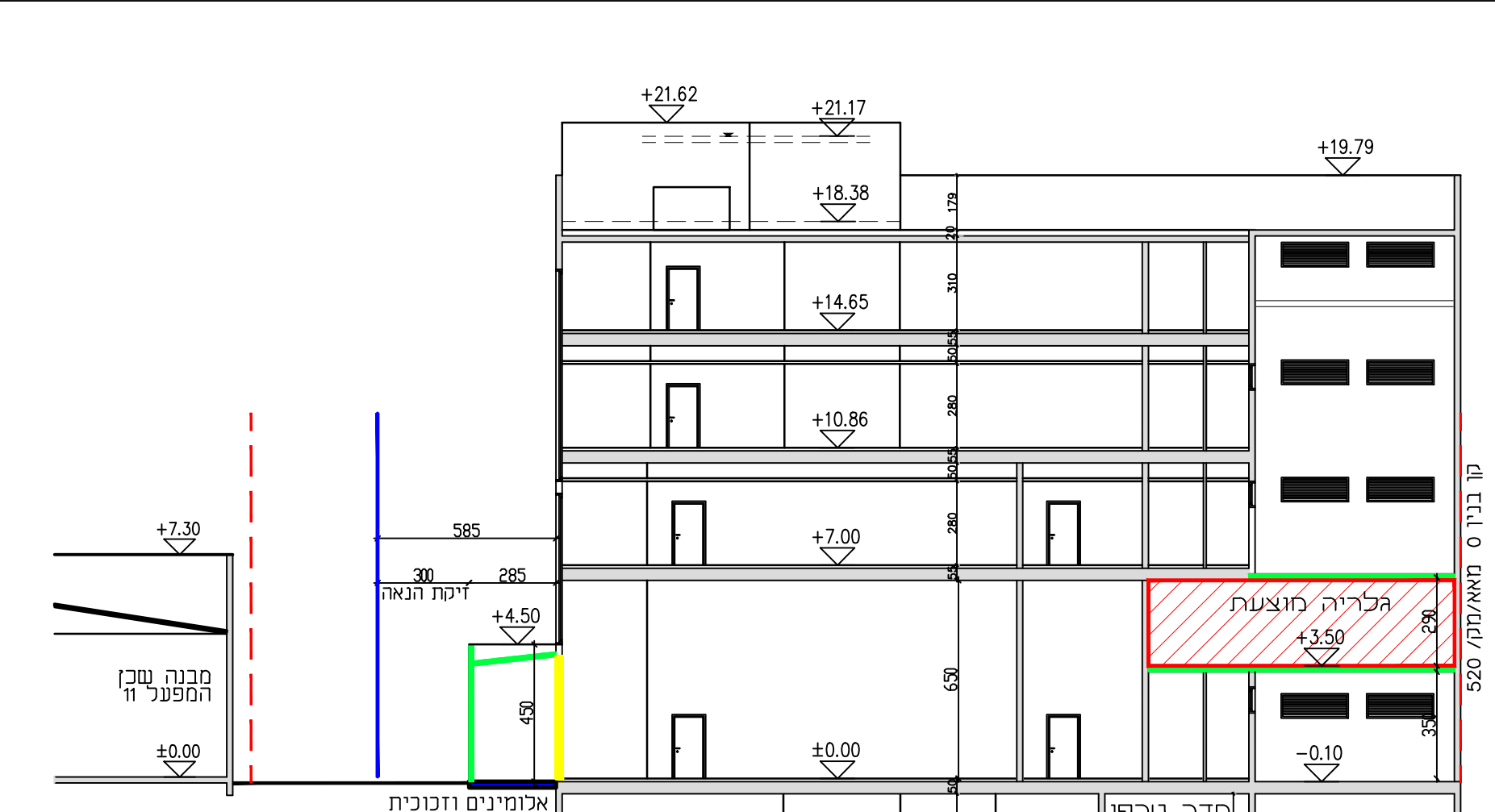


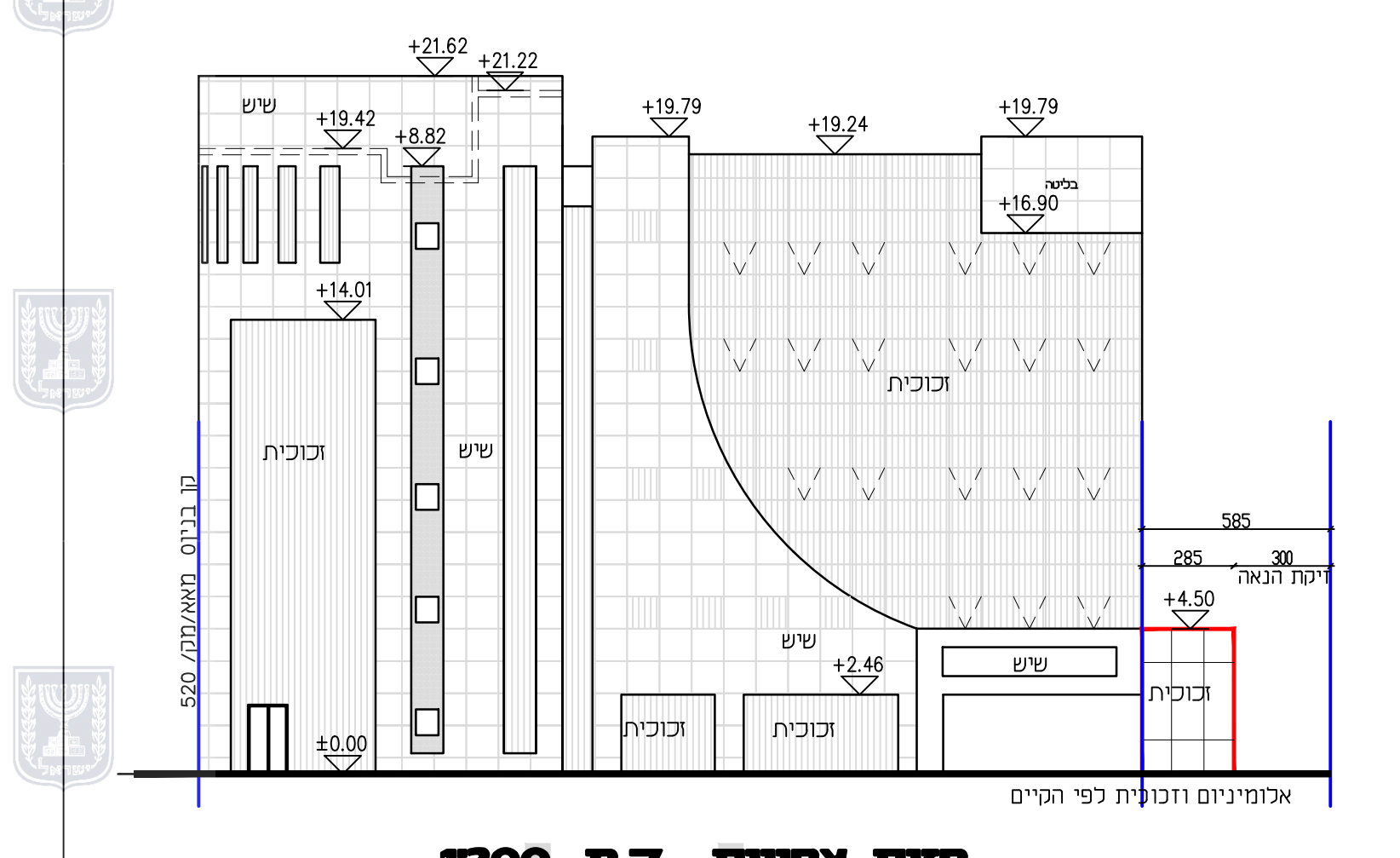
חית דרומית ק.ג. 1200



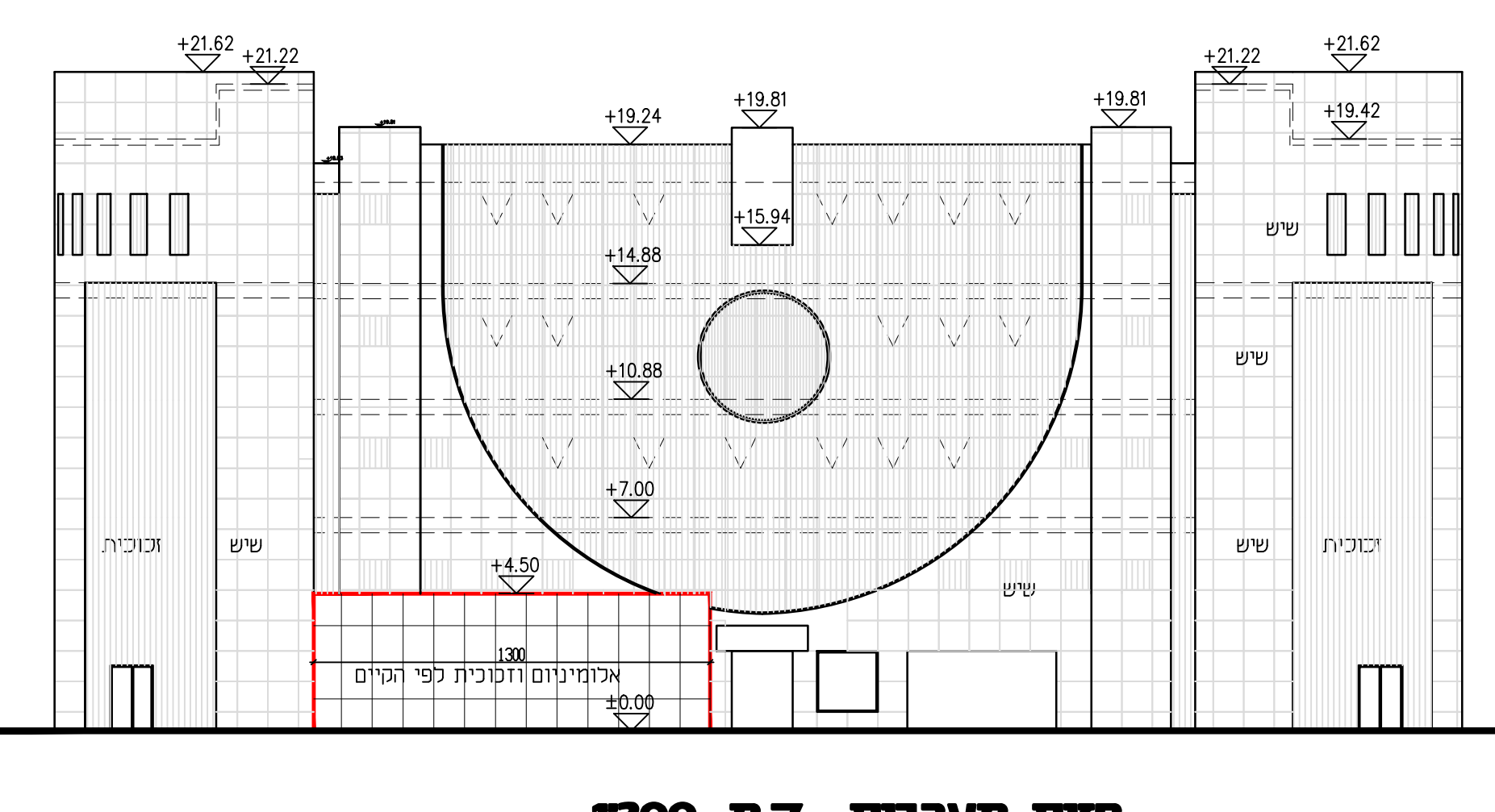
חית 1 - 1 ק.ג. 1200

חישוב שטחים מוצעים

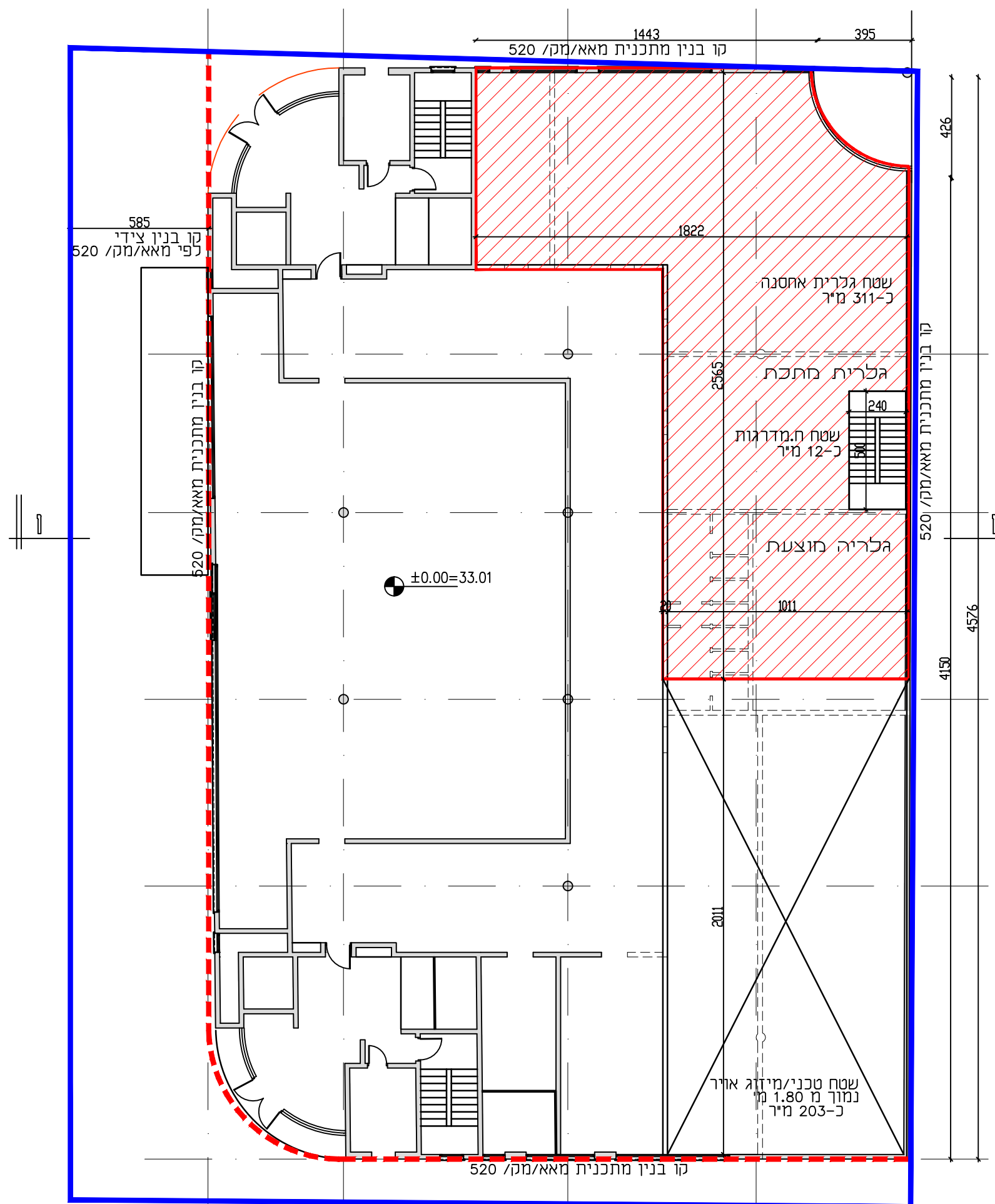
שטח קומת קרקע	39 מ"ר
שטח גלריה	31 מ"ר
סה"כ שטח מוצע	350 מ"ר



חית צפונית ק.ג. 1200

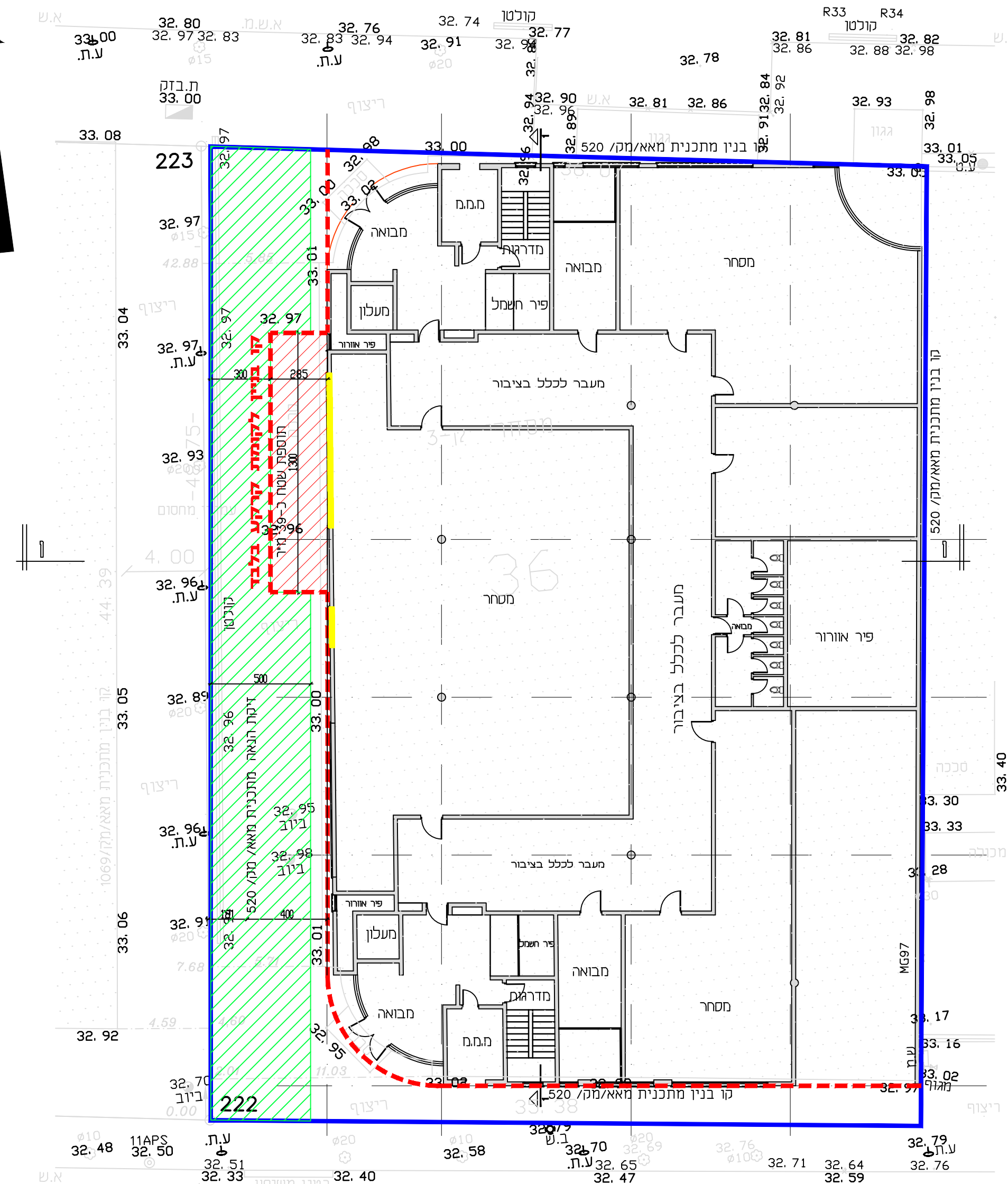


חית מערבית ק.ג. 1200



תוכנית מיקום הגלריה ק.ג. 1200

שטח תוספת בניה



תוכנית קומת הקרקע על רקע מפת מדידה ק.ג. 1200

הערה : והתכניות העלויות והן ללא שטיח והתכנית והנה מעשה בלבד למעט קודי הבניין ועבה הבניין

נספח בינוי

נספח לתכנית מס' 555-0718023

מא\מק\1140
רח' המפעל 13
אור יהודה

גליון 1 מתוך 1

תחולה	רקע
תאריך עריכת הנספח	06/04/2020
קנ"מ	1:200
שמות :	
עורך הנספח	שם: דניאל אלדן