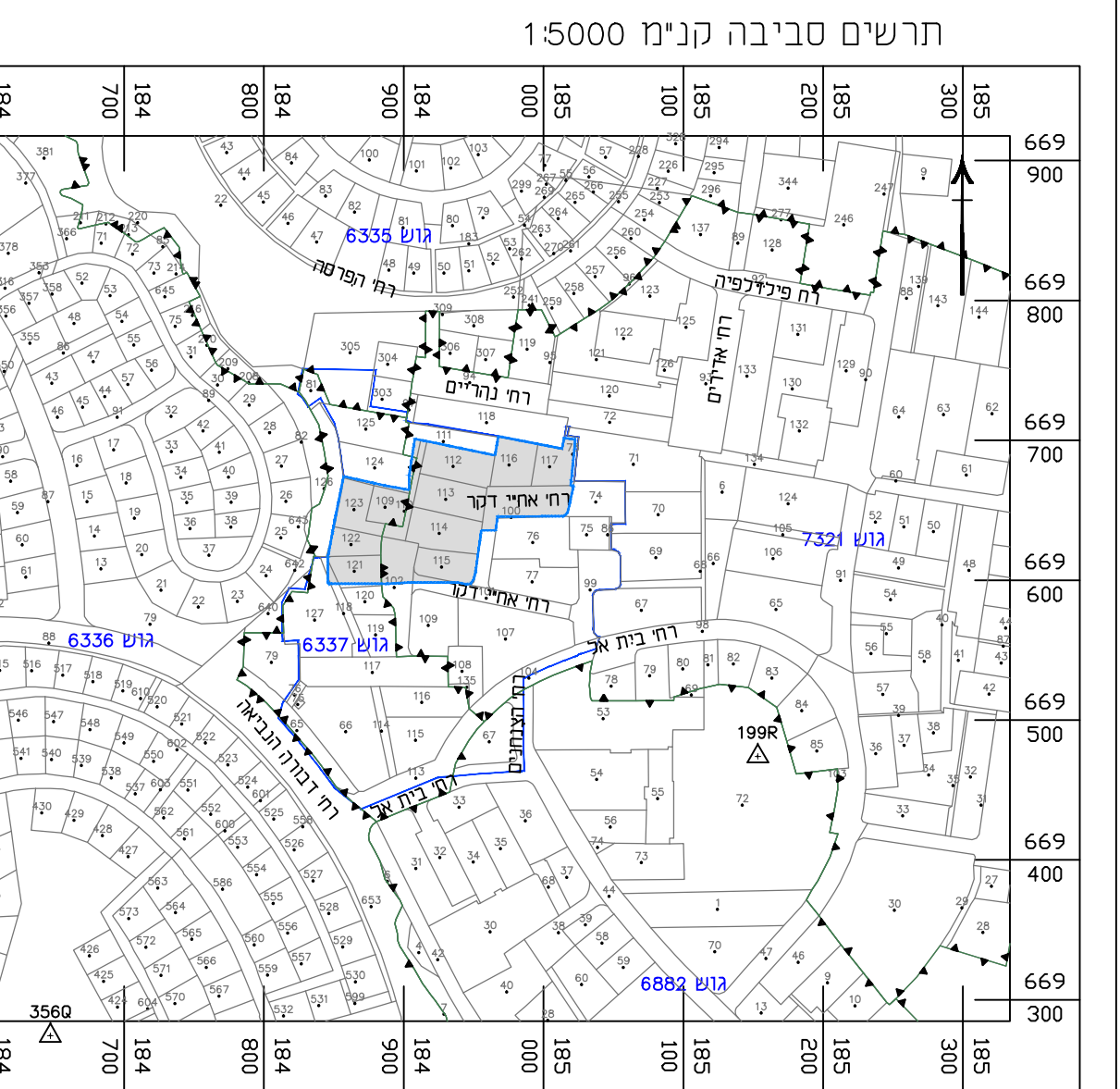


מסלול	מס' תח / חלקה	שטח חסות	שטח מותר	שטח	יישום שטח
אחיד	1007	0.073	0.073	0.073	0.073
	1047	0.002	0.002	0.004	0.004
	1057	0.300	0.300	0.202	0.202
	1067	0.068	0.068	0.069	0.069
	1087	0.038	0.038	0.038	0.038
	1097	0.072	0.072	0.070	0.070
	1147	0.001	0.001	0.001	0.001
מסלול	4	1.074	1.074	1.075	מסלול
אחיד	47	0.045	0.045	0.045	0.045
	584	0.584	0.584	0.590	0.590
	77	0.071	0.071	0.071	0.071
	147	0.114	0.114	0.114	0.114
	157	0.010	0.010	0.010	0.010
	1147	0.072	0.072	0.072	0.072
מסלול	5	1.592	1.592	1.547	מסלול
אחיד	407	0.084	0.084	0.084	0.084
	417	0.408	0.408	0.410	0.410
	437	0.301	0.301	0.297	0.297
	447	0.112	0.112	0.112	0.112
מסלול	7	1.307	1.307	1.303	מסלול
אחיד	117	0.086	0.086	0.085	0.085
	1177	0.747	0.747	0.745	0.745
	1147	0.490	0.490	0.482	0.482
מסלול	10	2.343	2.343	2.332	מסלול
אחיד	17	0.044	0.044	0.044	0.044
	177	0.094	0.094	0.094	0.094
	1777	0.014	0.014	0.014	0.014
ישוים	200	1.297	1.297	1.283	ישוים
אחיד	17	0.235	0.235	0.234	0.234
	47	0.009	0.009	0.009	0.009
	57	0.022	0.022	0.022	0.022
	577	0.038	0.038	0.038	0.038
ישוים	400	2.095	2.095	2.083	ישוים
אחיד	1007	0.372	0.372	0.369	0.369
	1027	0.340	0.340	0.339	0.339
	1107	0.513	0.513	0.512	0.512
	1117	0.263	0.263	0.262	0.262
ישוים	400	1.207	1.207	1.202	ישוים
אחיד	477	0.192	0.192	0.191	0.191
	497	0.215	0.215	0.214	0.214
ישוים	411	0.406	0.406	0.413	ישוים
ישוים	413	0.068	0.068	0.068	ישוים
ישוים	413	0.068	0.068	0.068	ישוים
דרדמוסיות	504	0.542	0.542	0.542	דרדמוסיות
דרדמוסיות	504	0.542	0.542	0.542	דרדמוסיות
חלק (נספח)	505P1	0.540	0.540	0.541	דרדמוסיות
אחיד	577	0.053	0.053	0.053	0.053
	587	0.183	0.183	0.184	0.184
	597	0.734	0.734	0.697	0.697
	1107	0.256	0.256	0.256	0.256
דרדמוסיות	513	1.207	1.207	1.190	דרדמוסיות
מסלול B	מסלול B	12.293	12.293	12.239	מסלול B

**הערות**  
 1. גבולות החלוקה והמפוס בצורה אנטיטית מנתוני מפי"ר.  
 2. גבול תכנית ומחוזות מסובך חסות שנחשב באזורי 19.11.2019.  
 3. חלוקה כחלק מהחלטת המוסד על קובי א.א.ל של התכנית.  
 4. המספרים בסוגריים מייצגים את המספר החי המספרי המוגדר בתבנית.

**תשריט איחוד וחלוקה**  
**נספח לתכנית מס' 507-0523845**  
**פינוי בינוי אח"י דקר שכונת נוה שרת תל אביב**  
**גליון 1 מתוך 1**  
**תחולה** רקע  
**תיאור** מתחם B  
**תאריך עריכת הנספח** 11/11/2019  
**קנ"מ** 1 : 500  
**תרשימים נוספים** קנ"מ  
**שם תרשים**  
**שם תרשים**  
**שם תרשים**  
**שמות וזחיתומות:**  
**עורך הנספח** שם: ארמי גרינשטיין  
 תאריך: ארמי גרינשטיין הנדסה  
 חתימה:



**ארמי גרינשטיין - הנדסה גיאודטית בע"מ**  
 דרך בן-גוריון 2 רמת-גן טל: 7716444-03 פקס: 7716443-03 e-mail: armi@armig.co.il  
**שכי נוה שרת, פרויקט אח"י דקר תשריט איחוד וחלוקה מתחם B**  
 רוכז עבוד: P.B  
 תכנית מס: 873/010/19/2-B  
 מודד: 11/11/2019  
 חוקר: 9  
 שנת מדידה: 2019  
 אשד: ארמי  
 גליון: 1/1  
 כתיבה: ארמי  
 סמל: ארמי