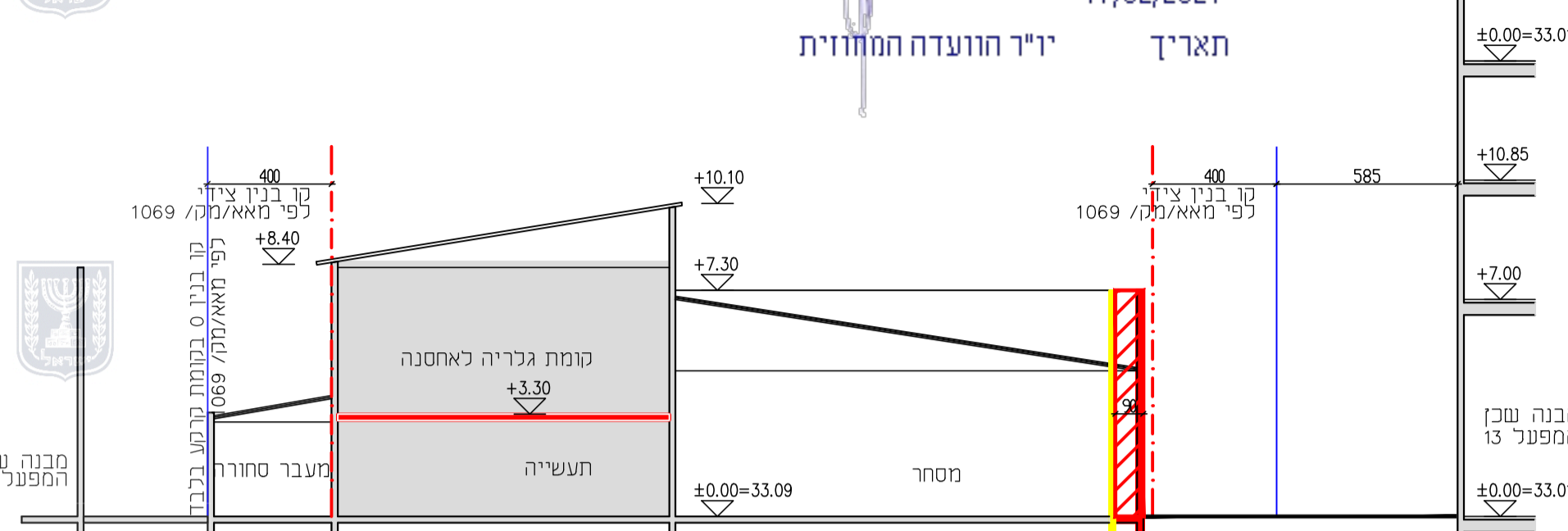
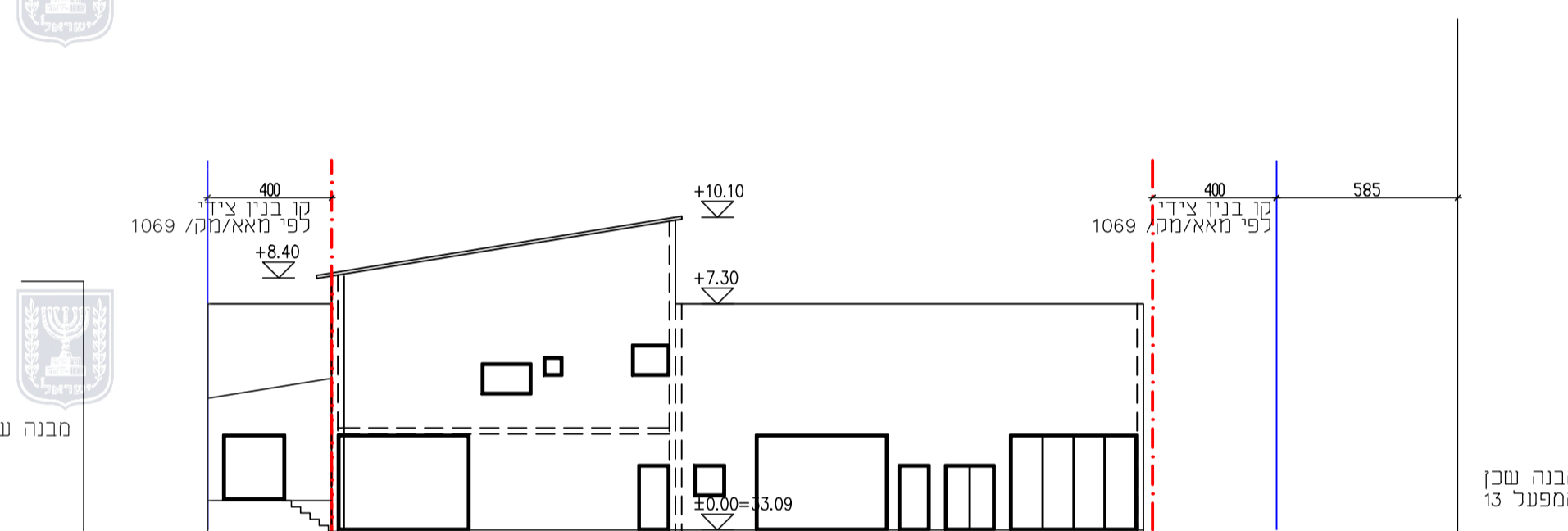


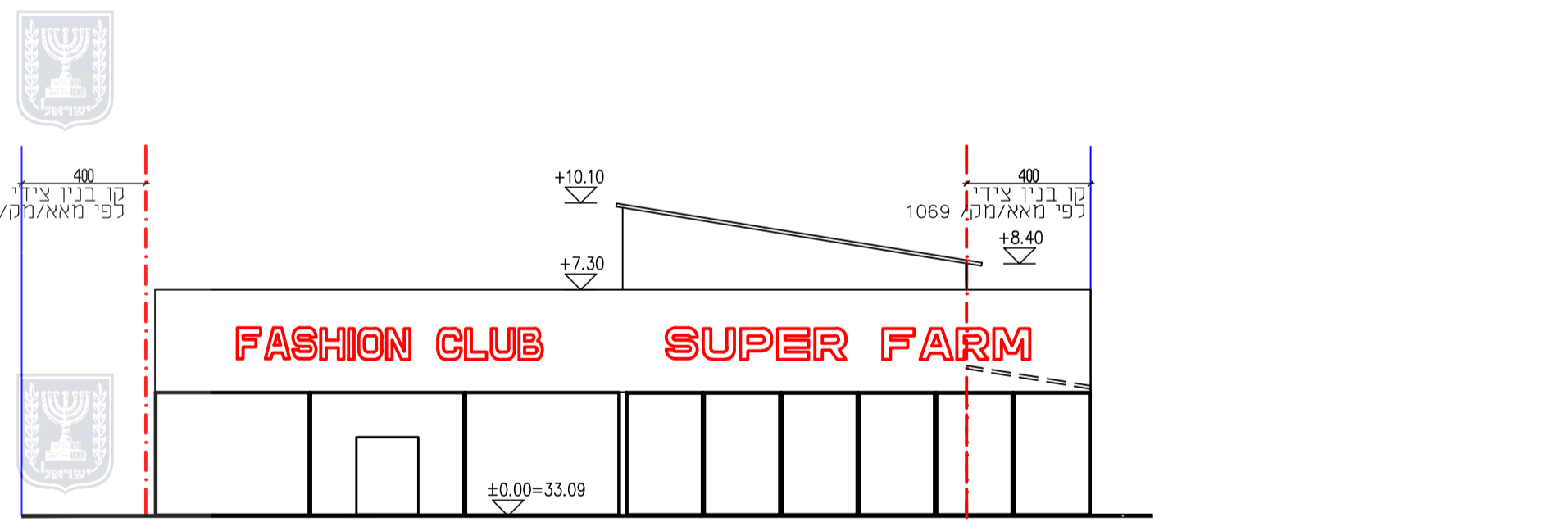
מינהל התכנון
 חוק התכנון והבניה, התשכ"ה - 1965
 מחוקתל-אביב
 הוועדה המחוזית החליטה ביום:
 14/12/2020
 לאשר את התוכנית
 17/02/2021
 יו"ר הוועדה המחוזית
 תאריך



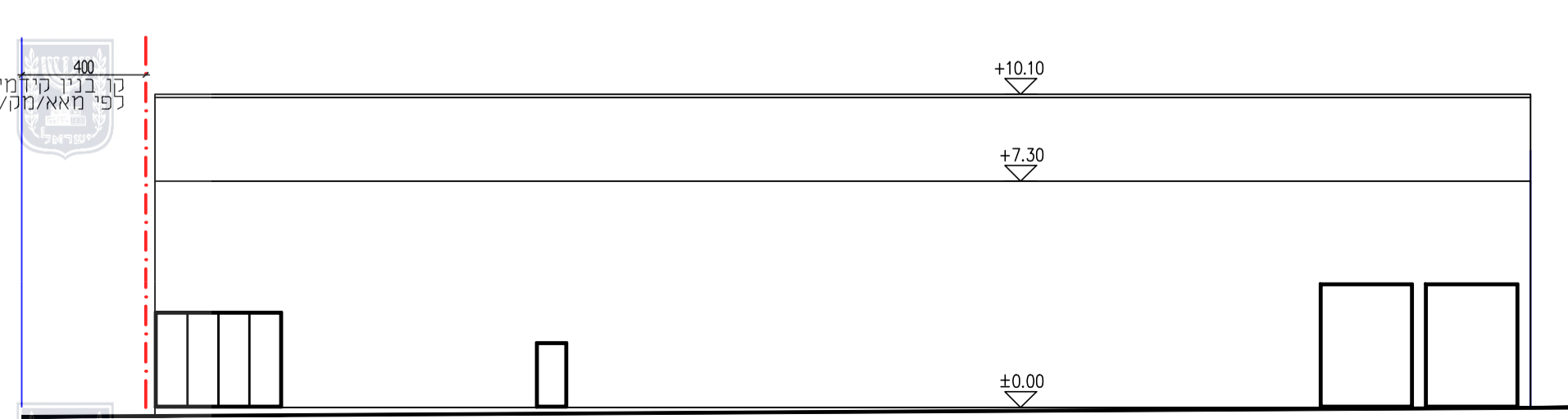
חתך 1 - 1 ק.מ. 1:200



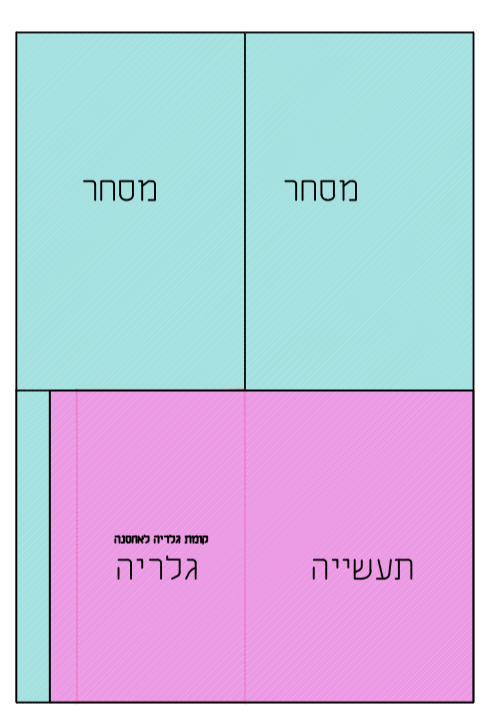
חזית דרומית ק.מ. 1:200



חזית צפונית ק.מ. 1:200



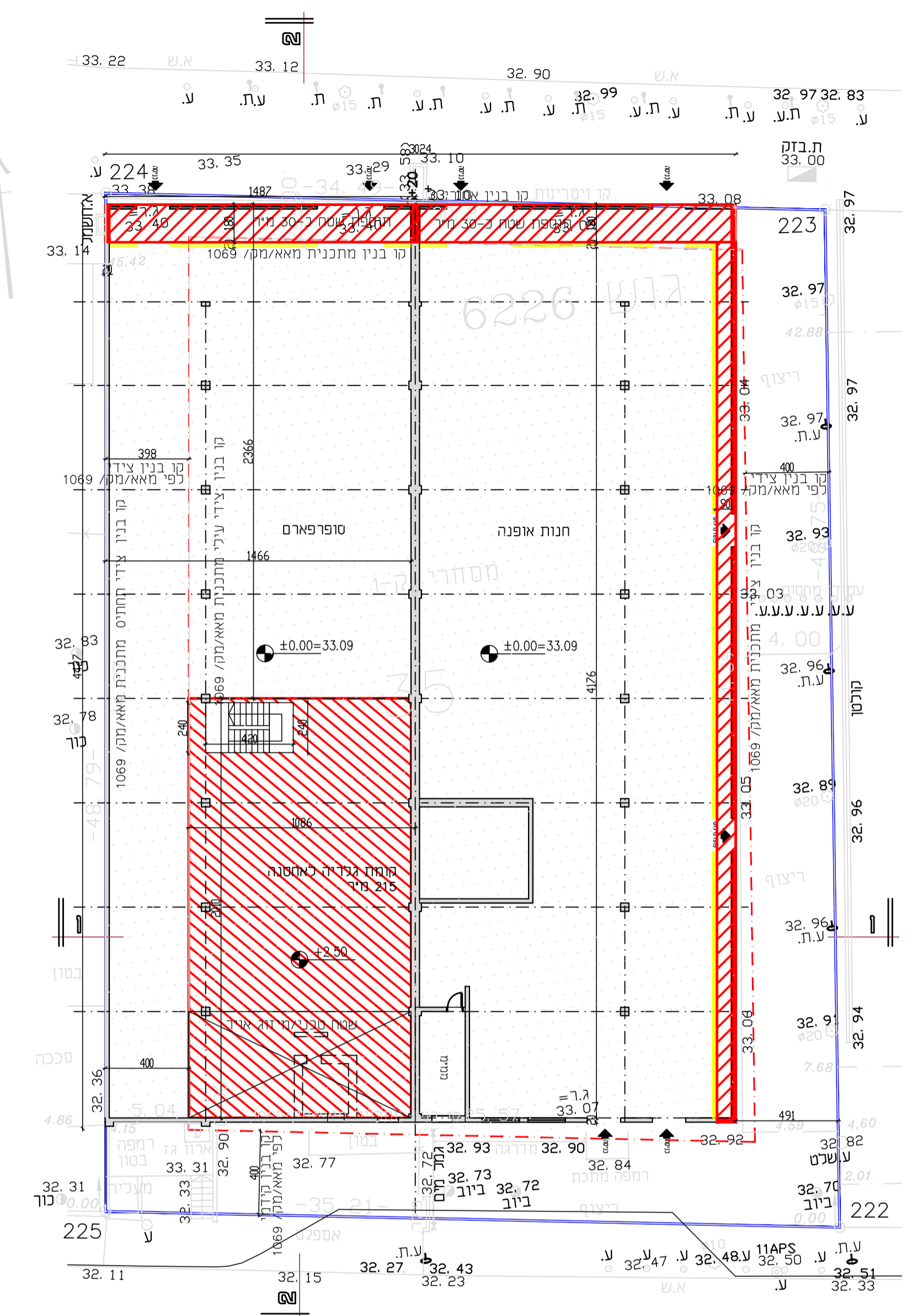
חזית מזרחית ק.מ. 1:200



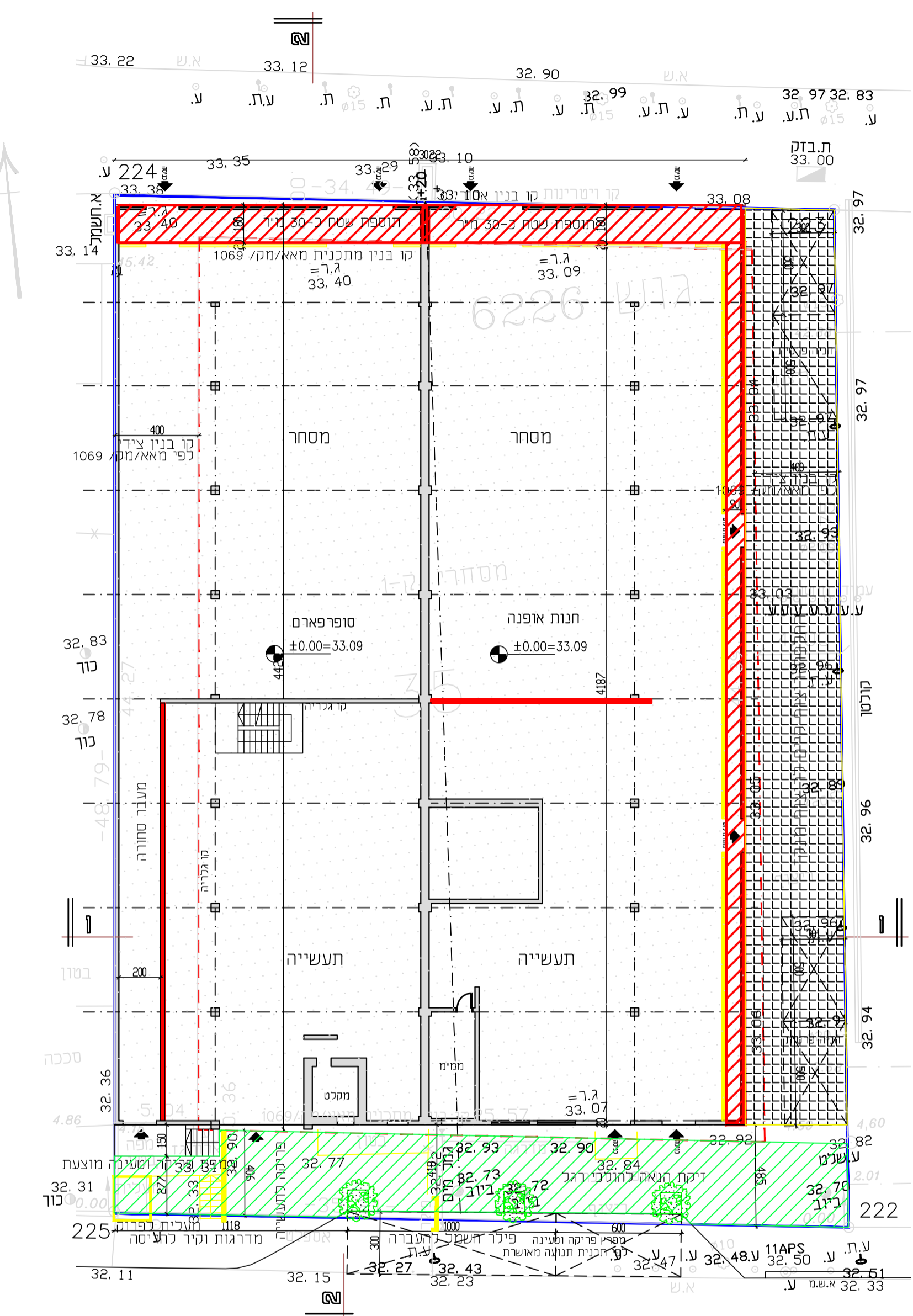
סכמת שימושים קומת קרקע

שטח מ"ר	שימוש
760	מסחר
220	אחסנה
580	תעשייה
1560	סריח

טבלת שימושים בקומת הקרקע

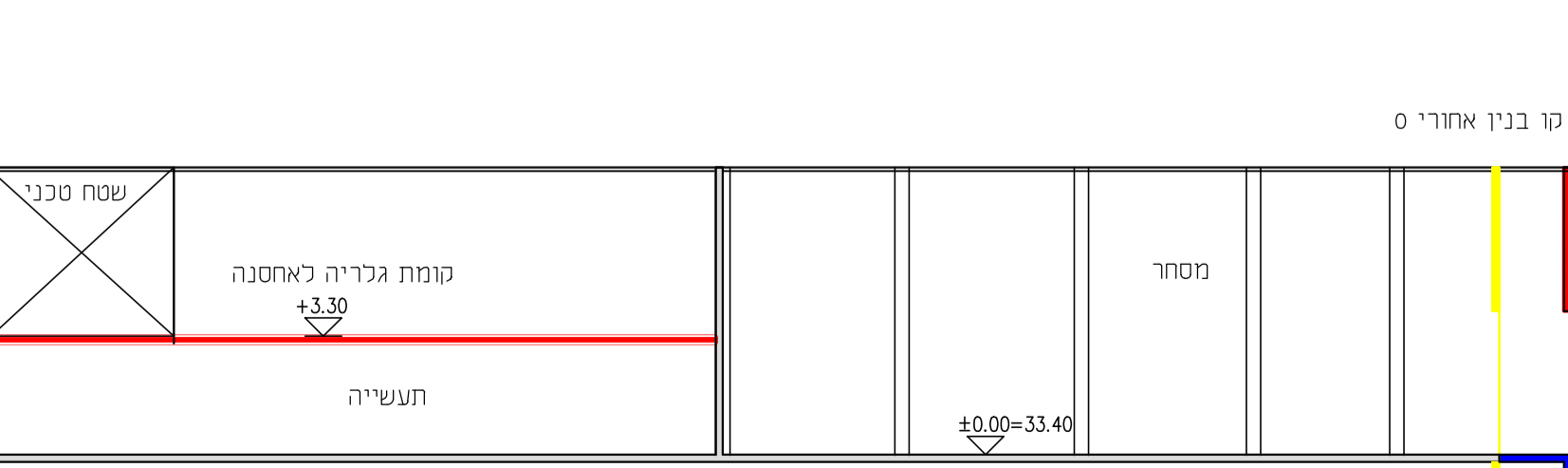


תכנית מיקום הגלריה ק.מ. 1:200
 כריש אספלט
 רדד' המפעל



תכנית קומת הקרקע על רקע מפת מדידה ק.מ. 1:200
 כריש אספלט
 רדד' המפעל

שטח תוספת בניה



חתך 2 - 2 ק.מ. 1:200

חנית אספלט קיימת מדרגה ליימת מרוצפת כריש אספלט קיים רחוב המפעל

נספח בינוי	
נספח לתכנית מס' 555-0572487	
מאמ\574 רחי המפעל 9, 11	
גליון 1 מתוך 1	
תחולה	רקע
תאריך עריכת התספח	17/06/2020
קניימ	1200
שמות:	
עורך התספח	דניאל אלון