



נספח עצים בוגרים



בי/614
רח' מצודת ביתר 2,4
בתים

תכנית: 502-0179986



27 נובמבר 2014



1. מטרת חוות הדעת

הנני נותן בזאת את חוות דעתי המקצועית בדבר מצבם של העצים הבוגרים הנטועים בגוש 7129, חלקות 95-97 שברח' מצודת בית"ר 2 שבבת ים בי/614, לצורך בחינת העצים, מצבם הפיזיולוגי והנופי ויכולת השתלבותם בתכנון העתידי, וזאת כחלק מתכנון לביצוע שינוי תב"ע.

חוות דעת זו נתנה לאחר ביקור באתר ובחינת השטח והעצים הבוגרים שבו בתאריך

14.10.14 .

2. הסבר לפירוט עצים

עץ בוגר - עץ העונה על 2 הקריטריונים הבאים :

1. עובי גזע בגובה 1.3 מ' מהקרקע הינו מעל 10 ס"מ.

2. גובה העץ מעל 2 מ'.

מצב בריאותי - (ציון בין 0 ל- 5) מצבו הבריאותי של העץ הנקבע על סמך בדיקה ויזואלית חיצונית ומתייחס למצב העץ במועד עריכת הסקר.

תרומה סביבתית - (ציון בין 0 ל- 5) מדדי הערך הנופי בוצעו בהתייחסות לסוג העץ, גודלו, מיקומו באתר, ותרומתו הנופית לאזור.

ערך מין העץ - (ציון בין 0 ל- 5) ערך העץ על פי טבלת ערכים של משרד החקלאות אשר נקבע על פי סוגו, נדירותו וכו'.

ייחוד העץ - (ציון בין 0 ל- 5) קשר העץ לאירוע היסטורי, למקום גיאוגרפי, לנוף המקומי, למבנה, לאדם, לתקופה, לדת, לגיל העץ, תופעה בוטנית, מיוחדת ועוד.

סה"כ ערכיות העץ - (ציון בין 0 ל- 20) סיכום ציוני מצב בריאותי, תרומה סביבתית, ערך מין העץ וייחוד העץ.

ערכיות גבוהה מאוד (20-15 נק'), צבוע בצבע אדום


ערכיות גבוהה (14-10 נק'), צבוע בצבע ירוק

ערכיות בינונית (9-5 נק'), צבוע בצבע אפור

ערכיות נמוכה (4-0 נק'), צבוע בצבע צהוב

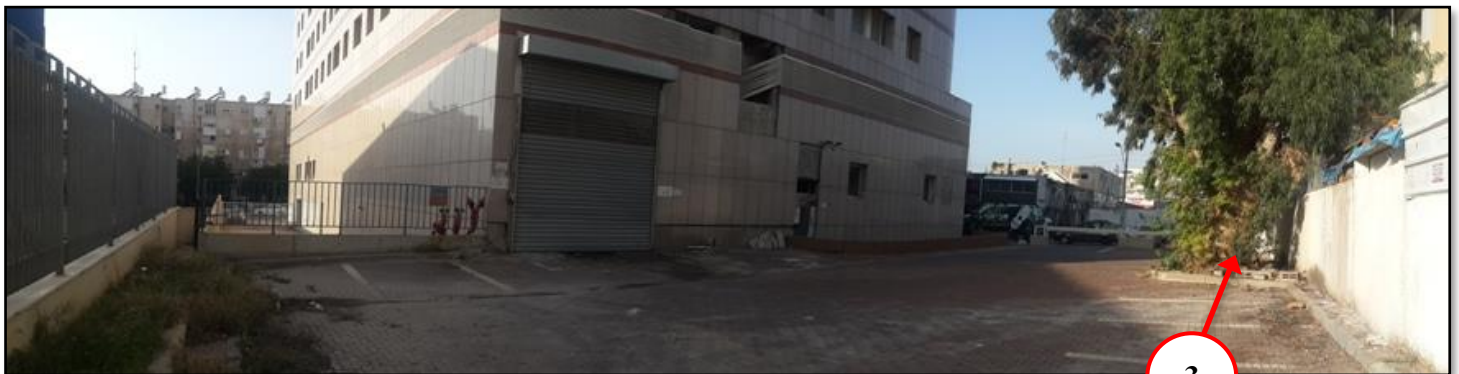
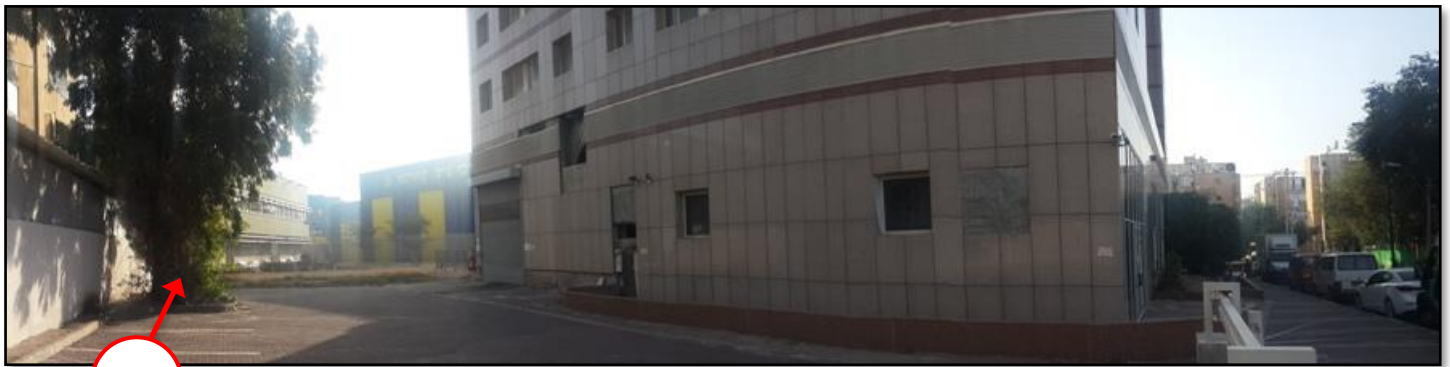


3. סקירת העצים הבוגרים באתר

	שם העץ			מס' עץ
	אקליפטוס המקור			1
	קוטר צמרת	מס' גזעים	גובה העץ	מס' עצים
	102 ס"מ	1	17 מ'	1
	יחוד העץ (0-5)	ערך מין העץ (0-5)	תרומה סביבתית (0-5)	מצב בריאותי (0-5)
	2	4	2	3
	שווי העץ	התכנות העתקה	סה"כ ערכיות העץ (0-20)	
₪ 54,883	נמוכה	11		
המלצה לביצוע		תאור פיזיולוגי		
שימור העץ ממוקם גבול המגרש וניתן לשמרו.		עץ גדול שגזעו ובדיו המרכזיים גורדמו בעבר. נוף העץ בנוי על ענפים צעירים הגדלים מבסיסו.		



4. תמונות מהאתר





5. פרטי מזמין חוות הדעת

מכין חוות הדעת : רז מיכלוביץ
כתובת : ת.ד. 2310, רחובות 7612201
דוא"ל : decoraz@gmail.com
טל. נייד : 054-5393898
טל. משרד : 077-5319503
פקס' : 153-77-5319503

שם היזם : איילון ח.ל.ב נכסים והשקעות בע"מ
איש קשר : שמעון פרץ
דוא"ל : shimon_ayalonins@walla.com
כתובת : אבא הלל סילבר 12, רמת גן

רז מיכלוביץ

הנני מגיש חוות דעת זו על פי מטיב שיקולי המקצועיים