



08-08-2019

תכנית מס' 502-0352799

בי/697

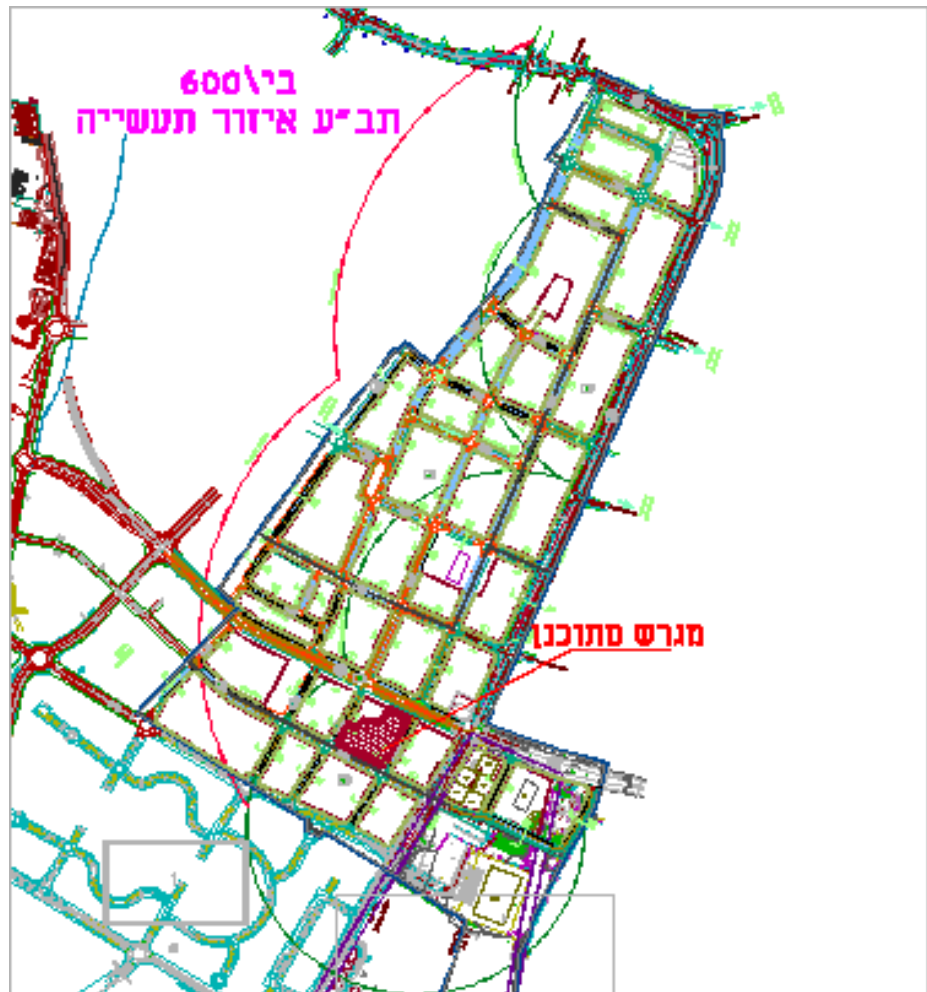
רח' הקוממיות, מג' 14, בת ים

תיארו הפרויקט וסביבתו

פרויקט של מגרש מס' 14, מסחר - משרדים, מגורים.

פרויקט הוא חלק אינטגרלי של מתחם אזור תעשייה המתוכנן ושולב במערכת דרכים במסגרת של תכנית מתאר מס', בי/600, בת ים.

יעוד הקרקע של המגרש - מסחר - תעסוקה, מגורים.





צ'רנובסקי יועצים בע"מ

רח' שימחה הולצברג 26, ק"ק, ירושלים, 97570
טל: 077-3008498, פקס: 077-3008497, נייד 054-4839671
E-mail: olga.chernovsky@gmail.com
ח.פ. 514604321

מיקום הפרוייקט

- הפרוייקט ממוקם בין רח' הקוממיות מצד הצפוני ושלוש רחובות מתוכננות מצדי דרומי, מזרחי ומערבי.
- כניסה ויציאה מהמגרש מתוכננת מדרכים מתוכננות.
- במרחק כ-130 מ' מצד מזרחי מהפרוייקט, לאורך רח' ניסימבאום מתוכנן קו של רכבת קלה.
- לכן חישוב מקומות חניה נעשה לפי תקנות התכנון והבניה (התקנה מקומות חניה) 2016, אזור א'.
- מתוכננת מערכת שבילי אופניים לאורך כבישים מתוכננים

להלן הפרוגרמת הפרוייקט:

ייעוד קרקע: מגרש משולב תעסוקה, מסחר, מגורים.

מבנה ציבור - שטח עיקרי – 3,576 מ"ר

תעסוקה - שטח עיקרי – 28,474 מ"ר

מסחר - שטח עיקרי – 4200 מ"ר

מגורים - שטח עיקרי – 26,406 מ"ר – 254 יח"ד

נדרש לתכנן סה"כ 476 מקומות חניה לרכב פרטי ו- 6 מקומות לרכב תיפעולי



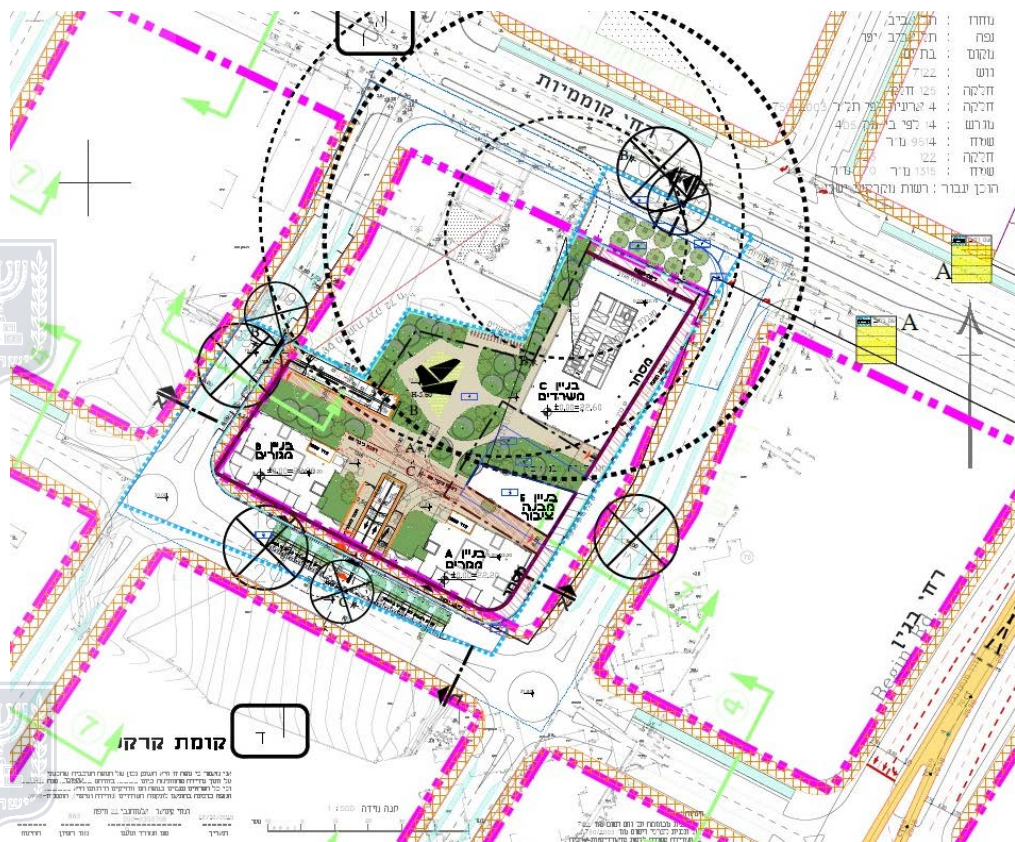
צ'רנובסקי יועצים בע"מ

רח' שימחה הולצברג 26, ק"ק, ירושלים, 97570

טל: 077-3008498, פקס: 077-3008497, נייד 054-4839671

E-mail: olga.chernovsky@gmail.com

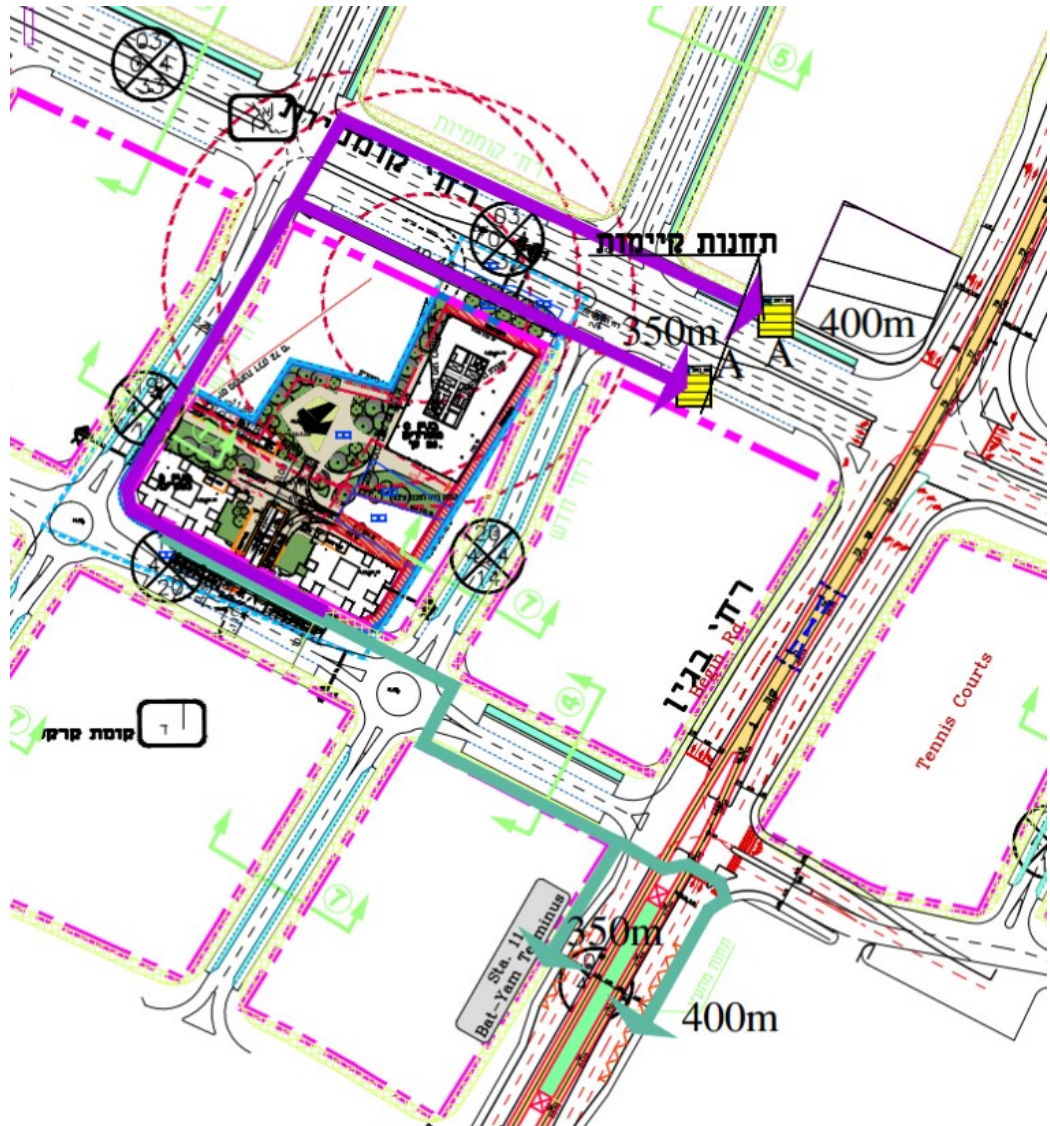
ח.פ. 514604321





צ'רנובסקי יועצים בע"מ

רח' שימחה הולצברג 26, ק"ק, ירושלים, 97570
טל: 077-3008498, פקס: 077-3008497, נייד 054-4839671
E-mail: olga.chernovsky@gmail.com
ח.פ. 514604321



מרחק ההליכה מקסימלית – הינו כ-400 מ' עד תחנות אוטובוס קיימות ברח' הקוממיות.
מרחק ההליכה מקסימלית – הינו כ-400 מ' עד תחנות אוטובוס ומתע"ן מתוכננות ברח' בגין.

בברכה

צ'רנובסקי אולגה
מהנדסת תנועה וכבישים

