

נספח עצים בוגרים

תכנית לתשתית לאומית מס' 121

תת"ל 121 - מתקני תשתית לתפעול תחבורה ציבורית באוטובוסים

נספח לתכנית	גליון 1 מתוך 5
תחולה	מנחה
תיאור תאריך עריכת הנספח	נספח עצים בוגרים - מסוף כפר סבא 24/10/2022
רשימת התרשימים	קני"מ
נספח עצים בוגרים	1:500
שם תרשים	-
שם תרשים	-
שם תרשים	-

שמות וזחתימות:	שם: ד"ר רפעת חדר גבאי	זחתימה:
עורך הנספח:	תאריך:	

מקרא:

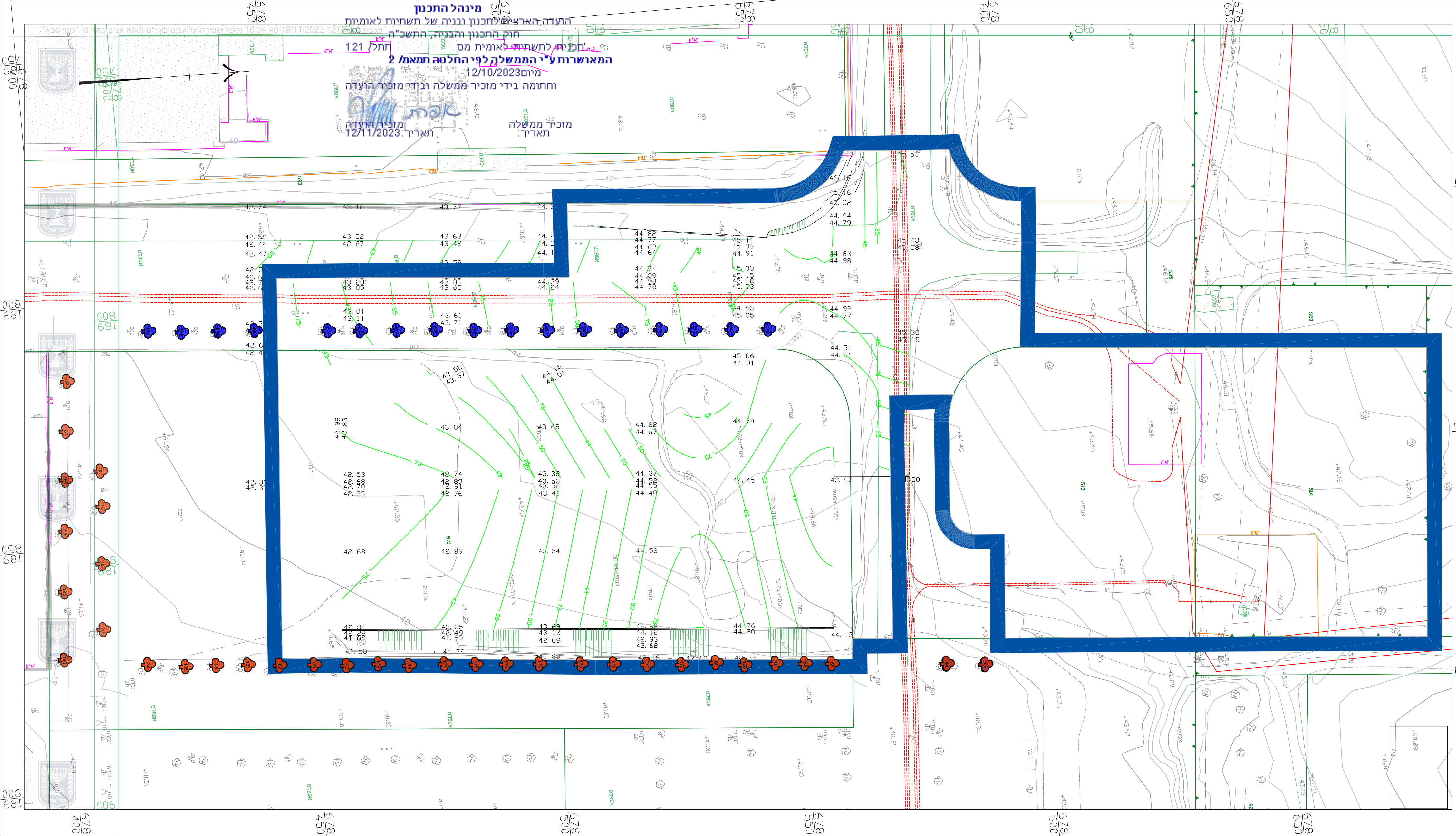
מרכז גזע העץ בשטח היוו במרכז בסיס הגזע של הסימבול עץ ללא סימבול צבע הונו עץ צעיר

- גבול תכנית
- עץ לשימור ומספור
- עץ להעתקה ומספור
- עץ לכריתה ומספור
- לא קיים/צעיר
- קבוצת עצים לשימור
- קבוצת עצים להעתקה
- קבוצת עצים לכריתה

הערות:
 -כריתת עצים והעתקתם תבוצע רק לאחר קבלת רישיונות עקירה/העתקה מפקוד יערות
 -בעת חפירת/חשיף הקרקע או כל עבודת בנייה אחרת אין לגרום לקריעה שלהם בשום אמצעי. קריעת שורשים או כל מניעה בהם תחשב החזתת עץ/כריתה והנה מעשה פלילי על פי חוק.
 -גידולים, עצי ציבוב, עצים, חידוף, שורשים, סניסציה וכל עבודה כלשהיא בעץ לשימור תבוצע על ידי גורם מומחה מאושר ע"י האגודות
 -יש לחקור/גנה זמנית סביב העצים המוגדרים לשימור במשך כל זמן העבודה בהתאם למפרט שומר רחלן לפי תחילת העבודות בפועל
 -כריתת עץ ללא רישון עקירה/חידוף, פגיעה בשרשרת או נופו והעתקת עץ ללא רישון העתקה הן עבירות פליליות והאחריות חול על הקבלן או מי שמעמו

עץ לשימור

الشجر للحفاظ



מינהל התכנון
 תכנית לתשתית לאומית מס' 121
 חוק התכנון והבניה, התשכ"ה
 תכנית לתשתית לאומית מס' 121
 המאושרות ע"י הממשלה לפי החלטה תמאמ/2
 מיום 12/10/2023
 וחתמה בידי מזכיר ממשלה ובידי מזכיר העדה
 מוכ"ר ממשלה
 תאריך: 12/11/2023