



**SHELEF Laboratory**  
Agricultural testing  
and consulting  
Oded Yaffe 972-50-5200448

**שֶׁלֶף מעבדה חקלאית**  
אבחון מחלות ופגעי שדה  
בדיקות קרקע וסקרי קרקע  
מעבדה מרכזית לענף הנרי  
נוודד יפה 050-5200448

מפרט לשימור עץ שקמה מספר 11 בחולון שנקר 55-57

להלן מפרט לשימור העץ במהלך ביצוע עבודות הבניה בפרויקט :  
נתוני העץ :

מס'	שם העץ	גובה (m)	קוטר (cm)	גזעים	מצב בריאותי	תרומה סביבתית	ערך המין	ייחודיות העץ	סך ערכיות	התכנות העתקה	הערות
11	פיקוס השקמה	8	120,100	2	4	5	4	5	18	נמוכה	עץ ייחודי

- בטרם** יתחילו העבודות יש להתקין מערכת השקיה לעץ, וכן לספק דישון, בהתאם להמלצות האגרונום המלווה את השימור. השקיה לעץ השקמה תבוצע במעגלים של צינור 16 טפטוף מובנה כל 50 ס"מ, במרחקים של 50 ס"מ בין צינור לצינור. 10 מעגלים בסה"כ בקוטר 5 מטר. נא ציין כי קו ההשקיה של השקמה יהיה קו נפרד מיתר הגינה.
- יש לבצע גיזום נוף בעונת האביב או הסתו בלבד. יש לגזום לא יותר מ1/4-1/5 מענפי הגובה של העץ בלבד שהתפתחו כתוצאה מהגרדום הישן. חורג מהעניין הענף שצמח לכיוון הבניין, אותו יש לגזום כ2/3 מהענף כמסומן בתמונה, עקב המרפסות המתוכננות. **אין לפגוע בענף הצעיר שהתפתח לצד הגזע הותיק.** מסומן מיקום משוער של נקי החיתוך



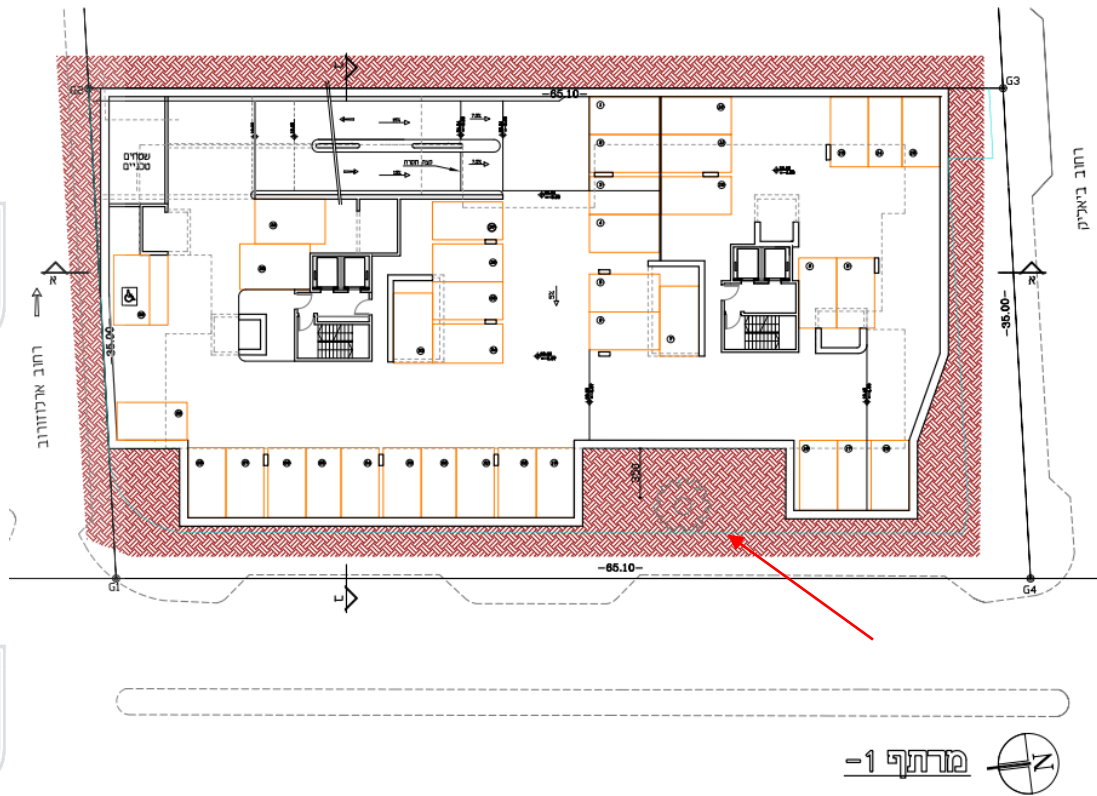


**SHELEF Laboratory**  
Agricultural testing  
and consulting  
Oded Yaffe 972-50-5200448

**שֶׁלֶף מעבדה חקלאית**  
אבחון מחלות ופגעי שדה  
בדיקות קרקע וסקרי קרקע  
מעבדה מרכזית לענף הנוי  
050-5200448 נוודד יפה

- 3. יש לשמור על מרחק מינימלי של 3.5 מטרים מגזע העצים.
- 4. בתחום זה אין כניסת כלי עבודה ו/או פועלים.
- 5. אין לפגוע בשורשים בתחום זה.

במסגרת העבודות תישאר ערוגה של הקרקע הקיימת הגבוהה הקיים, ללא כל הפרה, כפי שמופיע בנספח המצורף. במידה ונדרשת תוספת קרקע, 3 מ"ק לכל היותר, יתבצע שימוש בקרקע בהרכב דומה לקרקע הקיימת, מבלי לכסות את צוואר השורש בגובהו הקיים. בסה"כ קוטר של כ-7 מטרים (כולל קוטר הגזע) אזור סטרילי מעבודות ו/או חפירות. במרתף 1- ו-2 לא יבוצעו עבודות מתחת לעץ השקמה בקוטר דומה, כמפורט בתכניות האדריכל.



- 6. כל פגיעה בשורשים עלולה לגרום לפגיעה קריטית בעץ ולערער את יציבותו.
  - 7. יש לגדר באופן בולט את העצים ולסמנם כעצים לשימור.
- את הגידור יש לבצע מחוץ לתחום הקרקע שיישאר. את עמודי הברזל שמחזיקים את האיסקורית יש לתקוע בזהירות ללא פגיעה בשורשים גדולים. יש לחזק את האיסקורית כך שלא תזוז ברוח ולא תפצע את הגזע או את הענפים.



**SHELEF Laboratory**  
Agricultural testing  
and consulting  
Oded Yaffe 972-50-5200448

**שֶׁלֶף מעבדה חקלאית**  
אבחון מחלות ופגעי שדה  
בדיקות קרקע וסקרי קרקע  
מעבדה מרכזית לענף הנוי  
עודד יפה 050-5200448

8. מחוץ לתחום הגידור יש לחפור בזהירות ובמידה ונתקלים בשורש יש לבצע חיתוך נקי  
באמצעות מסור לגיזום מקצועי ולא באמצעות כף המחפר או כלי כהה כלשהו. את החתך יש  
לצבוע במשחת גיזום תקנית.

9. כל העבודות יבוצעו בליווי ופיקוח אגרונום בלבד.

10.

בברכה,

עודד יפה

אורי יפה

שלפ מעבדה חקלאית



שלפ ת.ד. 2049 רחובות נויקוד 76120 Israel 76120 Shelef P.O.Box 2049 Rehovot 76120 Israel

טלפון: 972-8-9365873 Tel: פקס: 972-8-9363860 Fax:

E-mail: shelef-o@inter.net.il

Web: www.shelef.co.il