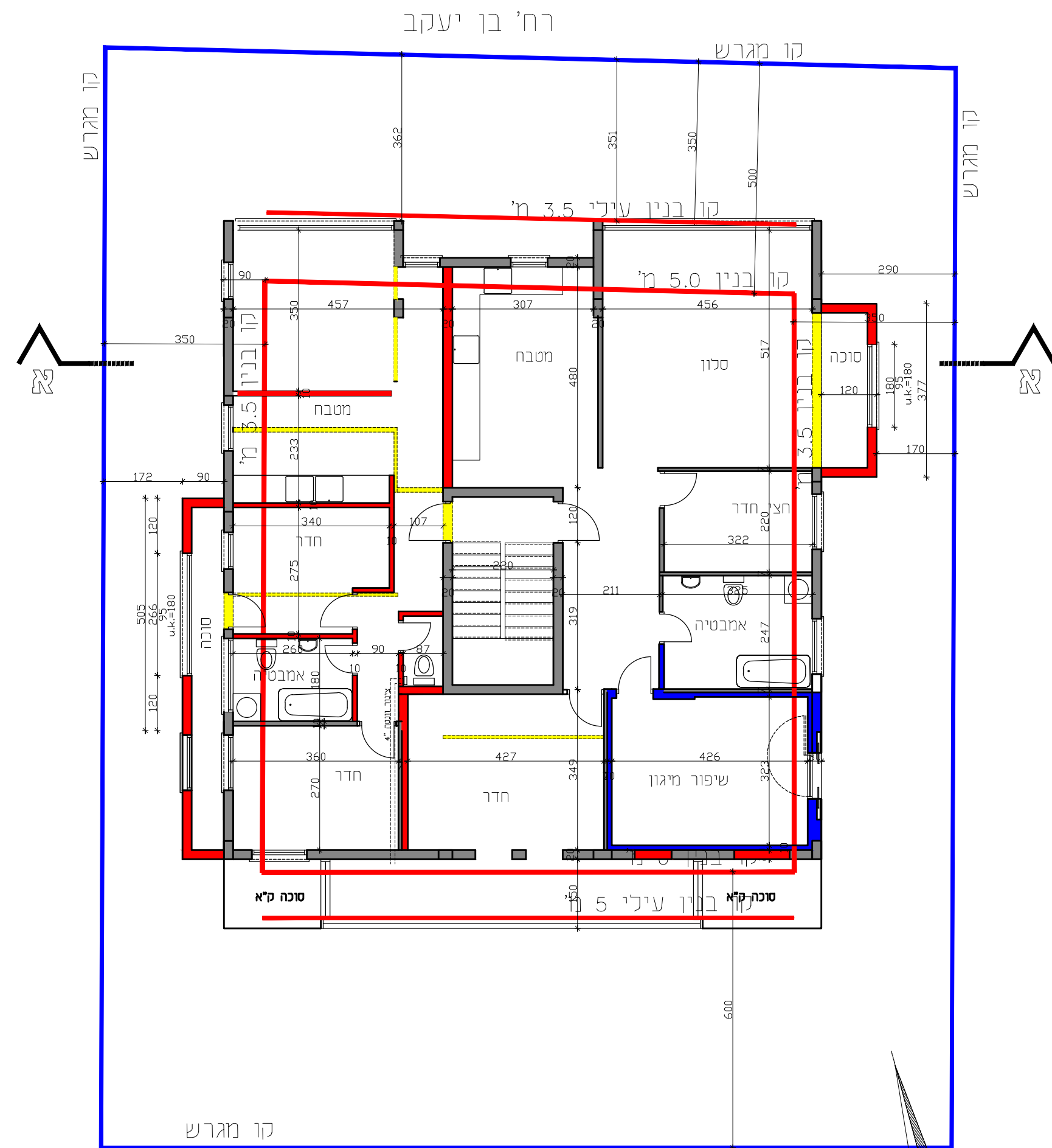


חתך א-א
קנה מידה 1:100



תכנית קומה ב'
קנה מידה 1:100

נספח בינוי	
מס' תכנית 501-1073311	
תוספת יה"ד ברחוב בן יעקב 16	
גליון 1 מתוך 1	
תחולה	מנחה
תיאור	בינוי
תאריך עריכת הנספח	18/05/2022
קני"מ	1100
תרשימים נוספים	
שמות וזחתימות:	
עורך הנספח	שם: מרגלית עמרן תאריך: