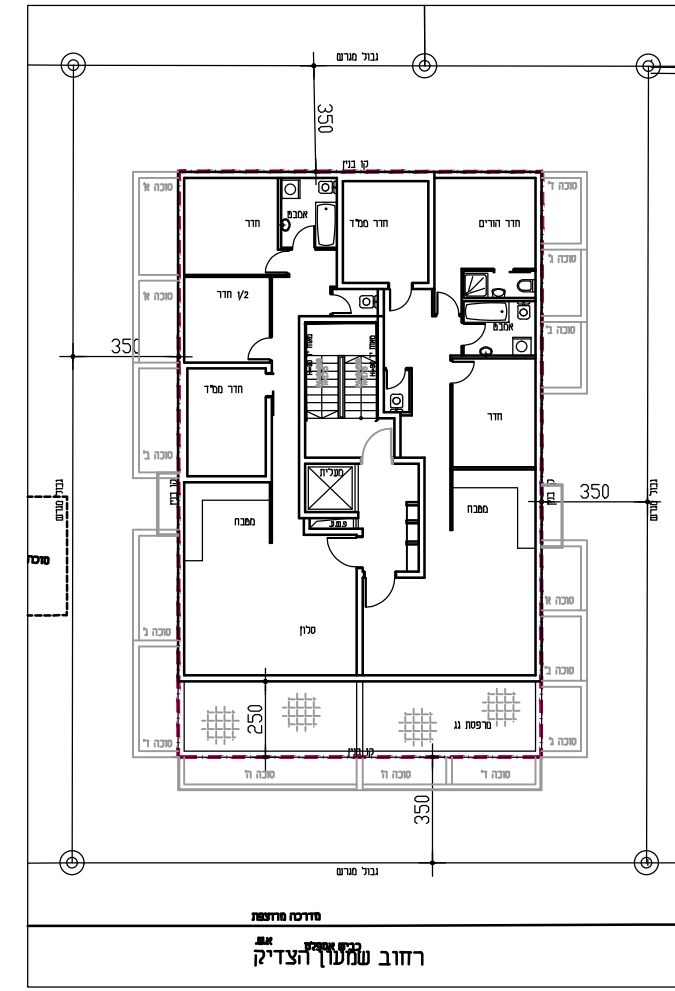
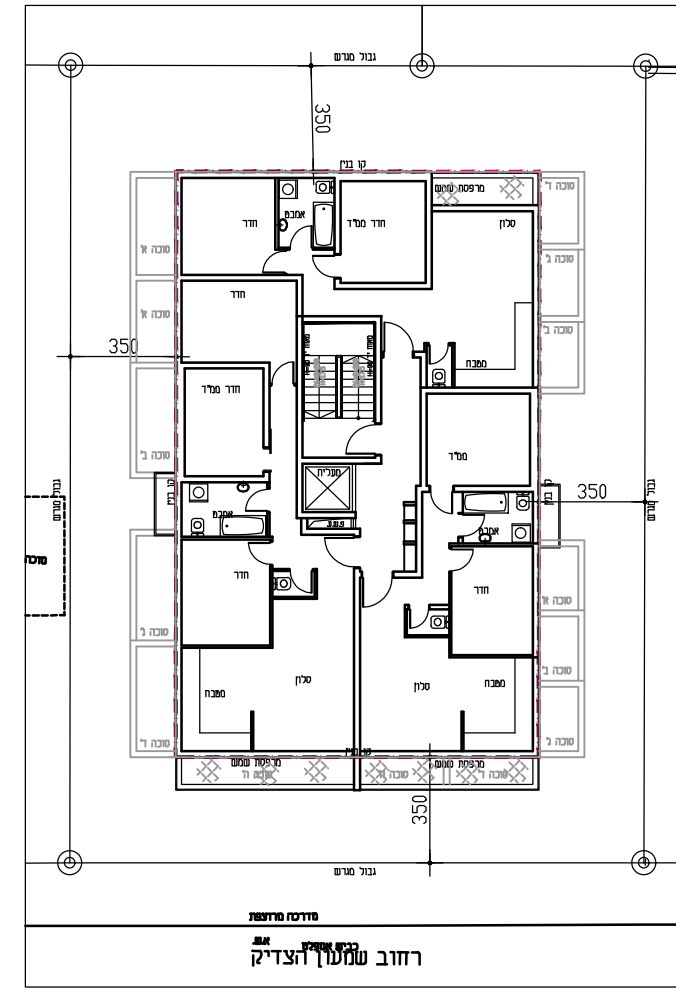


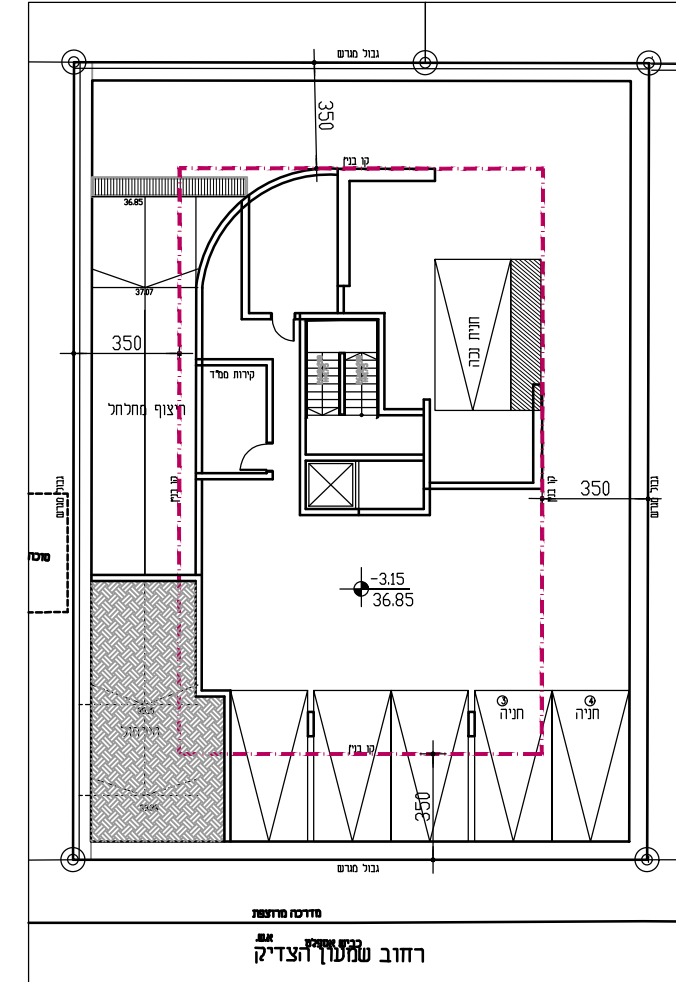
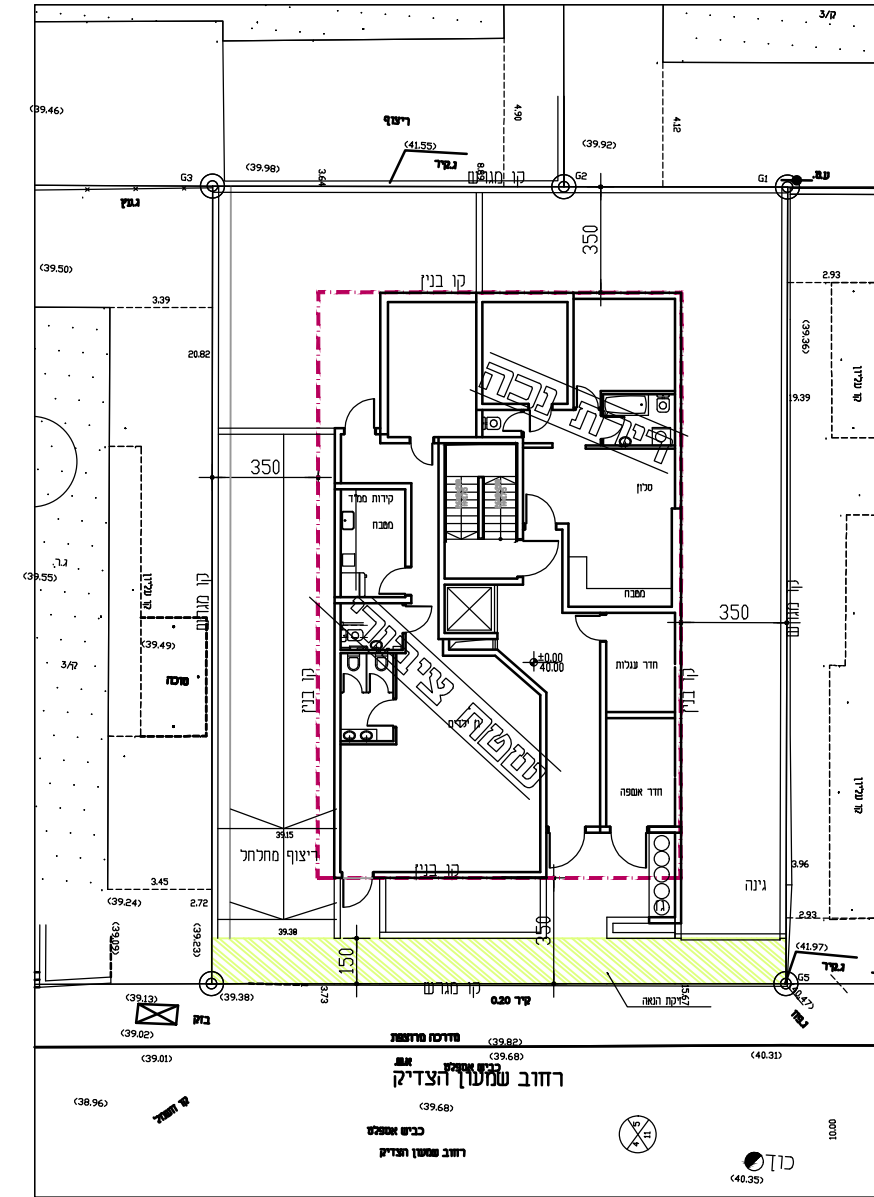
חתך א'-א'
קני"מ 1:250



קומת גג
קני"מ 1:250



קומת א-ה
קני"מ 1:250



קומת א-ה

נספח בינוי

501-1048446

שינוי בינוי ותוספת יח"ד
בבניין חדש בבנייה
ברחוב שמעון הצדיק 11

גליון 1 מתוך 1

תחולה	מנחה
תיאור תאריך עריכת הנספח	12.03.2023
קנ"מ	1:250

גוש	חלקות בשלמותן	חלקי חלקות
6192	164	
שמות וחתימות:		
עורך הנספח	שם: אדריכל לאון אושקי חתימה:	