

כ"ק  
כ"ק א"ל 8

**הערות**  
 המבצע אחראי כברירת הרוחנות וכראשיתו בסכום 1  
 על המבצע כספר כל המידות ועל כל טעות או אי  
 התאמה ע"י כל המידות כמתקן, או כל סכום מידות על  
 ידי מדידה בפרט.  
 מוגנים ו/או יונק אשר שמו רשום טעם יש והאחריות  
 במוכרת זו נטלה בבדי באחריות המסגרת  
 והרוחנות כמתקנת  
 או לעשות כל שמוס בחובות זו, או ברעיונות  
 המכוסים בה כלל אשר כתוב תחת המכונן.

מסלול	מחיר	מסלול	מחיר

מסלול	מחיר	מסלול	מחיר

מסלול	מחיר	מסלול	מחיר

מגדלם כבישים:  
 י. מאור, רגלם אורחית  
 04-8246756  
 רדו כ"ק 6 חפה  
 אדרי פיתוח נופי:  
 דותי פרידמנר, אדריכלות נופי בע"מ  
 06-6935447  
 פני סוויס, ב. חבכ סוויס  
 מגדלם חשמל:  
 משרד יו"ר  
 06-694403/4  
 רדו יו"ר 12, סוויס סוויס  
 מים וכיבוי:  
 עדה כרנפמן  
 04-8233484  
 רדו ב. ציון 4 נוה שאן, חפה  
 המוסק:  
 משרד הבינוי והשכון  
 מחוז האיל-נגר

מסלול	מחיר	מסלול	מחיר

שכנת האפ"ל - ק. שמנה

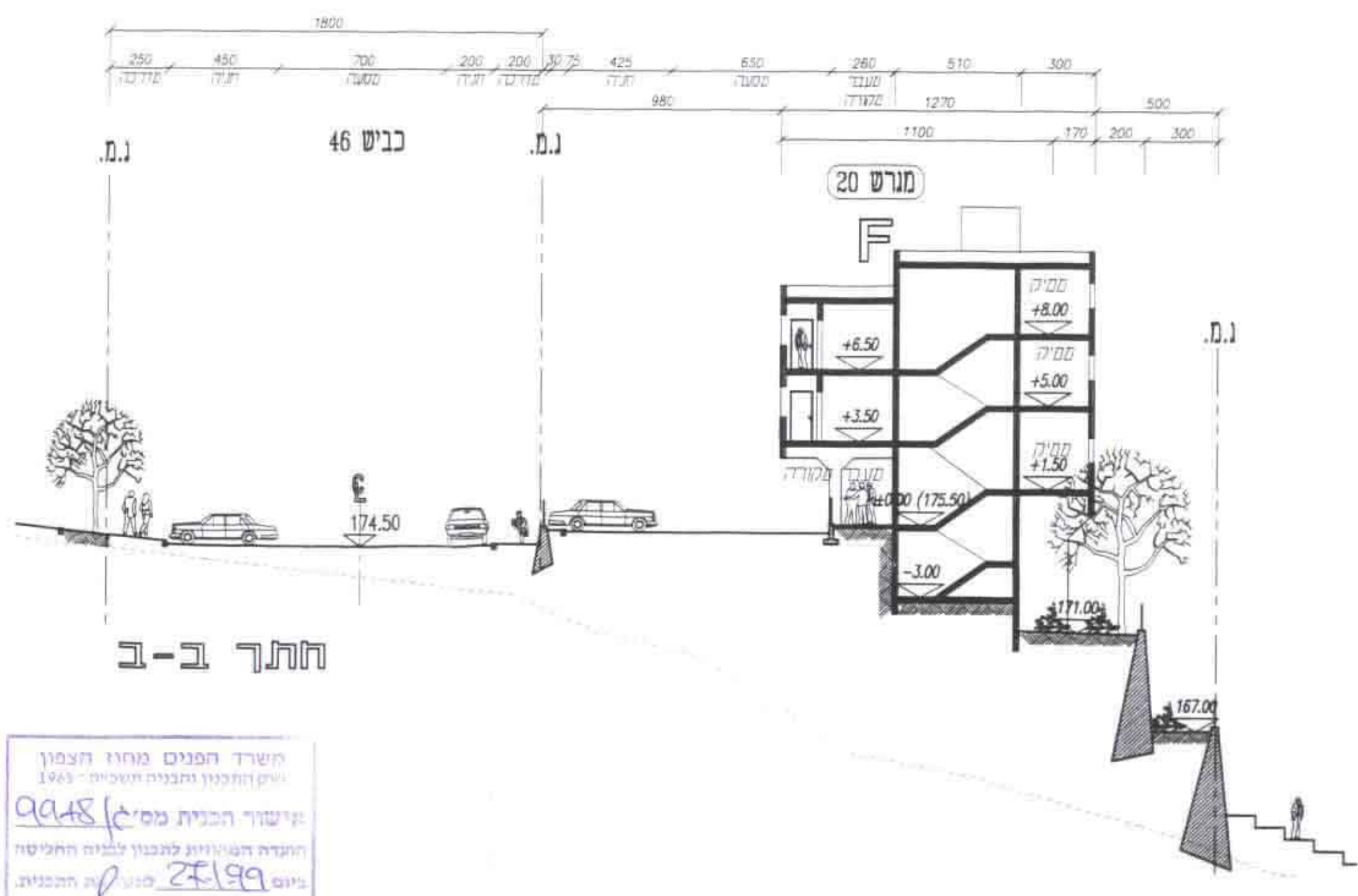
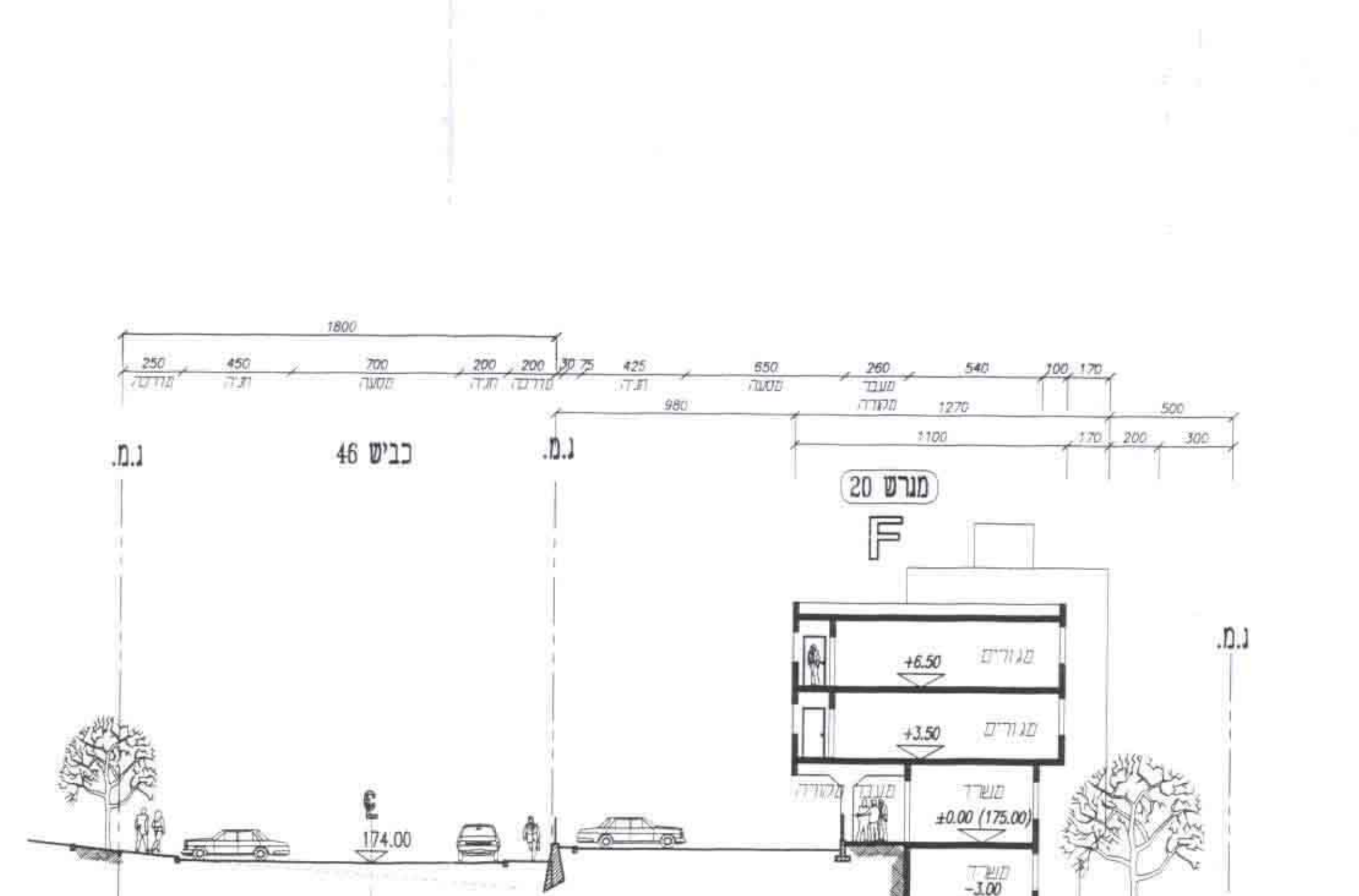
נשפו ביתי חניה  
 אחד למסור/משרד משלב עם מגורים

SUBJECT	נושא
9410 07	מא"ד 3
SCALE: 1:200	תאריך 28.05.98

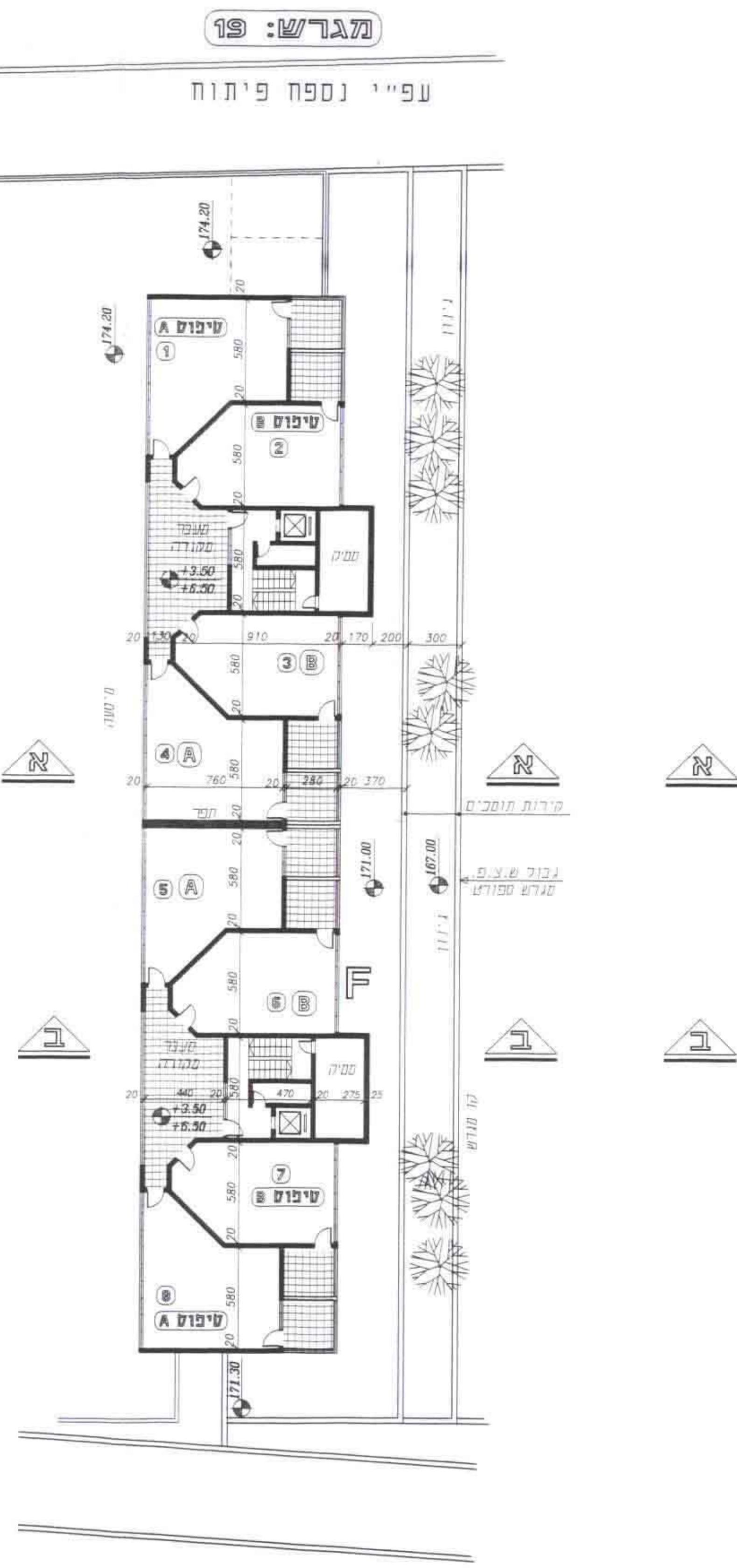
**H.SHAPIRA ARCHITECTS LTD.**  
 P.O.B.90 KARMIEL TEL/FAX.04-9985965

הנדס שפירא אדריכלים בע"מ  
 ת.ד. 90 כרמיאל טל/פקס 04-9985965

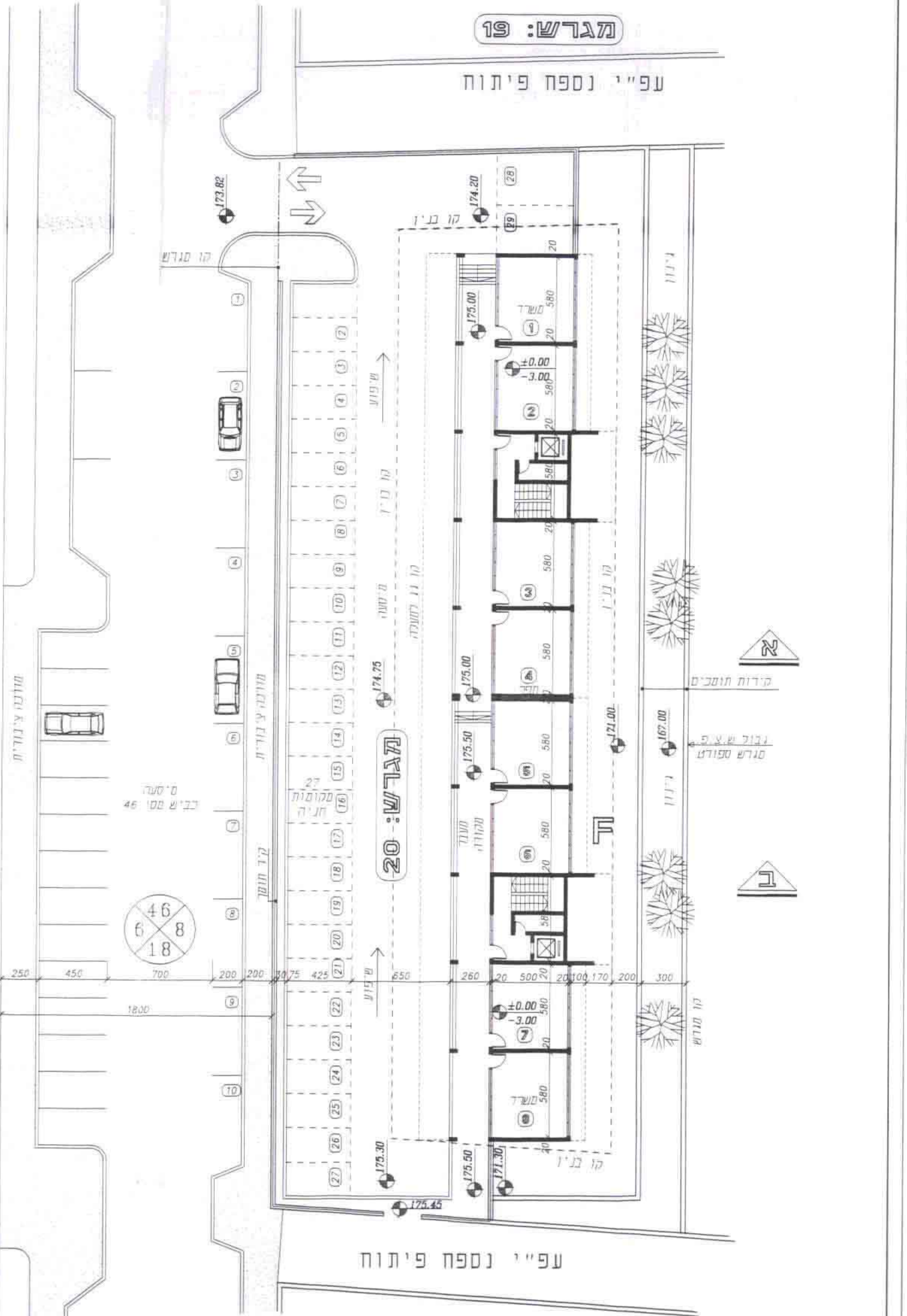
התכנית נערכה ע"י  
 ח"כ ארנון האשדמאיים  
 הממונה על המסגרת  
 ההנדסית החודשית  
 והמבוקשת בישראל



השרד הפנים מחוז הצפון  
 יום תוכנון ותכנון תשס"ח  
 משרד הבינוי והשכון  
 תאריך 28.05.98  
 סלול 24199  
 חתום: חתום



**מגרש: 15**  
 תכנית מפלסי מגורים  
 8 יח"ד בשטח של כ-58 מ"ר כ"א-טיפוס A  
 8 יח"ד בשטח של כ-50 מ"ר כ"א-טיפוס B  
 16 יח"ד x 1/2 חניה ליח"ד = 8 חניות



**מגרש: 15**  
 תכנית מפלסי מסחר/משרדים  
 16 יח' מסחר בשטח של כ-30 מ"ר נלו כ"א  
 שה"כ 480 מ"ר = 16 חניות  
 30 מ"ר