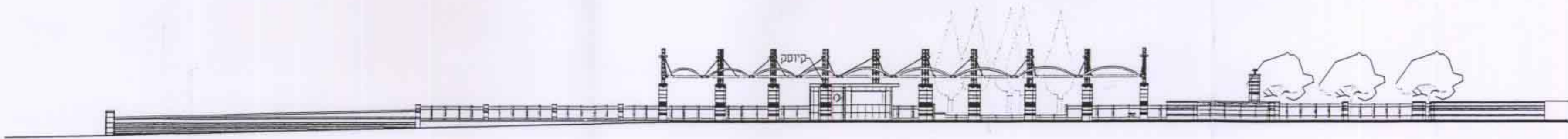
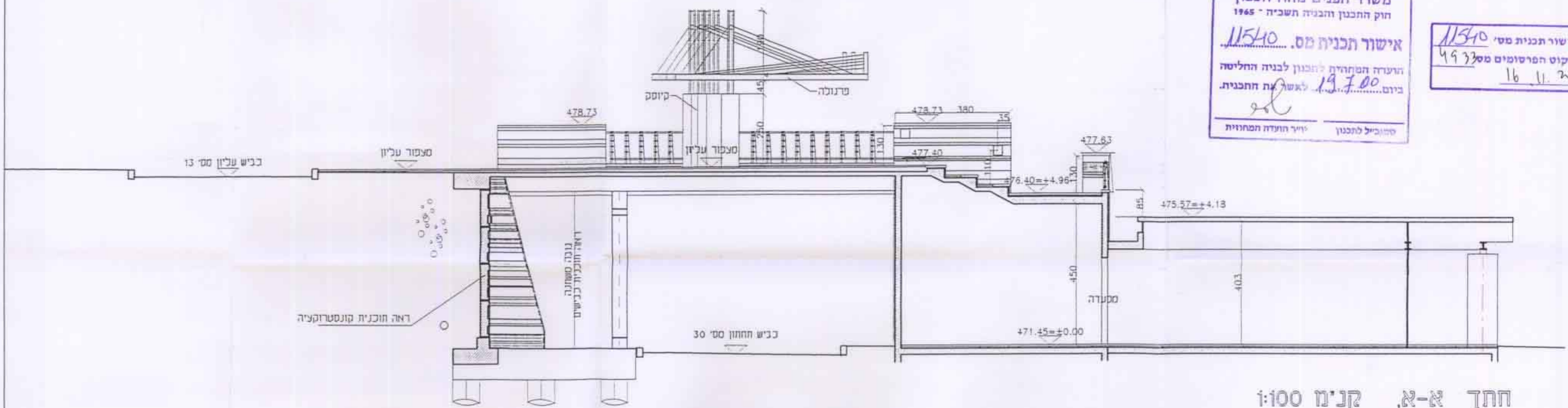


חזית מזרחית, קני"מ 1:250



חזית מזרחית, קני"מ 1:250



חתך א-א, קני"מ 1:100

משרד הפנים מחוז הצפון  
 חוק התכנון והבניה תשכ"ה - 1965  
 אישור תכנית מס. 11540  
 תועדה הטקטית לתכנון לבניה החליטה  
 ביום 19.7.00 לאשר את החכנית.  
 יו"ר תועדה המחוזית

תודעה על אישור תכנית מס' 11540  
 פורסמה בילקוט הפרסומים מס' 4933  
 מיום 16.11.00