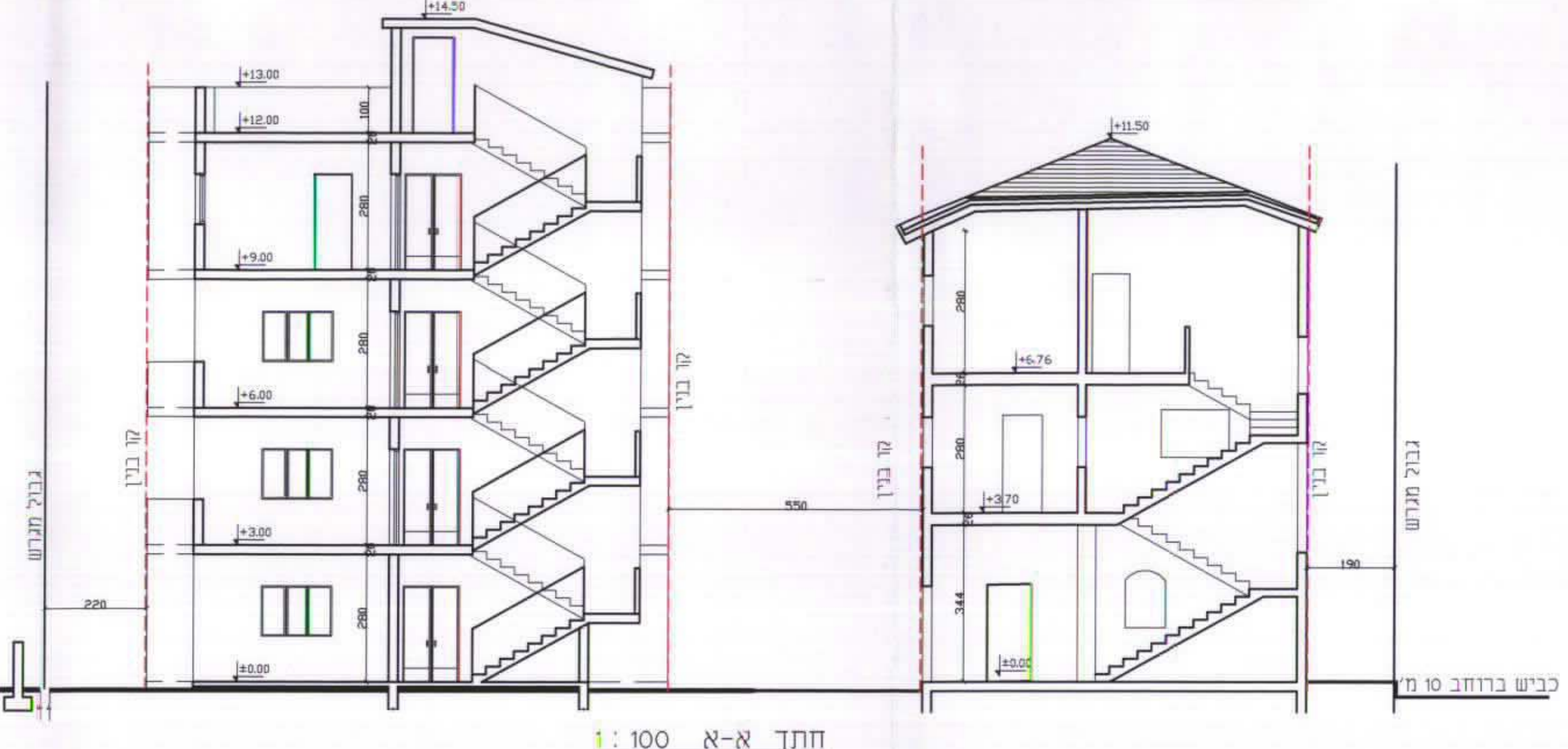
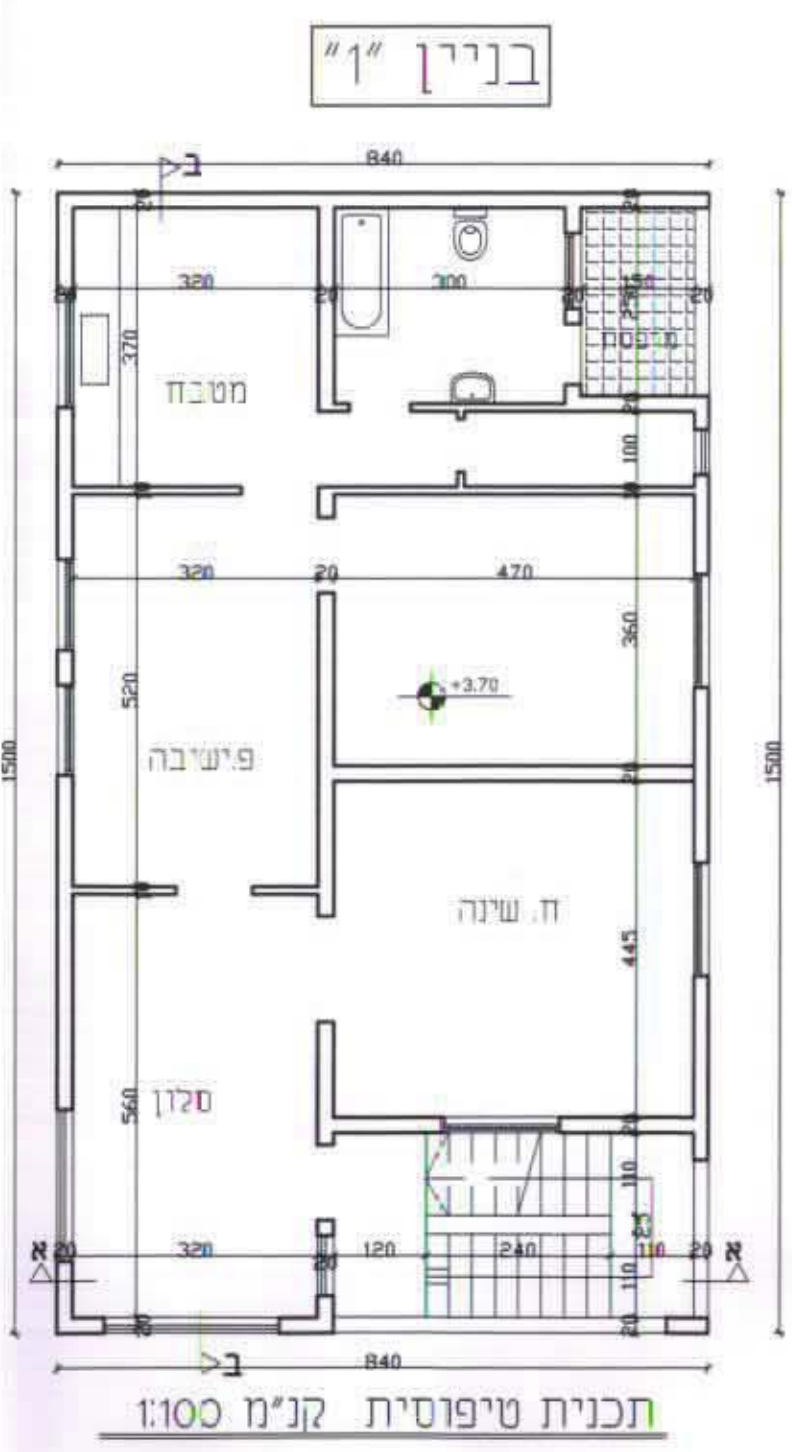
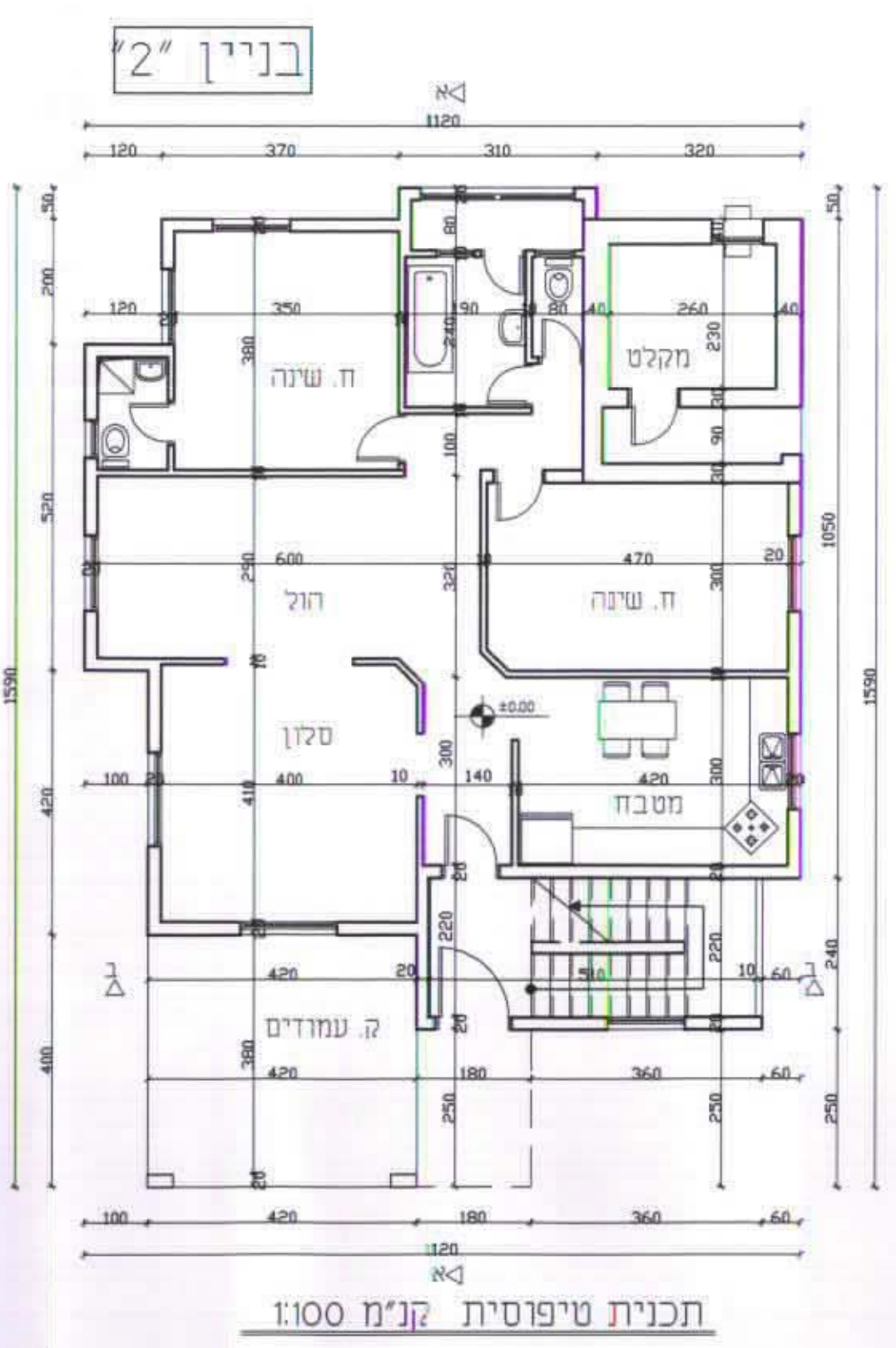
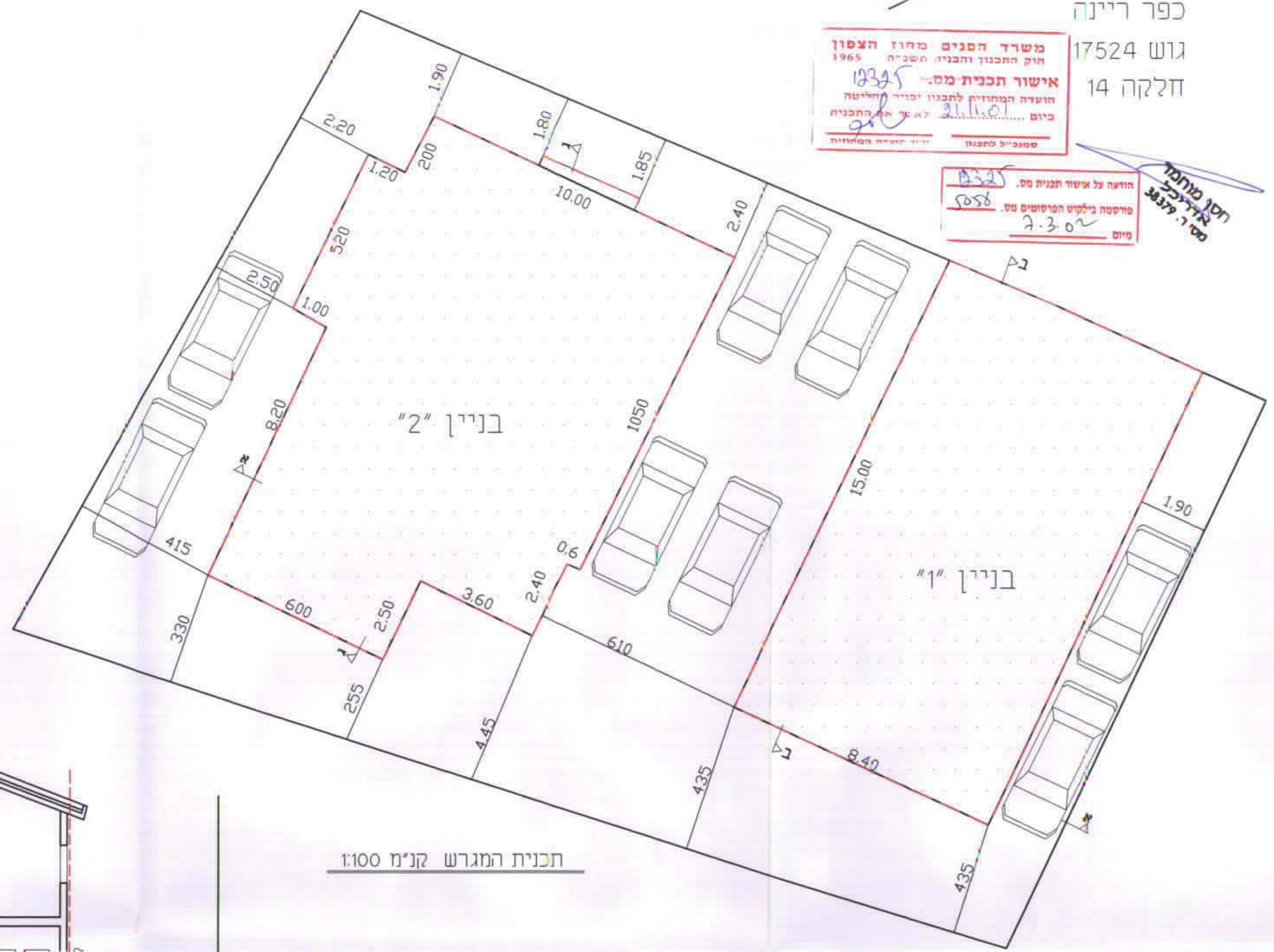
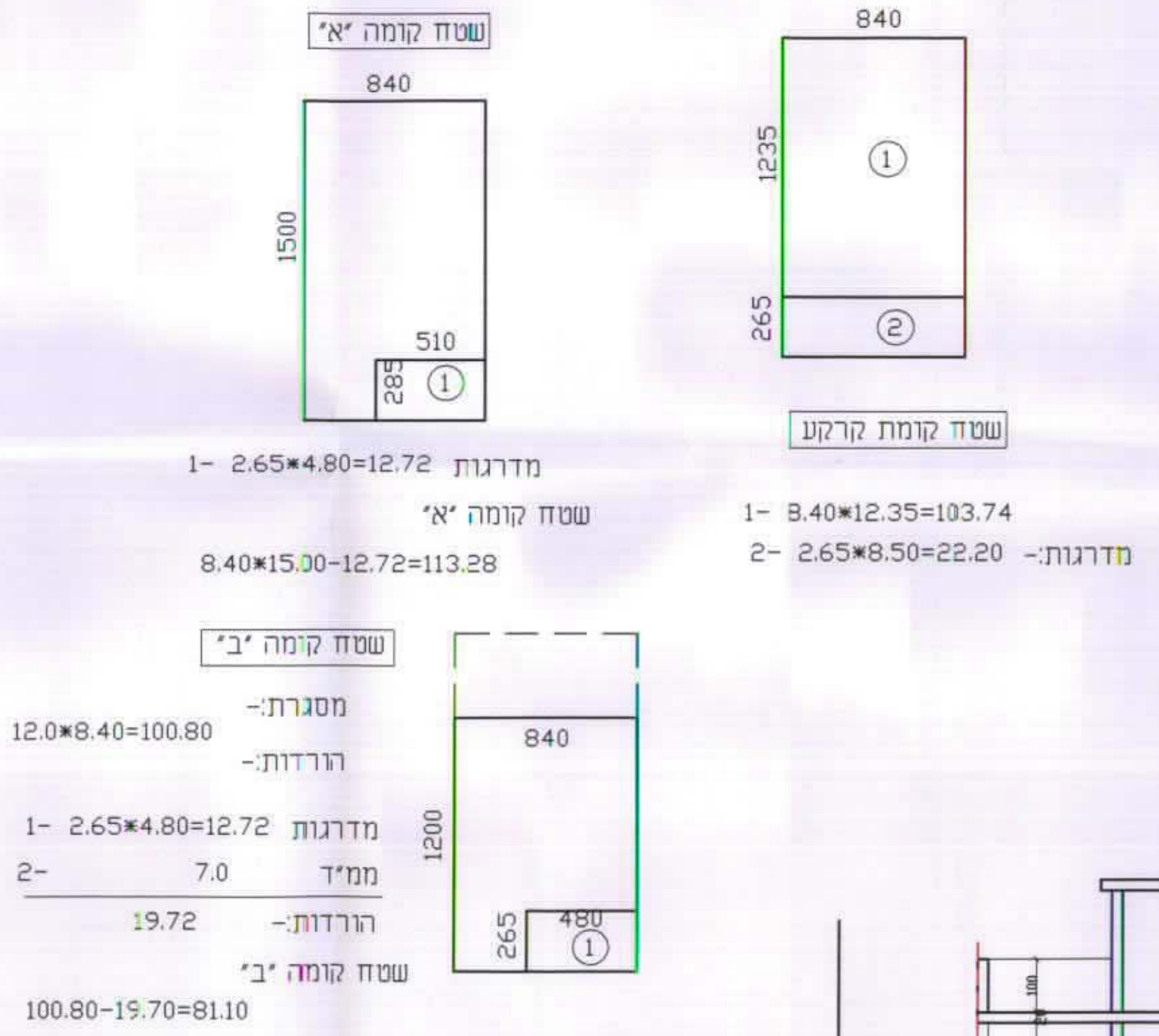


א.ג. 2/12/25 במל"ס
נספח בינוי למפורטת מס' 12325
כפר ריינה
גוש 17524
חלקה 14

משרד הסנים מרזו הצפון
1965
חוק התכנון והבניה השנתית
1935
אישור תכנית מס'
הועדה הממונית לתכנון ובינוי ירושלים
כיום...
מועצה לשינוי תכנית מס'
מועצה לשינוי תכנית מס'
מועצה לשינוי תכנית מס'



- חישור השטחים 1-250**
- שטח קומה ב:
- 1.2x2.5=3
 - 2.8x2=1.6
 - 3.2.5x2=10.5
 - 4.2.4x0.6=1.44
 - 5.3.2x0.5=1.6
 - 6.3.7x0.5=1.85
 - 7.5.4x2.2=11.88
 - 8.4.4x2.18=9.59
- מדרגות: מ"ר 61.93
מגורים (בית קיים): מ"ר 15.90x11.20=61.93x116
- שטח קומת קרקע:
- 1.2.5x1.2=3
 - 2.8x2=1.6
 - 3.2.5x2=10.5
 - 4.2.4x0.6=1.44
 - 5.3.2x0.5=1.6
 - 6.3.7x0.5=1.85
 - 7.5.4x2.2=11.88
 - 8.4.4x2.18=9.59
- מדרגות: מ"ר 76.21
מגורים (בית קיים): מ"ר 15.90x11.20=76.21x102
- שטח קומה ג:
- 1.2.5x1.2=3
 - 2.8x2=1.6
 - 3.2.5x2=10.5
 - 4.2.4x0.6=1.44
 - 5.3.2x0.5=1.6
 - 6.3.7x0.5=1.85
 - 7.5.4x2.2=11.88
 - 8.4.4x2.18=9.59
- מדרגות: מ"ר 47.63
מגורים (בית חדש): מ"ר 15.90x11.20=47.63x130.4
- שטח קומה א:
- 1.2.5x1.2=3
 - 2.8x2=1.6
 - 3.2.5x2=10.5
 - 4.2.4x0.6=1.44
 - 5.3.2x0.5=1.6
 - 6.3.7x0.5=1.85
 - 7.5.4x2.2=11.88
 - 8.4.4x2.18=9.59
- מדרגות: מ"ר 61.93
מגורים (בית קיים): מ"ר 15.90x11.20=61.93x116



טבלת שטחים ונתונים כמותיים

קומה	ש' עיקרי	ש' שניות	ש' עיקרי	ש' שניות	ש' עיקרי	ש' שניות	ש' עיקרי	ש' שניות
קרקע	103.74	22.20	118.8	28.32	222.54	38.63%	50.52	8.77%
ק-א	113.28	12.72	137.3	14.04	250.58	43.50%	26.76	4.64%
ק-ב	81.10	19.72	137.3	14.04	218.4	37.91%	33.76	5.86%
ק-ג	130.4	21.04	130.4	21.04	130.4	22.63%	21.04	3.65%
סה"כ	481.92	821.92	821.92	821.92	821.92	142.67%	132.08	22.92%
מס' יח"ד	3 יח"ד	4 יח"ד	7 יח"ד					