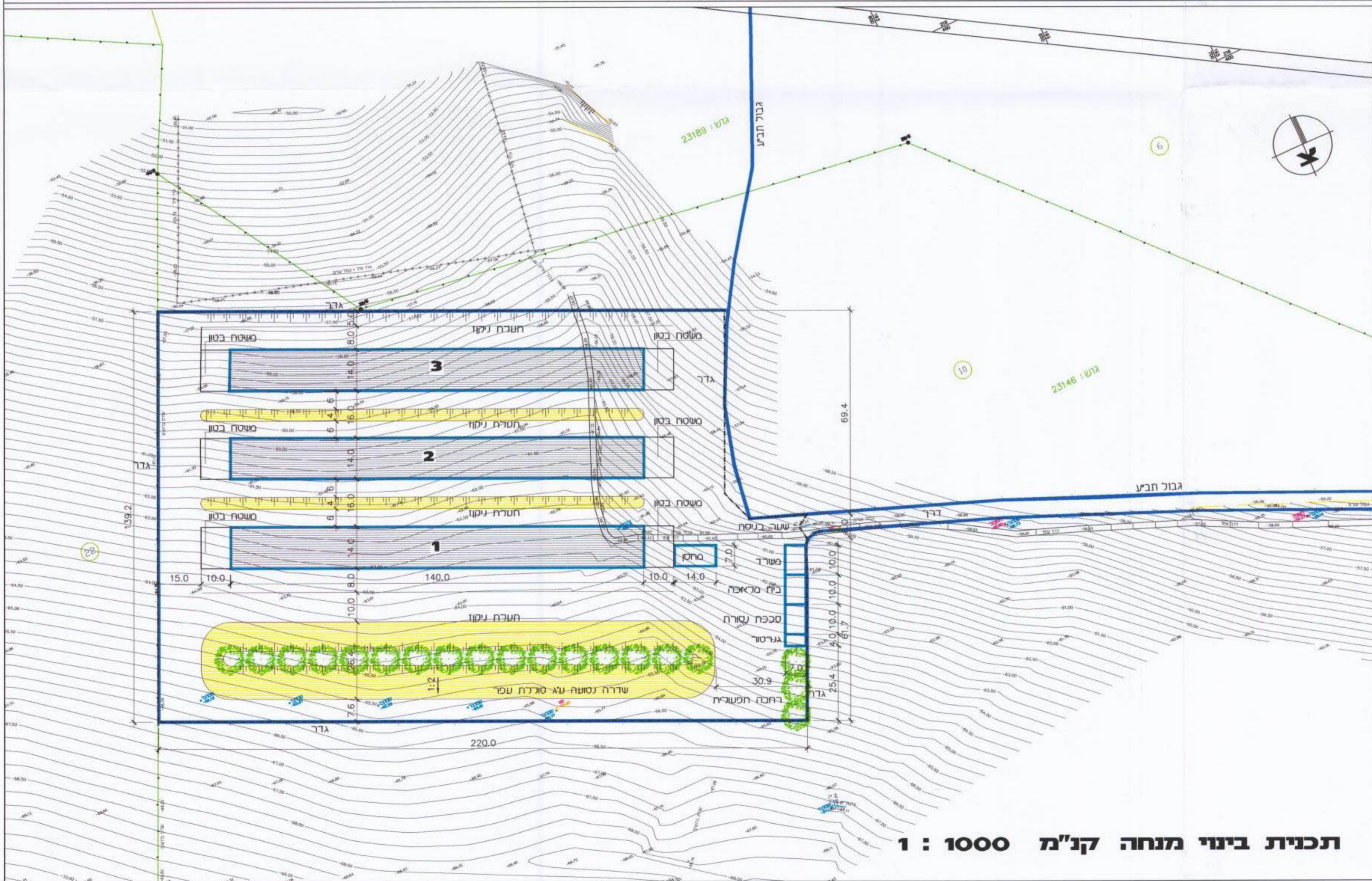


**חתך לרוחב הלולים קני"מ 1 : 250**

קני"מ - קני - קניקט מסומן  
קני"מ - קני - קניקט מסומן



**תכנית בניי מנחה קני"מ 1 : 1000**

משרד הפנים מחוז הצפון  
חוק התכנון והבניה תשכ"ה - 1965  
אישור תכנית מס. 12982/4  
הועדה המחוזית לתכנון ובניה הליטה  
ביום 18.11.03  
שט"ל לתכנון יו"ר הועדה המחוזית

הודעה על אישור תכנית מס. 12982/4  
מריסה בילקוט הפרסומים מס. 5766  
ביום 13.3.03

**חוות לולים בית אלכא  
תכנית בניי מנחה**

ראובן טרייבך - אדריכל  
רשיון מס' 71681  
ת.ד. 09262296

**א.ב.תכנון**  
חברה קבוצת לאדריכלות יעוץ הנדסה בע"מ  
שירותי העסקים

קובץ יעוץ 30089  
מ"ס 04-6444036  
מור"ם 04-6444037  
פקס 04-6444039  
E-mail: izrael@abt.co.il

ISO 9001  
IQC  
CERTIFIED QUALITY SYSTEM