

13

2-4814

42

מחוז הצפון

מרחבי תכנון מקומיים: מקומי מחוזי, "מעלה נפתלי" ו-"מרום הגליל".

תכנית מפורטת מס' 8253/ג

"דרך חקלאית מבית ג'ו לעין אל אסד"

המפורטת תכנית 400/ג "שמורת טבע הר מירון".

הודעה על אישור תכנית מס. 8253/ג
פורסמה בילקוט הפרסומים מס. _____
מיום _____

ניספח מחייב לפיתוח נוף

משרד הפנים מחוז הצפון
חוק התכנון והבניה תשכ"ה - 1965
אישור תכנית מס. 8253/ג
הועדה המחוזית לתכנון ובניה החליטה
ביום 26.1.92 לאשר את התכנית.
ח"ר הועדה המחוזית
סגן נ"ל לתכנון

יזום התכנית:

המועצה המקומית בית ג'ו. טל: 04-9802220, פקס: 04-9802240.

עורכי התכנית:

אליאס ופא - מהנדסת ומוודדת מוסמכת. כפר יסיף, טלפקס: 04-9968590.
צבי שקולניק - אדריכל מתכנן ערים השרון 22 א' חיפה. טל: 8514085
פקס: 8522388

יועץ נוף ודרכים:

שמיס מיכאל - תכנון כבישים ניקוז ופתוח נוף. נצרת עילית, לולב 9
טל: 04-6560853, פקס: 04-6576425, נייד: 052-475797

מרץ 2001

.../.

1. תכנון ופתוח הדרך

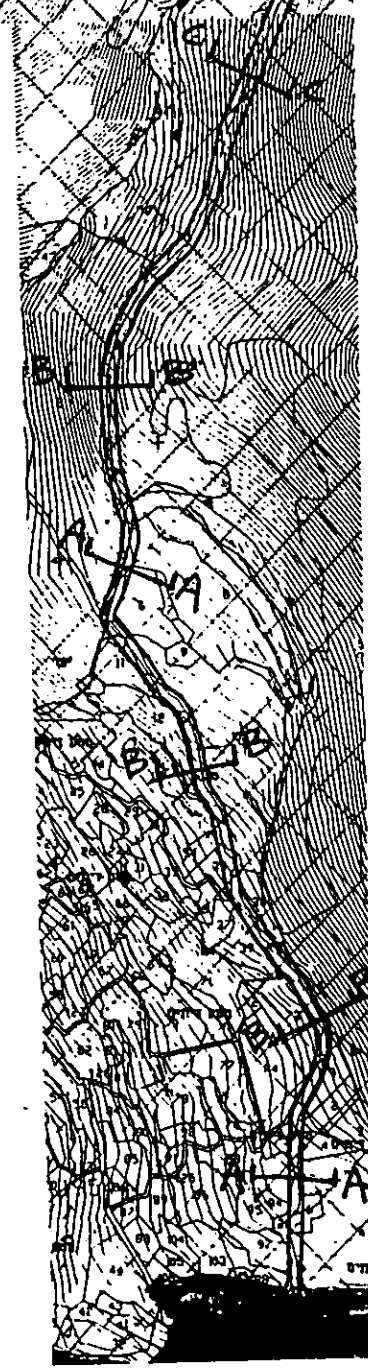
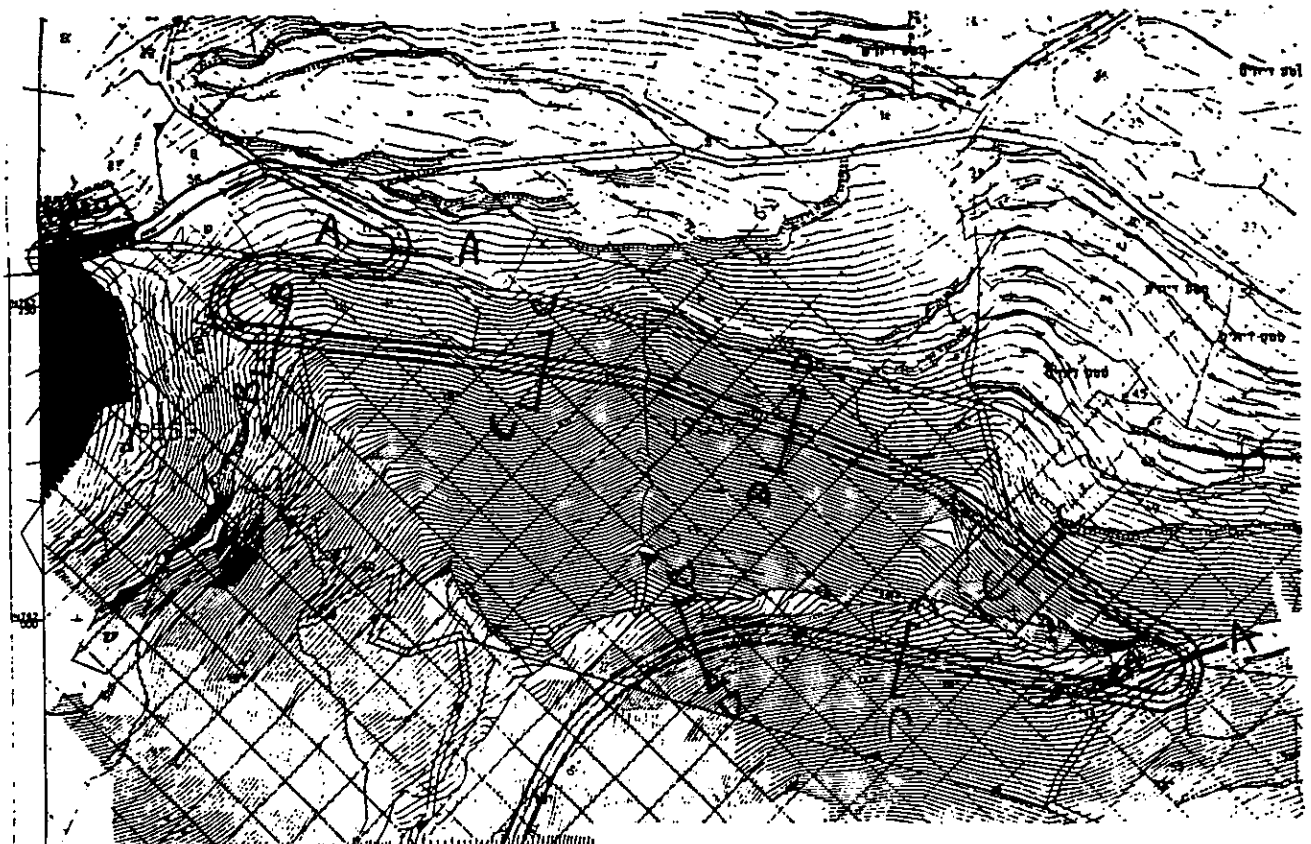
- א. התכנון לביצוע יוכן בהתאם להנחיות שבנספח זה בידי יועץ כבישים ויועץ לפתוח נוף ובתאום עם מהנדס הועדה המקומית.
- ב. הדרך המוצעת תעוצב כדרך נופית עם דגש על שיקום נופי של החציבות והשפכים שיווצרו בגין פריצתה.
- ג. שימוש הדרך יהיה מוגבל לתנועה מקומית וכלים חקלאיים בלבד.

2. צמחיה.

- א. הצמחיה לשיקום נוף תהיה צמחיה מקומית מסוג שרכים, שיחים ועצים עם גזע בגובה פיצול ראשון קרוב לקרקע.

3. קירות מעקה בטיחות, קירות תמך ומסלעות.

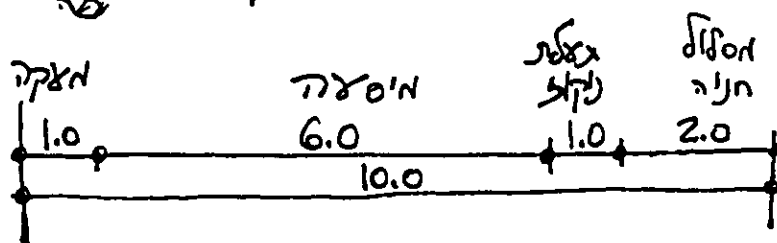
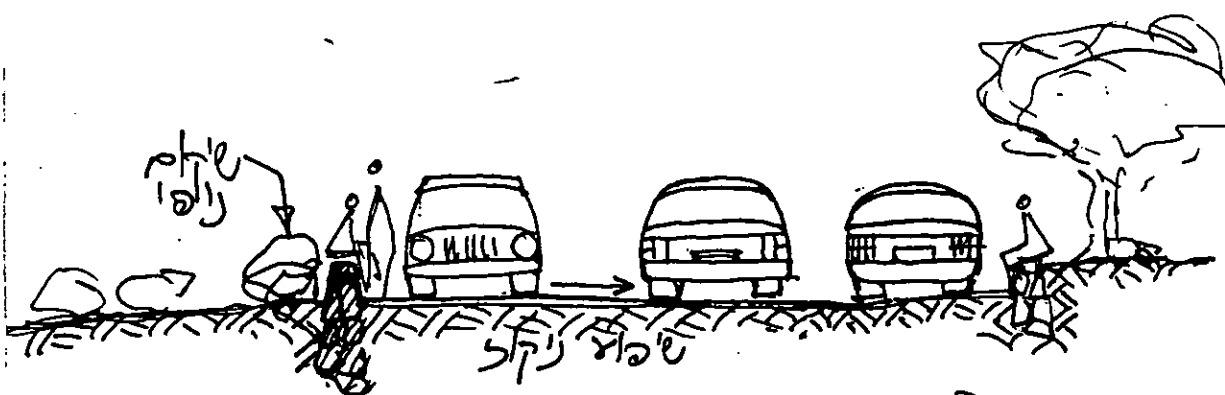
- א. כל הקירות כולל החזיתות וראש הקיר יבנו או יצופו באבן. סוג האבן: - אבן לקט מקומית בקירות עד 2.0 מטר גובה. - בקירות גבוהים מ-2.0 מ' אבן לקט מקומית או אבן גיר קשה מנוסרת ומסותתת בעיבודים שונים.
- ב. מסלעות: - בין מסלעות לקיר תמך יהיה מרווח של 100 ס"מ לפחות. - בשום מקרה לא יהיה רצף אחד של מסלעה גבוה מ-2.0 מטר. - במידה ויהיה צורך לגשר על הפרשי גובה גדולים יותר, יבנו מספר מסלעות כשמרווח אופקי של 150 ס"מ לפחות ביניהן. - המסלעה תהיה מסלעים מקומיים. גובה האבנים יהיה בין 50 ל-70 ס"מ, ואורכו בחזית בין 75 ל-120 ס"מ. - במסלעה יבוצע כיסוי אדמה גננית לנטיעה.
- ג. עבודות עפר ופינוי שפכי עפר. - לא תותר שפיכת עפר מעבר לגבולות רצועת הדרך. להבטחת האמור לעיל, יבנו קירות התמך / מעקה בטיחות לכיוון המדרון לפני תחילת שאר העבודות בשטח. - במקרה ויהיה צורך בשפיכת עפר מחוץ לגבולות רצועת הדרך, יועבר העפר לאתרים מאושרים בלבד ועל אחריותו של היזם.



מיקום חתכים פני שטח:
 A נשפאליה 38 10%
 B 11% 25% 38
 C 26% 50% 36
 D 56% 100% 30
 (הוא סכמה דהמשק)

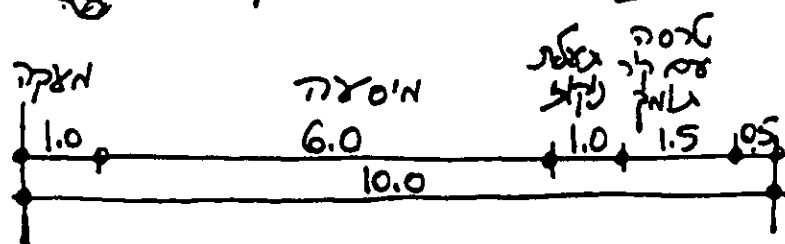
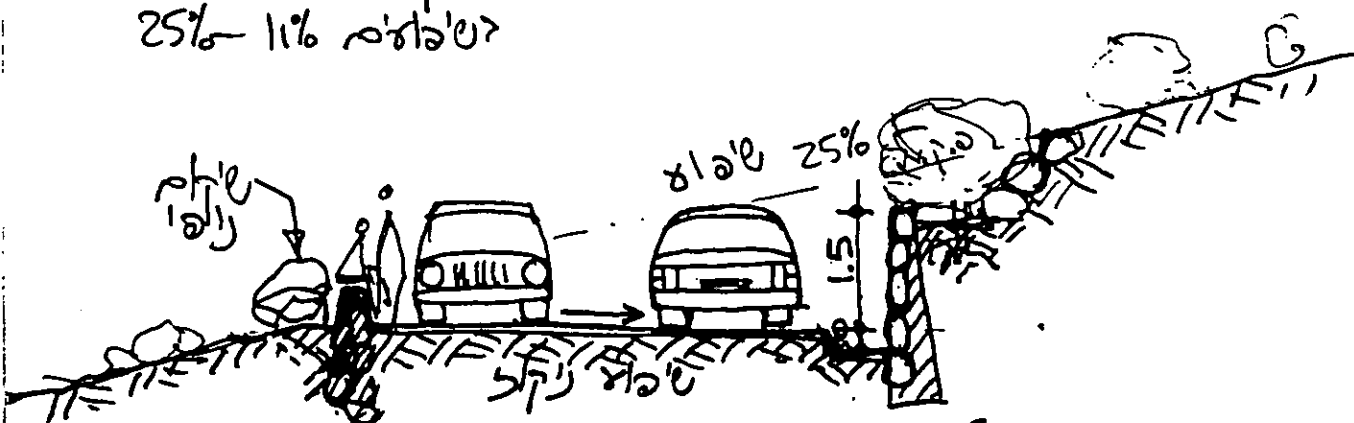
A

חתך חזק טבלס'
ג'ט'פול 10%

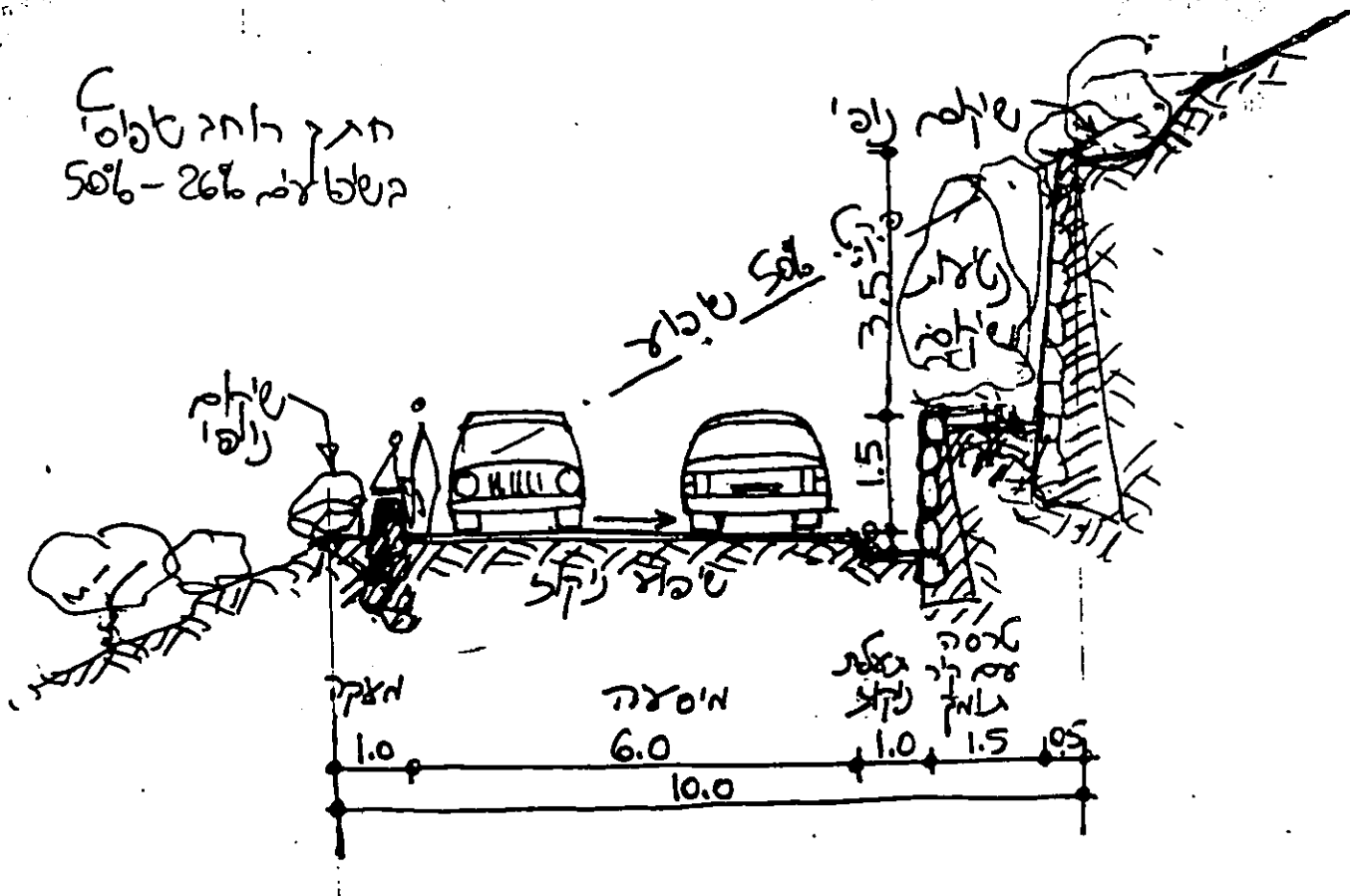


B

חתך חזק טבלס'
25% 11% ג'ט'פול



C
 חתך חוצה סכסוכי
 50% - 26%



D
 חתך חוצה סכסוכי
 100% - 51%

