


33 33/33 2-4824

45

25

ד' 

חכ' "מקיף"

א.ת. מבוא כרמל

מערכי טיפול וסילוק נגר

אפריל 2000

גאודע-ניהול ומידע מקרקעין ונכסים בע"מ
אימות אישור
אושרה לתוקף ע"י ועדה
שם _____
חתימה _____

אלדד שרוני - הנדסה סביבתית
תכנון אקולוגי לתעשייה - מניעת זיהום סביבה
ת.ד. 12479 א.ת. הרצליה

5

תוכן התיק

1. חלופות קווי ניקוז – תוכניות מצ"ב. (אוסף נבחרת אב"ב).
2. מתקנים הנדסיים – (ללא פגיעה בערוץ)
3. מניעת נגר מהסביבה – תוכנית מצ"ב. (בתוכניות הניקוז).
4. מתקן לטיפול בנגר:
 - א. מצ"ב סכמה.
 - ב. מדידת מזהמים On Line (שמנים, מוליכות)
 - ג. שטח "ביצבוץ" – השהיית נגר במוצא מבריכת ההפרדה.

כל-00-0260

ניקוז א.ת. מבוא כרמל - איסוף ומניעה

להלן חלופות למערך:

1. הפרדה לשתי מערכות איסוף: צפונית ודרומית

- א. הצפונית - תטופל במפריד יעודי ותוזרם לערוץ הנחל הקיים.
- ב. הדרומית - תטופל באתר יעודי (ליד מתקן השפכים).

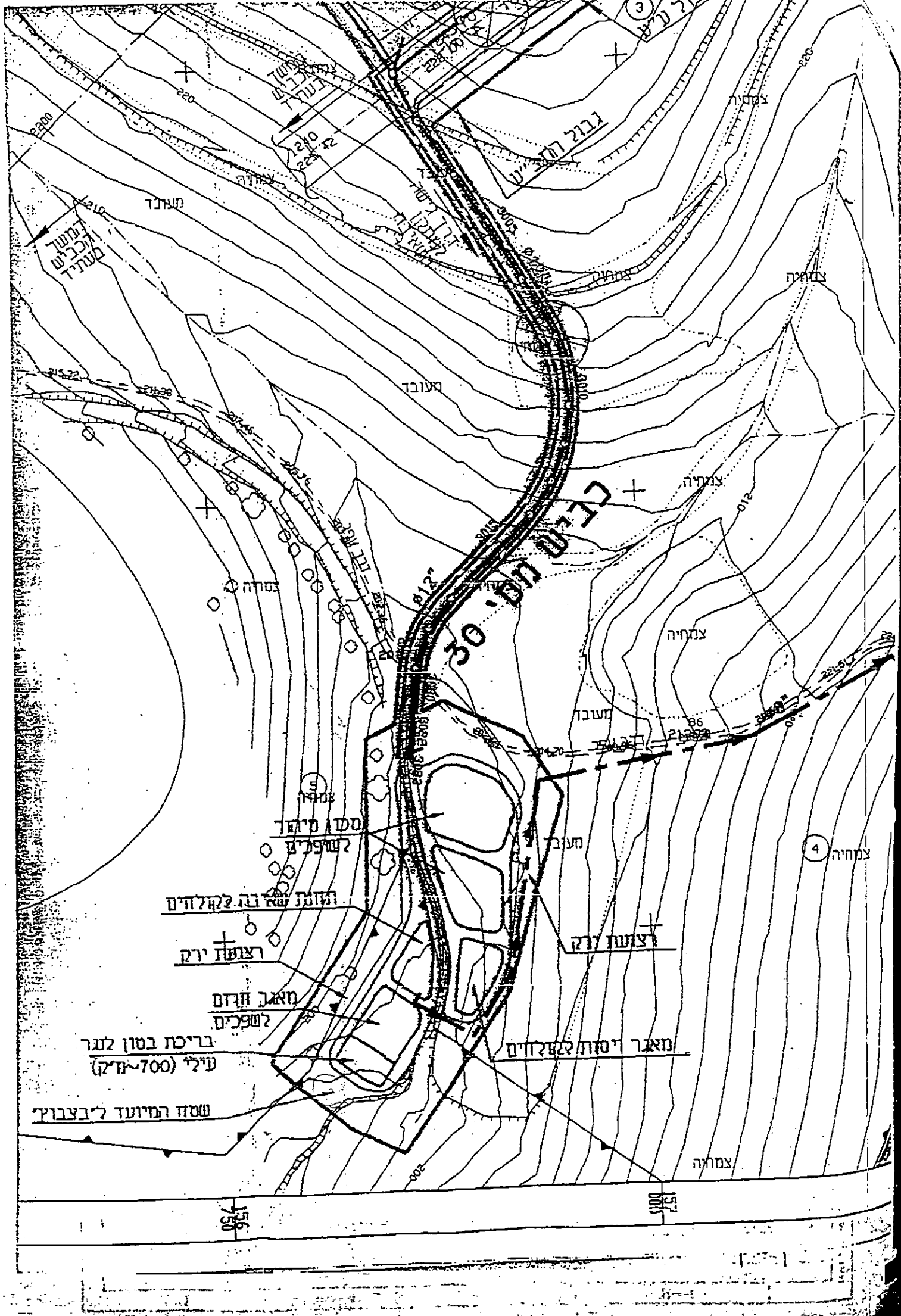
2. מערכת מרכזית אחת:

- א. איסוף שני המובלים למתקן הפרדה מרכזי (ליד מתקן טיפול בשפכים).
- ב. למערכת הצפונית שתי חלופות הולכה:
(1) מובל סגור לאורך המגרשים (חפירה לעומק 7 מ').
(2) תעלה פתוחה/ערוץ קיים.

→ אופי נבחר

אופי נבחר

מצ"ב ניתוח עלויות.



בריכת בטון לגור
עילי (700~750)

שטח המיועד לביצור

תחנת יסוד לשפלת

רצועת ירק

מאגר חרום
לשפלת

רצועת ירק

מאגר ייסוד לשפלת

756

757

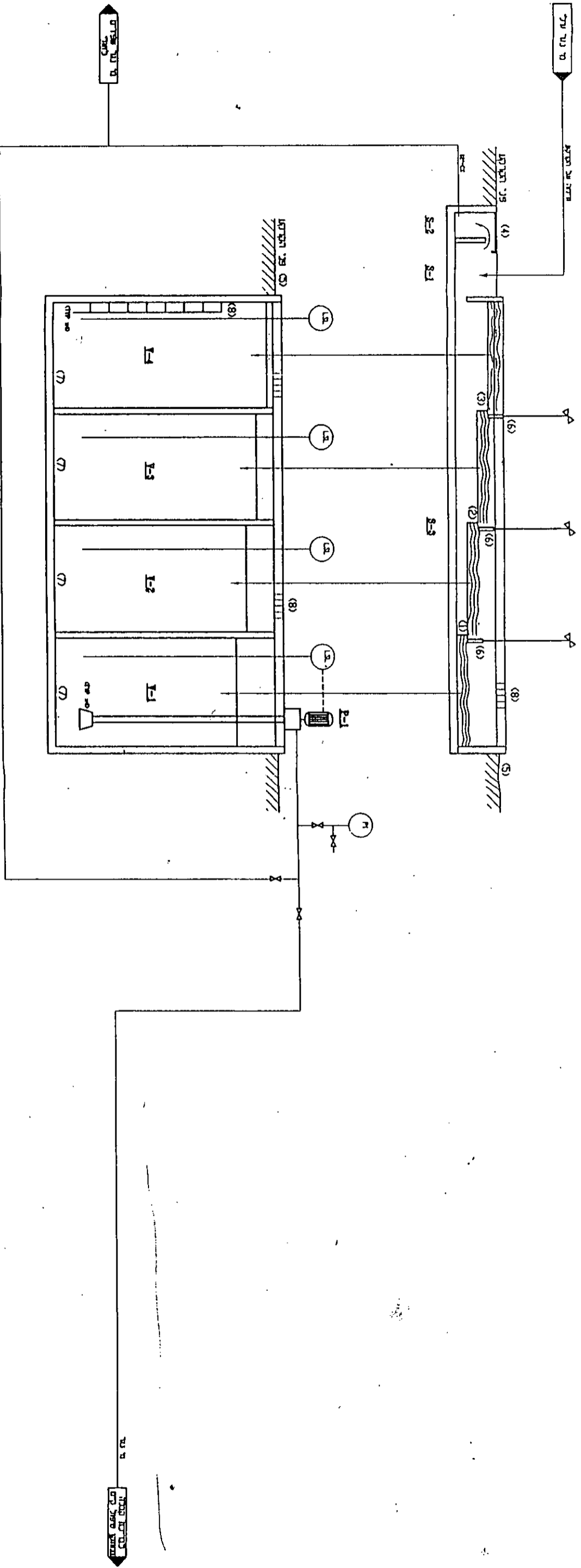
S-1
עומת בקרסה
1.5 מ' x 1.5 מ'
H= 0.5 מ'
1103

S-2
עומת בקרסה
(COVER FLOOR)
1.5 מ' x 0.4 מ'
H= 0.5 מ'
1103

S-3
תעלת פידור למתאוקף
10.6 מ' x 0.5 מ'
H= 0.5 מ' ± 0.55 מ'
1103

V-1 / V-4
מתאוקף
2.4 מ' x 2.5 מ'
H= 4.15 מ'
1103

P-1 (TYP x 4)
משאבת ניקה
Q=120 מ³/ח'
TDH= 25 מ'
C.S.



תמרות:

- (א) סכד הגברה ביד חת 1 לחת 2 יחדה 25 ס"מ.
- (ב) סכד הגברה ביד חת 2 לחת 3 יחדה 25 ס"מ.
- (ג) סכד הגברה ביד חת 3 לחת 4 יחדה 25 ס"מ.
- (ד) מכסה עומת הגלשה ניתן לפותחה תמצאא ובמנונה פני הכרש.
- (ה) לא תהיה יודקמה מפני הכרש לחת הגלשה לחתעלת הפידור או לחת המתאוקף לשפה מוגברת.
- (ו) תותאפעש, ולכנסת מחסום / סכה בצורה דקית לחתעלת הפידור.
- (ז) רצפת המתאוקף תהיה בשפת של 2% כליל על ניקר דני.
- (ח) מתאוקף יהיו מוכוסים ובטובה ובעל סופים ידנה לכל חת.
- (ט) מתאוקף ולכנסת מחסום / סכה בצורה דקית לחתעלת הפידור.

<p>סניף תל אביב Civil Engineering Professional Number</p>		<p>Project No. 837 Contract For Execution and</p>		<p>DATE BY CHKD BY</p>	
<p>1. DATE 2. BY 3. CHKD 4. DATE 5. BY 6. CHKD</p>		<p>SCALE: N.T.S. A1</p>		<p>PROJECT NO.: 837-01-001 SHEET NO.: 1</p>	

כרובא כרמול
מדור העירייה

תכנית כללית
1:1000

גדרת ויקוע
גריפת גומא
(ליד)
78/507
79

RECEIVED DATE : 03/28 09:09'00 FROM : 97248577567



750 5

דן פוקס - אדריכלות נכס ומגורים
סתיר ידע 21, אזה"ת כפר סבא ת.ד. 2233 מיקוד 44641
טל: 09-7666784, 09-7666785; פקס: 09-7666806
דואר אלקטרוני: danfuchs@netvision.net.il

18 אפריל, 2000
750.11.00

מבוא קרמק

אזור תעשייה

שטח "ביצבוץ"

"שטח" הביצבוץ ימוקם במורד הזאדי בלציאה מברכת הבלב.

צינור מאסף של מערכת הניקוז המנקזת את המגרשים, סכנעט ומגרות יצא יחד עם המיטה בנויה.

מאגרי המים הביצבוץ יבנה סכר - מפל מאבן טבעית מקומית אשר ייצור בריכה (לימון) שתאגור את מי הניקוז. עודפי מי הניקוז יוזרמו כואדי.

שטח "הביצבוץ" יאגור כמויות מים שייספגו בקרקע בתקופת הגשמים וישמשו מאגר מים לגידול הצמחיה בתקופות היובש. בשטח הביצבוץ יינטעו עצים, צמחי כסוי שיחים מסוגים הגדלים טבעי באזור.

רשימת צמחייה

שיחים + צמחי כיסוי

עצים

סנה מצוי
פטל קדוש
הרדוף הנחלים
שיח אברהם מצוי
שיח אברהם מצוי
אשחר רחב עלים
גמא הפפירוס
סוף מצוי

צמחת מכסיפה
צמחת שחורה
דלב מזרחי
אלון תבור
מגן יעלה
זית אירופי

רשימת תשריטים:

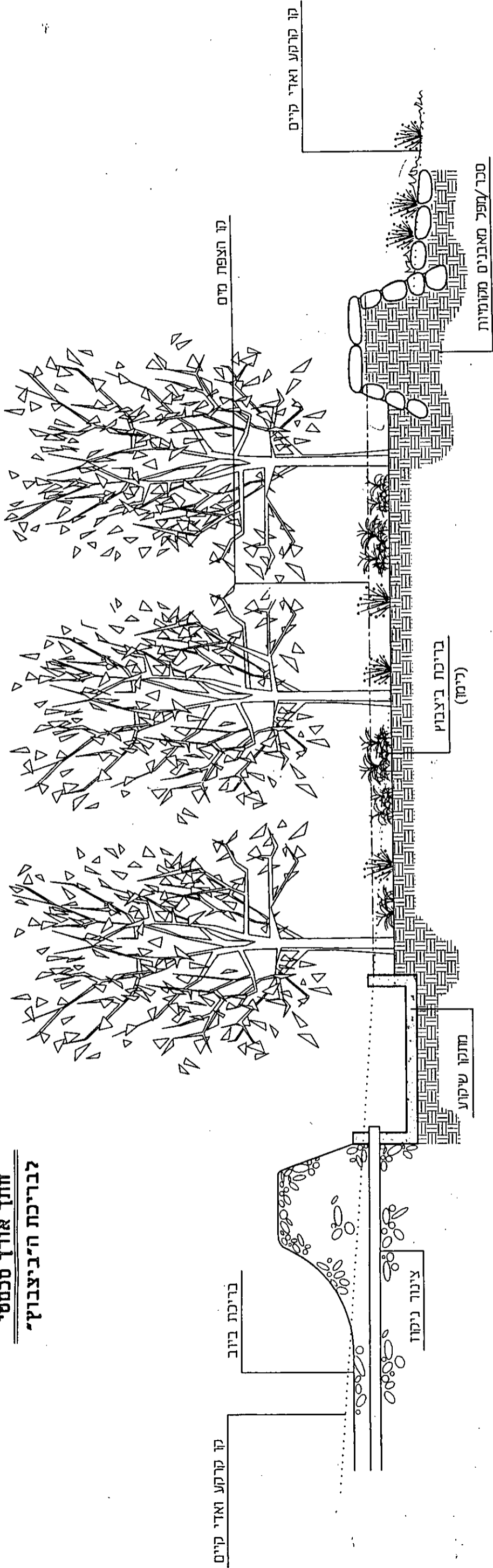
1. תנוחה
2. חתך - בקו הזאדי
3. מפל לסכר - מפל מכיוון הזאדי.

בכבוד רב

דן פוקס - אדריכלות נכס ומגורים
אדריכלות נכס ומגורים
ותכנון הכניסה באימ



חזן אורן סכסטי
לבריכת ה'ביצונץ'



חצר רוצב סכטי
לסכר/מפל בערוץ הוצרי

