

הערות
 המבצע אחראי לבידוד התוכנית ולתחילתן במקום
 על המבצע. לבקש כל הסדרות ועל כל פעולות או
 התאמה עליו להודיע למחנן. אין לקבוע מידות על
 ידי מדידה בשרטוט!
 שטחים / וא יועץ אשר שמו רשום מעל שם האדריכל
 בתוכנית זו, נושא כבוד באחריות המקצועית
 והחוקית לתוכנית.
 אין לטעות כל שטח בתוכנית זו, או ברשימות
 האחסים בה כלא אשר בכתב טחת המחנן.

ת פ ו צ ה

מס'ה	חומר	תאריך	מס'ה
1	30.07.02	1	
2		2	
3		3	
4		4	
5		5	
6		6	
7		7	
8		8	

1	30.07.02	1	
2		2	
3		3	
4		4	
5		5	
6		6	
7		7	
8		8	

1	30.07.02	1	
2		2	
3		3	
4		4	
5		5	
6		6	
7		7	
8		8	

ניספח בניו לתכנית מפורטת
קריית חביד - כרמיאל
 תכנית ג / 13928

תכנית מגרש
חתכים א-א, ב-ב

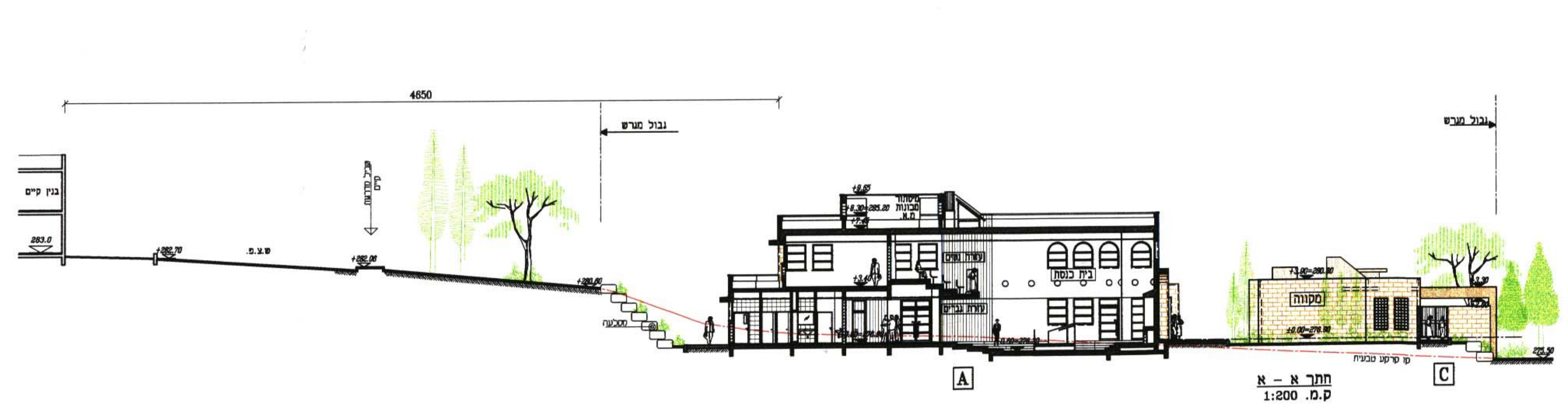
SUBJECT: נושא:
 0203 01 01 תאריך: 10.03.03
 SCALE: 1:500 1:200 קניי: 10.03.03

המזמין:
צעירי חביד כרמיאל

הנדסן שנידא אדריכלים בע"מ
 ת.ד. 90 כרמיאל טל/פקס 04-9985965

התכנית נערכה ע"י
 חובר אדריכלי המעצבים
 והמאמץ המשותף
 והעבודות האדריכליות
 והעבודות הנדסאיות

האדריכלים
 12475



משרד הנדסה ומערכות
 1965
אישור תכנית מס.
 13928/16
 18887
 131 תלמי
 46+44
 א
 4.000
 נגלה

הודעה על אישור תכנית מס.
 13928/16
 מרשמה בליקום הרשומים מס.
 12/3/05
 יוחנן