

נספח תנועה+חניות קנ"מ 1:250

08-2004

מחוז הצפון	
מרחב תכנון מקומי	
לב הגליץ	
תחום שיפוט מוניציפלי: -ס עראבה	
בעל הקרקע:-	נסאר מועמר
יוזם התכנית:	נסאר מועמר
עורך ומגיש התכנית:	"אנג" - בעמדה ומסמ 112908
כפר עראבה 24945	פנ" 052-278248
עורך נספח תנועה: המהנדס בדארנה סמדה	
מהנדס אדרי-בניין וכבישים	מ"ר 105858
כפר עראבה 24945	פנ" 052-961557
סדיה:	בדארנה סאכה עראבה ר"מ 921
מלפיקס-08-6747293	
קניי-1	1250
שטח התכנית:	2.094 דונם
גושים	מלקי חלקות
19379	53,57,59,87
חלקות שלמות	61

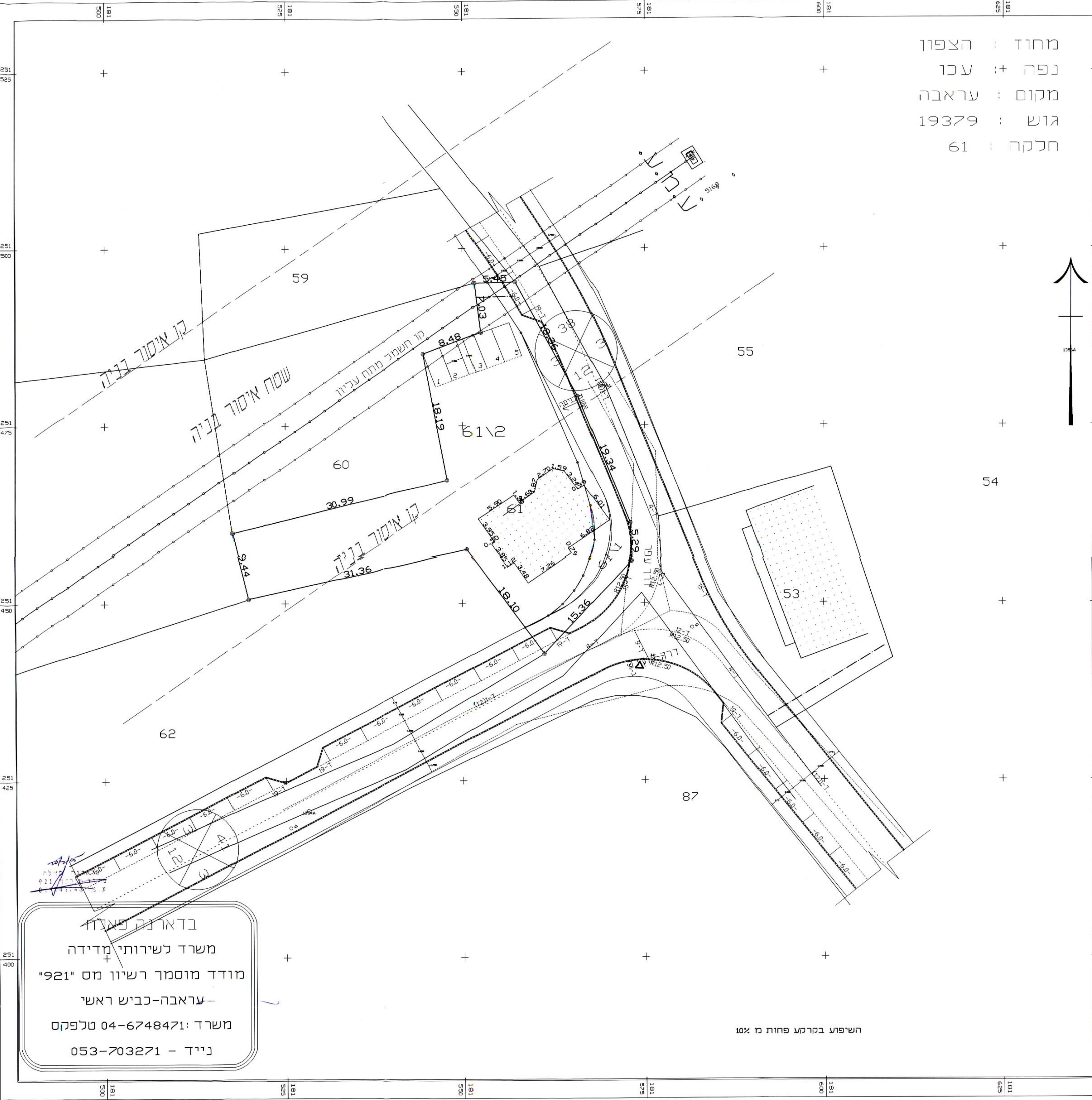
משרד הטכניקה  
חוק התכנון והבניה תשכ"ה  
1965  
14375  
אישור תכנית מס.  
הועברו המסמכים לחכנון וכפונה החליטה  
ביום 3.2.05... לאשר את התכנית.  
חשוב מס' חניות

חידנה על אישור תכנית מס.  
מסמכים בלתי תמוגגים מס.  
14375  
3.5.05  
מיום

חלקי שירות (גדר)				השימוש הנוכחי (גדר)			
סדר	שטח	סדר	שטח	סדר	שטח	סדר	שטח
1	12	1	12	1	12	1	12
2	12	2	12	2	12	2	12
3	12	3	12	3	12	3	12
4	12	4	12	4	12	4	12
5	12	5	12	5	12	5	12
6	12	6	12	6	12	6	12
7	12	7	12	7	12	7	12
8	12	8	12	8	12	8	12
9	12	9	12	9	12	9	12
10	12	10	12	10	12	10	12
11	12	11	12	11	12	11	12
12	12	12	12	12	12	12	12
13	12	13	12	13	12	13	12
14	12	14	12	14	12	14	12
15	12	15	12	15	12	15	12
16	12	16	12	16	12	16	12
17	12	17	12	17	12	17	12
18	12	18	12	18	12	18	12
19	12	19	12	19	12	19	12
20	12	20	12	20	12	20	12
21	12	21	12	21	12	21	12
22	12	22	12	22	12	22	12
23	12	23	12	23	12	23	12
24	12	24	12	24	12	24	12
25	12	25	12	25	12	25	12
26	12	26	12	26	12	26	12
27	12	27	12	27	12	27	12
28	12	28	12	28	12	28	12
29	12	29	12	29	12	29	12
30	12	30	12	30	12	30	12
31	12	31	12	31	12	31	12
32	12	32	12	32	12	32	12
33	12	33	12	33	12	33	12
34	12	34	12	34	12	34	12
35	12	35	12	35	12	35	12
36	12	36	12	36	12	36	12
37	12	37	12	37	12	37	12
38	12	38	12	38	12	38	12
39	12	39	12	39	12	39	12
40	12	40	12	40	12	40	12
41	12	41	12	41	12	41	12
42	12	42	12	42	12	42	12
43	12	43	12	43	12	43	12
44	12	44	12	44	12	44	12
45	12	45	12	45	12	45	12
46	12	46	12	46	12	46	12
47	12	47	12	47	12	47	12
48	12	48	12	48	12	48	12
49	12	49	12	49	12	49	12
50	12	50	12	50	12	50	12
51	12	51	12	51	12	51	12
52	12	52	12	52	12	52	12
53	12	53	12	53	12	53	12
54	12	54	12	54	12	54	12
55	12	55	12	55	12	55	12
56	12	56	12	56	12	56	12
57	12	57	12	57	12	57	12
58	12	58	12	58	12	58	12
59	12	59	12	59	12	59	12
60	12	60	12	60	12	60	12
61	12	61	12	61	12	61	12
62	12	62	12	62	12	62	12
63	12	63	12	63	12	63	12
64	12	64	12	64	12	64	12
65	12	65	12	65	12	65	12
66	12	66	12	66	12	66	12
67	12	67	12	67	12	67	12
68	12	68	12	68	12	68	12
69	12	69	12	69	12	69	12
70	12	70	12	70	12	70	12
71	12	71	12	71	12	71	12
72	12	72	12	72	12	72	12
73	12	73	12	73	12	73	12
74	12	74	12	74	12	74	12
75	12	75	12	75	12	75	12
76	12	76	12	76	12	76	12
77	12	77	12	77	12	77	12
78	12	78	12	78	12	78	12
79	12	79	12	79	12	79	12
80	12	80	12	80	12	80	12
81	12	81	12	81	12	81	12
82	12	82	12	82	12	82	12
83	12	83	12	83	12	83	12
84	12	84	12	84	12	84	12
85	12	85	12	85	12	85	12
86	12	86	12	86	12	86	12
87	12	87	12	87	12	87	12
88	12	88	12	88	12	88	12
89	12	89	12	89	12	89	12
90	12	90	12	90	12	90	12
91	12	91	12	91	12	91	12
92	12	92	12	92	12	92	12
93	12	93	12	93	12	93	12
94	12	94	12	94	12	94	12
95	12	95	12	95	12	95	12
96	12	96	12	96	12	96	12
97	12	97	12	97	12	97	12
98	12	98	12	98	12	98	12
99	12	99	12	99	12	99	12
100	12	100	12	100	12	100	12

במגרש יש בניין בן שתי קומות שטח כל קומה 136 מ"ר  
כל קומה מהווה יחידת דיור שהיא יותר מ 120 מ"ר  
לכן יוצא לנו שצריך 4 מקומות חניה

מחוז : הצפון  
נפה : עכו  
מקום : עראבה  
גוש : 19379  
חלקה : 61



בדארנה פארוח  
משרד לשירותי מדידה  
מודד מוסמך רשיון מס "921"  
- עראבה-כביש ראשי  
משרד: 04-6748471 טלפקס  
נייד - 053-703271

השיפוע בקרקע פחות מ 10%