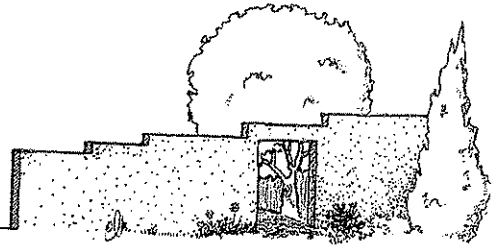


Michal Fishel B.E.D, B.L.A
Email: mfi@bezeqint.net
04-6784485 טלפקס: 20/24 מיקוד הכרם

מיכל פישל
אדריכלות נוף ועיצוב
לוטס ד.ג. בקעת בית הכרם מיקוד



הנחיות לטיפול נופי בקידוח שימרון 7

נספח צמחייה N-1, ורשימת הצמחייה, מהווים חלק בלתי נפרד ממסמך הנחיות זה ויש לראותם כמסמך אחד.

1. תאור כללי:

קידוח שימרון 7 נמצא למרגלותיה של גבעת תמרת בתוך תחומו של גן לאומי שמרון. הקידוח ממוקם בתוך שטח מופר שנחצב בתוך ההר וניצפה מכביש 7555 ובמשבילי הטיול של החברה להגנת הטבע המובילים ליער כפר החורש על הר בהרן.

2. אופי הטיפול הנופי:

כביש הגישה לקידוח והחזית הדרומית יוסתרו באמצעות שתילות של צמחים מקומיים ירוקי עד ונשירים. (ראה רשימת צמחייה) במקומות בהם נעשו עבודות עפר או קיים סלע בכל אזורי השתילה תפוזר אדמה גננית לעומק של 50 ס"מ לפחות. האדמה תהיה פורייה משכבה עליונה, עד לעומק של 1 מ' מפני הקרקע הטבעיים, נקיה מכל פסולת, אבנים, עשבים ומכל מזיקי השורש. את האדמה יש לערבב עם קומפוסט בשל, תערובת קומפוסט בה 80% זבל בקרו ו 20% זבל עופות אשר עבר תהליך עיקור מלא והבשלה. אחוזי החומר האורגני יהיו גבוהים, נקי מעשבי בר ומחלות קרקע, הקומפוסט יהיה בעל מרקם קל ואוורירי וללא ריח לוואי. כמות הקומפוסט תהיה לפחות 20 מ"ק לדונם אדמה מפוזרת.

3. נטיעות:

יתבצעו בתנאי מזג אוויר מתאימים, אין לשתול בזמן חמסין או בתקופת רוח סערה. הנטיעה תעשה תוך הקפדה על הוצאת הגוש מהמיכל עם מקסימום שורשים. כל הצמחים יותאמו לתקנים של ועדת השתלנות ויהיו מסוג "מעולה". הכל על פי המפורט בפרק 4.1 של המפרט הכללי ולסווג מעולה של דירוג המשתלות ע"פ הגדרות סטנדרטים לשתילי גננות והנוי. הצמחים יובאו לשטח עם ציון שם מלא ע"ג תווית משתלה מאושרת. יסופקו שתילים מפותחים ביחס לגודל הכלי שנדרש, בריאים מכל מחלות ומזיקים, ללא עשבי בר עם שורשים מקוצצים ומיכל השומר על שלמות גוש השורשים. פעולת ההובלה תתבצע תוך שעתיים מגמר ההעמסה אל מקום השתילה. אם פעולת ההובלה מתעכבת יש לדאוג להרטבה מתמדת של מצע הצמחים. השתילה תתבצע תוך יומיים מיום הגעתם לאתר, בימים אלו יושקו ויונחו במקום מוצל ומוגן מרוחות.

4. השקיה:

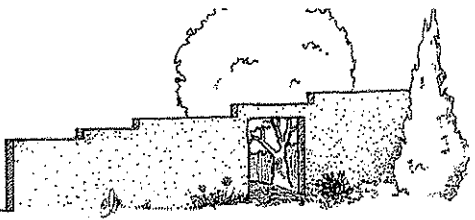
לכל אורך אזור השתילה יונחו צינורות פוליאאתילן עם טפטפות אינטגרליות, במרווחי טפטוף המותאמים ומוגדרים ברשימת הצמחייה. כל האביזרים יהיו חדשים, תקינים ועומדים בתקנים. יש להדגיש: אין לדשן או לרסס סביב הצמחייה בחומר כלשהו, זאת על פי דרישות משרד הבריאות.

5. טיפול ואחזקה:

1. השקיה בהתאם לצורכי השתילים, יש לתת השקיה תכופה בשבועיים הראשונים לאחר השתילה.
2. עידור וניכוש סביב השתילים - ללא ריסוס!

Michal Fishel B.Ed , B.L.A
 Email: mifi@bezeqint.net
 04-6784485 טלפקס: 20124

מיכל פישהל
 אדריכלות נוף ועיצוב
 לוטס ד.ג. בקעת בית הכרם מיקוד 20124



C12032

שם הפרוייקט: קידוח שימרון 7

רשימת צמחיה					
קוד / מס' סידורי	שם עברי	שם לועזי	מרחקי נטיעה	כינוי הגודל	כמות
עצים					
AT	אלון תבור	Quercus ithaburensis	"	7	6
OL	זית אירופאי	Olea europea	"	7	4
CR	חרוב מצוי	Ceratonia siliqua	"	7	9
LV	לבנה רפואי	Styrax officinalis	"	7	3
שיחים					
אלה	אלת המסטיק	Pistacia lentiscusa	1.50	3	170
יערה	יערה איטלקית	Lonicera etrusca	1.50	3	150
סיכום כמויות					
	סה"כ שתילים גודל 3				320
	סה"כ עצים גודל 7				22

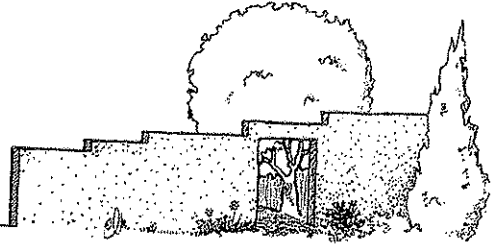
משרד הפנים מחוז הצפון
 חוק התכנון והבניה תשכ"ה 1965
 אישור תכנית מס' 14684
 הועדה המחוזית לתכנון ובניה החליטה
 ביום 25.7.05 לאשר את התכנית
 הד"ר נדז' יו"ר הועדה המחוזית
 סמנכ"ל לתכנון

הודעה על אישור תכנית מס' 14684
 פורסמה בילקוט הפרסומים מס' 5354
 מיום 8.11.05

9.05 ע"מ אג"ב

Michal Fishel B.E.D, B.L.A
Email: mifi@bezeqint.net
04-6784485 טלפקס: 20124

מיכל פישל
אדריכלות נוף ועיצוב
לוטם ד.ג. בקעת בית הכרם מיקוד



הנחיות לטיפול נופי בקידוח שימרון 7

נספח צמחיה N-1, ורשימת הצמחייה, מהווים חלק בלתי נפרד ממסמך הנחיות זה ויש לראותם כמסמך אחד.

1. תאור כללי:

קידוח שימרון 7 נמצא למרגלותיה של גבעת תמרת בתוך תחומו של גן לאומי שמרון. הקידוח ממוקם בתוך שטח מופר שנחצב בתוך ההר וניצפה מכביש 7555 ובמשבילי הטיול של החברה להגנת הטבע המובילים ליער כפר התורש על הר בהרן.

2. אופי הטיפול הנופי:

כביש הגישה לקידוח והחזית הדרומית יוסתרו באמצעות שתילות של צמחים מקומיים ירוקי עד ונשירים. (ראה רשימת צמחיה) במקומות בהם נעשו עבודות עפר או קיים סלע בכל אזורי השתילה תפוזר אדמה גננית לעומק של 50 ס"מ לפחות. האדמה תהיה פורייה משכבה עליונה, עד לעומק של 1 מ' מפני הקרקע הטבעיים, נקיה מכל פסולת, אבנים, עשבים ומכל מזיקי השורש. את האדמה יש לערבב עם קומפוסט בשל, תערובת קומפוסט בה 80% זבל בקרו ו 20% זבל עופות אשר עבר תהליך עיקור מלא והבשלה. אחוזי החומר האורגני יהיו גבוהים, נקי מעשבי בר ומחלות קרקע, הקומפוסט יהיה בעל מרקם קל ואוורירי וללא ריח לוואי. כמות הקומפוסט תהיה לפחות 20 מ"ק לדונם אדמה מפוזרת.

3. נטיעות:

יתבצעו בתנאי מזג אויר מתאימים, אין לשתול בזמן חמסין או בתקופת רוח סערה. הנטיעה תעשה תוך הקפדה על הוצאת הגוש מהמיכל עם מקסימום שורשים. כל הצמחים יותאמו לתקנים של ועדת השתלנות ויהיו מסוג "מעולה". הכל על פי המפורט בפרק 41 של המפרט הכללי ולסווג מעולה של דירוג המשתלות ע"פ הגדרות סטנדרטים לשתילי גננות והנוי. הצמחים יובאו לשטח עם ציון שם מלא ע"ג תווית משתלה מאושרת. יסופקו שתילים מפותחים ביחס לגודל הכלי שנדרש, בריאים מכל מחלות ומזיקים, ללא עשבי בר עם שורשים מקוצצים ומיכל השומר על שלמות גוש השורשים. פעולת ההובלה תתבצע תוך שעתיים מגמר ההעמסה אל מקום השתילה. אם פעולת ההובלה מתעכבת יש לדאוג להרטבה מתמדת של מצע הצמחים. השתילה תתבצע תוך יומיים מיום הגעתם לאתר, בימים אלו יושקו ויונחו במקום מוצל ומוגן מרוחות.

4. השקיה:

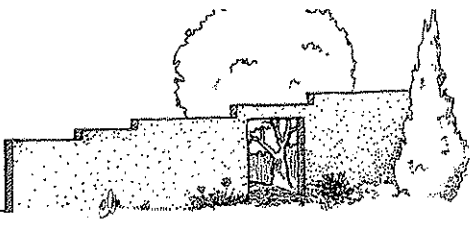
לכל אורך אזור השתילה יונחו צינורות פוליאתילן עם טפטפות אינטגרליות, במרווחי טפטוף המותאמים ומוגדרים ברשימת הצמחייה. כל האביזרים יהיו חדשים, תקינים ועומדים בתקנים. יש להדגיש: אין לדשן או לרסס סביב הצמחייה בחומר כלשהו, זאת על פי דרישות משרד הבריאות.

5. טיפול ואחזקה:

1. השקיה בהתאם לצורכי השתילים, יש לתת השקיה תכופה בשבועיים הראשונים לאחר השתילה.
2. עידור וניכוש סביב השתילים- ללא ריסוס!

Michal Fishel B.Ed , B.L.A
 Email: mifi@bezeqint.net
 04-6784485 טלפקס: 20124

מיכל פישהל
 אדריכלות נוף ועיצוב
 לוטס ד.ג. בקעת בית הכרם מיקוד 20124



C12032

שם הפרוייקט: קידוח שימרון 7

רשימת צמחיה					
קוד / מס' סידורי	שם עברי	שם לועזי	מרחקי נטיעה	כינוי הגודל	כמות
עצים					
AT	אלון תבור	Quercus ithaburensis	"	7	6
OL	זית אירופאי	Olea europea	"	7	4
CR	חרוב מצוי	Ceratonia siliqua	"	7	9
LV	לבנה רפואי	Styrax officinalis	"	7	3
שיחים					
אלה	אלת המסטיק	Pistacia lentiscusa	1.50	3	170
יערה	יערה איטלקית	Lonicera etrusca	1.50	3	150
סיכום כמויות					
	סה"כ שתילים גודל 3				320
	סה"כ עצים גודל 7				22

משרד הפנים מחוז הצפון
 חוק התכנון והבניה תשכ"ה 1965
 אישור תכנית מס' 14684
 הועדה המחוזית לתכנון ובניה החליטה
 ביום 25.2.05 לאשר את התכנית
 חרצ' גרזי
 סמנכ"ל לתכנון יו"ר הועדה המחוזית

הודעה על אישור תכנית מס' 14684
 מודסמה בילקוט הפרסומים מס' 5354
 8.11.05
 מיום