

מס. 2705

מחוז הצפון

מרחב תכנון מקומי אצבע הגליל  
תחום מוניציפלי: תצור הגלילית

חודשה על אישור תכנית מס 152917  
פורסמה בילקוט הפרסומים מס 5456  
מיום 29.11.05

טכונת הבוסתן

תכנית מפורטת ג/ 15921

טינוי לתכנית מס. ג' / 9334

ק.מ. 1:500 ק.מ. 1:250

שטח התכנית: 8386 מ"ר

הקרקע הכלולה בתכנית: גוש 13842 חלקה 229

נספח בינוי

בעל הקרקע : מנהל מקרקעי ישראל מחוז הצפון,

קרית הממשלה, נצרת עילית פל 04-6558211 פקס 04-6560521

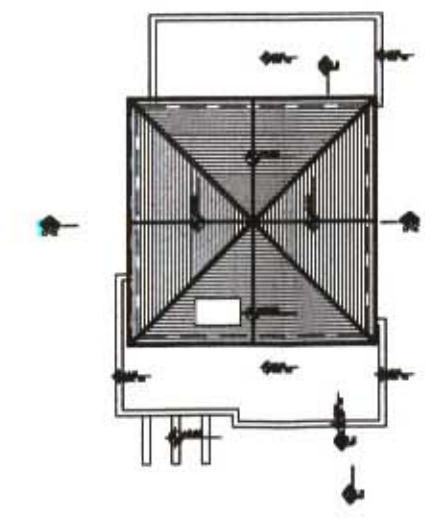
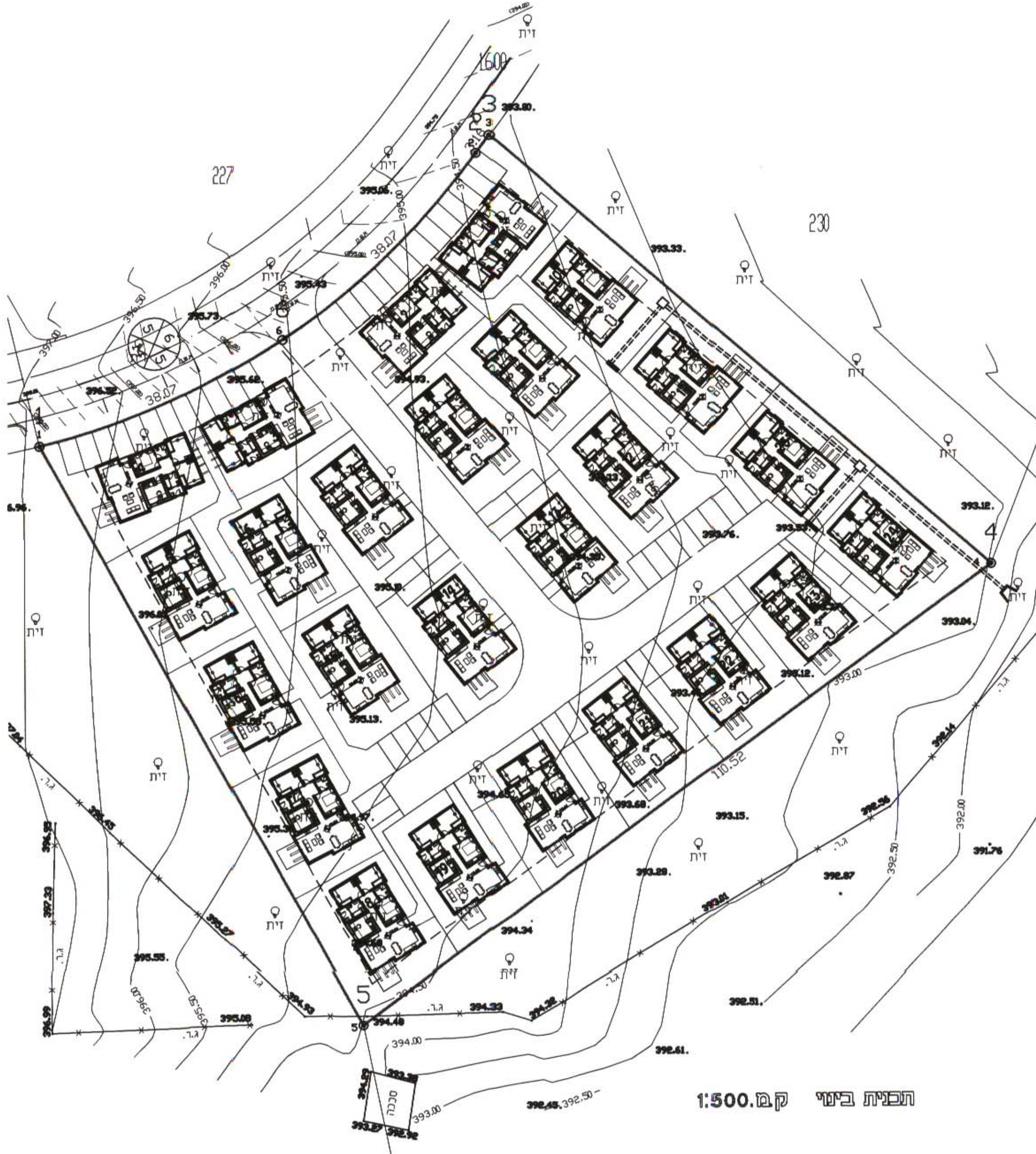
יחם התכנית: אנגל ג'רל דיבלפורס בע"מ אנגל ג'רל דיבלפורס בע"מ

שד. ההסתדרות 66 מפרץ חיפה פל 04-8422777

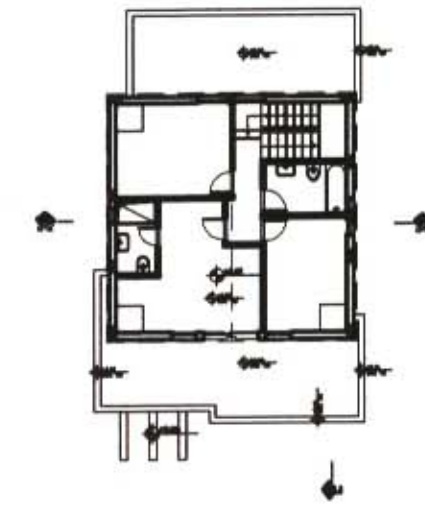
עורך התכנית: ברני לודמיר ארדיבלים.

מושב אלוני אבא. 36005 פל 04-9531226 פקס 04-9531225 ושיון מס. 39534

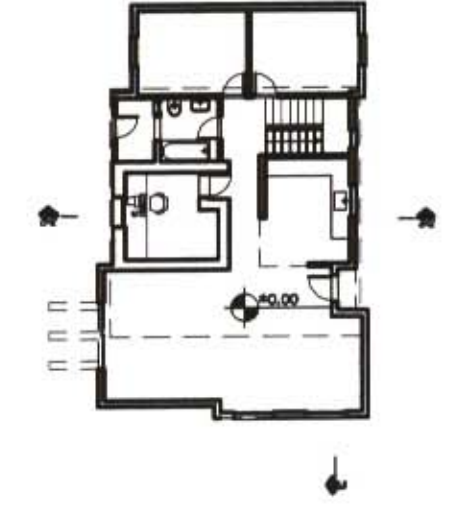
ברני לודמיר  
אדריכל  
04-9531225 ושיון מס. 39534



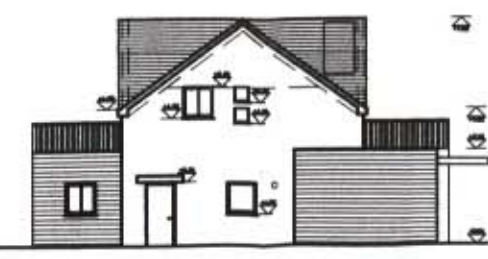
תכנית גגות ק.מ. 1:250



עליית גג ק.מ. 1:250



קומת קרקע ק.מ. 1:250



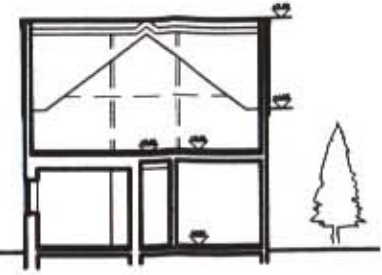
חזית צד ק.מ. 1:250



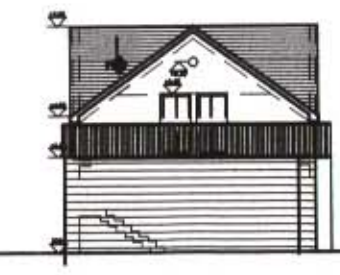
חזית קידמית ק.מ. 1:250



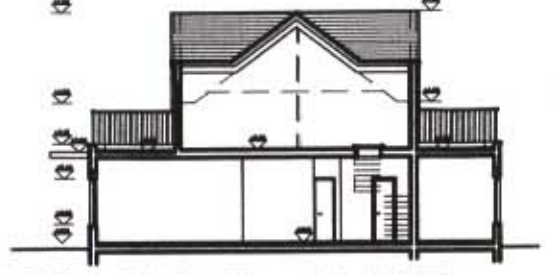
חזית צד ק.מ. 1:250



חתך א - א ק.מ. 1:250



חזית אחורית ק.מ. 1:250



חתך ב - ב ק.מ. 1:250

תכנית בינוי ק.מ. 1:500