

11156	הודעה על אישור תכנית מס'
5480	פורטמה בילקוט הפרסומים מס'
12.1.06	מיום

דרך מס' 90 - צומת עמיעד

נספח נוף לת.ב.ע.

משרד הפנים מחוז הצפון
חוק התכנון והבניה תשכ"ה 1965
אישור תכנית מס' 11156
הועדה המחוזית לתכנון ובניה החליטה
ביום 18.05.06 כאשר את התכנית
סמנכ"ל לתכנון
יו"ר הועדה המחוזית

תכנית מפורטת מס' ג' / 11156

מעצ - החברה הלאומית לדרכים בישראל בע"מ

ש. קרני מהנדסים

אדריכלות נוף ותכנון סביבתי
דפנה גרינשטיין - גיל הר-גיל

רח' כלניות 7, חיפה 34353
טל': 04 - 8380407
פקס: 04 - 8382536

מאי 2002

דרך מס' 90 - צומת עמיעד

נספח נוף לת.ב.ע.

תכנית מפורטת מס' ג / 11156

מעצ – החברה הלאומית לדרכים בישראל בע"מ

ש. קרני מהנדסים

אדריכלות נוף ותכנון סביבתי
דפנה גרינשטיין – גיל הר-גיל

רח' כלניות 7, חיפה 34353
טל' : 8380407 - 04
פקס : 8382536 - 04

מאי 2002



כביש 90, מחלף עמיעד

1. נספח נוף - הוראות התכנית

1.0. כללי

1.0.1. הנספח הנופי הינו מסמך עקרוני המהווה חלק בלתי נפרד ממסמכי התכנית.

1.0.2. עבודות העפר והשיקום הנופי יהיו בפיקוח רשות הטבע והגנים.

1.1. עבודות הכנה

1.1.1. לפני תחילת הביצוע יבוצעו העבודות הבאות:

א. איתור, סימון ומדידה של תוואי הכביש (נקודות הדיקור) ושל השטחים וערכי הטבע והנוף המיועדים לשימור והגנה. (עצים ואזורים אלו יגודרו לפני תחילת העבודה בכביש. עצים בתחום עבודות העפר יועתקו במידת האפשר לצורך נטיעה במקום אחר).

ב. גיזום מקצועי של עצים (הרמת נוף) למניעת פגיעה בהם בתחום עבודות העפר. פעולות סימון עצים לשימור/העתקה וגיזום עצים יעשו בתאום ובשיתוף עם פקח הרשות לשמירת הטבע והגנים.

ג. הודעה לרשויות המקומיות בתחומן נמצא הכביש.

רק אחרי ביצוע סעיפים א, ב ו-ג ניתן להתחיל בעבודות העפר.

נקודות דיקור של עבודות העפר יסומנו היטב באמצעים בולטים בכל מהלך ביצוע העבודות. לא תותר חריגה מקווי הדיקור שיתוכננו בתכניות המפורטות לעבודות חפירה ומילוי.

1.1.2. למרות האמור לעיל, חריגה מקווי דיקור מותרת רק לאחר תאום עם אדריכל

הנוף ורק עקב אילוצי ביצוע המחייבים חריגה, וכן בכדי למנוע מפגעים סביבתיים ונופיים.

1.2. צמחיה קיימת

במסגרת עבודות התכנון יעשה נסיון לשמור על מירב העצים הקיימים. העצים שלא בתחום קוי הדיקור יגודרו ולא תתאפשר גישה אליהם. עצים שנמצאים בתוך תחום עבודות העפר יועתקו במידת האפשר ובהתאם להוראות רשטג"ל/אדריכל הנוף וישולבו בשיקום הצמחי בהתאם לתכניות צמחיה במסגרת התכנון המפורט.

1.3. חישוב עליון וחיפוי

לאורך התוואי בין קווי הדיקור יבוצע חישוב עליון.
החישוב כולל: סילוק שכבת קרקע עליונה עם הצמחה שבתוכה, ושמירתה בערמות לאורך התוואי, בתחום קווי הדיקור, במיקום מאושר מראש ע"י פקח תשתיות של רשטג"ל ובאישור אדריכל נוף. האדמה תשמש לחיפוי מדרונות המילוי, לברמות החציבה ולמדרונות חציבה/חפירה. עובי שכבת החיפוי 20 ס"מ. בנוסף ישמרו פקעות ובצלים מהשטחים שבתחום עבודות העפר של הכביש, והם יוטמנו בשטחים המשוקמים כחלק מעבודות השיקום הנופי. כן ישמרו סלעים גדולים ובולדרים מהשטחים שבתחום עבודות העפר. סלעים אלה יפוזרו בשטחים המשוקמים והסמוכים לכביש לפי הנחיות אדריכל הנוף.

1.4. דרכי גישה ושרות ומחנות עבודה

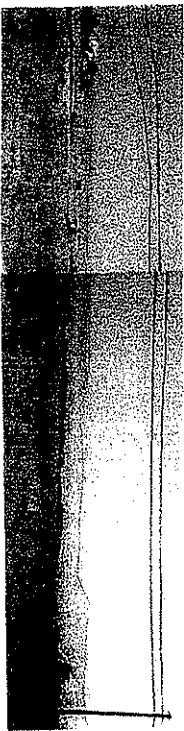
1.4.1. דרכי הגישה והשרות יהיו, בתחום רצועת הדרך. תתאפשר התנועה בדרכים קיימות תוך הימנעות מוחלטת מפגיעה בצומח הטבעי, הרחבה או חציבה. אם ייוצר הכרח בפריצת דרכים, מחמת אילוצי הביצוע, יעשה הדבר רק לאחר תאום מראש עם רשות הטבע והגנים. מיד עם תום השימוש בדרכים זמניות יבוצע בהן טשטוש וחיפוי באדמה בהתאם להוראות אדריכל הנוף.
1.4.2. עם תום השימוש במחנה העבודה, ינוקה כל השטח וסביבתו מכל פסולת, שאריות חומרי בניה וסלילה, ויסולקו כל המבנים, הכלים והציוד שהיו מוצבים בו. בשטח המחנה שאינו מיועד לסלילה יבוצע תיחוח קרקע (במידה והאדמה הודקה). כל האזור יחופה באדמה פוריה בעובי 20 ס"מ לפחות.

1.5. דרכים קיימות

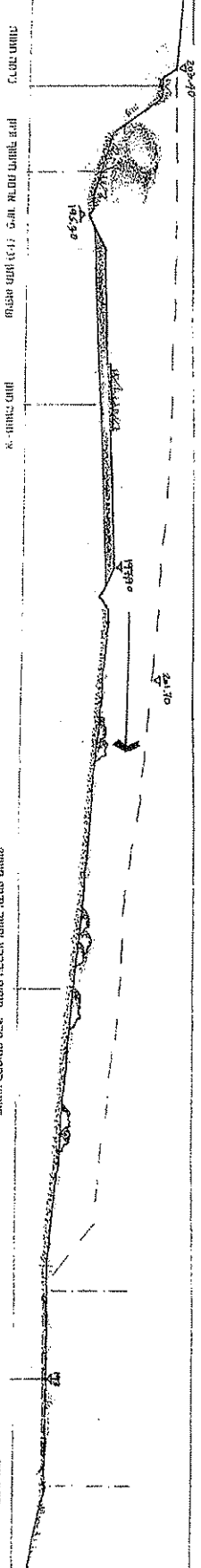
במסגרת עבודות בניית הצומת והכביש החדש יבוטלו דרכים סלולות קיימות במסגרת גבולות התכנית. בדרכים אלו יפורק האספלט והמצעים, יבוצע תיחוח קרקע ותפוזר אדמת חישוב.

1.6. נטיעות

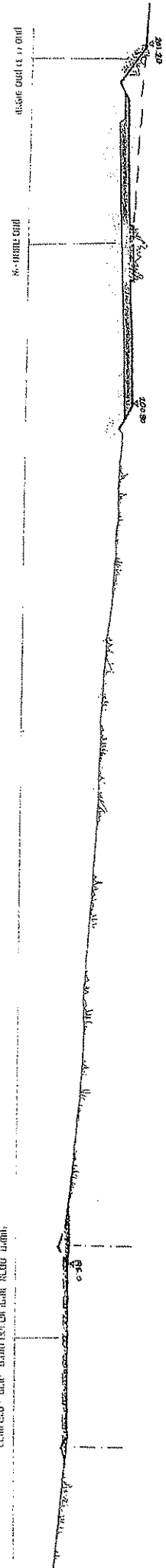
נטיעות יבוצעו עם גמר סלילת הצומת לפי התכנית המצורפת והתכניות המפורטות.



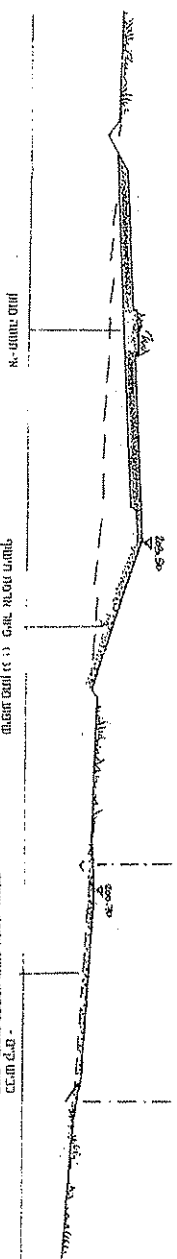
הצילום נעשה במסגרת תכנית הנדסה



קו"מ אורך תצורה ופירוט
1:5000



קו"מ אורך תצורה ופירוט
1:5000



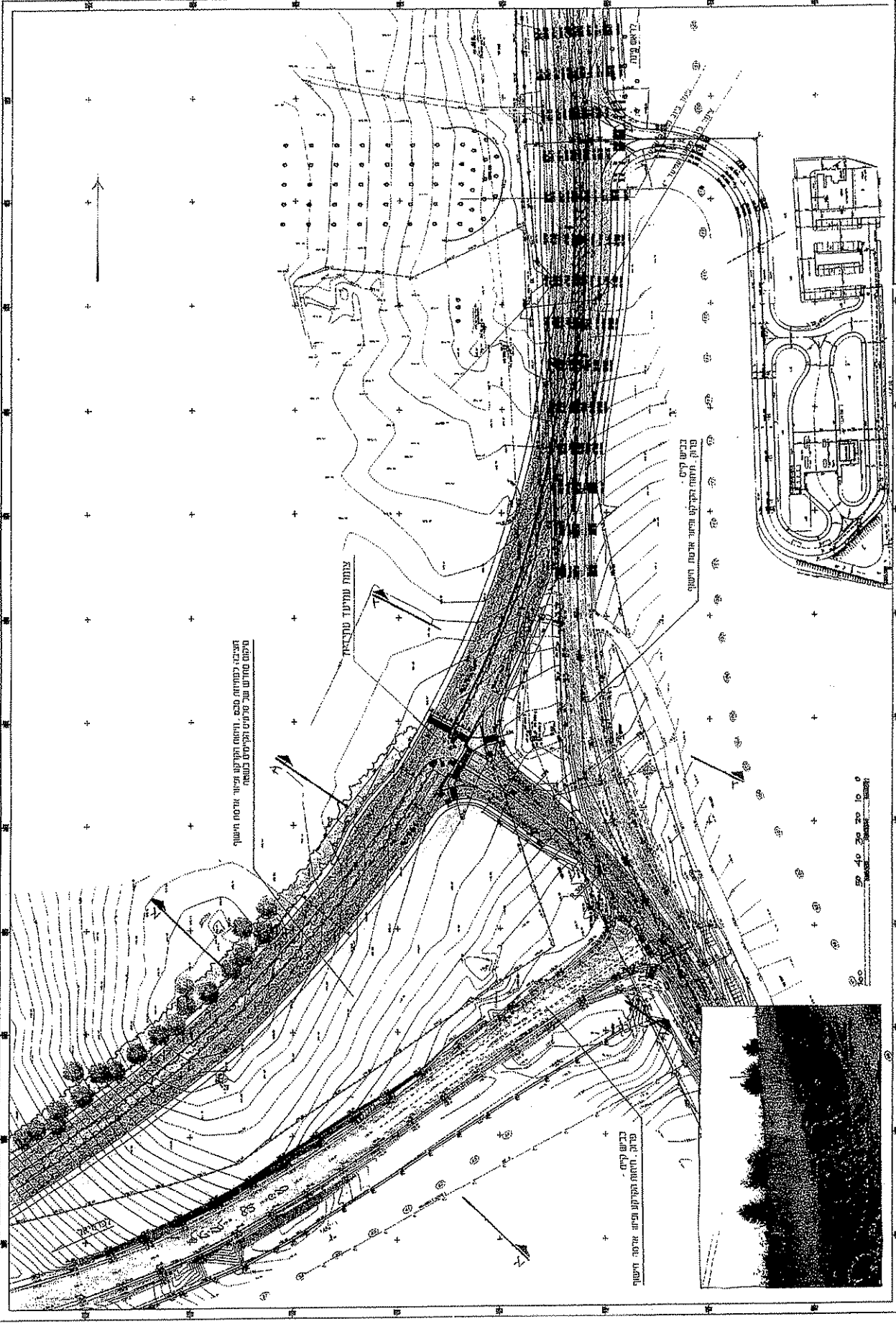
קו"מ אורך תצורה ופירוט
1:5000

כרדיש 90, צומח עתיד
נספח גוף לתוכנית-חוליים אופיינים

תח"א
מחלקת מניית מאזרי ממוזעים
2002, 10

אדריכלות וצפוי ותיבות מ"ב גבתי
זמנת צילום: 1999, 10-01-01
תוכנית: 2002, 10-01-01





כביש 90, צומת עמיעד
תמפח נוף לתבנית-תכנית כללית
 תוכנית תיגום: עמאר מוחמד
 תא: 2002
 אדריכלות נוף ותכנון מדינות
 ד"ר ג'ורג' סייף : ג'ורג' סייף
 תל אביב 6100000

תוכנית כללית