

נספח תחבורה קנ"מ 1:250

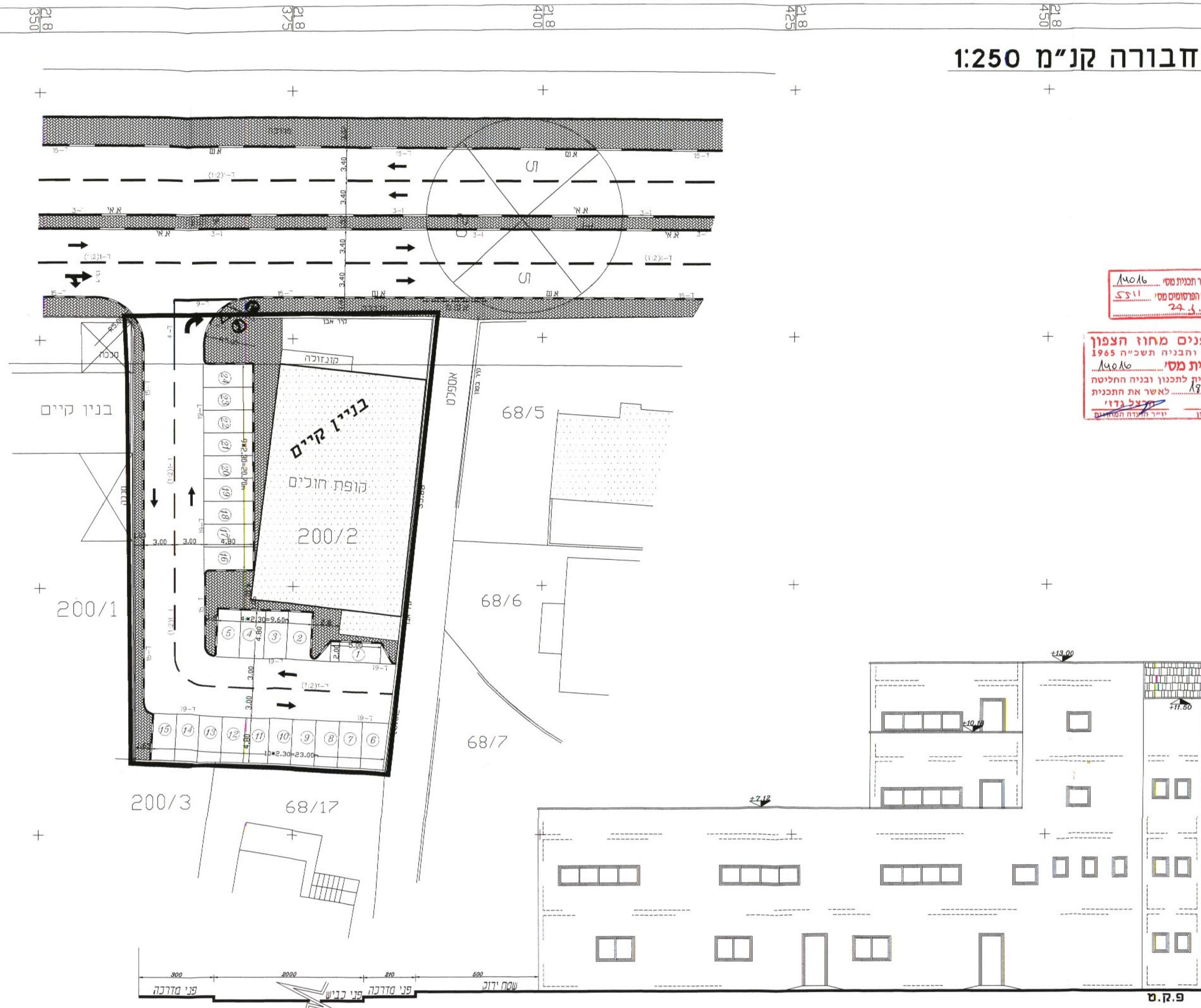


הודעה על אישור תכנית מס' 14016
 מורסמה בילקוט הפרסומים מס' 5511
 מיום 24.3.06

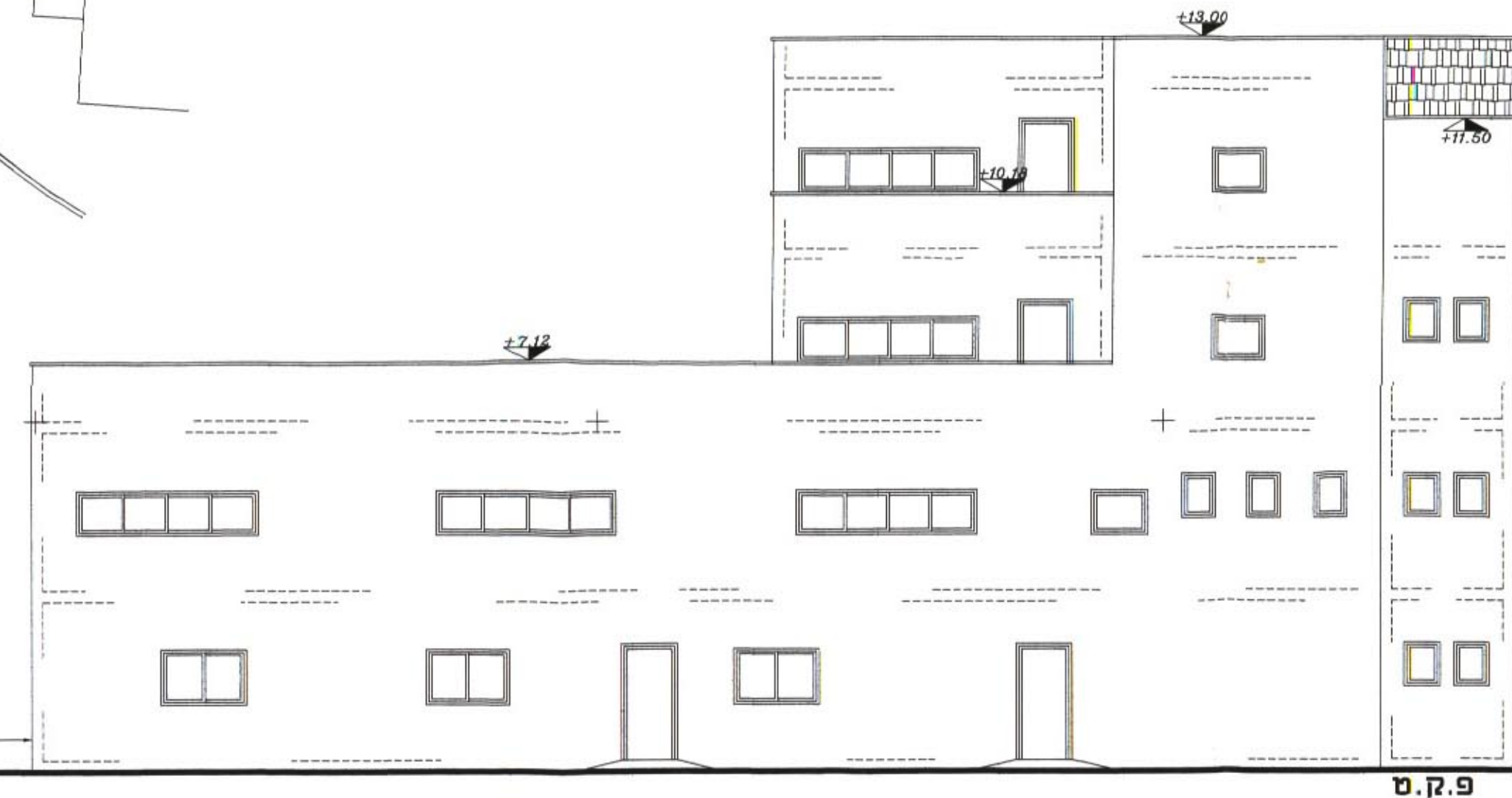
משרד הפנים מחוז הצפון
 חוק התכנון והבניה תשכ"ח 1965
 אישור תכנית מס' 14016
 הודעה המחויבת לתכנון ובניה החליטה
 ביום 19.1.06 לאשר את התכנית
 הצל גדלי
 ספנכ"ל לתכנון יו"ר הוועדה המחייבת

חישוב חניות :
מבנה ציבורי + מגורים
שטח מגרש 1086 מ"ר
א- שטח 2 קומות 670 מ"ר :
 1- קומת קרקע מרפאה שכונתית
 שטח של 335 מ"ר על 6 חדרים
 2- קומה 2 משרדים שטח של 335 מ"ר
ב- 2 יחידות מגורים .

רכב פרטי	רכב תפעולי
1- מרפאה שכונתית	-
1 חניה לרכב פרטי לכל 2 חדר.	12 = 6*2
2- משרדים	-
1 חניה לרכב פרטי לכל 40 מ"ר.	8 = 335/40
3- יחידה מגורים	-
2 חניה לרכב פרטי לכל יחידת דיור	4 = 2*2
1- סה"כ דרוש:	0
סה"כ מוצע:	0



חזית מערבית קנ"מ 1:100



פ.א.א.ר. הנדסה
 יעקב בתפון בניה והעמדה בע"מ
 24967 ת.ד. 808 מינון 04-9564792 029.04-9560130
 E-mail: far@arbit.com 5294633 59

חישוב: גומאל עמאללה

המקום: ירמא - חניית מס' 3699/1,6766/ג

שם התוכנית: נספח תחבורה
תאריך: 22.02.2005

מס' תוכנית: 14.01.112 **קנ"מ:** 1250

שם קובץ: 112 תד **שרטוט:** שאתר **תכנון:** פואד **אישור:** פואד

מס' תוכנית משרדי: 14.01 **מס' תוכנית מגורים:** פואד

המבצע אחראי לבדיקת התוכנית ולהתאמתה במקום. על המבצע לבקר את כל המידות ועל שעות או אי התאמה עליו לודיע למתכנן מרם המעריך בעבודתו.
 אין לקבוע מידות על ידי מדידה בשטח.

שיוניים
 תאריך / מספר / תיאור השינויים