

משרד הפנים מחוז הצפון
 חוק התכנון והבניה תשכ"ח 1965
אישור תכנית מס' 14763
 חוקדה המחוזית לתכנון ובניה החליטה ביום 17.1.06 לאשר את התכנית
 ת"פ 721
 סמכ"ל לתכנון יו"ר הוועדה המחוזית
 חוקדה על אישור תכנית מס' 14763
 מורטמה בילדוש הפרסומים מס' 5520
 מיום 24.4.06

מחוז : צפון
נפה : יזרעאל
רמת ישי
 גוש : 12049
 חלקה : 27
 שטח החלקה : 1.788 דונם
 חלקה : 28
 שטח החלקה : 0.339 דונם
 חלקה : 29
 שטח החלקה : 0.856 דונם
 קנין : 250 : 1
 הוכן עבור : משפחת לנגר

תכנית חלוקה ואיחוד לפי תבע ג/14863

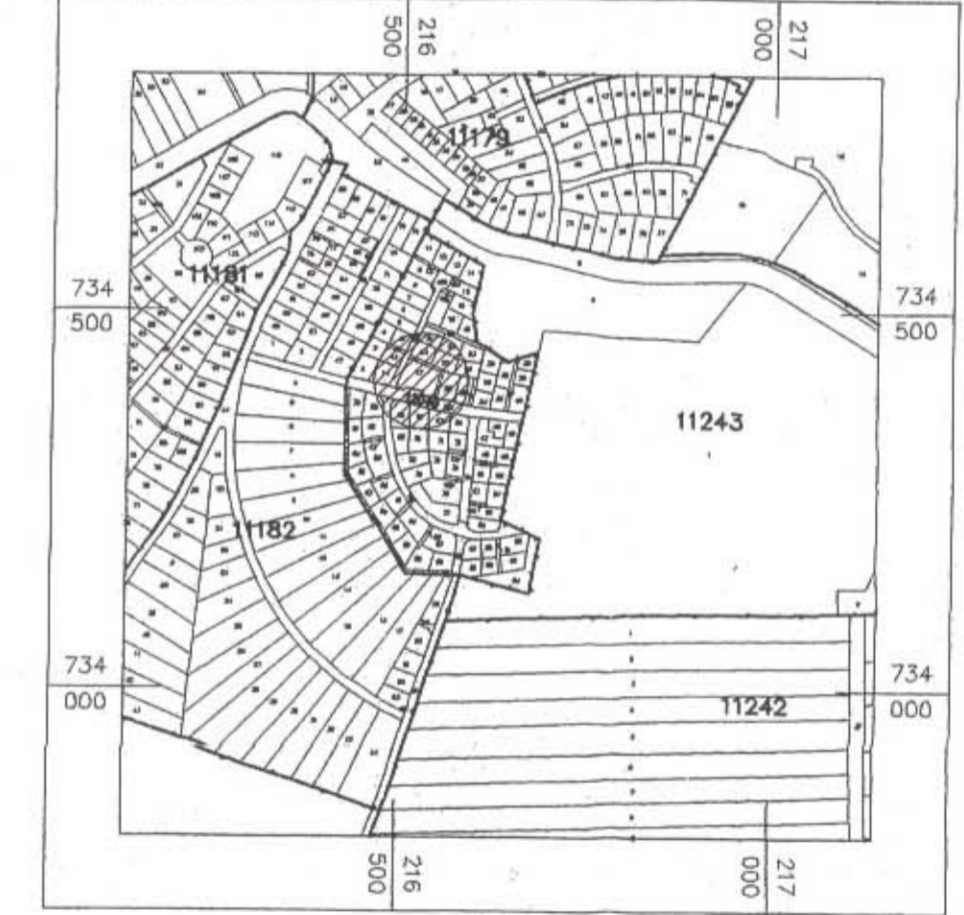
2. איחוד

השטחים בדונם מטר	מספרי החלקות		השטחים בדונם מטר
	ארעי	סופי	
0.086	2		1.702
0.134	4		0.086
0.220	6	281	1.788 (27)
0.035	5		0.170
0.856	29		0.134
0.891	7	291	0.035
			0.339 (28)

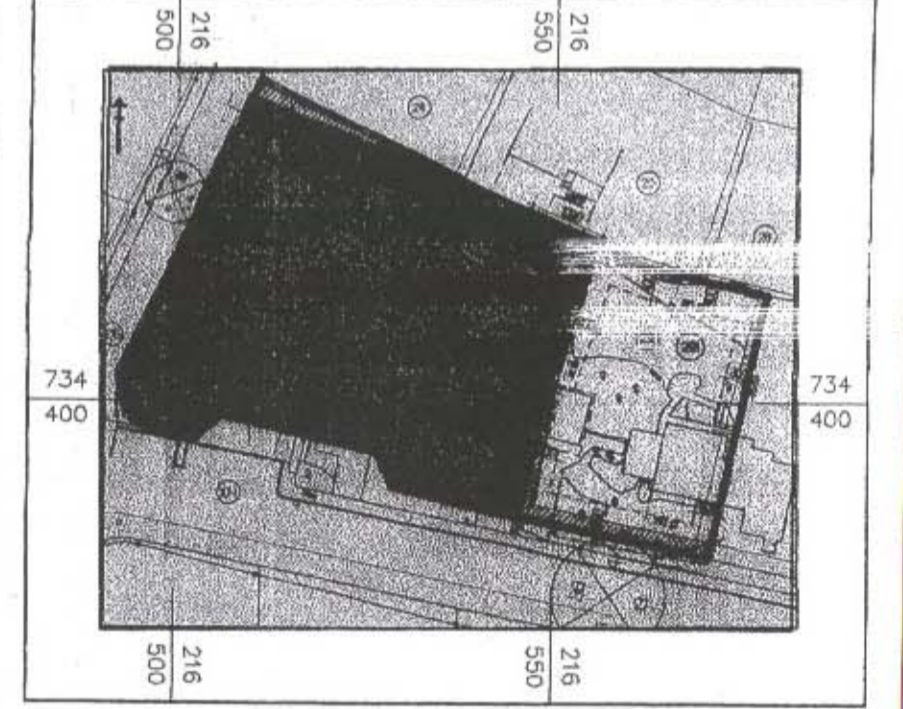
1. חלוקה

השטחים בדונם מטר	מספרי החלקות		השטחים בדונם מטר
	ארעי	סופי	
1.702	1		271
0.086	2		ש.ב.צ. פקעה לדור
1.788	(27)		דרר גישה
0.170	3		שביב חלכי רגל
0.134	4		
0.035	5		
0.339	(28)		

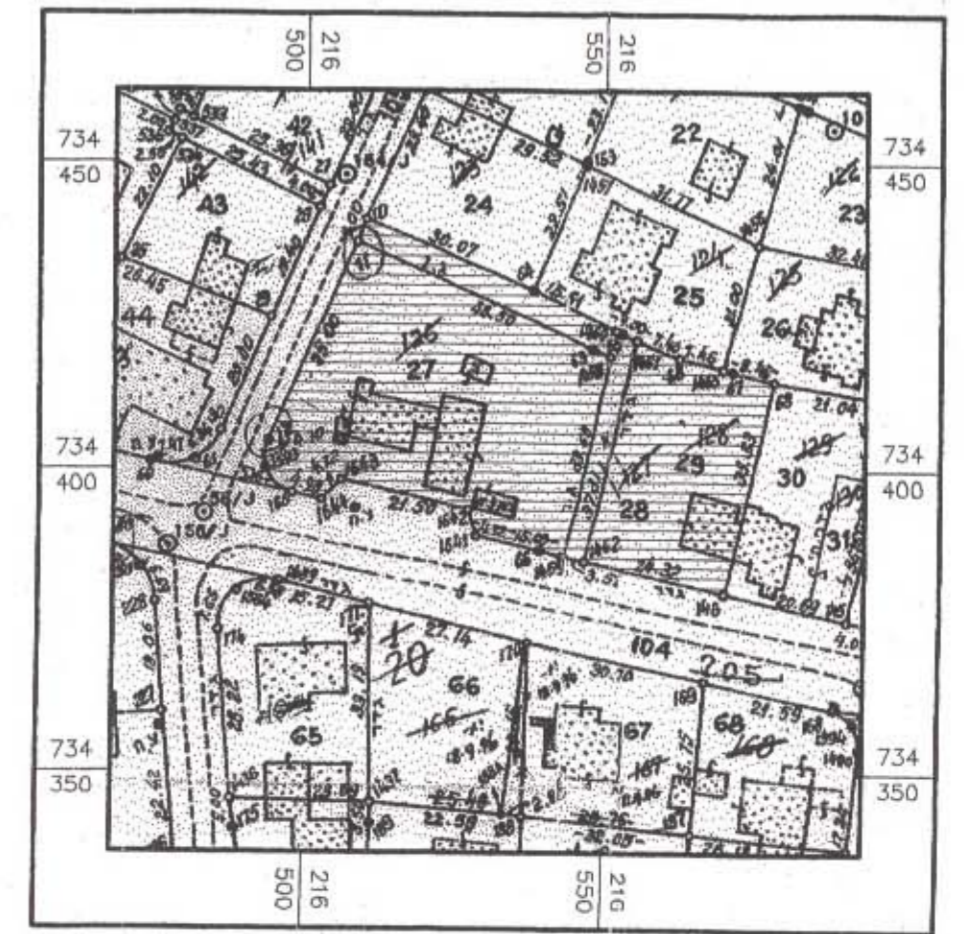
תרשים סביבה ק.מ. 1:10000



תרשים סביבה מתוך תבע ג/14863 ק.מ. 1:1000

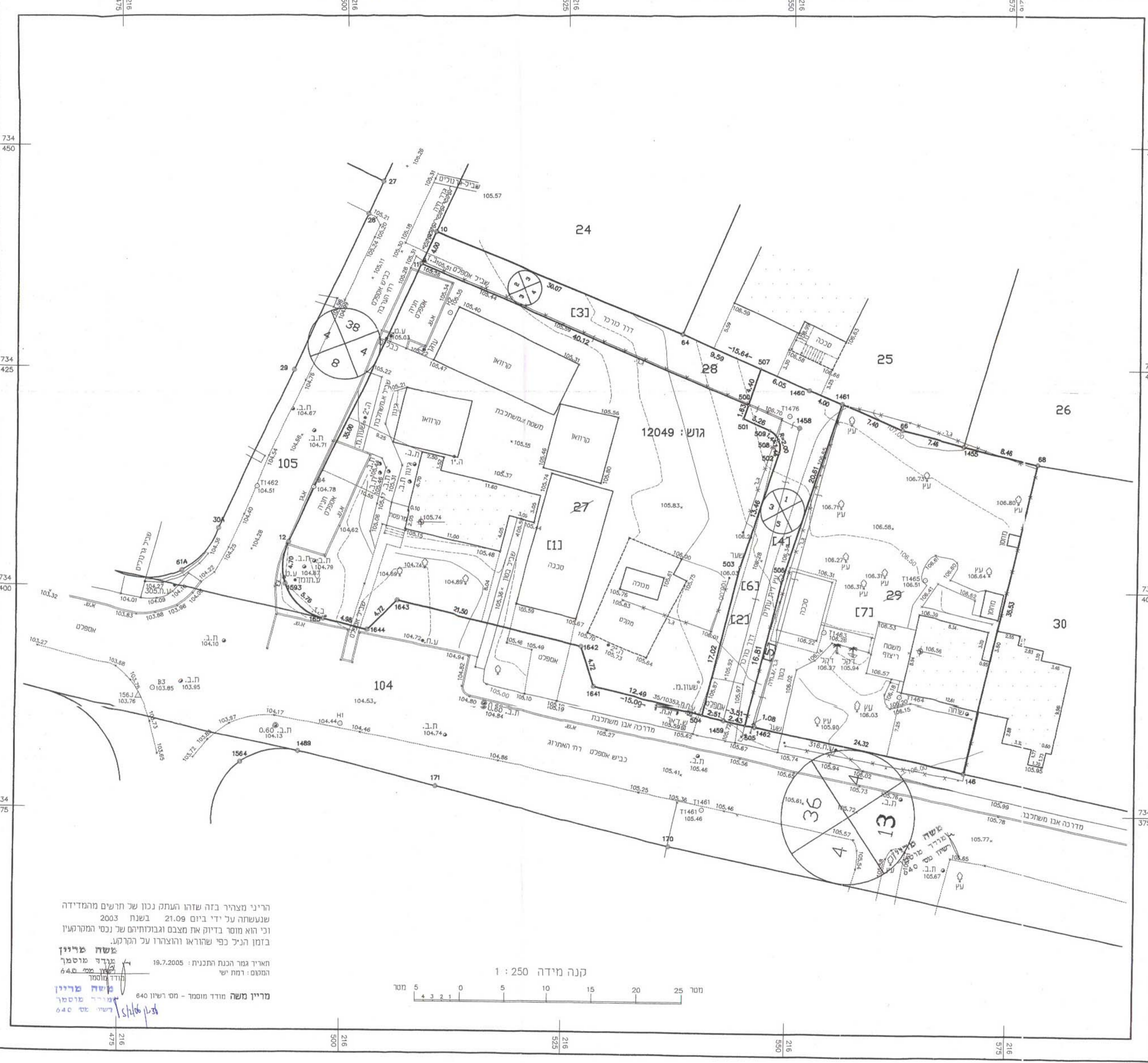


תרשים סביבה ק.מ. 1:1250



מחירי פומבית בעים מדידות ותכנון הנדסי
 ט"ו 2003 - 8961 : 1 : 250
 04 - 9534735 - פקס 04 - 9931277
 ת.ד. 1215 קרית טבעון 36111
 משפחת לנגר

שם הפרויקט	גוש : 12049	חלקות : 27,28,29	מפה מצבית
תאריך	19.7.2005		
שם שטח	מס' 640		
שם מרד	מס' 640		
תאריך	12.11.2003		
שם שטח	מס' 640		
שם מרד	מס' 640		
תאריך	18.1.2004		
שם שטח	מס' 640		
שם מרד	מס' 640		
תאריך	08.06.04		
שם שטח	מס' 640		
שם מרד	מס' 640		
תאריך	19.7.05		
שם שטח	מס' 640		
שם מרד	מס' 640		



הריני מצהיר בזה שזהו העתק נכון של תרשים מהמדידה שנעשתה על ידי ביום 21.09 בשנת 2003 וכי הוא מוסר בדיוק את מצבם וגבולותיהם של נכסי המקרקעין בזמן הניכ כפי שהוראו והוצהרו על הקרקע.
משה מריין
 האריך גור הכנת התכנית : 19.7.2005
 המוסר : רות ישי
 מריין משה מודד מוסמך - מס' רשיון 640
 מריין משה מודד מוסמך - מס' רשיון 640