

נספח בינוי לתכנית מפורטת מס' ג/15561

הר יונה רחי סיפון וקורנית
פתרון אחיד לתוספת למבנים

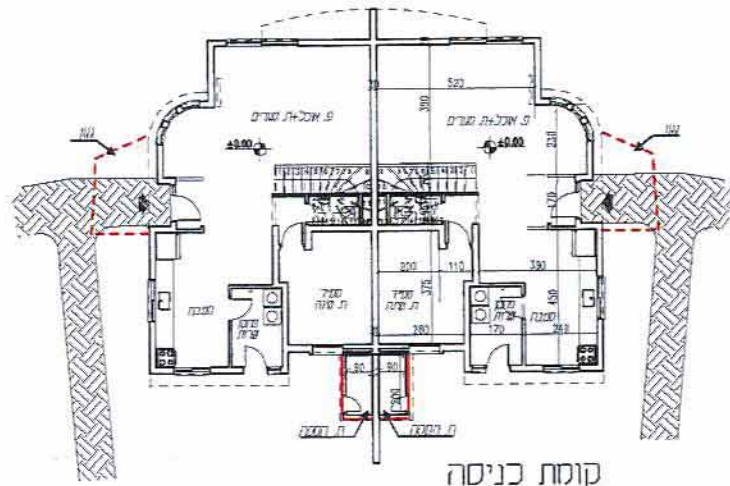
עידכון לפי דרישות ועדה מחוזית דצמבר 2005
הכנה אוגוסט 2005

4

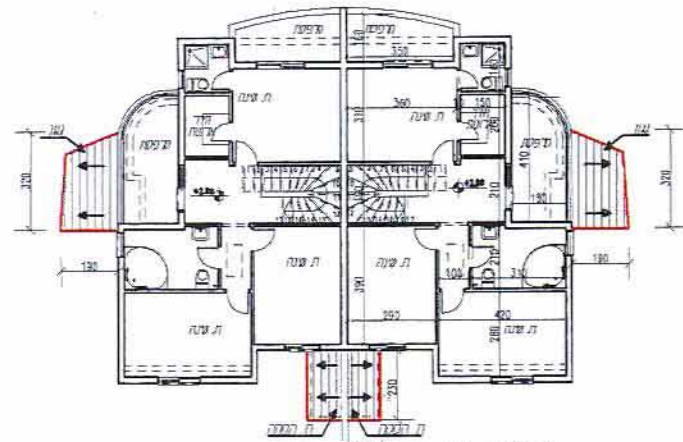
12.9.06
חלופה 2

תוספות אפשריות

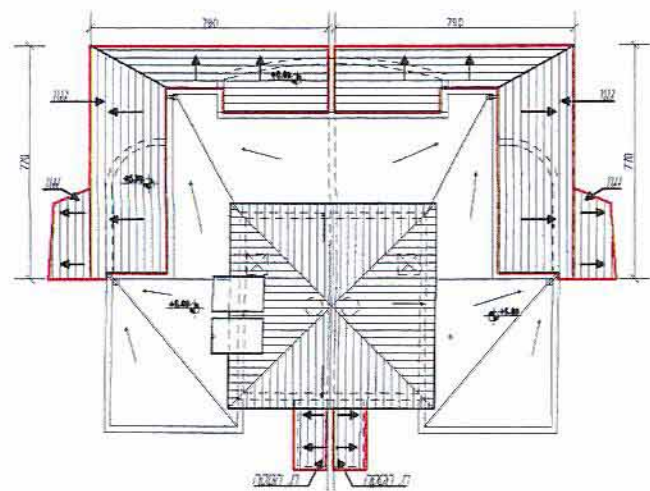
חלופה 1



קומת כניסה
קני"ם 1:250



קומה א'
קני"ם 1:250



קומת ג'
קני"ם 1:250

קומת כניסה:
קרוי לכניסה $10.0=2 \times 5$ מ"ר
קרוי למרפסת $27.9=2 \times 13.95$ מ"ר
מחסן $4.2=2 \times 2.1$ מ"ר

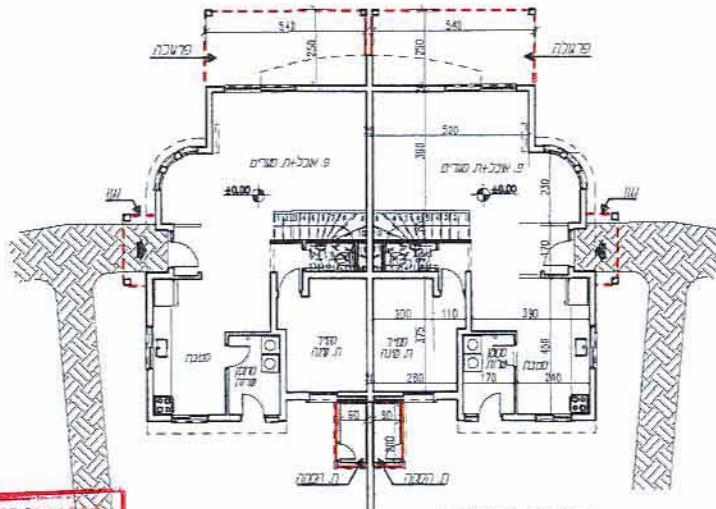
משרד הפנים מחוז הצפון
חוק התכנון והבניה תשכ"ה 1965
אישור תכנית מס' 15561
הועדה המחוזית לתכנון ובניה החליטה
ביום 19.7.06 לאשר את התכנית
הוצל גדזי
סמנכ"ל לתכנון יו"ר הועדה המחוזית

קומה א':
קרוי למרפסות $27.9=2 \times 13.95$ מ"ר

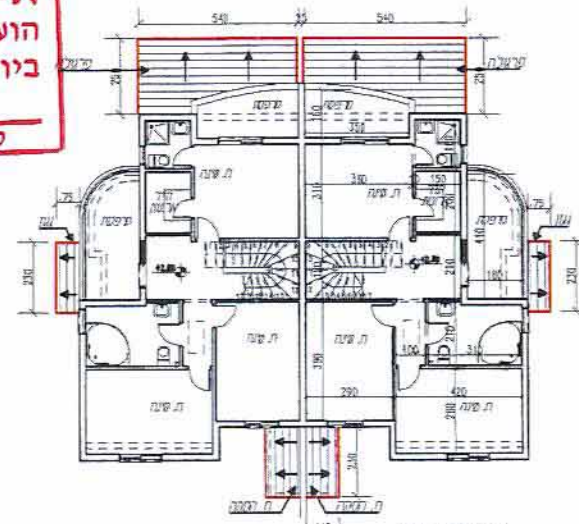
סה"כ ליחיד 35 מ"ר
סה"כ לבית דו משפחתי 70 מ"ר

הודעה על אישור תכנית מס' 15561
פורסמה בילקוט הפרסומים מס' 5597
מיום 20.11.06

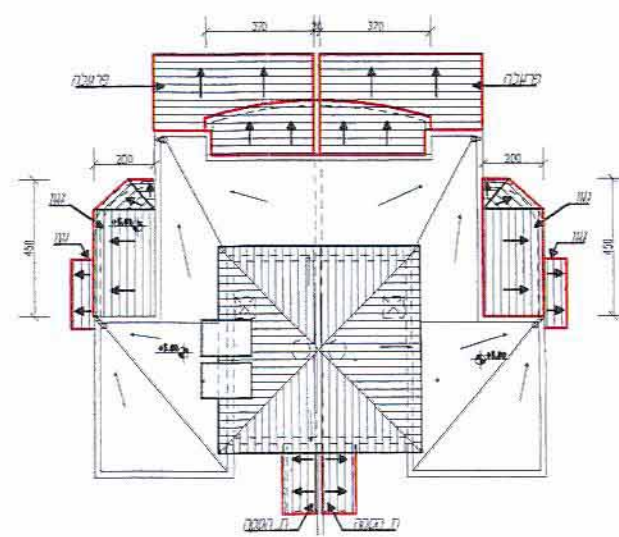
הערה:
באישור מהנדס העיר,
ניתן לנייד את זכויות
הבניה בין השימושים
הרשומים לעי"ל



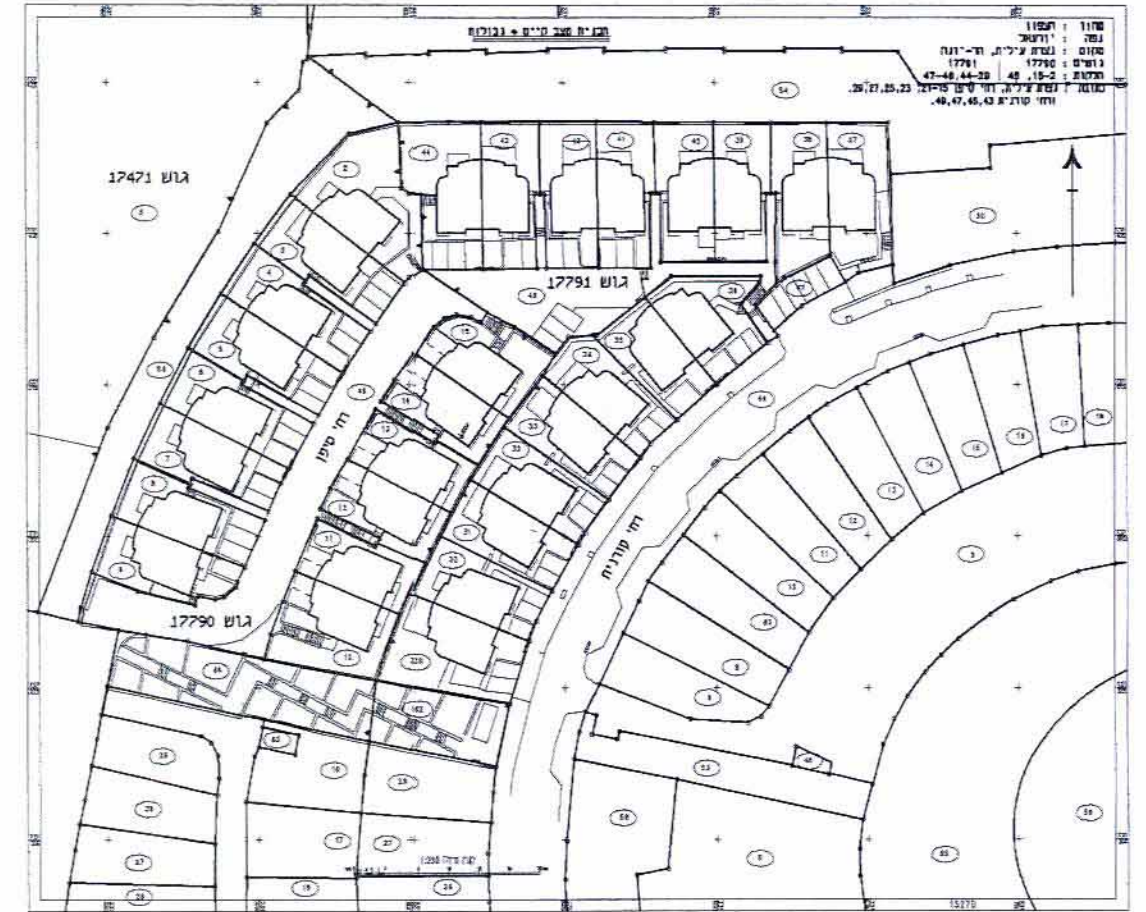
קומת כניסה
קני"ם 1:250



קומה א'
קני"ם 1:250

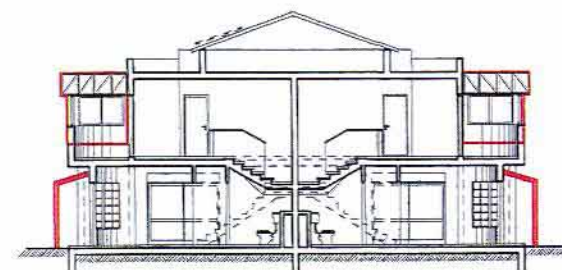


קומת ג'
קני"ם 1:250

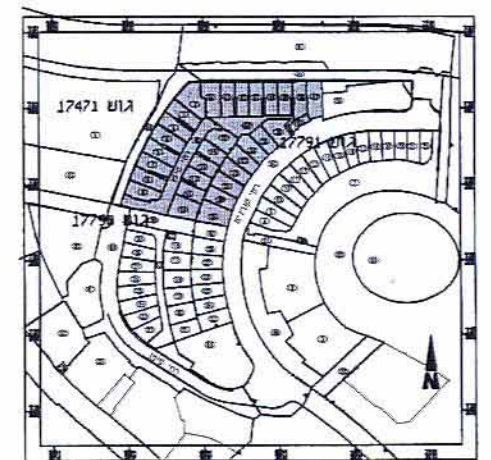


תרשים סביבה
קני"ם 1:1250

שורץ נתן
מנהל אגף ועדת בינוי ע"מ
דלשוו ורן
חוק התכנון והבניה תשכ"ה 1965
הועדה המקומית לתכנון ולבניה
נצרת עילית



חתך
קני"ם 1:250



תרשים סביבה
קני"ם 1:5000

עידכון לפי דרישות ועדה מחוזית 22.12.05