

חוק התכנון והבניה התשכ"ה 1965
מחוז הצפון

מרחב תכנון מקומי מטה אשר
שטח שיפוט מועצה אזורית חבל אשר
הישוב מושב בן עמי

תשריט מצורף לתכנית מס' ג/109 מתאר בן עמי, ול-מש"צ מס
שינוי לתכניות מס' ג/109 מתאר בן עמי, ול-מש"צ מס

תכנית בינוי מצבית

קנה מידה 1 : 500

משרד הפנים מחוז הצפון
חוק התכנון והבניה תשכ"ה 1965
הפקדת תכנית מס' 12188
הועדה המחוזית לתכנון ובניה החליטה
ביום 26.3.01 להפקיד את התכנית
לדיון

מחוז : הצפון
נפה : עכו
מקום : מושב בן עמי, נ.צ.מ.

הקרע הכלולה בגבולות התכנית:

הודעה על הפקדת תכנית מס' 12188
פורסמה בילקוט הפרסומים מס' 5611
מיום 31.12.06

גוש	חלקי חלקות
19936	39.16 (דרך)

שטח התכנית: כ 5.93 דונם (במידה ממוחשבת).

בעלי הקרקע: מדינת ישראל

בעל זכות בקרקע: צבי שליט, מושב בן עמי
טל 04-9823130, פלאפון 051-549072

יזם/מגיש התכנית: צבי שליט, מושב בן עמי
טל 04-9823130, פלאפון 051-549072

עורך התכנית: יצחק לייבוויץ' אדריכל ומתכנן ערים
דרך הנדיב 121 פרדס חנה 37071
טל 04-6376254 פקס 04-6271210

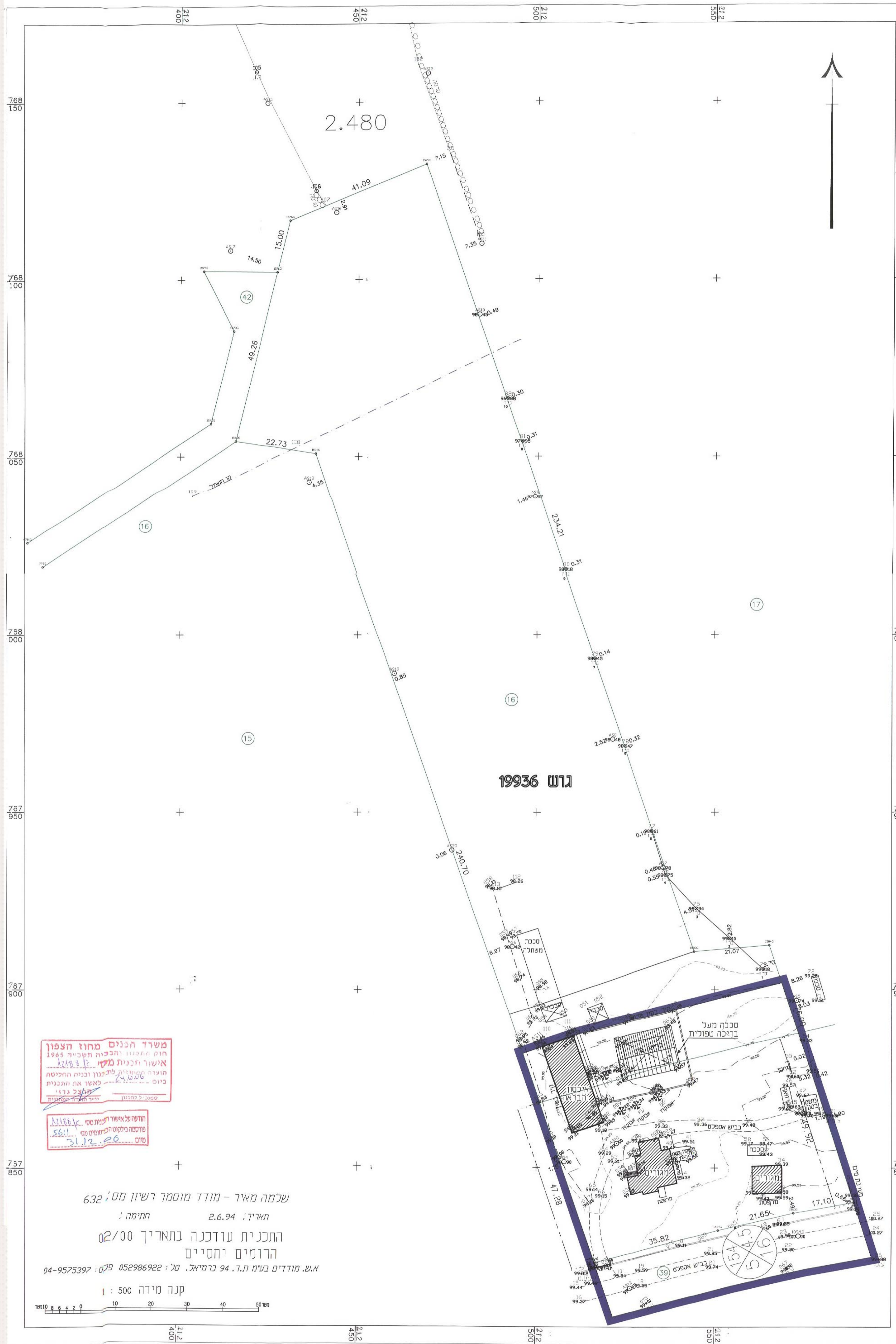
תאריך: 08.2005

מקרא:

גבול תכנית
גבול ומספר חלקה רשומה

21

9067-BIN
16.08.2005



משרד הפנים מחוז הצפון
חוק התכנון והבניה תשכ"ה 1965
אושר תכנית מס' 12188
הועדה המחוזית לתכנון ובניה החליטה
ביום 24.3.06 לאשר את התכנית
לדיון

הודעה על אישור תכנית מס' 12188
פורסמה בילקוט הפרסומים מס' 5611
מיום 31.12.06

שלמה מאיר - מודד מוסמך רשיון מס' 632
תאריך: 2.6.94 חתימה:

התכנית עודכנה בתאריך 02/00
הרומים יחסיים

א.ש. מודדים בע"מ ת.ד. 94 כרמיאל. טל: 052986922 פקס: 04-9575397

קנה מידה 1 : 500

