

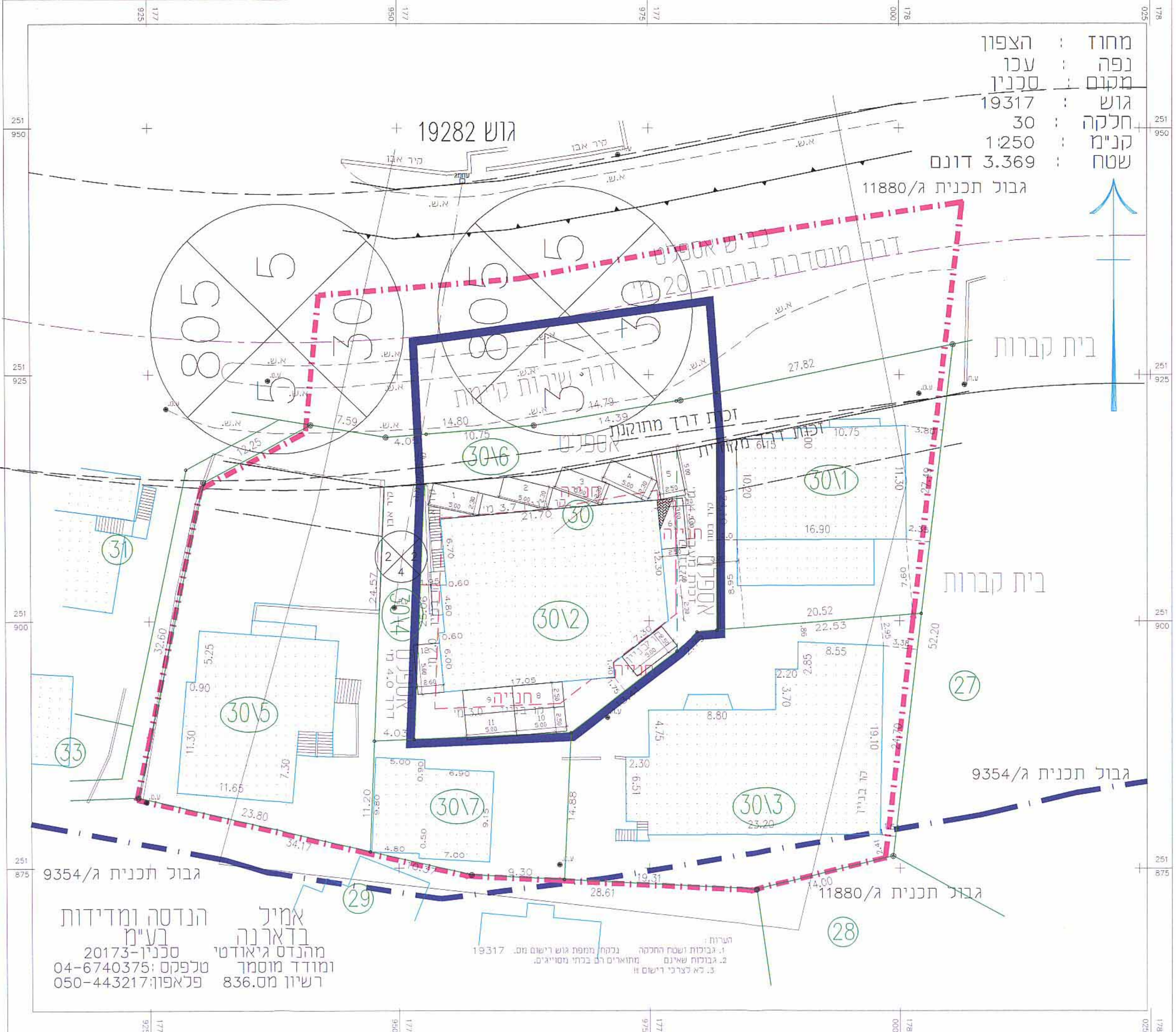
משרד הפנים מחוז הצפון
 חוק התכנון והבניה תשכ"ח 1965
 אישור תכנית מס' 15145
 הועדה המחוזית לתכנון ובניה החליטה
 כיום 11.11.06 לאשר את התכנית
 תאריך תחילת היישום
 המכיל לתכנון

מחוז 11-12
 תוק מס' 11-12-12

החזרה על אישור תכנית מס' 15145
 מרשם בלוקים המיועדים מס' 5629
 מיום 15.2.07



19



נספח חניה 1:250

טבלת דרישת חניה

דרישת חניה (מקומות)		תקו חניה		כמות יחידות	יחידות לחניה	שימוש עיקרי
משאית	רכב פרטי	משאית	רכב פרטי			
	2		35/1	70	מ"ר	מסחר
	0		300/1	70	מ"ר	מחסנים
	3		20/1	60	מ"ר	מרפאה
	1		1/1	1	יח"ד	יח"ד 80 מ"ר
	2		1/2	1	יח"ד	יח"ד 114 מ"ר
	4		1/2	2	יח"ד	יח"ד 340 מ"ר
	12		סה"כ דרישות חניה			
	12		סה"כ מצאי חניה			