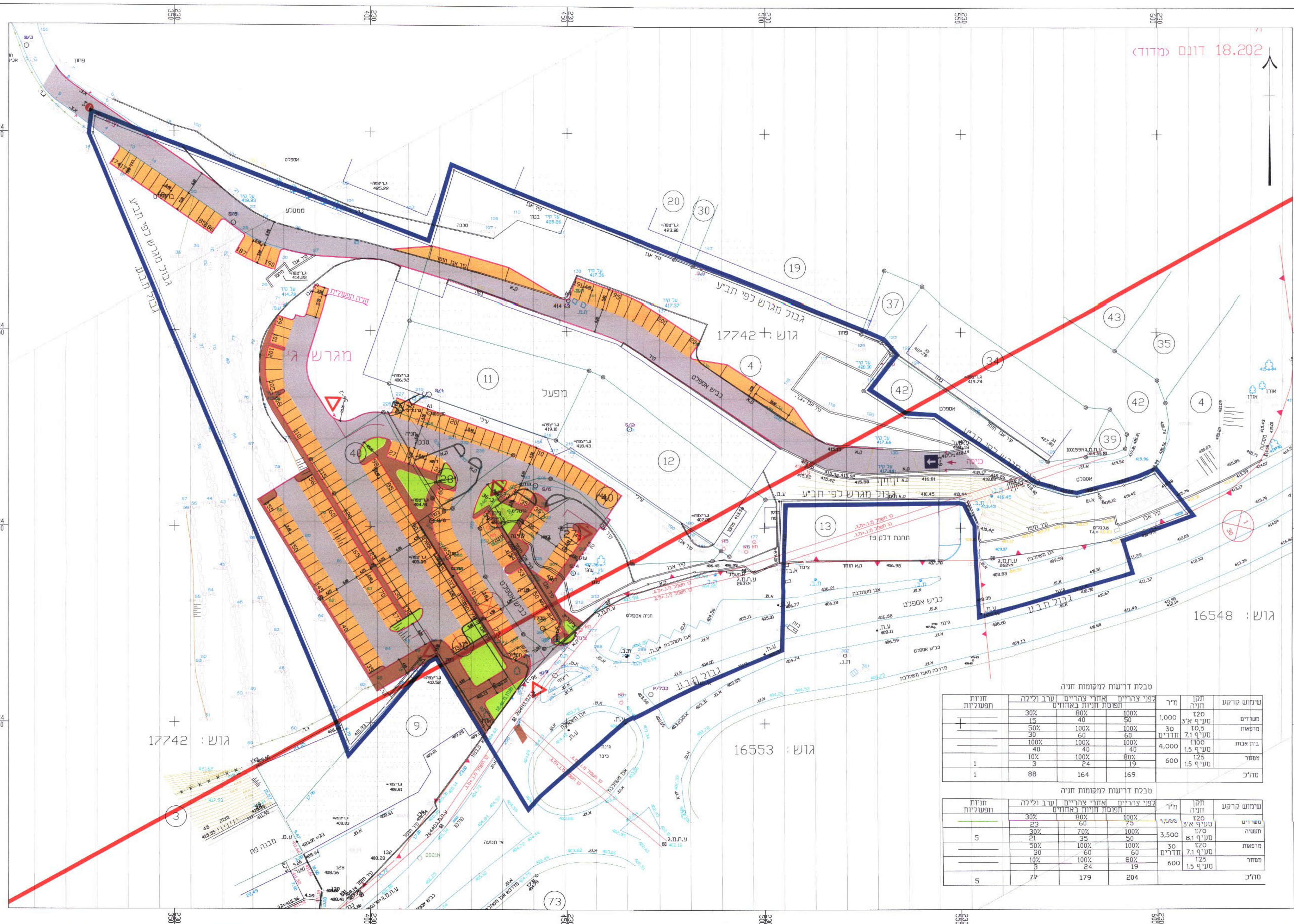


משרד הפנים מחוז הצפון
 היקף התכנון והבניה תשכ"ח 1965
 אישור תכנית מס' 15942
 היעדה המחוזית לתכנון ובניה החקיקה
 בזום 20.11.06 לאשר את התכנית
 יו"ר ועדה המחוזית

הודעה על אישור תכנית מס' 15942
 יורסמה ביקום תירומים מס' 5686
 מיום 28.6.07

10/6.07



18.202 דונם (מדוד)

גבול מלגש כפי תב"ע
 גבול תב"ע

מגרש ג

גבול מגרש כפי תב"ע

גבול תב"ע

גוש : 17742

גוש : 16553

גוש : 16548

טבלת דרישות למקומות חניה

שמועש קרקע	תקן חניה	מ"ר	לפני צהריים	אחרי צהריים	ערב ולילה	חניות תפעוליות
משרדים	120	1,000	100%	80%	30%	1
מסחר	7.1	30	100%	100%	50%	1
בית אבות	1100	4,000	100%	100%	100%	1
מסחר	125	600	80%	100%	10%	1
סה"כ	15	600	169	164	88	1

טבלת דרישות למקומות חניה

שמועש קרקע	תקן חניה	מ"ר	לפני צהריים	אחרי צהריים	ערב ולילה	חניות תפעוליות
משרדים	120	1,000	100%	80%	30%	5
מסחר	7.1	30	100%	100%	50%	5
בית אבות	1100	4,000	100%	100%	100%	5
מסחר	125	600	80%	100%	10%	5
סה"כ	15	600	204	179	77	5

תפוצה

תאריך	הערות ושנויים
11.04.06	1 שנויים לפי החלטת ועדה מחוזית
17.04.06	2 שנויים לפי דרישת של אדריכל
25.05.06	3 שנויים לפי דרישת של אדריכל
08.08.06	4 שנויים לפי דרישת של אדריכל
13.02.07	5 הוספת חוזא רכבת

שמים מיכאל
 תכנון ופיקוח
 04-6576425
 052-4757979

שם תכנית: נצרת עילית
 מרכז מור
 שם הפרוטו: פסגת נצרת (כליל יופי)
 גבולות תחומה גבולות
 תוכן: תכנון מיכאל
 שמועש: תכנון מיכאל
 ביקור מיכאל
 ק.מ. 1:500 תאריך: 17.03.06
 מספר הפרוטו: 1.01
 הוכן עבור:

אין לקבוע גדלים ע"י מדידה בשטח
 על הקבלה לבקור את המידות במאס