

**טבלת חישוב שטחים**

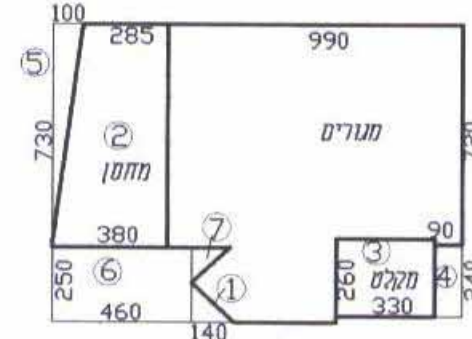
שטח עיקרי	אחוז	שטח שירות	אחוז	כיסוי קרקע	אחוז	מס' מבנים במגרש	מס' קומות
248.51 מ"ר	53%	54.60 מ"ר	12%	165.0 מ"ר	35%	1	3

**חישוב שטח קי מרתף**

שטח מסגרת מ"ר  $13.70 \times 9.80 = 134.26$

- הורדות**
- 1-  $1.40 \times 1.30 / 2 = 0.91$
  - 2-  $(2.85 + 3.80) \times 7.30 / 2 = 24.27$
  - 3-  $3.30 \times 2.60 = 8.58$
  - 4-  $2.40 \times 0.90 = 2.16$
  - 5-  $7.30 \times 1.00 / 2 = 3.65$
  - 6-  $2.50 \times 4.60 = 11.50$
  - 7-  $1.30 \times 1.20 / 2 = 0.78$
  - 8-  $4.20 \times 0.20 = 0.84$
- מ"ר 52.69

שטח מגורים 134.26 - 52.69 = 81.57  
שטח שירות 32.85



**חישוב שטח קי קרקע**

שטח מסגרת מ"ר  $12.80 \times 9.90 = 126.72$

- הורדות**
- 1-  $0.70 \times 4.00 = 2.80$
  - 2-  $5.50 \times 3.00 = 16.50$
  - 3-  $3.70 \times 3.00 = 11.10$
  - 4-  $2.15 \times 1.10 = 2.37$
  - 5-  $0.80 \times 2.50 = 2.00$
  - 6-  $1.40 \times 1.30 / 2 = 0.91$
  - 7-  $1.30 \times 1.20 / 2 = 0.78$
  - 8-  $0.90 \times 0.90 / 2 = 0.405$
  - 9-  $4.20 \times 0.20 = 0.84$
  - 10-  $5.20$
- מ"ר 42.905

שטח מגורים 126.72 - 42.905 = 83.82  
שטח שירות 21.70

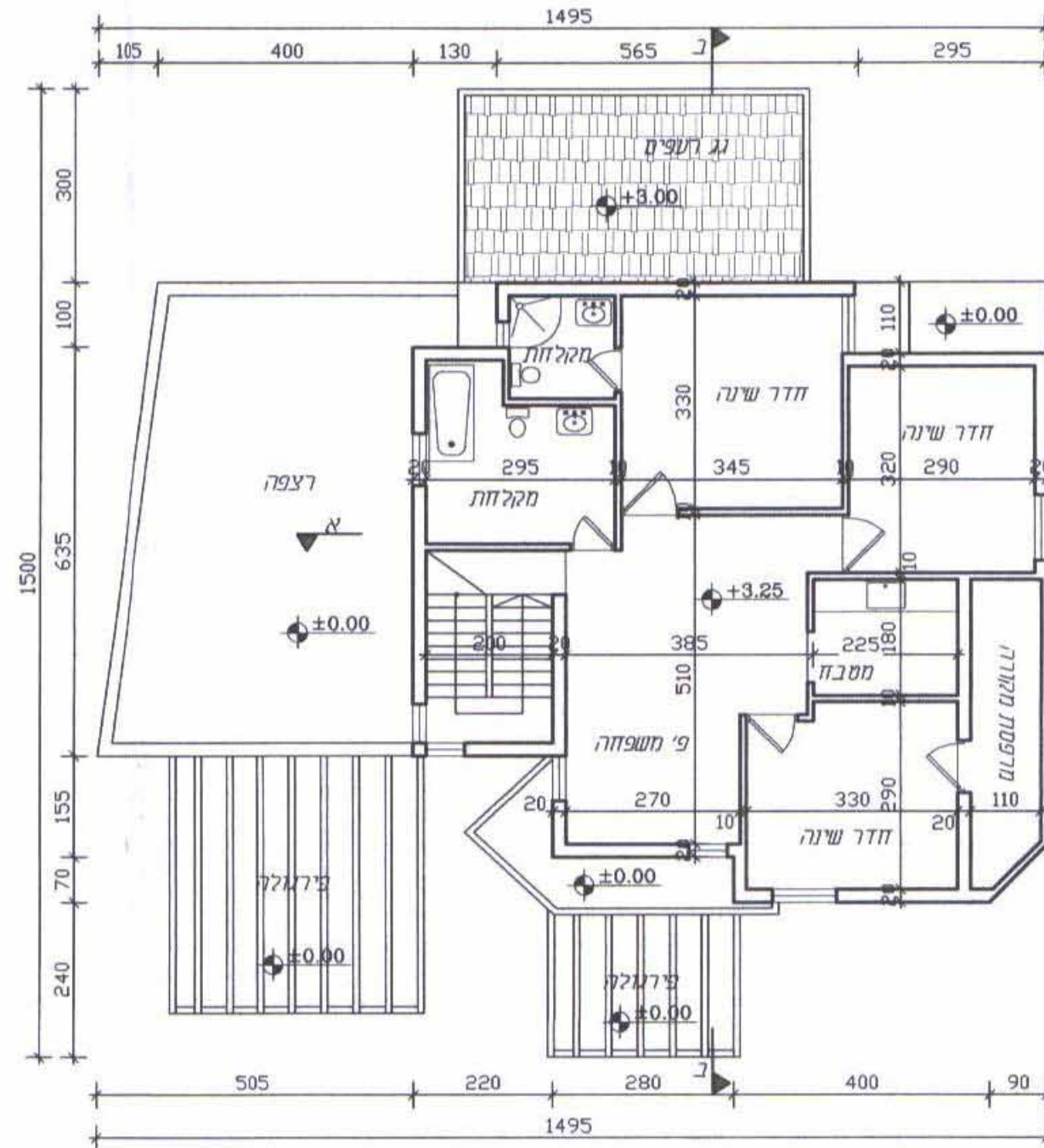
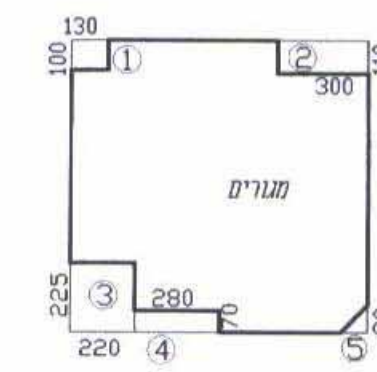


**חישוב שטח קי -א-**

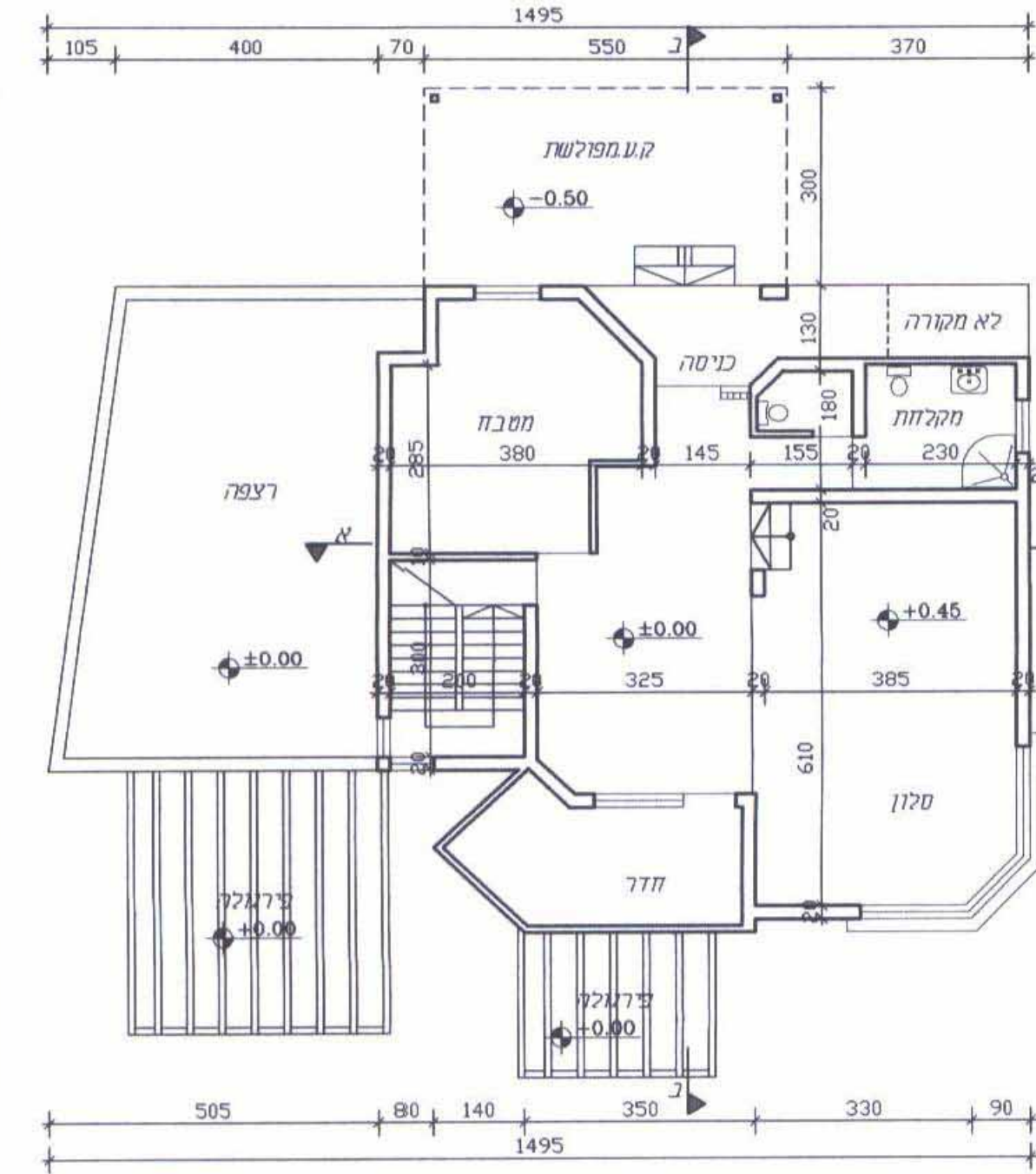
שטח מסגרת מ"ר  $9.90 \times 9.60 = 95.04$

- הורדות**
- 1-  $1.30 \times 1.00 = 1.30$
  - 2-  $3.00 \times 1.10 = 3.30$
  - 3-  $2.25 \times 2.20 = 4.95$
  - 4-  $2.80 \times 0.70 = 1.96$
  - 5-  $0.90 \times 0.90 / 2 = 0.405$
- מ"ר 11.920

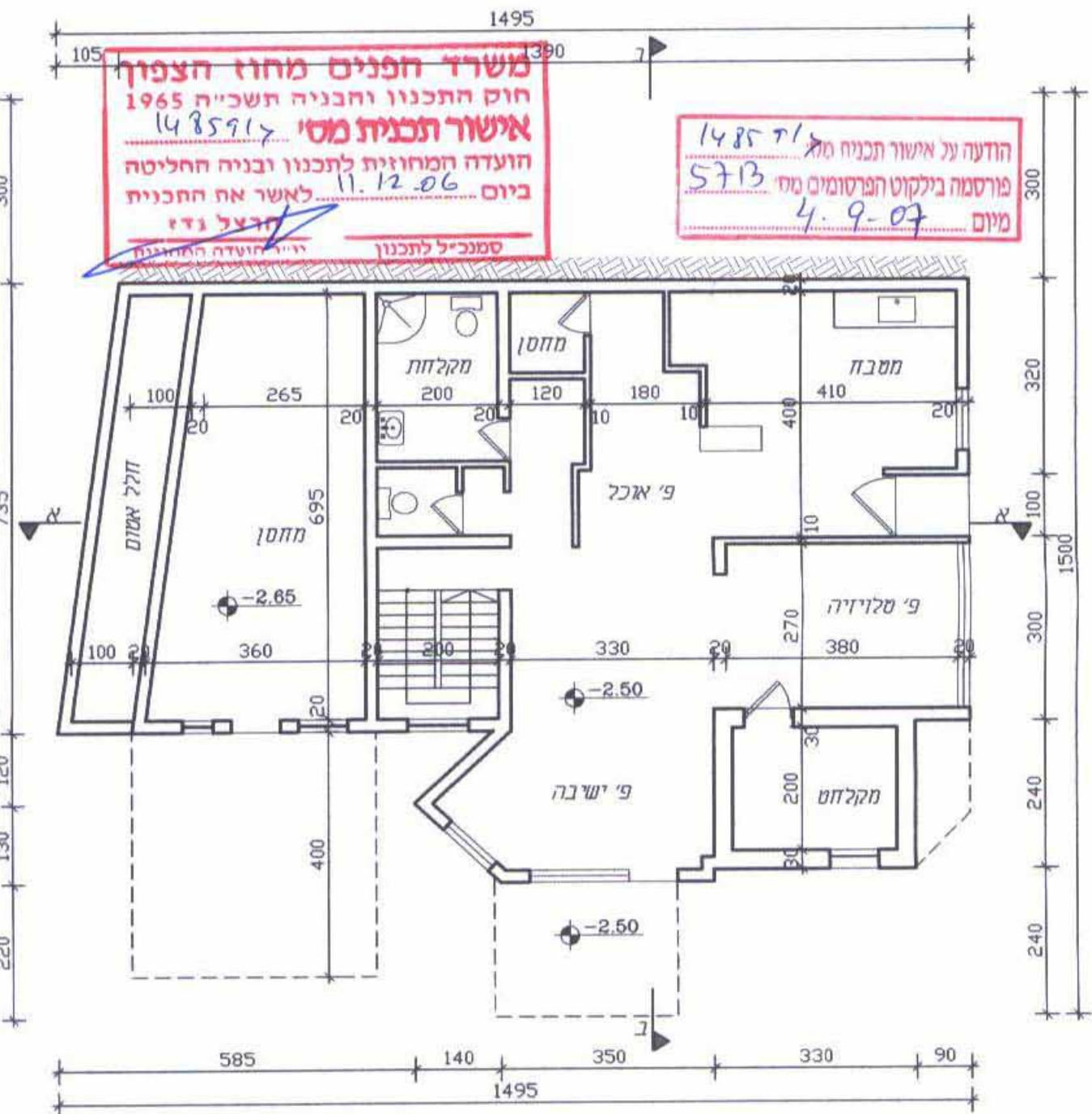
שטח מגורים 95.04 - 11.92 = 83.12



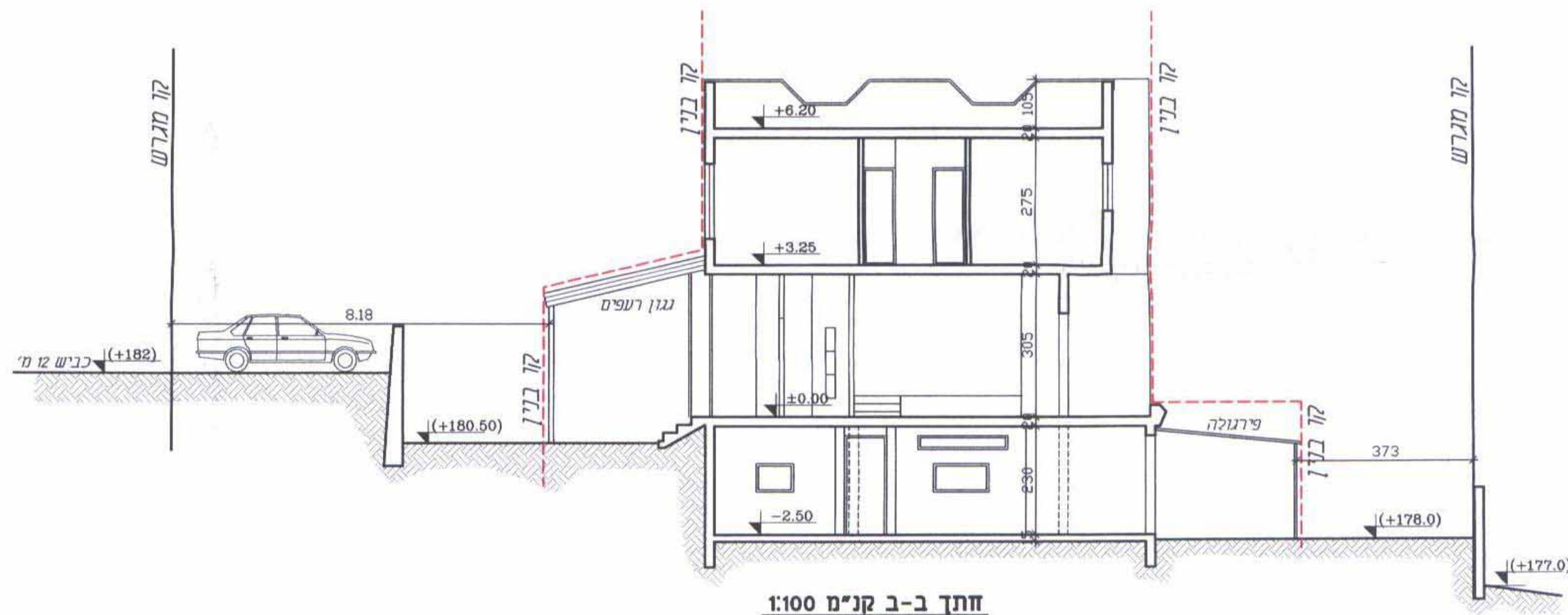
תכנית קי -א- קני"מ 1:100



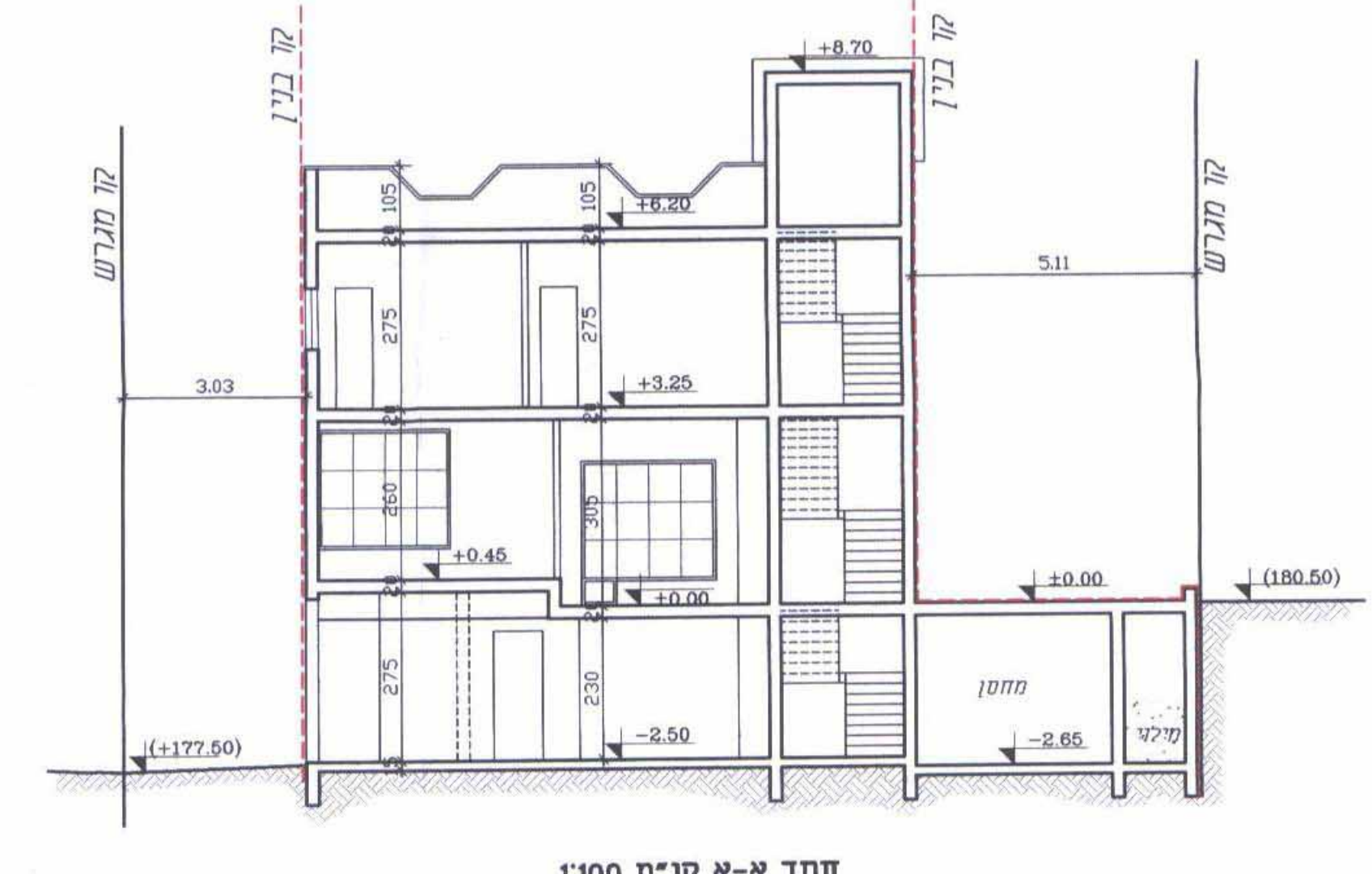
תכנית קי קרקע קני"מ 1:100



תכנית קי מרתף קני"מ 1:100



חיתך ב-ב קני"מ 1:100



חיתך א-א קני"מ 1:100