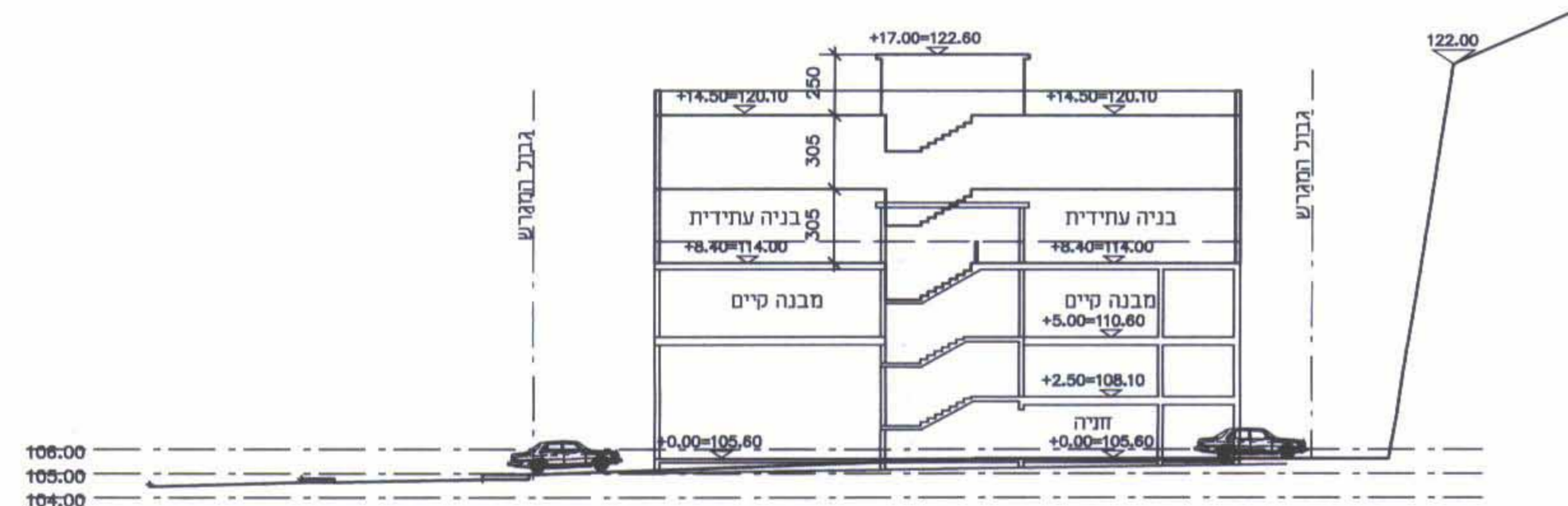
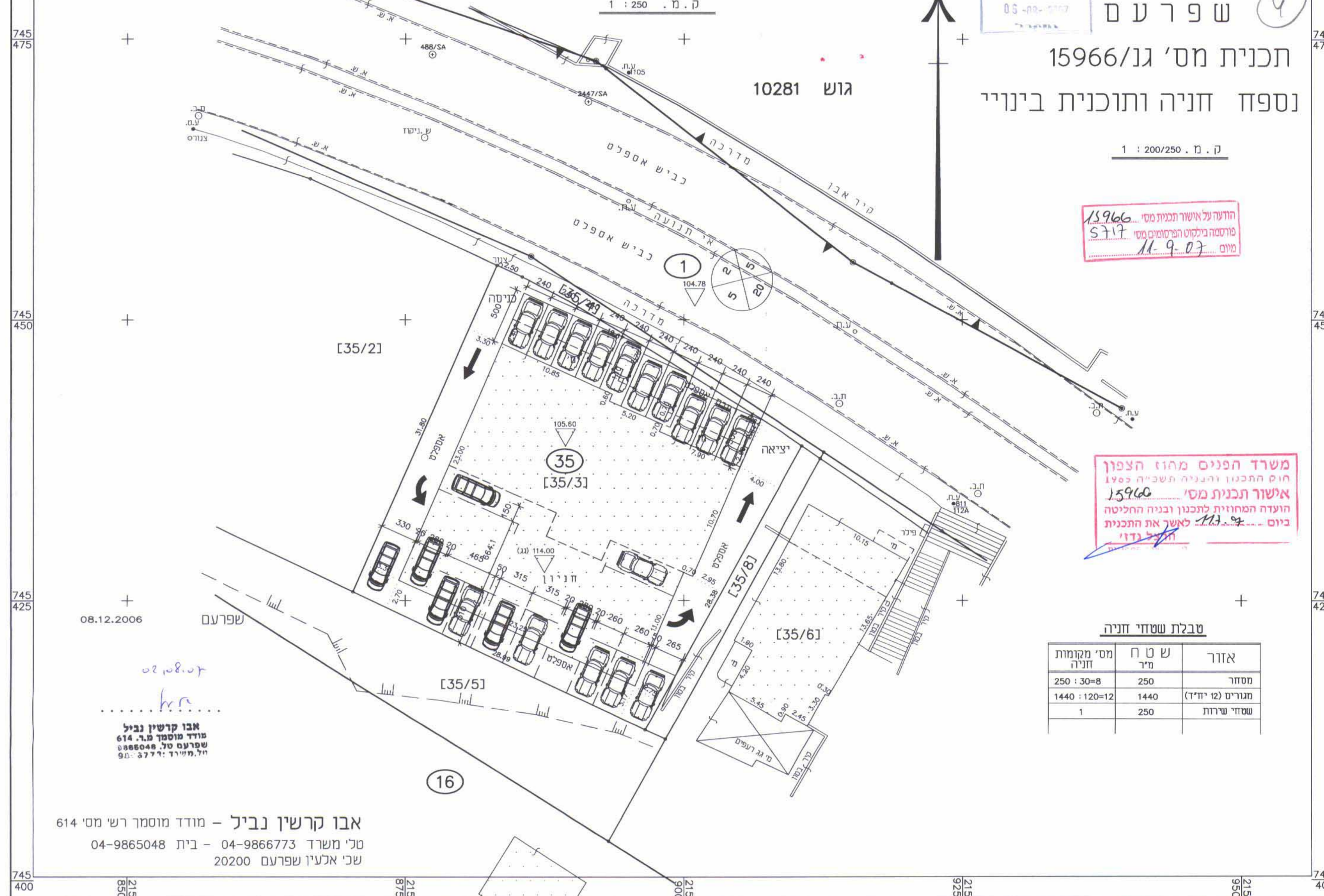


תכנית בינוי קנימ 1/250



חתך צפון-דרום לרוחב הבנין קיים ועתידי קנימ 1/250



נספח חניה

ק.מ. 1 : 250

שפרעם
תכנית מס' גנ/15966
נספח חניה ותוכנית בינוי

ק.מ. 1 : 200/250

הודעה על אישור תכנית מס' 15966
מדינת ישראל
מיום 11.9.07

משרד הפנים מהוז הצפון
חוס התכנון והבניה תשס"ה כס"ו
15966
אישור תכנית מס' 15966
הועדה המחוזית לתכנון ובניה החליטה
ביום 11.9.07 לאשר את התכנית
החל גז'ו

טבלת שטחי חניה

מס' מקומות חניה	שטח מ"ר	אזור
250 : 30=8	250	מסחר
1440 : 120=12	1440	מגורים (12 יחיד)
1	250	שטחי שירות

אבו קרשין נביל
מודד מוסמך רש' מס' 614
טל' משרד 04-9866773 - בית 04-9865048
שכ' אלעין שפרעם 20200

ק.מ. 08.12.2006

אבו קרשין נביל

מודד מוסמך רש' מס' 614
טל' משרד 04-9866773
שכ' אלעין שפרעם 20200

29/11/07
6.07.04