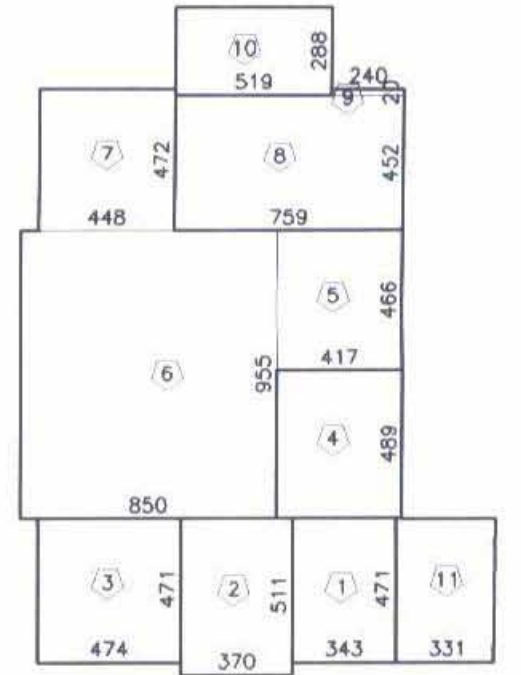


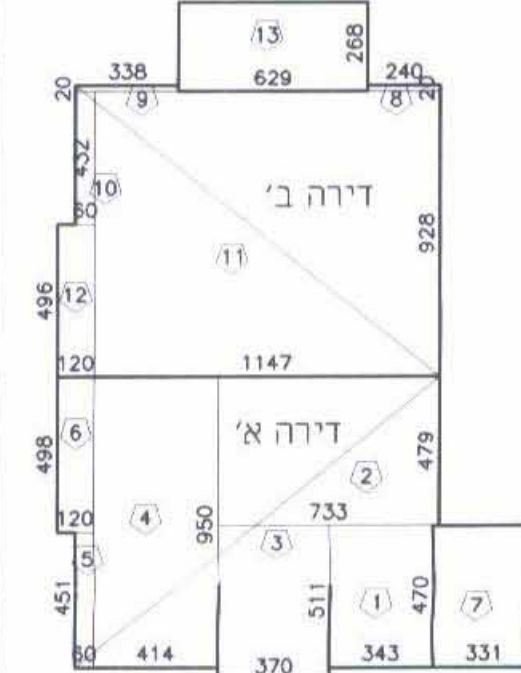
ד-שטחים ק-גרקה (חניה) קנ"מ 1:250

- מגורים (דירה א'):  $(1+2+3) 4.71 \times 3.43 + 5.11 \times 3.7 + 4.71 \times 4.74 = 57.4$
- מקלט:  $(4) 4.89 \times 4.17 = 20.4$
- חניה:  $(5+6+7) 4.17 \times 4.66 + 8.5 \times 9.55 + 4.48 \times 4.72 = 122.0$
- מחסן ביתי:  $(8+9) 7.59 \times 4.52 + 0.2 \times 2.4 = 34.8$
- מדרגות:  $(10+11) 5.19 \times 2.88 + 4.71 \times 3.31 = 30.5$



ד-שטחים ק-מגורים קנ"מ 1:250

- דירה ב'
- מגורים (קיים):  $(8+9+10+11) 0.2 \times 2.4 + 3.38 \times 0.2 + 0.6 \times 4.32 + 11.47 \times 9.28 = 110.0$
  - מגורים (מוצע):  $(12) 4.96 \times 1.2 = 6.0$
  - סכיה מגורים:  $110.0 + 6.0 = 116.0$
  - מדרגות:  $(13) 6.29 \times 2.68 = 17.0$
- דירה א'
- מגורים (קיים):  $(1+2+3+4+5) 4.7 \times 3.43 + 4.79 \times 7.33 + 3.7 \times 5.1 + 4.14 \times 9.5 + 0.6 \times 4.51 = 112.0$
  - מגורים (מוצע):  $(6) 1.2 \times 4.98 = 6.0$
  - סכיה מגורים:  $112.0 + 6.0 = 118.0$
  - מדרגות:  $(7) 3.31 \times 4.7 = 15.5$



חיתוך כיסוי קרקע קנ"מ 1:250

$267 \setminus 4.50 = 60.0$

כיסוי קרקע

מחוז הצפון  
מרחב תכנון מקומי - נצרת

הפנים מחוז הצפון  
מרחב תכנון וחבניה תשכ"ח 1965  
אישור תכנית מס' 157214  
הועדה המחוזית לתכנון ובניה החליטה  
ביום 13.6.07 לאשר את התכנית  
תצל נד"ו

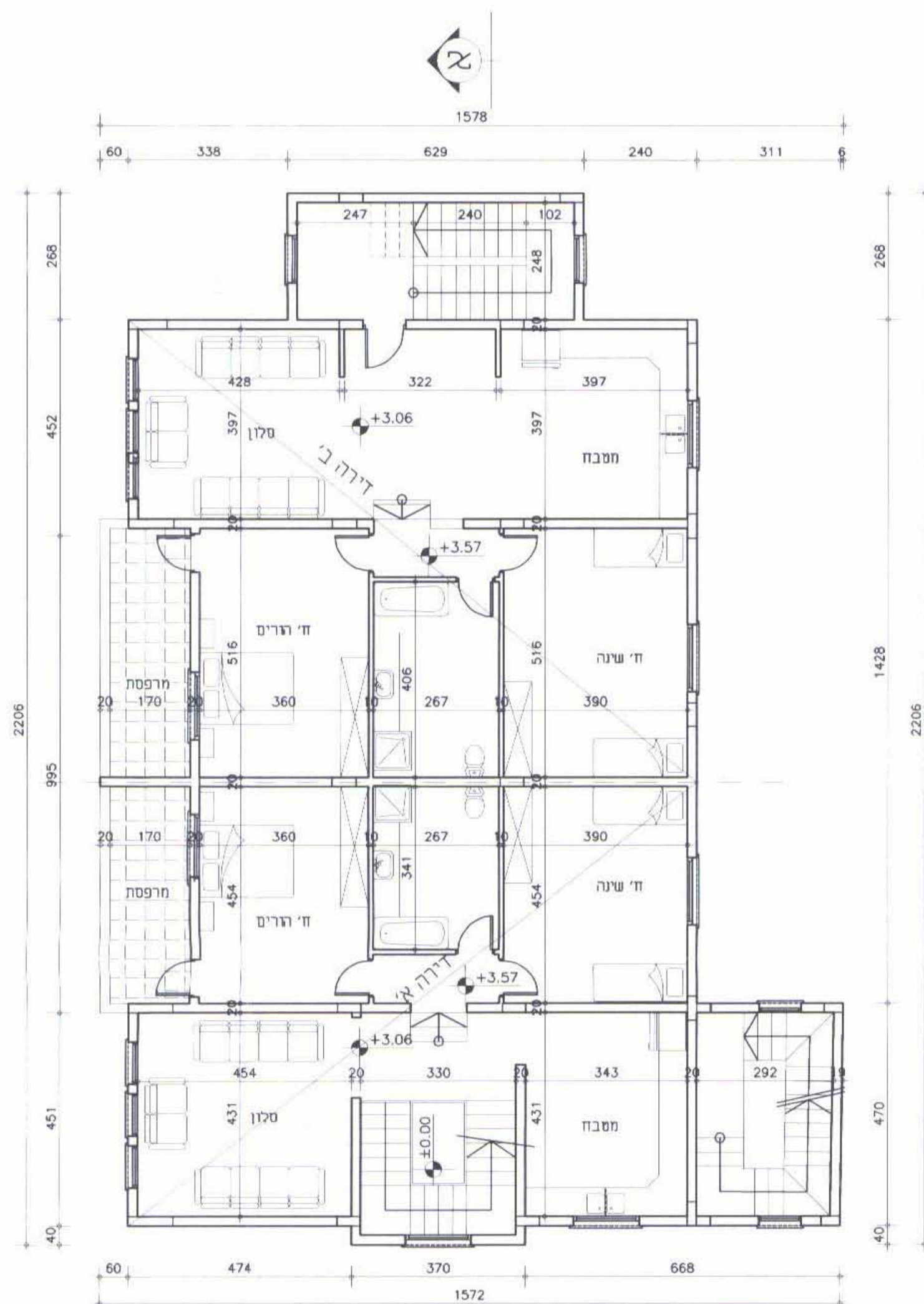
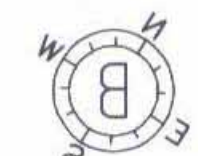
הודעה על אישור חבניה מס' 157214  
מרחב תכנון ובניה  
מיום 11.9.07

חוסין נטרי  
אדריכלות ובנין  
ר.מ. 28060

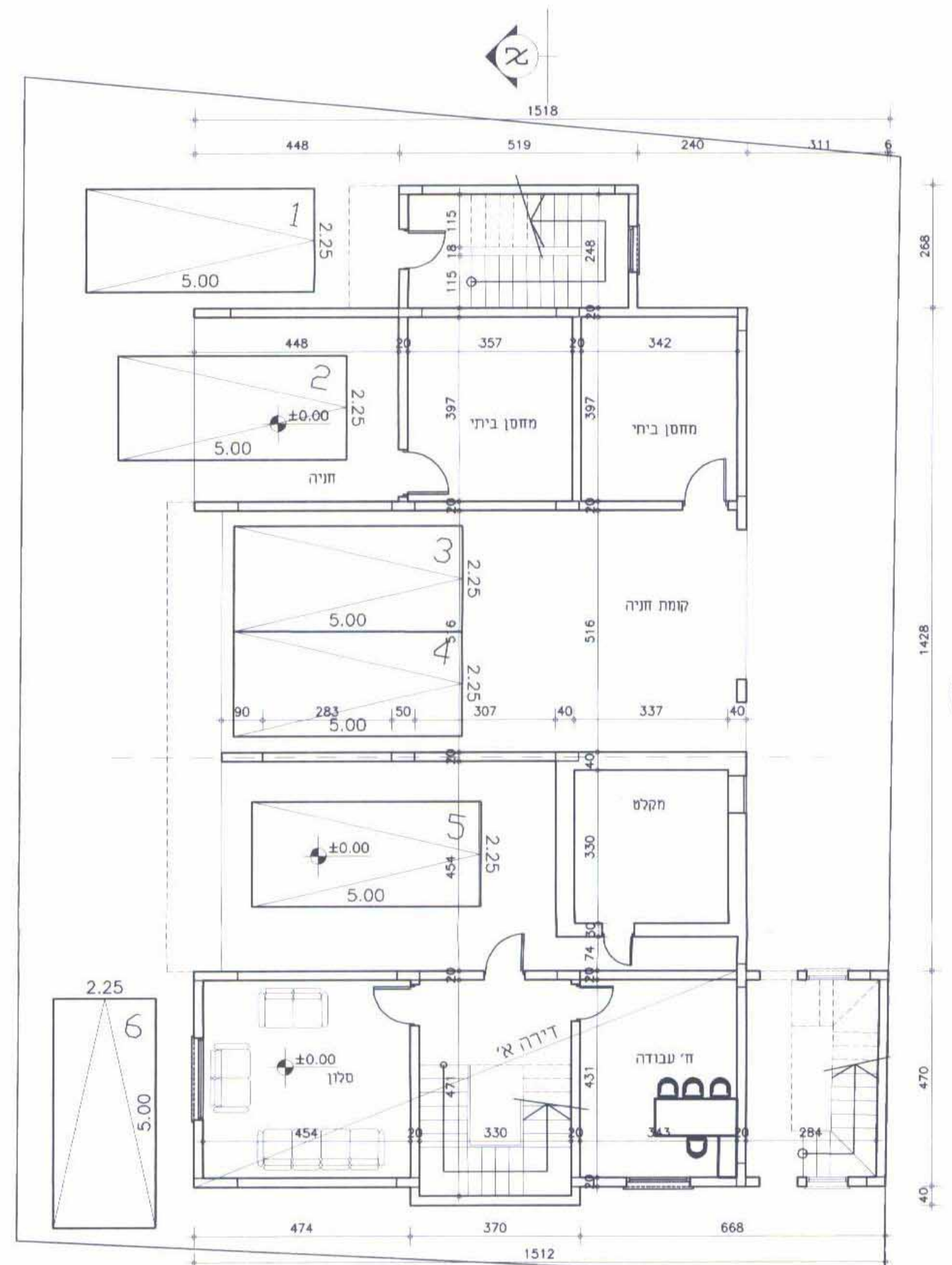
נספח בינוי

תאריך תפוצה	שנתי	תאריך	מהות השנוי	חתימה

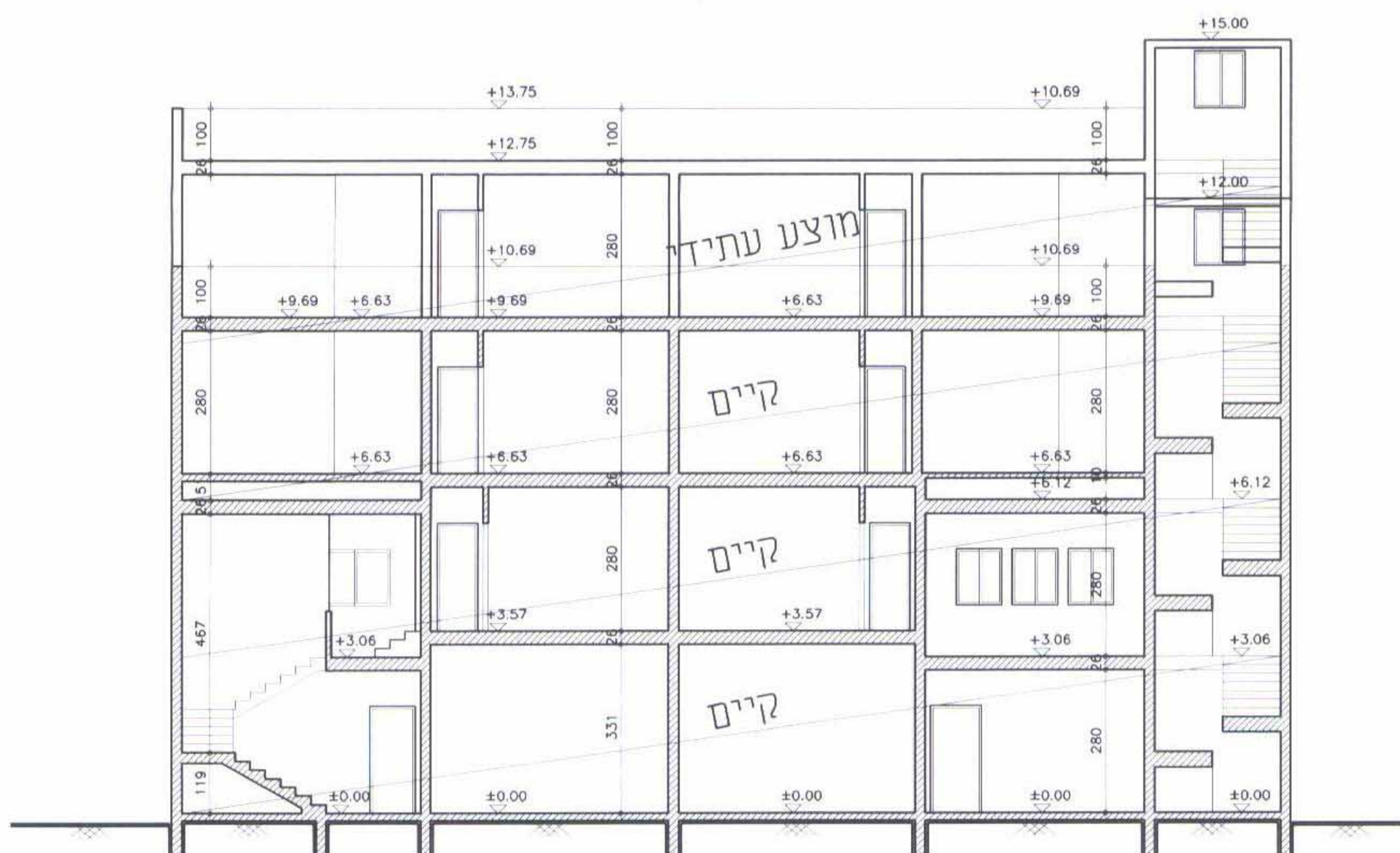
חוסין נטרי - אדריכלות ובנין אלכרום 3/128, נצרת 7127.1	מקום: נצרת-אגרות תאריך: 1400 1250 קמ"מ: 7127.1
רוכן עבודה: חברג"י עמראן	חוסין נטרי



תכנית קומה טיפוסית קנ"מ 1:100



תכנית קומת קרקע (חניה) קנ"מ 1:100



חתך א-א קנ"מ 1:100