

הוועדה התקוממת לתכנון ולבניה
תל אביב תל אביב
14-02-2008
נספח 1

משרד הפנים
מחוז הצפון ועדה מחוזית
18-02-2008
הנדון: תכנית מס' 15834 - נספח נופי
נספח 1
למחוז הצפון

י"ג תמוז, תשס"ו
9 יולי, 2006

מטרת התכנית:

שינוי יעוד מחקלאי לחקלאי מיוחד בצוריאל.

מקום וגבולות האזור:

השטח הנדון ממוקם בגוש 18719 ח"ח - 1, מדרום לכביש הטבעת החיאני של המושב צוריאל. מושב צוריאל הוקם בשנת 1950 ממזרח לעיר מעלות ע"ג שלוחה היורדת מהר פקיעין בשולי שמורת הר מירון. גובה הישוב כ- 640 מ' מעל פני הים וכמות המשקעים השנתית מגיעה לכ- 800 מ"מ. החלקה פונה אל פתחת פקיעין ואל המושב חוסן מדרום ונמצאת בקצהו העליון של ערוץ הגולש לנחל פקיעין.

תכנית האזור:

מאופיין בהרים כיפתיים ה"מצופים" בכסות של חורש ים תיכוני ארץ ישראלי הנשלט ע"י חברת הצומח של האלון המצוי והאלה הארצישראלית.

בחלקה הנדונה הוקם מבנה למיון ואריזה תוצרת חקלאית והוא נמצא בתוך חלקות מטעים בגילאים שונים. המבנה בגובה של כ- 6 מ' בולט בצבע פח האיסנורית מעל גבי צמרות העצים.

מדרום לחלקה ניתן למצוא יער נטע אדם של אורן ברוטיה וברוש מצוי וכן שרידים של הצמחיה הטבעית עם חברת האלון המצוי, אלון התולע, עוזרר קוצני, אשחר רחב עלים ושכבת שיחים ובני שיח.

נצפות:

חזות המושב מדרום מתאפיינת במבני מגורים טיפוסיים עם גגות אדומים, מבני נופש מעץ ע"ג פסגת הר צוריאל, וטבעת מבנים חקלאיים, שלולים ובתי אריזה בשולי הישוב.

בית האריזה הנדון נצפה ובולט בגובהו וצבעו מפתחת פקיעין ומכביש 884 וכן מבתי התושבים בצדו הדרומי של המושב צוריאל.

אמצעים למזעור הפגיעה הויזואלית:

הקרבה לגבולות שמורת הר מירון מחייבת התייחסות ורגישות גבוהה בפתרונות ויזואלים.

מדרום יש לטעת בקרבת המבנה ובמפלס עליו הוא מונח עצים גבוהי נוף וצריפיים כגון: צפצפות ואו ברוש מצוי בצפיפות גבוהה.

ממזרח וממערב ניתן לשלב עצים רחבי נוף וצריפיים לאורך שביל הגישה ובשולי המטע.

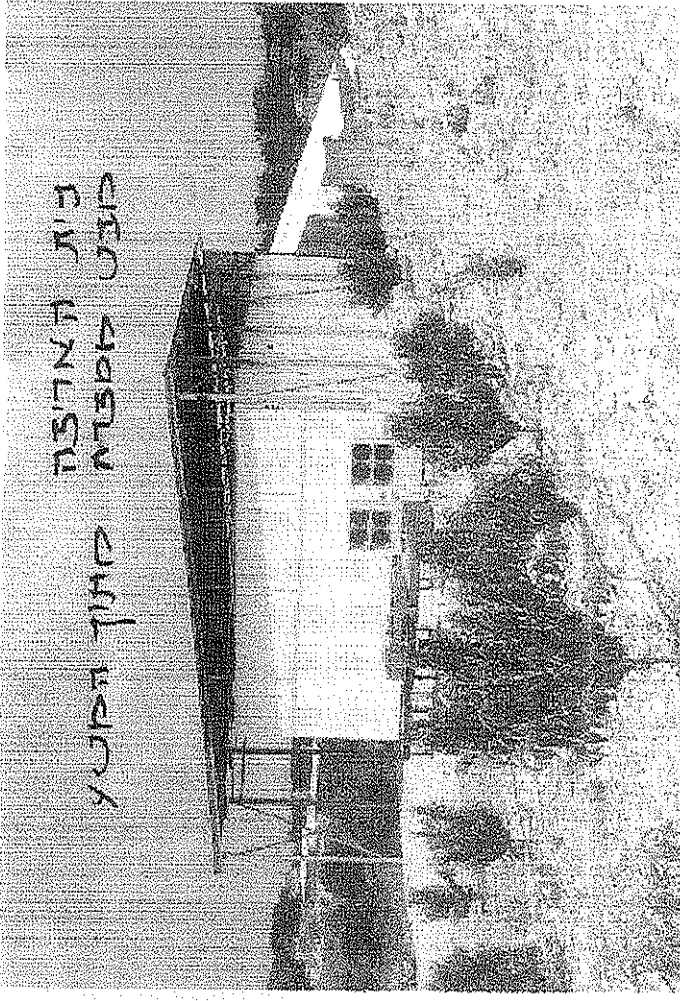
מצפון מוצע לנטוע עצים גבוהים ורחבי נוף לאורך כביש הטבעת כדי "להצניע" את המבנה מחלקו העליון של אזור המגורים במושב ובעיקר ממבני הנופש המוקמים ומתרבים לאחרונה.

האזור חייב להשמר מפסולת ואשפה וכל אמצעי פינוי האשפה יוקמו בתוך המגרש המוקדמים.

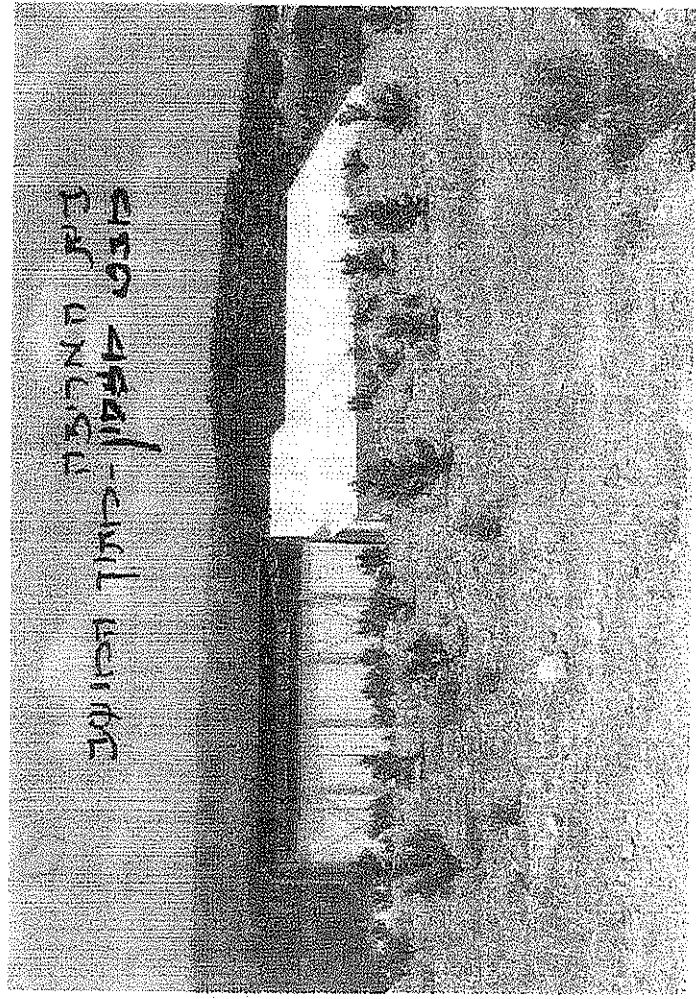
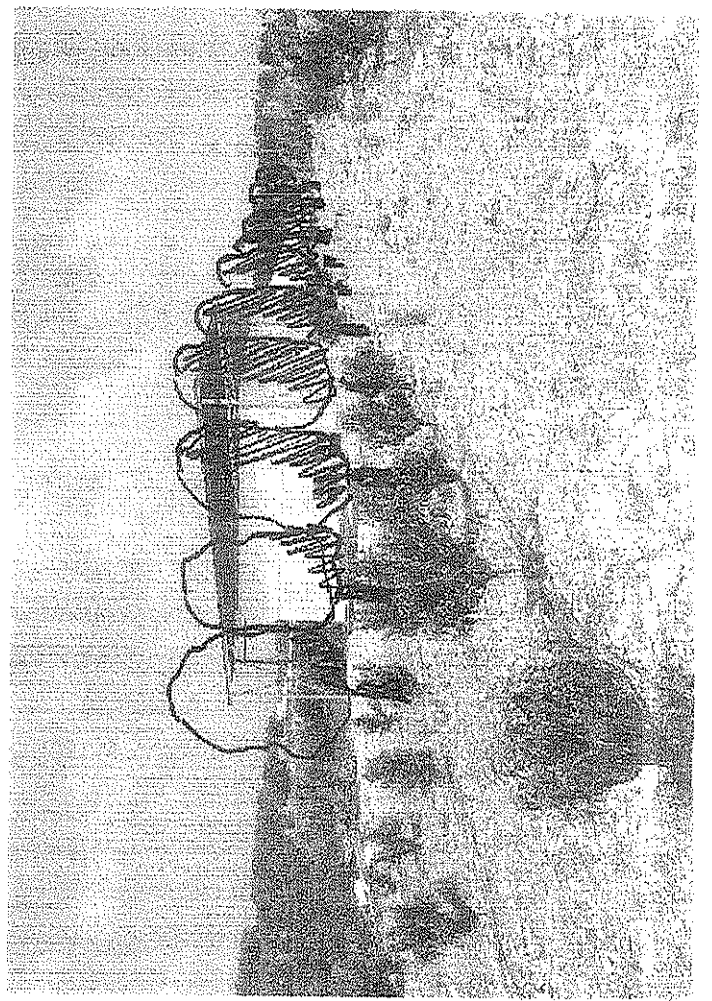
אשר על פי
ע"מ מסד
אדריכל נוף

הודעה על אישור תכנית מס' 15834
פרוטמזה בילקוט הפרסומים מס' 5833
מיום 21.7.08

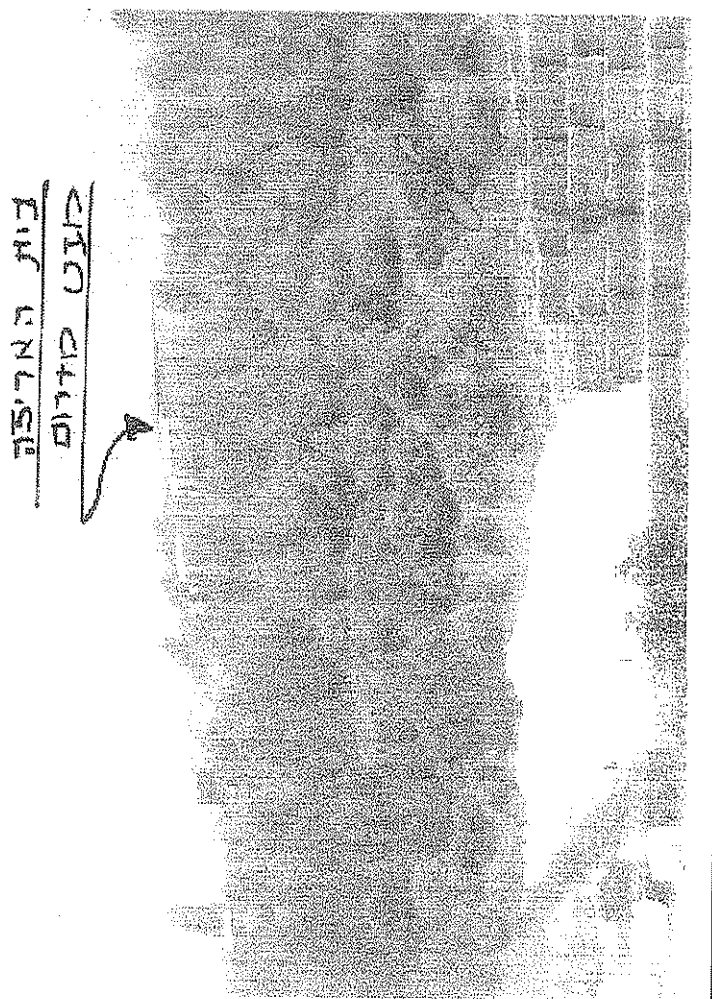
משרד הפנים מחוז הצפון
חוק התכנון והבניה תשכ"ה 1965
אישור תכנית מס' 15834
הועדה המחוזית לתכנון ובניה החליטה
ביום 9.1.08 לאשר את התכנית
הרצל גדון
סמנכ"ל לתכנון יו"ר הועדה המחוזית



בית המדרש
בית המדרש
בית המדרש

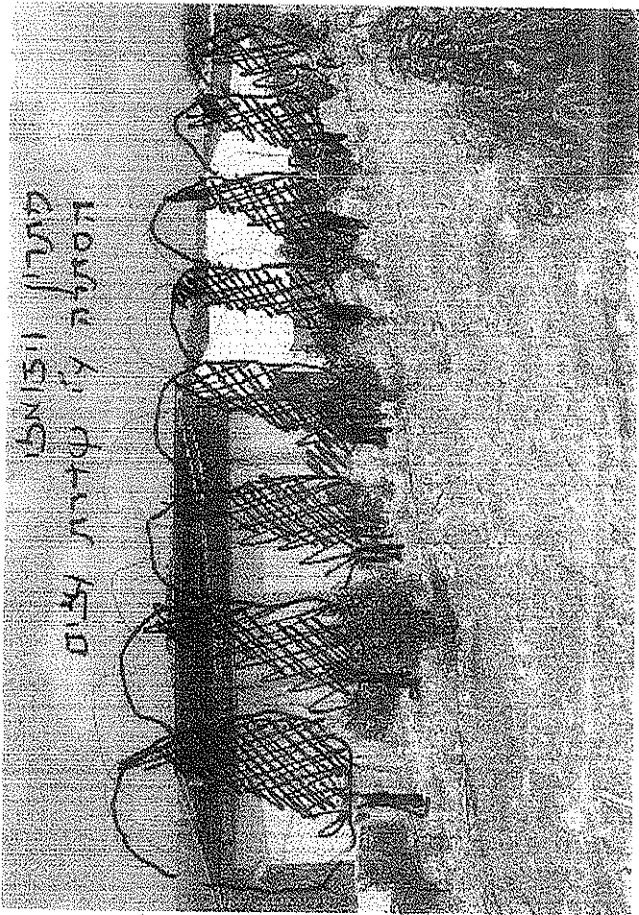


בית המדרש - בית המדרש
בית המדרש - בית המדרש



בית המדרש
בית המדרש

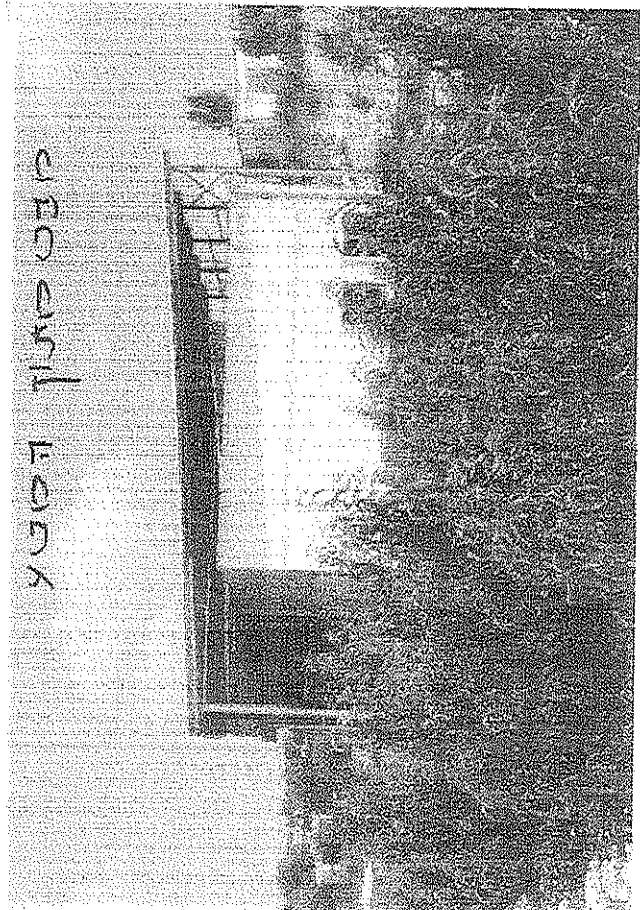
מסגרת פלדה
מסגרת פלדה



מסגרת פלדה
מסגרת פלדה

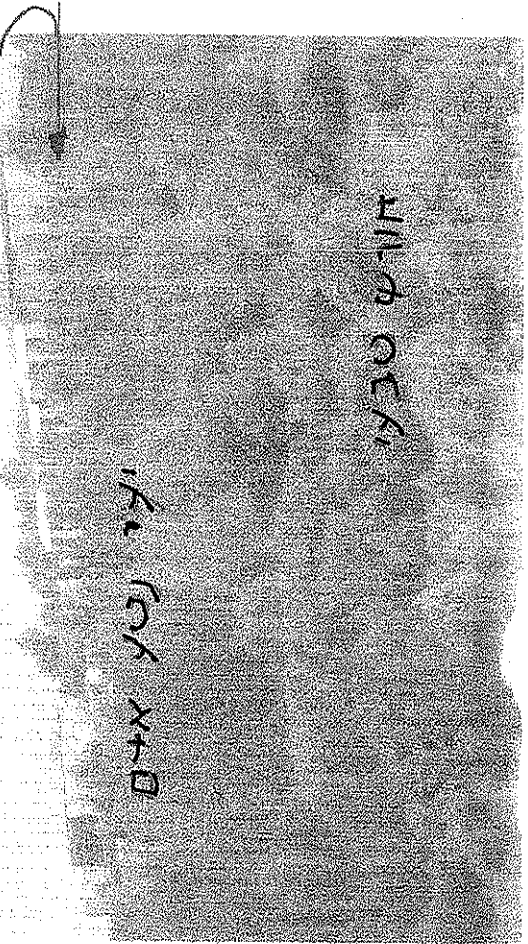


מסגרת פלדה
מסגרת פלדה



מסגרת פלדה
מסגרת פלדה

מסגרת פלדה
מסגרת פלדה



מסגרת פלדה
מסגרת פלדה

מסגרת פלדה
מסגרת פלדה