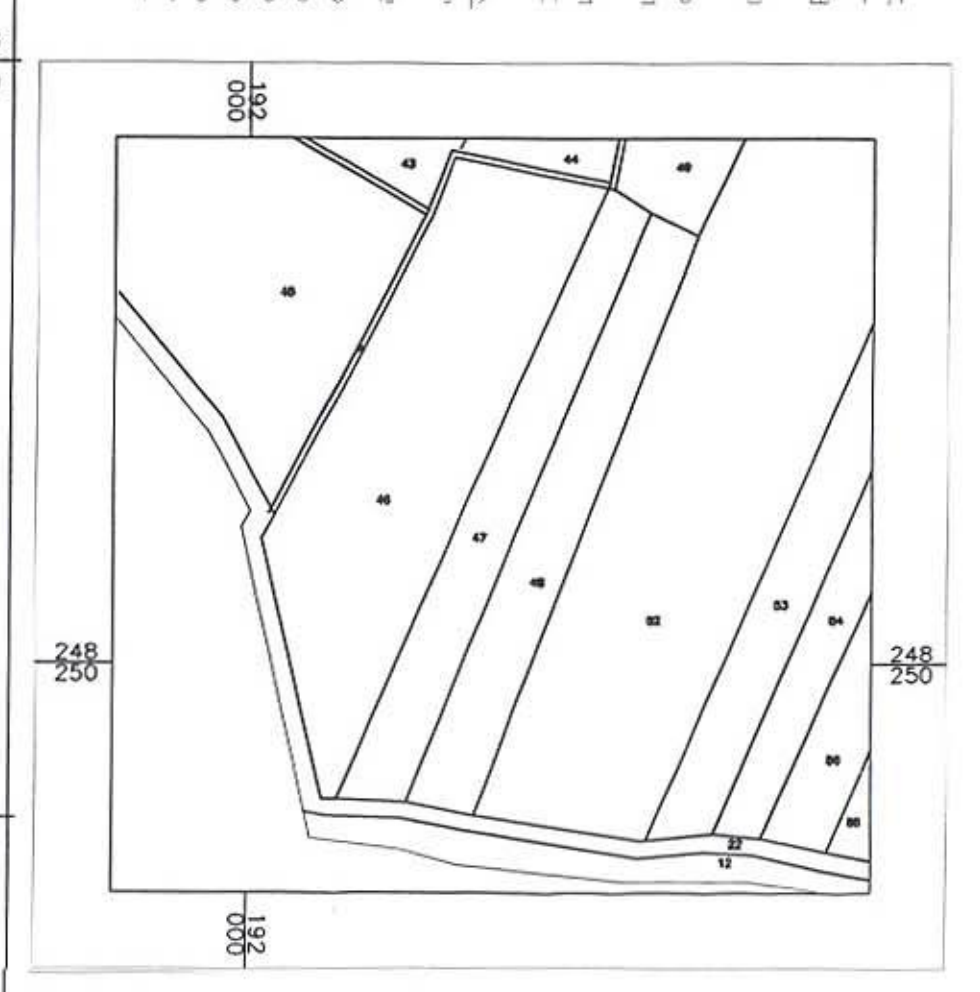
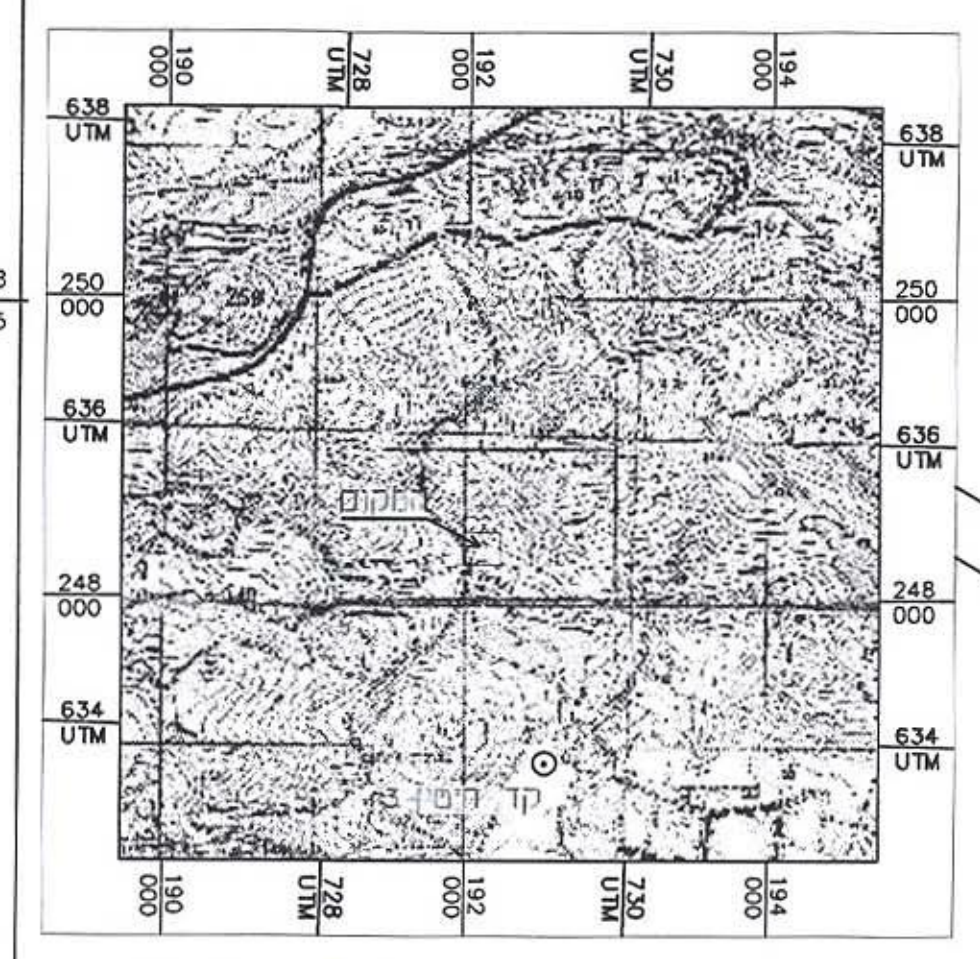


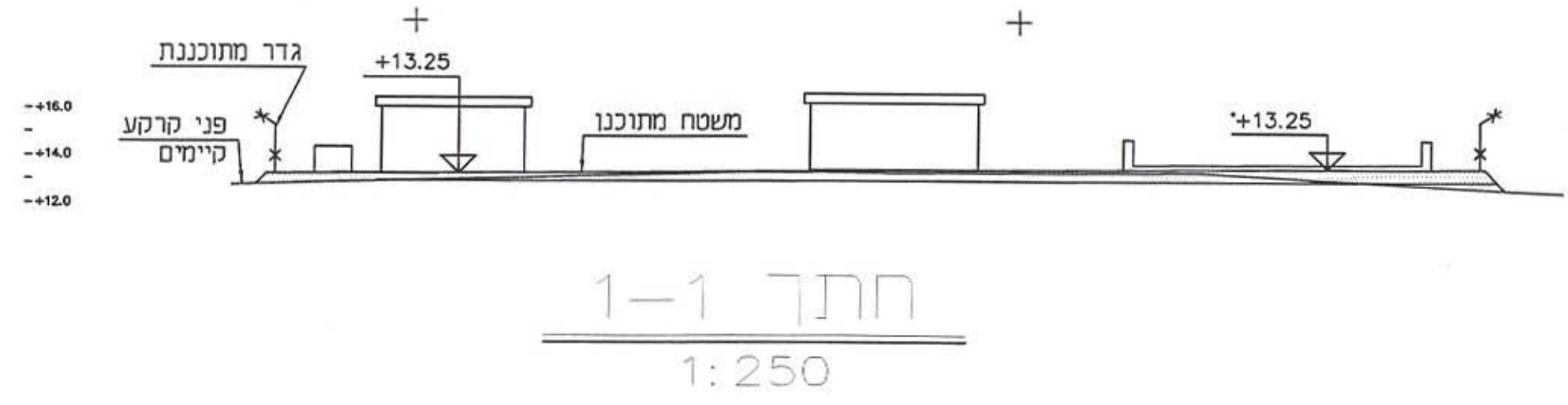
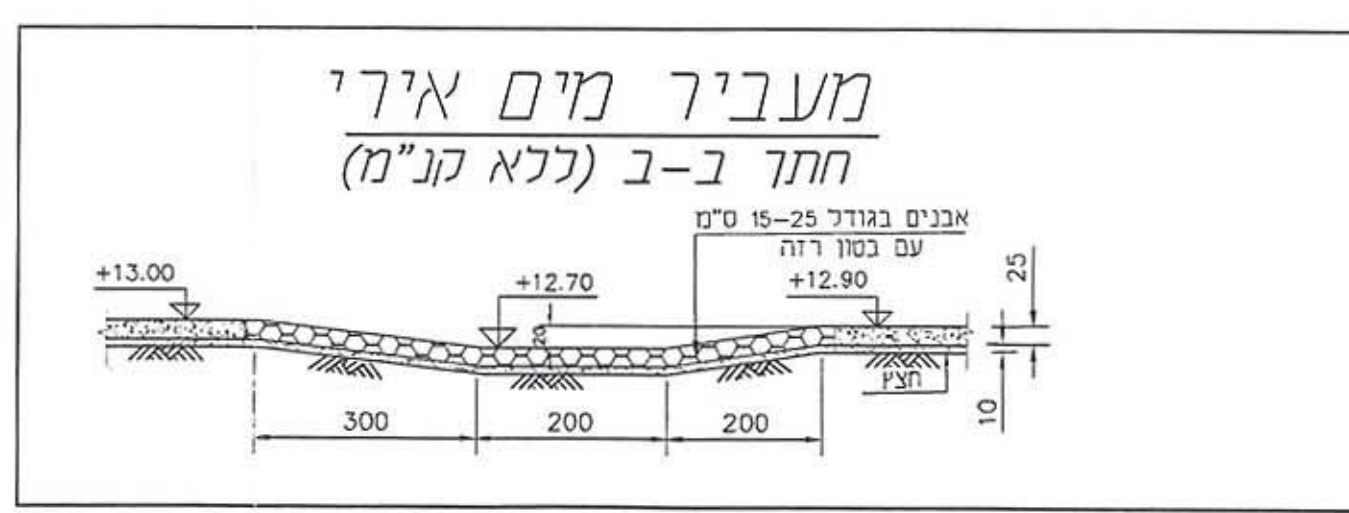
קידוח חיטין-5 נספח בינוי, 1:250

משרד הפנים מחוז הצפון
חוק התכנון והבינה תשכ"ח 1965
אישור תכנית מס' 177
הועדה המחוזית לתכנון ובניה החליטה
ביום 23.11.93... לסדר את התכנית
בסמליל לתכנון



- הערות מחלקת חשק:
1. תוואי הבבלים
 2. אופו הנחת הבבלים באדמה וסימון התוואי על פי חוק החשק.
 3. עמוד תאורה
- הכין: א. שורצבע, אשר: כ.מזויס, תאריך: 12.02

- הערות:**
1. לביצוע עבודות העפר וצורת יש לקיים את המפרט הכללי לעבודות בנין (מפרט הבין משרדי) ומפרט תהיל 400494.
 2. עודפי החציבה יפנו למקום המוסכם עם המפקח באתר בתאום עם ר.ש.ט.
 3. הסדרת המשטח באתר יש לבצע בעזרת חומר גרולרי מרודק בשכבות בעובי 20 ס"מ לצפיפות 98% מוד. א.א.ש.ט.ה.
 4. גידור ושער לחצר יתבסס על גדר רשת דגם 'בעוין' או 'קורנט' ביסחזנית של 'יזודה רשתות פלדה' או שע.
 5. בתום העבודות יש לשקם את האתר לקדמותו.
 6. כל המידות במטרים אלא אם צוין אחרת.
 7. לפני עבודות מילוי יש לסלק חומר מזיחה מהבורות ולמלא אותם בחומר גרולרי מרודק בשכבות בעובי 20 ס"מ לצפיפות 98% מוד.א.א.ש.ט.ה.
- 13.40 - פני הרקע מתוכננים
12.75 - פני הרקע קיימים
- מצע חומר גרולרי מרודק (סוג א')
8. לצורכי הגנת הקידוח יש לבצע גדר בקר ברדיוס של 100 מ' מהקידוח במסגרת הפרויקט.



רשימת קואורדינטות

ת"ד	Y	X	H
5H	192072.99	248344.83	12.21.א.ט.
50H	192117.43	248382.28	17.85.צ.ט.
51H	192157.46	248360.07	18.61.צ.ט.
52H	192059.94	248404.30	17.04.צ.ט.
53H	192083.45	248310.80	11.00.ב.ט.
B.M.50	192048.39	248389.08	13.57.צ.ט.

הערות:

1. הקואורדינטות קשורות לרשת הארצית הישנה.
2. הרומים קשורים ל-B.M.K.11-1 בורג כנשרון תעלת המוביל הארצי ברום +44.09 מ'.

הוכן ע"י: תכנון המים לישראל בע"מ
חש"א: טורפו גרפיה

תאריך: 5.2002
קני"מ: 1:250
מס' עבודה: 619

מסד ע"י: דקל עברי
מוד מסמך: רשון מס' 694

משרד: ומסלה 22 ט"ו 56885
טל: 04-8200495
פקס: 04-8200498
קני"מ: רח' דניה 24 חתה
טל: 04-8253945

מיקום: אילנה מרק
תחמה: 56885
בקר: דקל עברי
תחמה:

128/20065	חטי"ן
תנוחה וסופוגרפיה	קידוח חטי"ן 5-ציד
090758	מס. תחנה
077747-141-0901	מס. חטי"ן
1:250	מס. תוכנית

מיקום: תהל מהנדסים יעוצים בע"מ

מס. תחנה: 128/20065

מס. חטי"ן: 090758

מס. תוכנית: 077747-141-0901

מס. חטי"ן: 090758

מס. תחנה: 128/20065

מס. תוכנית: 1:250