

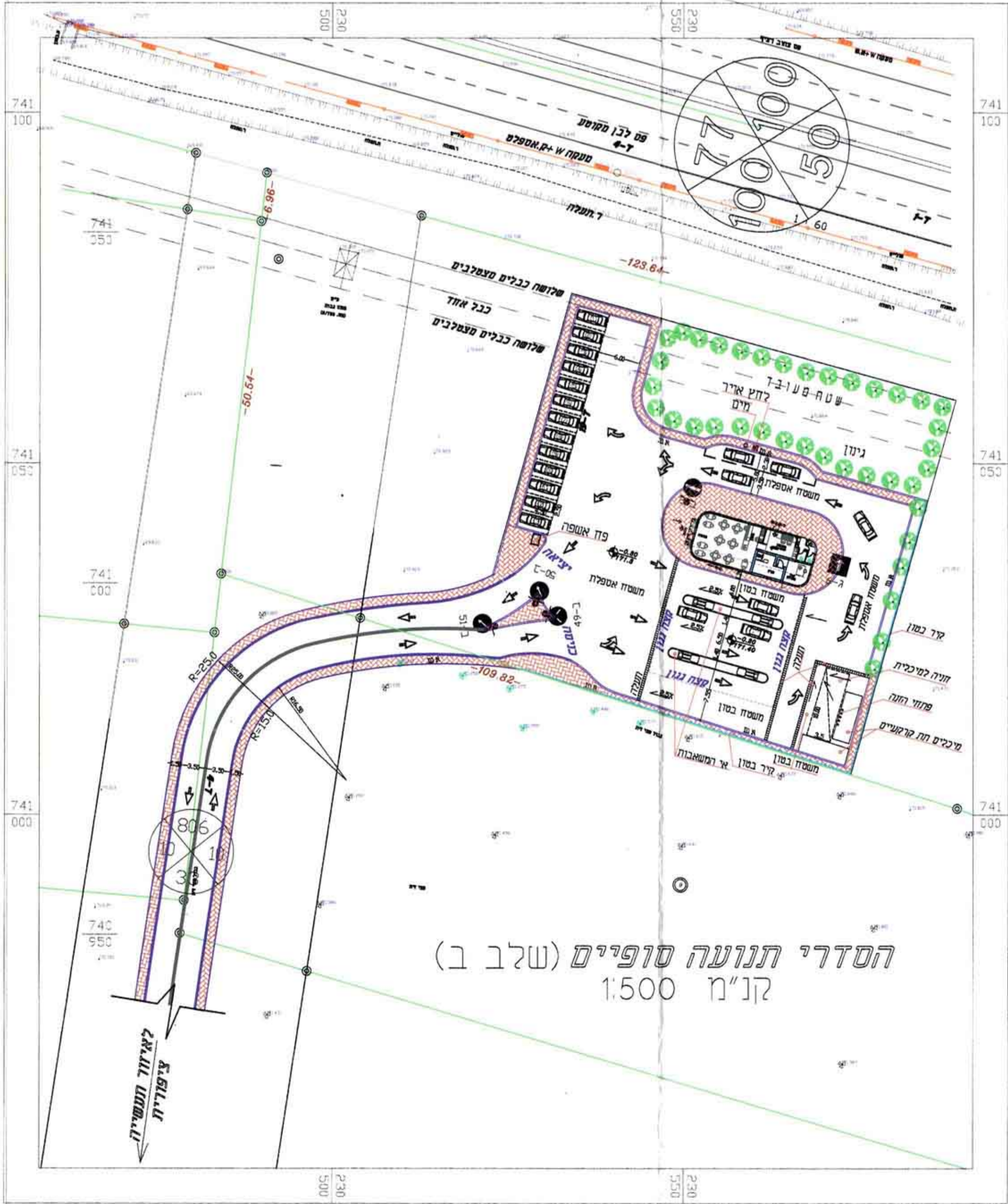
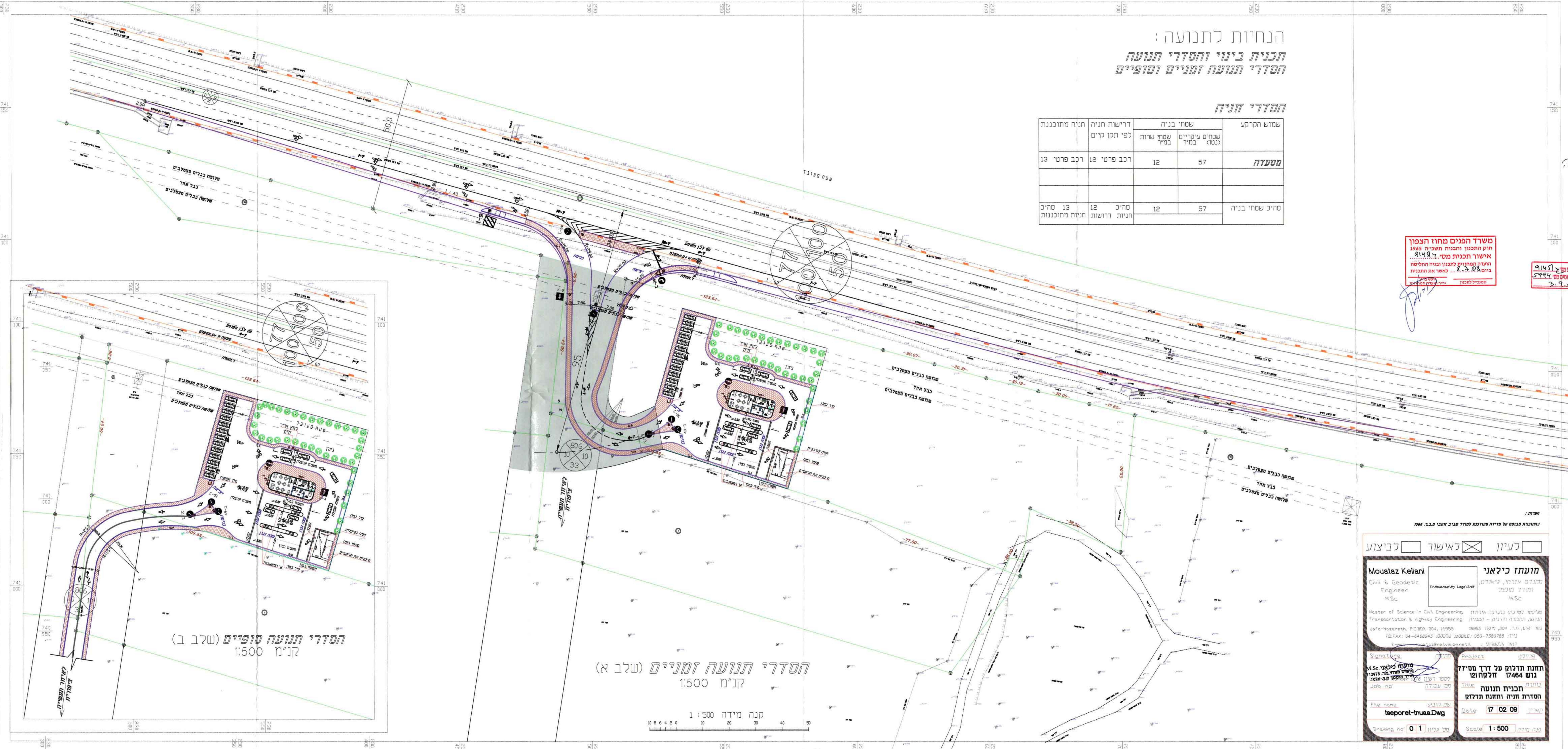
הנחיות לתנועה:  
 תכנית בינוי והסדרי תנועה  
 הסדרי תנועה זמניים וסופיים

הסדרי חניה

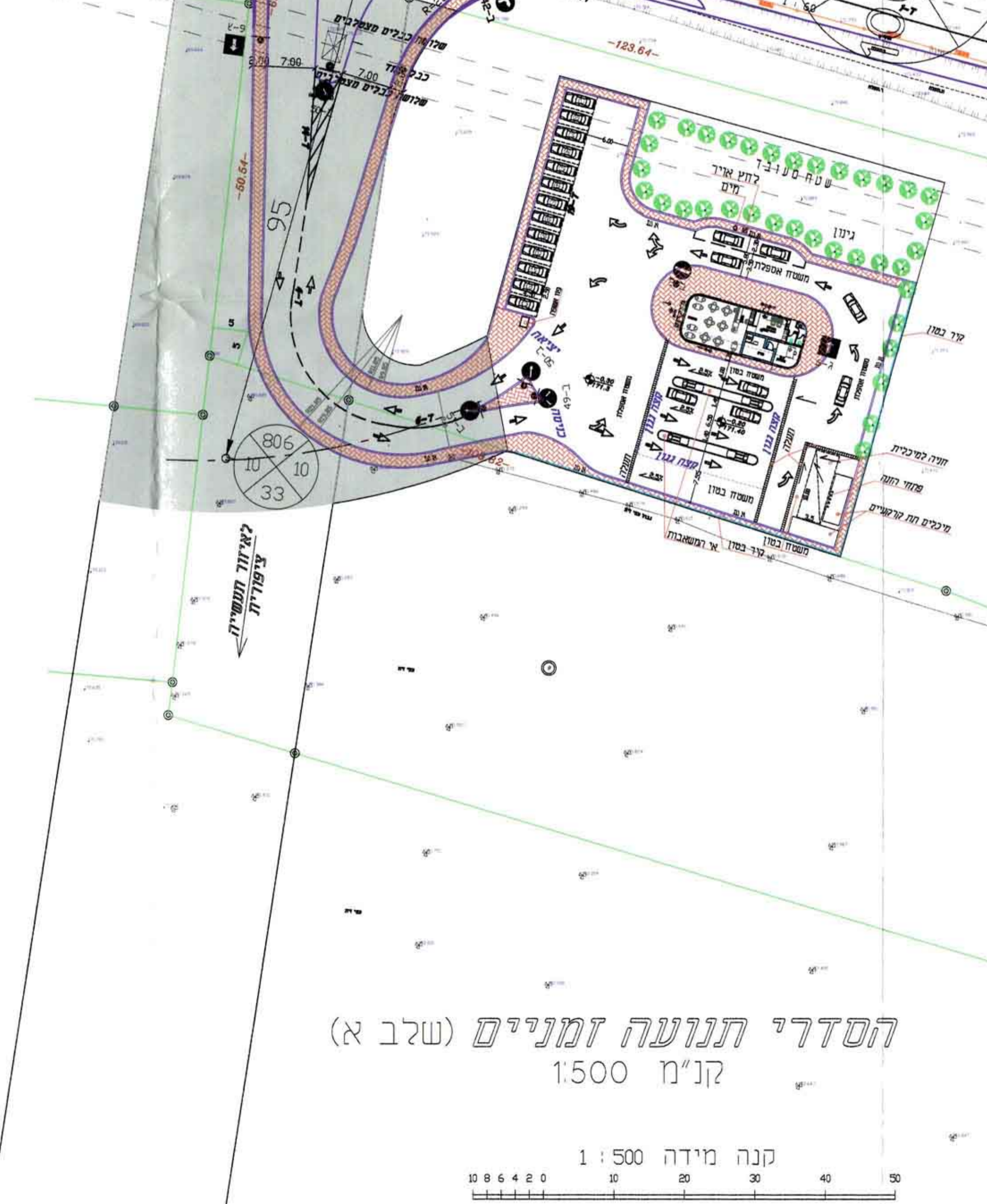
שמוש הקרקע	שטחי בניה (נטו) שטחים עיקריים במ"ר	שטחי בניה לפי תקן ניים	דרישות חניה	חניה מתוכננת
<b>מסעדה</b>	57	12	רכב פרטי 12	רכב פרטי 13
סח"כ שטחי בניה	57	12	סח"כ 12 חניות דרושות	סח"כ 13 חניות מתוכננות

משרד הפנים מחוז הצפון  
 חוק התכנון והבניה תשי"ח 1965  
 אישור תכנית מס' 1949  
 חוקת חמורתית לתכנון ובניה חוקלית  
 ביום 2.7.08 לאשר את התכנית  
 חתום: [Signature]  
 סגן-למנהל: [Signature]

חזקה על אישור הבניה מס' 1949  
 פרסומה בלילתו הפרסומים מס' 5994  
 מיום 2.7.08



הסדרי תנועה סופיים (שלב ב)  
 קנ"מ 1:500



הסדרי תנועה זמניים (שלב א)  
 קנ"מ 1:500

קנה מידה 1:500  
 0 10 20 30 40 50

לעיון  לאישור  לכביצה

**מועתז כילאני**  
 מנהל מוקדם, גיאודט, הנדסת תחבורה ונדונים - ובנייה  
 Master of Science in Civil Engineering, Transportation & Highway Engineering  
 304, 16955 יפו-הצפונה, תל אביב  
 TEL: 04-6468243, MOBILE: 050-7380785  
 E-mail: mouataz@netvision.net.il

פרויקט: חזנת תדלוג על דרך מס' 17464 חלקה 121  
 תכנית תנועה  
 חזרת חניה וחזנת תדלוג

תאריך: 17.02.09  
 Scale: 1:500  
 Drawing no: 01  
 File name: tsepolet-thuaa.Dwg

370

370  
 06.09