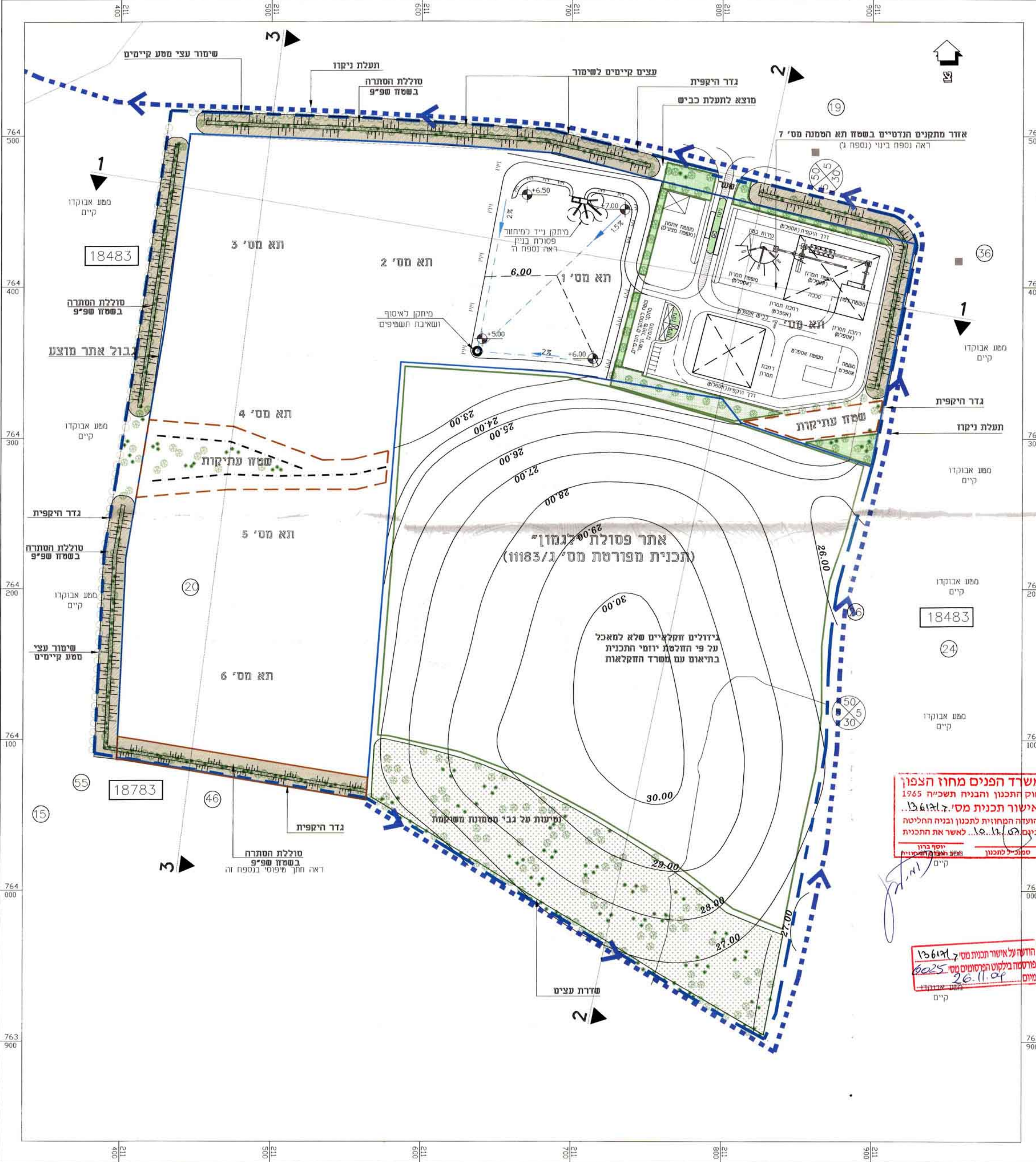


מקרא

-  גידולים חקלאיים על גבי אתר פסולת משוקם
-  נסיעות על גבי סוללת הסתרה
-  שדרת עצים על גבי סוללת הסתרה
-  עצי מסע קיימים לשימור
-  גינון באיזור מתקנים הנדסיים
-  נסיעות על גבי אתר פסולת משוקם
-  שטח עתיקות
-  תוואי אמת מים עתיקה
-  גדר היקפית
-  תעלת ניקוז



משרד הפנים
מחוז תל אביב ועדה מחוזית
20-03-06
נתקבל
הערות:

1. קווי הגובה המלאים מייצגים את תכנית פני אתר סופיים של אתר "לגמון".
2. המינוחים בנספח הנופי אינם סמפוריים, להגדרות הסמפוריות יש לעיין בתשרים החב"ג.

משרד הפנים מחוז הצפון
חוק התכנון והבניה תשכ"ה 1965
אישור תכנית מס' 13617/ג
הועדה המחוזית לתכנון ובניה החליטה
ביקום...
יוסף ברון
ממשל המחוז
קיים

3	עדכון בהתאם להנחיות לשכת תכנון מחוזית	18.06.06
2	עדכון בהתאם לעדכון תב"ע	12.03.06
תאריך	עדכון	

תכנית מפורטת מס' א/ 13617
"אתר סרייה ופיפול בפסולת גומיית"
שינוי לתכנית מפורטת מס' א/ 4168
שינוי לתכנית מפורטת מס' א/ 11183

א.י.ג.ל.
הנדסה ויעוץ (2002) ע"מ
רחוב בונה איניוור 9
ת.ד. 25087 חיפה 31250
טל: 04-8408413 פקס: 04-8408413
E-MAIL: MAL@AYG.COM

עשי
תכנון סביבתי, תירות ונופש
עליזה רפפורט-רוטמן ואילן בו-יוסף
י"ע, ד.ג. משגב 20155, טל. 9909887-04 פקס 9909887
נס ציונה, רחוב נורדא 74023.40, טל. 08-9405775-08, פקס 9406993

נספח ד' 1 : תכנית פיתוח נופי
שלב הכשרת האתר
קנ"מ 1:1500