



www.abt.co.il

16 באוגוסט 2009
אג-09-35

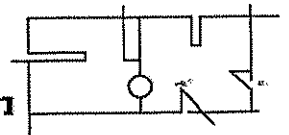
חוק התכנון והבניה 1985
ועדה מקומית לתכנון ובניה
ירושלם

התעודי דוח בתוכנית מס' 484 / מס' 93.10
השטח 484 / מס' 93.10
החלקה הפקידותית 23245

דוד בריל
י"ד הועדה

עפר ורני אוריכלית
מנהלת הועדה

התכנים



הנדון: גזית- תב"ע מקיז עבור 73 מגרשים.
גוש 23245, חלקי חלקות 2

02/12/2009
הודעה על אישור תכנית מס' 484 / מס' 93.10
מחשמה בלקוט הפרסומים מס' 6105
עמוד 3644 מיום 1.7.10

דוד בריל
יו"ר ועדה מקומית
ירושלם 8/5/2010

שלום רב,

1. כללי

קט"ר גזית במסגרת תכנית תב"ע חדשה עומד בפני הרחבה.

הרחבת המגורים מתוכננת בשני אזורים:

- בחלק הצפוני של הקיבוץ מתוכננת שכונת מגורים חדשה ל-41 יחידות דיור. השכונה משתרעת מרום 124 עד 112.
- בחלק המערבי של הקיבוץ מתוכננת שכונת מגורים חדשה ל-31 יחידות דיור. השכונה משתרעת מרום 112 עד 106.

2. מערכת מים

א. מי השתייה מסופקים לקיבוץ גזית מבאר מים באמצעות צינור בקוטר 8" אספקת מים לאזור מגורים של הקיבוץ מתבצעת ממאגר מים בנפח 500 מ"ק ברום 150. רשת המים הקיימת בוצעה בחלקה בצורה טבעתית להגדלת אמינות האספקה. על רשת המים מותקנים ברזי כיבוי אש חיצוניים (הידרנטים) ומגופי הפרדה. קטרי צינור מים הראשי 6" ו-4". אליו מחוברים קווי מים שמספקים מי שתייה למבני מגורים, גני ילדים ומבני ציבור.

ב. נתונים לתכנון

מס. יחידות דיור	מצב קיים לשנת	תוספת בשלב הרחבה	קיים + הרחבה
250	73	323	
600	220	820	
90	31.6	121.6	
סה"כ צריכת מים לתושבים 120 מ"ק ושנה אנפ	72000 מ"ק /שנה	26400 מ"ק /שנה	98400 מ"ק /שנה
סה"כ צריכת מים לנוי וגינון 500 מ"ק /שנה דו'	45000 מ"ק /שנה	15800 מ"ק /שנה	60800 מ"ק /שנה
	117000 מ"ק /שנה	42200 מ"ק /שנה	159200 מ"ק /שנה

תחזית צריכת מים לשימוש ביתי – גידול ב- 36%.

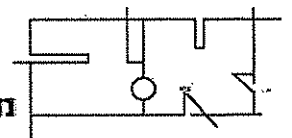
חוק הירדן צמח 15132
טל 04 6751960 פקס 04 6751166

ת.ד. 25256 תל אביב 61251
טל 03 6233777 פקס 03 6233700

גב חוף אשקלון 89100
טל 08 6891232 פקס 08 6891228

עמק חפר 30069
טל 04 6444036 פקס 04 6444039

גליל עליון ת.ד. 673 קרית שמונה
טל 04 6950858 פקס 04 6951170



דף 2 מתוך 2

ג. רשת המים מתוכננת

רשת המים מתוכננת כמערכת טבעתית בקוטר 110 מ"מ וכוללת מגופי הפרדה.
 מערכת אספקת מים לשכונות חדשות בקוטר 110 מ"מ מותאמת לדרישות כיבוי אש
 וספיקה מקסימאלית ביתית בשעת שיא.
 מיקום ברזי שריפה לא יעלה על 100 מ' באזור מגורים. מיקום ברזי כיבוי יהיה
 בצמתי רחובות ובקצה רחובות ללא מוצא.

צנרת המים מתוכננת במרחק 1.5 מ' לפחות מצנרת ביוב וברום גבוה ב-50 ס"מ לפחות
 מעל צנרת ביוב. כל החציות של צנרת הביוב מתוכננות מתחת לקווי מים.

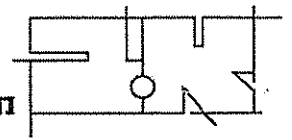
3. מערכות ביוב

א. מערכת הולכת השפכים הקיימת בקיבוץ גזית גרוויטציונית.
 השפכים מוזרמים היום אל מכון טיפול בשפכים של הקיבוץ. המכון הקיים כולל שתי
 בריכות שיקוע כל אחד בנפח 700 מ"ק, בריכת תמצון בנפח 3000 מ"ק ומאגר בנפח
 56 אלף מ"ק.

בעתיד יתוכנן מאסף חדש שייתן אפשרות להזרים את כל השפכים מקיבוץ גזית אל "מכון טיהור
 שפכים האזורי דוברת".

ב. נתונים לתכנון

קיים + הרחבה	תוספת בשלב הרחבה	מצב קיים לשנת	
323	73	250	מס. יחידות דיור
820	220	600	מס. תושבים
200	200	200	ספיקה סגולית לנפש ליום (ליטר \ יום \ נפש)
164	44	120	כמות שפכים ביום ממוצע (מ"ק \ יום)
55	55	55	תרומת צח"ב ביתית סגולית) (גנ"י)
45.1	12.1	33	סה"כ צח"ב ביתי (קג"י)
59204	15884	43320	כמות שפכים שנתית (מ"ק)



ג. התכנית המוצעת לסילוק השפכים.

בשתי הרחבות שולט שיפוע חזק מדרום לצפון. לכן יש צורך להניח 3 מאספים לאורך כל שורת המגרשים. מאספים האלה יונחו ברצועות כבישים ובחלק הנמוך של ההרחבה בתוך גבולות המגרש.

* שפכים משכונת מגורים בצד המערבי (31 יח"ד) יוזרמו בגרביטציה באמצעות מאספים בקוטר 160 מ"מ עד לתחנת שאיבה מוצעת עם 2 משאבות טבולות לביוב (1+1 רזרבית). תחנת שאיבה תוקם בשצ"פ במרחק 100 מ' ממבנה מגורים בשכונה החדשה. משם שפכים יעברו בקו סניקה לקו מאסף החדש של הקיבוץ.

* שפכים משכונת מגורים בצד הצפוני (42 יח"ד) יוזרמו בגרביטציה עד לקו מאסף של הקיבוץ בקוטר 200 מ"מ.

התכנית מציעה: חידוש קו ביוב מאסף 200 מ"מ בעומקים המתאימים לחיבור שכונה הצפונית החדשה.

ד. צנרת ותאי ביקורת

הצנרת המתוכננת היא צנרת PVC מסוג SN8 המצטיינת בחלקות פנימית ובקשיחות נגד פגיעה מכאנית. הצנרת תונח בעומק 1.25 מ' לפחות עם ריפוד חול. לאורך הצנרת ובגבולות מגרשים יותקנו תאי ביקורת טרומיים מבטון.

4. מצ"ב נספח : תכנית מס. ט-ש-1 ק:מ 1:1250

בתודה ובברכה,

אינג' אילנה גרשביץ – מתכנתת מים וביוב
א.ב.מתכננים העמקים
טלפון: 04-6444036 שלוחה 100/111
בפקס: 04-6444039 נייד: 050-7357296

ענת הירדן צמח 15132
טל: 04-6751960, 079 04-6751166

ת.ד. 25256 תל אביב 61251
טל: 03-6233777, 079 03-6233700

111 חוף אשקלון 89100
טל: 08-6891228, 079 08-6891222

עמקום יפעת 30069
טל: 04-6444036, 079 04-6444039

נחל עמלון ת.ד. 673 קרית שמונה
טל: 04-6950858, 079 04-6951170