

# הצעת חלוקה

ועדה מקומית יקנעם עילית  
**אישור תכנית מס' 82/55**  
 חו"ע תמקומית החליטה לאשר את התוכנית  
 בשינוי מס' 3010000 מיום 26.1.10  
 מנהל הועדה יו"ר מועצה

מחוז : הצפון  
 נפה : יזרעל  
 מקום : יקנעם  
 גוש : 12568  
 חלקה : 188,201,176,134,133,132,175

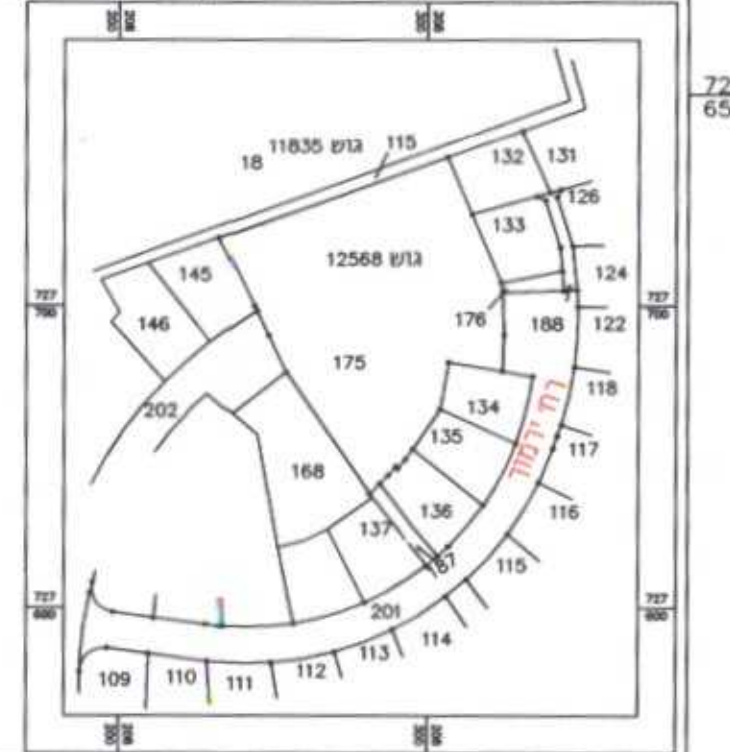
הוכן עבור : עיריית יקנעם  
 1. חלוקה

| השטחים בדונם מסר | מספרי החלקות |      |              |             |
|------------------|--------------|------|--------------|-------------|
|                  | סופי         | ארעי | ת.ב.ע.ת.ש.צ. |             |
| 0.055            |              | 1    |              | אזור מגורים |
| 0.511            |              | 2    | 101          |             |
| 0.566            | (132)        |      |              | אזור מגורים |
| 0.425            |              | 3    | 102          |             |
| 0.126            |              | 4    |              |             |
| 0.026            |              | 8    |              |             |
| 0.577            | (133)        |      |              | אזור מגורים |
| 0.066            |              | 5    |              |             |
| 0.014            |              | 6    |              |             |
| 0.464            |              | 7    | 103          |             |
| 0.544            | (134)        |      |              |             |

2. איחוד

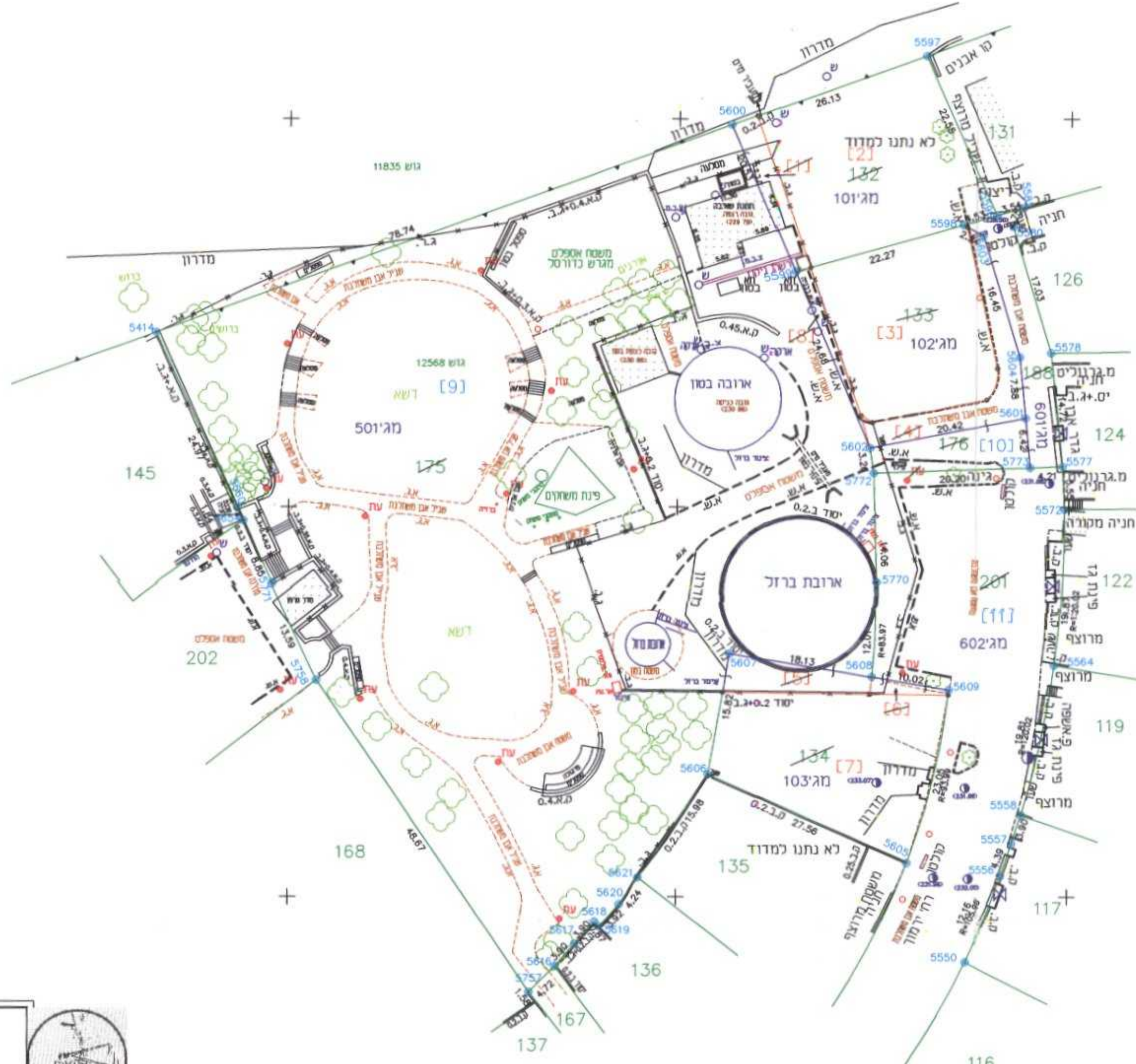
| השטחים בדונם מסר | מספרי החלקות |      |              |            |
|------------------|--------------|------|--------------|------------|
|                  | סופי         | ארעי | ת.ב.ע.ת.ש.צ. |            |
| 0.055            |              | 1    |              | ש.צ.פ.     |
| 0.066            |              | 5    |              |            |
| 0.026            |              | 8    |              |            |
| 5.880            | 175          |      |              | דרר משלבת  |
| 6.027            |              | 9    | 501          |            |
| 0.126            |              | 4    |              | דרר מאושרת |
| 0.098            | 176          |      |              |            |
| 0.138            | 188          |      |              |            |
| 0.362            |              | 10   | 601          |            |
| 0.014            |              | 6    | 603          |            |
| 3.098            | 201          |      |              |            |
| 3.112            |              | 11   | 602          |            |

תרשים סביבה קנ"מ 1:1250



מקרא

|               |      |
|---------------|------|
| קיר אבן       | ק.א. |
| מדרון         | ק.מ. |
| דאש מדרון     | ק.ד. |
| גדר רשת       | ק.ג. |
| אבן שפה       | ק.א. |
| קו חשמל       | ק.ח. |
| קו סלפון      | ק.ס. |
| שעון מים      | ק.מ. |
| שוכה          | ק.ש. |
| עמוד חשמל     | ק.ח. |
| עמוד תאורה    | ק.ת. |
| עמוד סלפון    | ק.ס. |
| דקל           | ק.ד. |
| עץ            | ק.ע. |
| נקי גבול ישנה | ק.ג. |
| נקי גבול חדשה | ק.ג. |



אני מאשר בזה כי תוכנית זו היא העתק נכון של תרשים מהמדידה שבוצעה ביום 10 06 שנה 2008 וכי הוא מתאר בדיוק את מצבם וגבולותיהם של המקרקעין המתוארים בה במסמך המצוין לעיל.

אני מאשר בזה כי ערכתי את התוכנית לפי תקנות המודדים (מדידות ומיפוי), התשנ"ח - 1998

## הערות

1. התוכנית קשורה לרשת הארצית ע"י נקודות GPS
2. הגבהים מבוססים על גובה GPS של נקודה 225.13=יק158
3. גבולות החלקה מבוססים על תמורה מספר איליפסה 130/2006
4. תוספת מדידה חלקות 134-132,176 בוצע בתאריך 28/10/2008
5. הצעת חלוקה לפי תב"ע 82/55 ומ/מ/מק/במ/82

עודכן בתאריך 10/06/2008

לא לצרכי רישום

מדידות והנדסה אזרחית

תאריך 2/05/2005 גבעת נשר

רשיון מספר 807  
 רחי האילנות 12  
 טל: 04-8215583  
 טל: 077-8215583  
 0505 351335

מנהנדס גאודט  
 מנהנדס אזרחי

