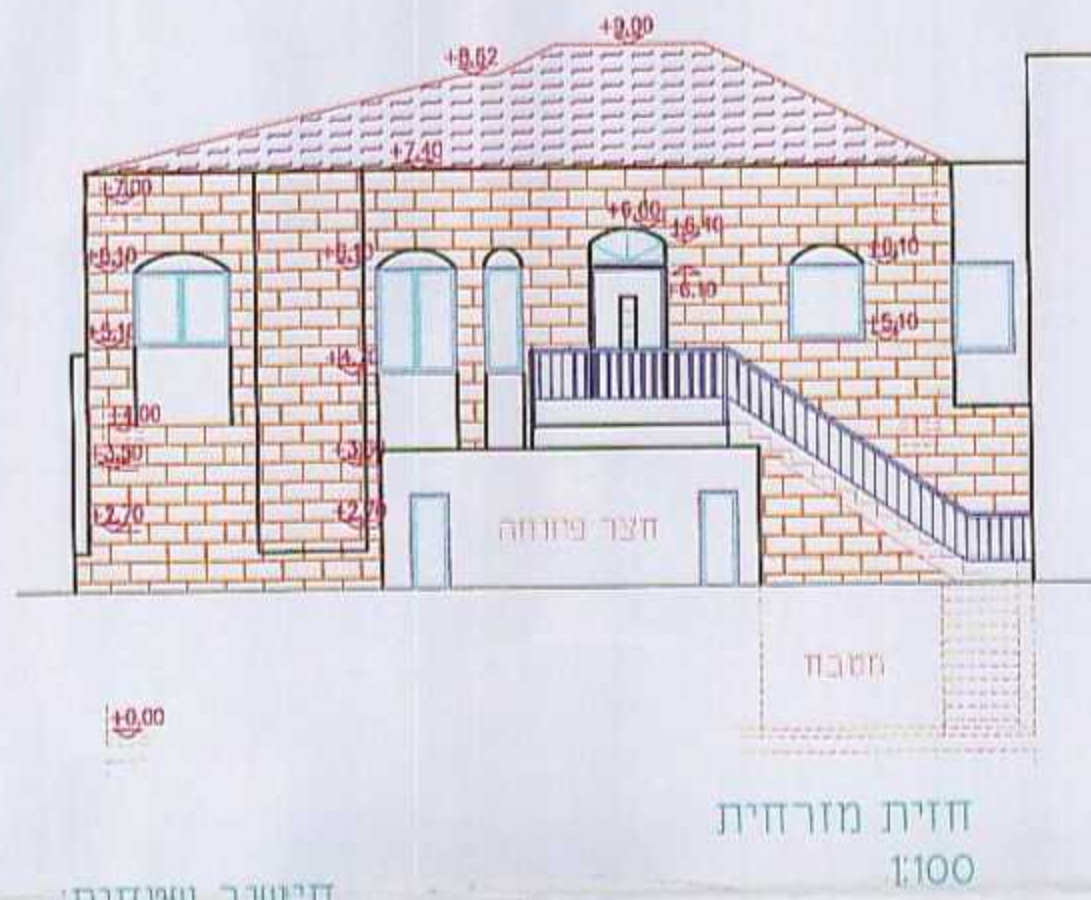
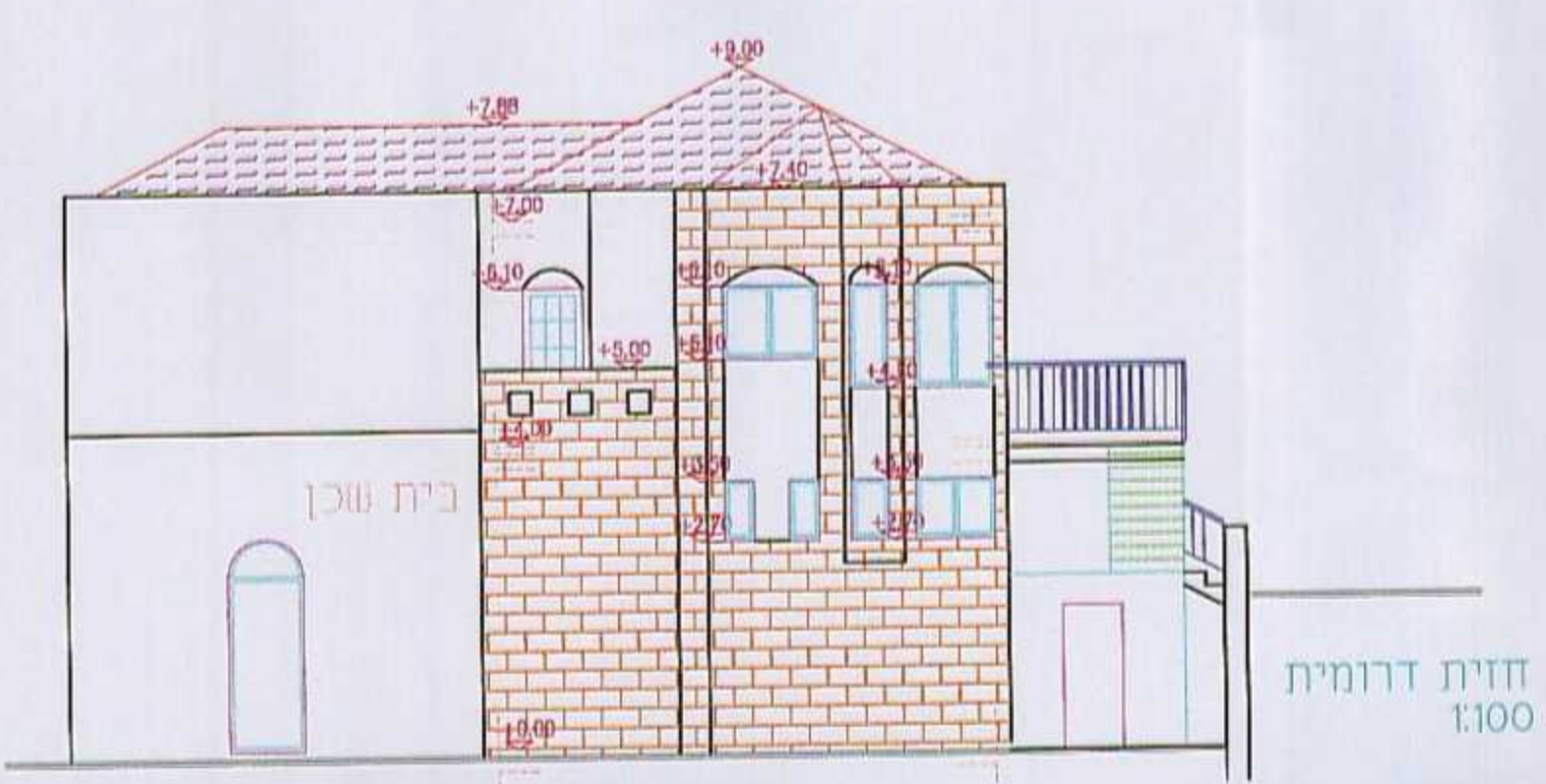
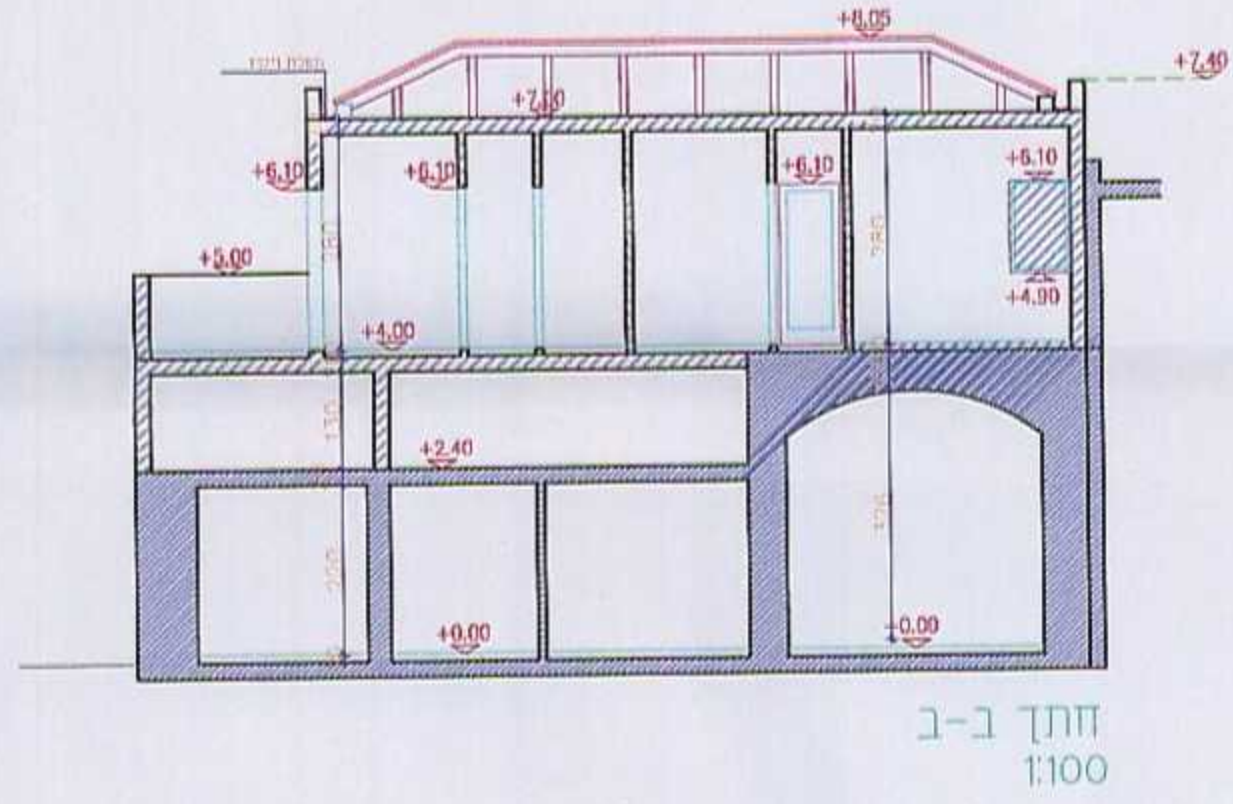
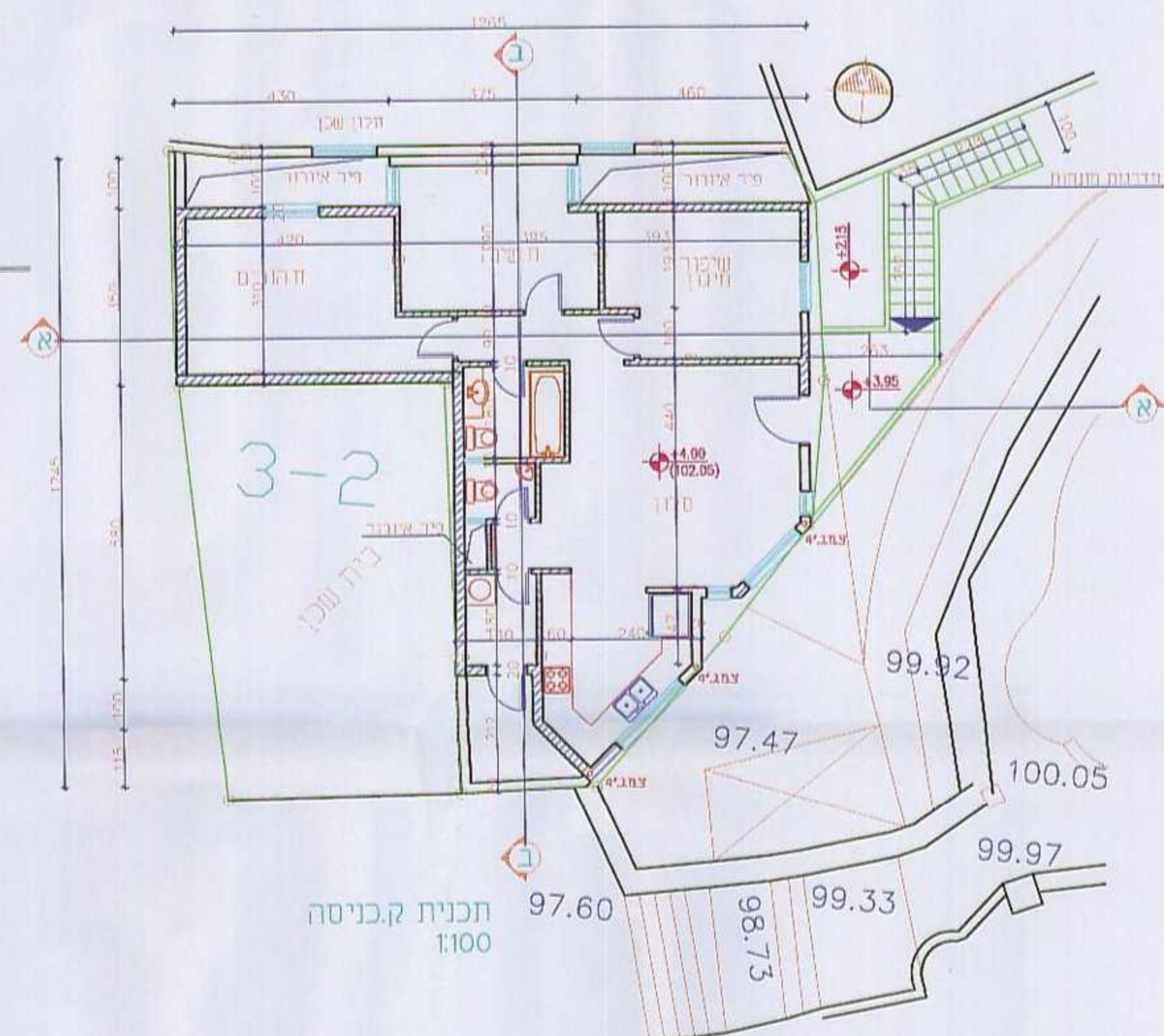
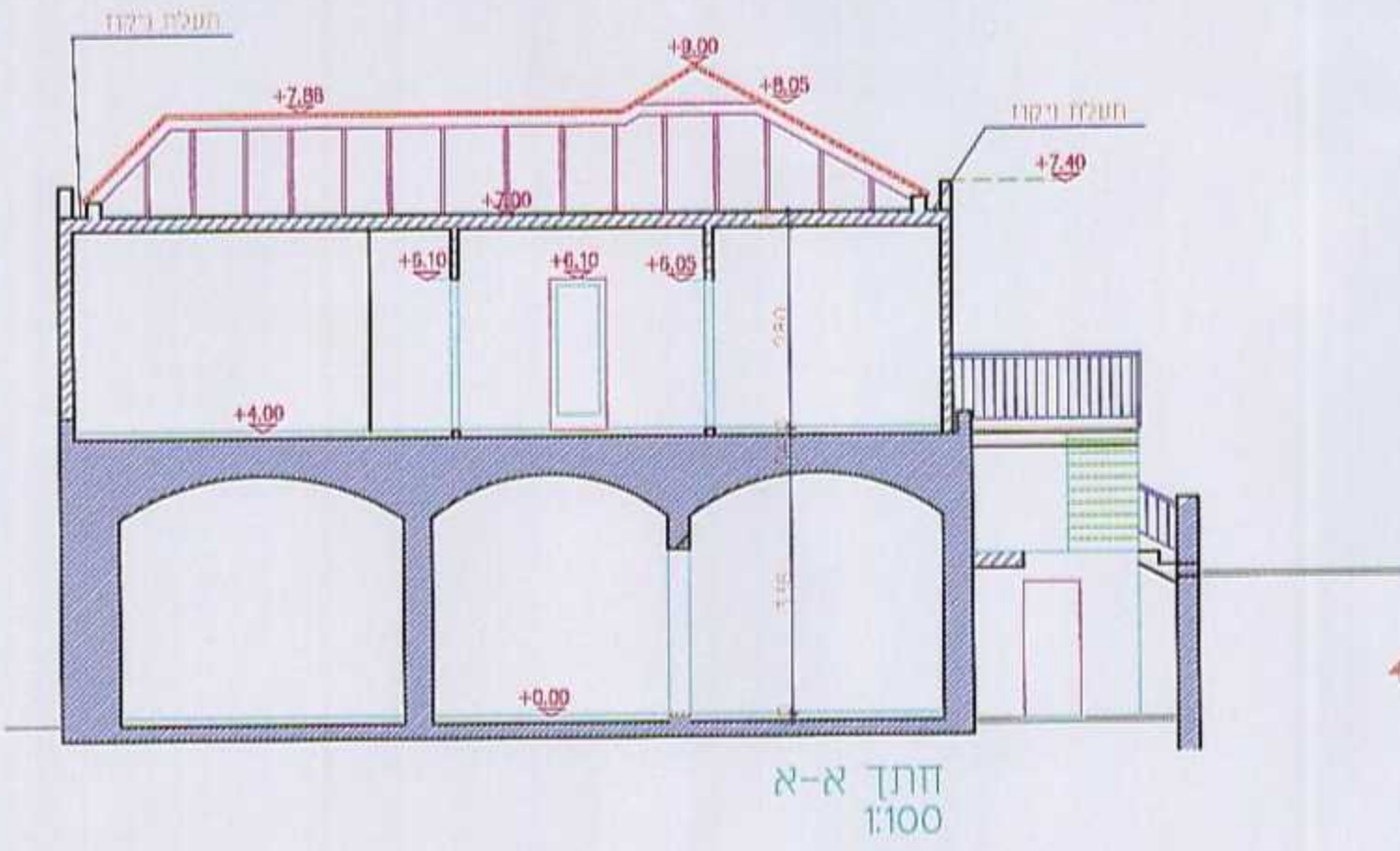
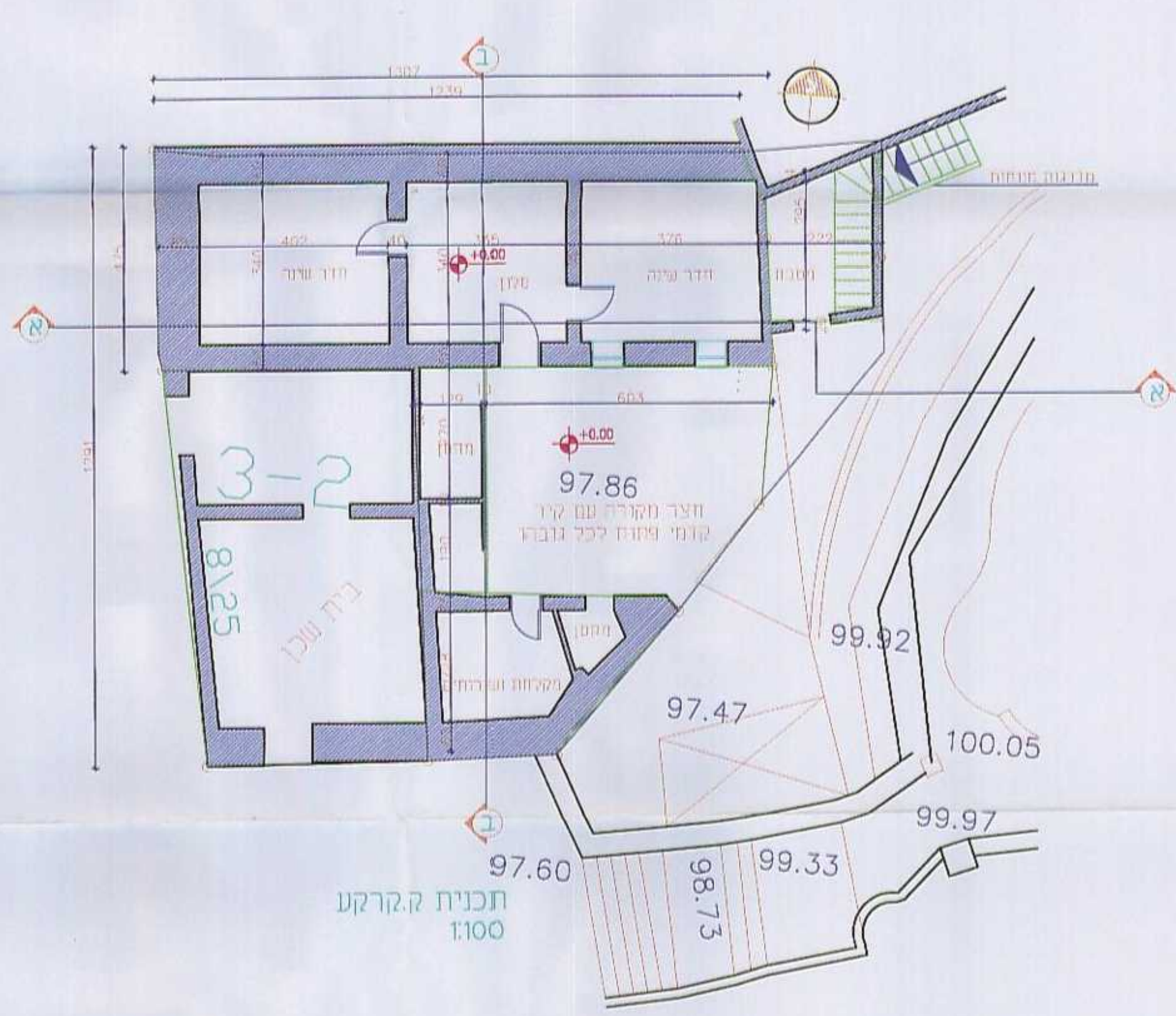
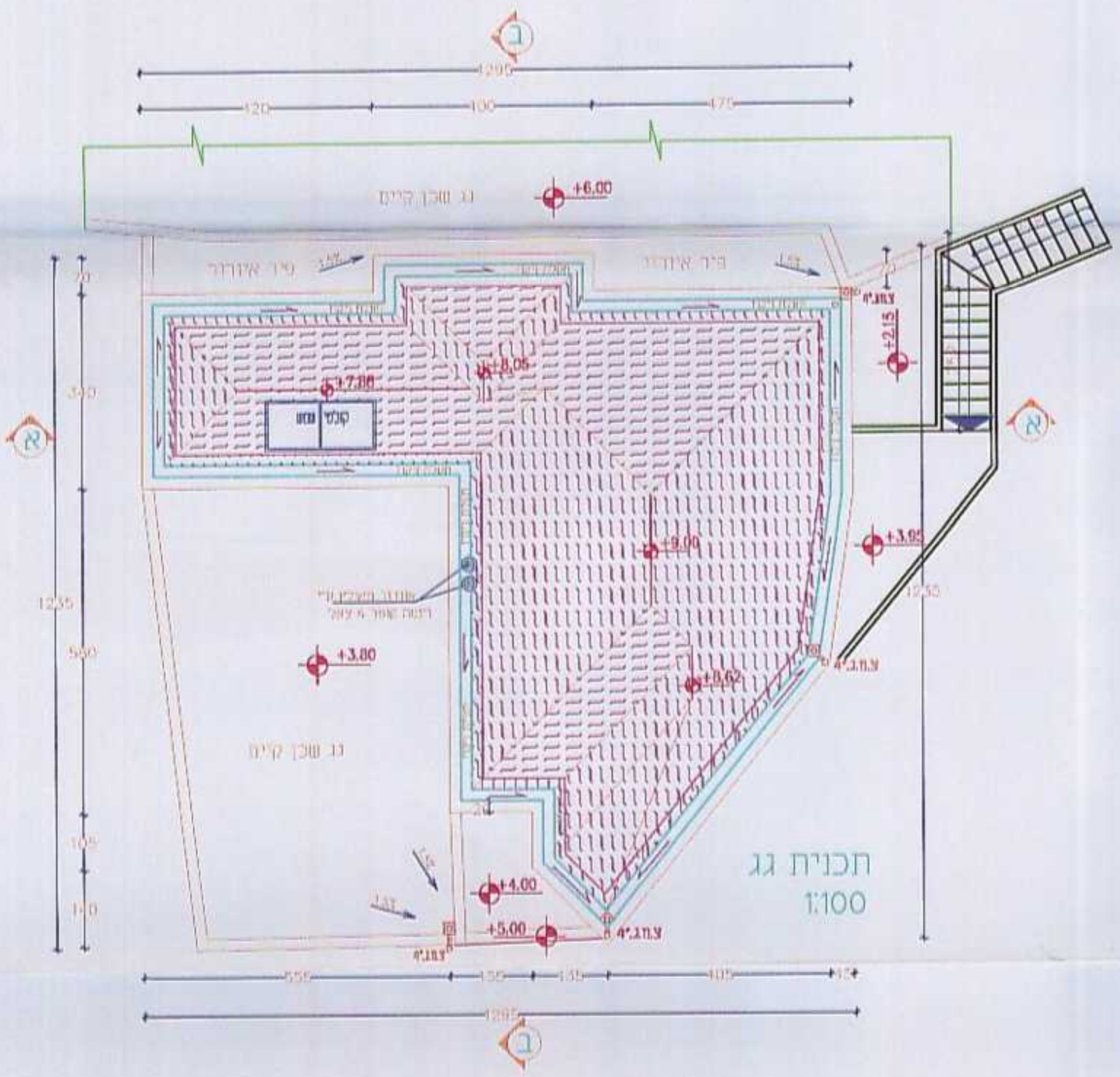
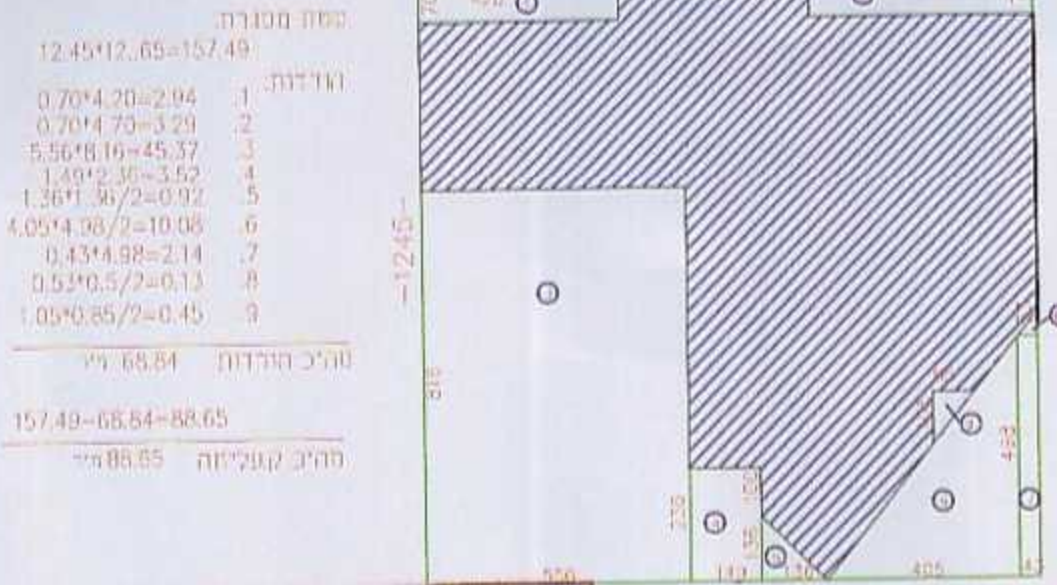


נספח בינוי

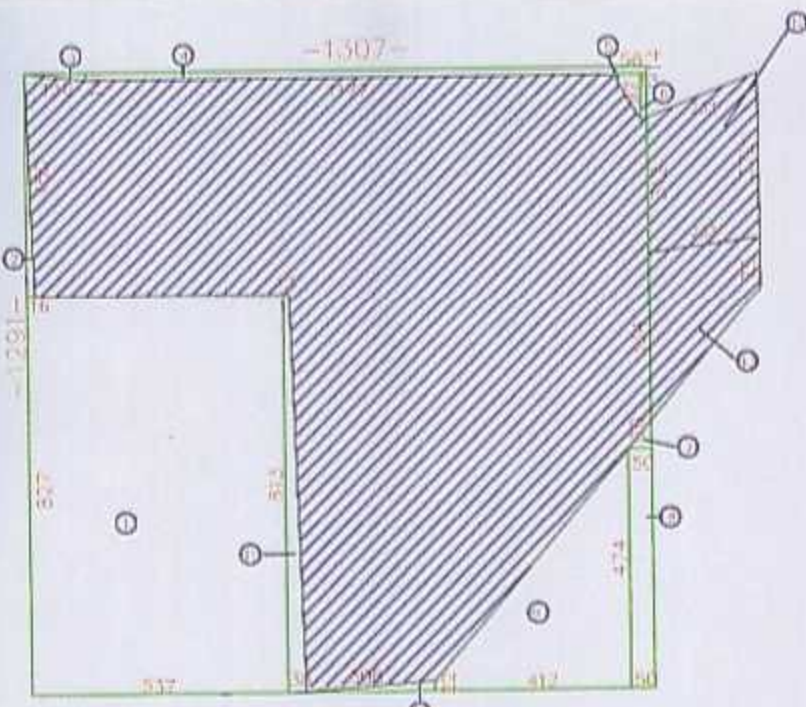


חישוב משטחים:

שטח במ"ר	מפלס
120.52	קומת קרקע
88.65	קומת כניסה
209.17	סה"כ שטח כללי



שטח מונדט	פירוט
13.02	1. 5.37x2.27=12.10
10.73	2. 4.50x2.36=10.62
	3. 0.14x1.30=0.18
	4. 0.14x1.77=0.25
	5. 0.09x0.77=0.07
	6. 0.07x0.13=0.01
	7. 0.50x0.60=0.30
	8. 0.50x0.78=0.39
	9. 4.12x4.74=19.54
	10. 0.22x1.08=0.24
81.91	11. 81.91(0.38x0.13)/2=0.07
	12. סה"כ הרצף: 3.72x3.12/2+5.33=7.06
	13. סה"כ כניסה: 0.75x2.34+(2.34x1.44)/2=5.78
168.73	14. 168.73=61.95+7.96+5.78+150.12
150.52	15. סה"כ: 150.52



משרד המגורים והבניה והערים 1968
 חוק התכנון והבניה והערים 1968
 אישור תוכנית מס' 17497
 אישור התכנון והבניה והערים חולל מס' 1968
 ביזה A.C. & S. לאשר את החובות
 שם: רועה
 תפקיד: מנהל

17497
 חזיקה על אושר תכנית מס' 17497
 מרשמה בליקוט הפרוטוקולים מס' 17497
 חוק

1	מס' גליון	נספח בינוי לתכנית מס' ג/17497	שם תכנית
1:100	קנה מדה	עיריית צפת	שם היזם
10.07.10	תאריך	3 13069	חזיקה גוש
	תחילה	סעד סאמר-מהנדס אזרחי רשיון מס' 121771 כתובת: גוש חלב	שם המתכנן

סאמר
 12/7/10