

ועדה מקומית תליל התתחן  
אישור תכנית מס' 2/477/2011  
תועדה המקומית החלטתה לאשר את התוכנית  
ביום 22.10.2008

תועדה בדבר אישור תכנית מס' 2/477/2011  
פרסומה בילקוט הפרסומים מס' 6299  
ביום 23.10.11 עמ' 1672

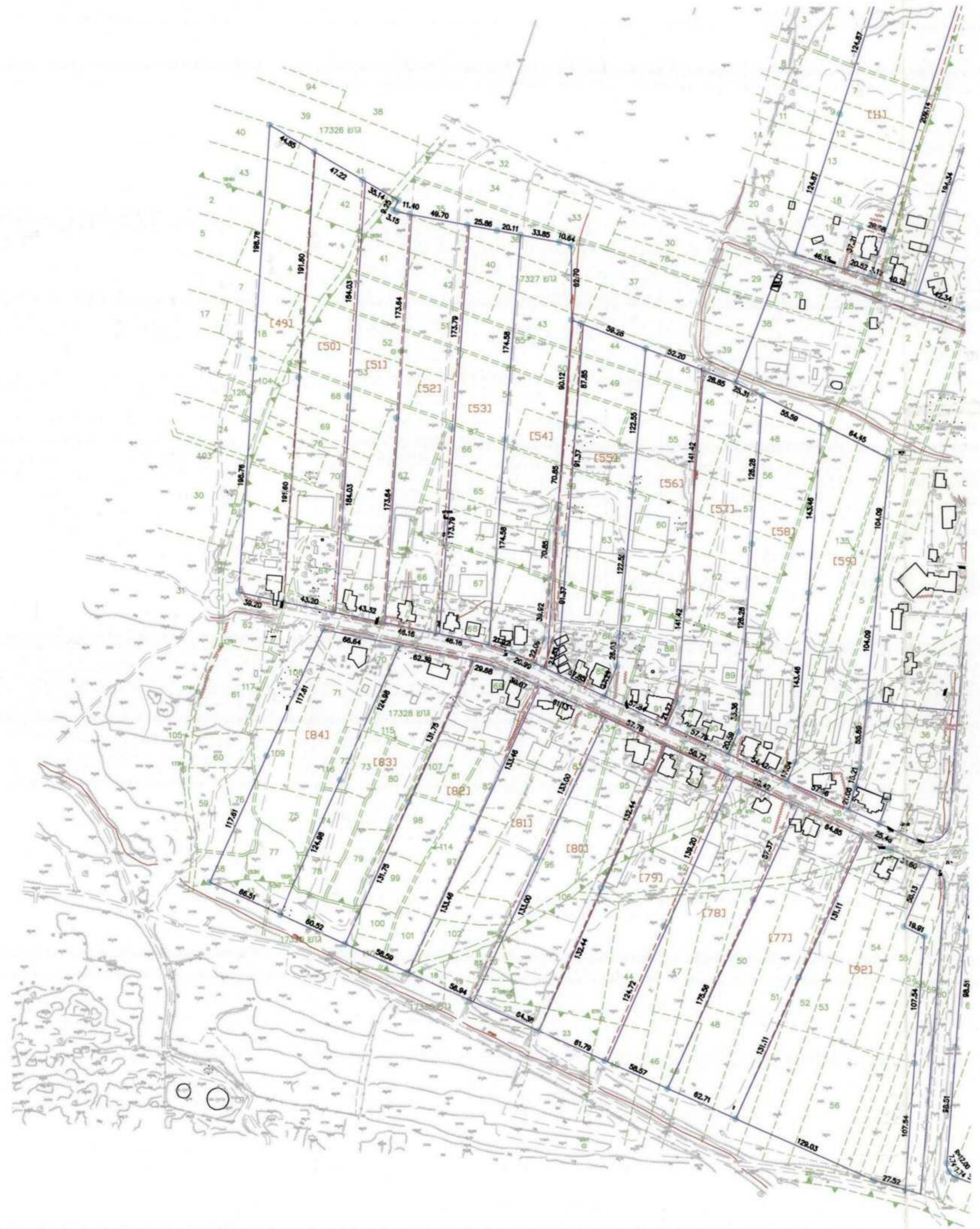
תועדה המקומית להכנס ולבצע גליל תתחן  
תועדה על הפקודת תכנית מס' 2/477/2011  
פרסומה בעיתון ארץ ישראל ביום 20.11.2011  
בשעות אחר הצהריים בין השעות 10:00 ל-12:00



1. חלוקה

השטחים ברונג מסר	מספרי החלקות		
	סופי	ארעי	ת.ב.ג.ת.ש.צ.
15.442	49	49	49
16.017	50	50	50
15.221	51	51	51
16.535	52	52	52
15.923	53	53	53
17.131	54	54	54
16.370	55	55	55
15.820	56	56	56
16.066	57	57	57
15.619	58	58	58
17.380	59	59	59
16.457	77	77	77
15.758	78	78	78
16.127	79	79	79
16.212	80	80	80
15.730	81	81	81
15.725	82	82	82
15.585	83	83	83
15.944	84	84	84
28.574	92	92	92

22.12.2011  
ועדה מחוזית



מקרא :

- מצב קיים - פוטוגרמטריה
- מצב קיים - פרטים מדודים בשדה
- גבול חלקה קיים
- חלוקה לפי תביע
- הצעת חלוקה
- גבול מגורים במחלה

נמדד ע"י משה מריין מודד מוסמך, מס' רישון 640, תאריך: 22.10.2008

משרד הפנים  
מחוז הצפון  
נצרת  
2/477/2011

