

משרד הפנים  
מחוז הדרום  
25-10-2011  
תקבל  
בתיאור  
התוכנית

**תכנית מסי ג\17442**  
שכונה צפונית ג'וליס (אל חירה)

**נספח תחבורה**

מחוז : צפון  
מרחב תכנון מקומי : גליל מרכזי  
רשות מקומית : גוליס  
שטח התכנית : 166,073.00 מ"ר  
קנה מידה : 1:200\2000

גושים וחלקות בתכנית:

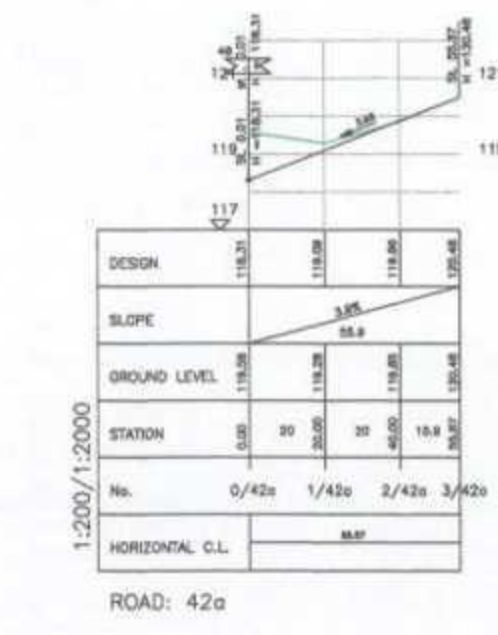
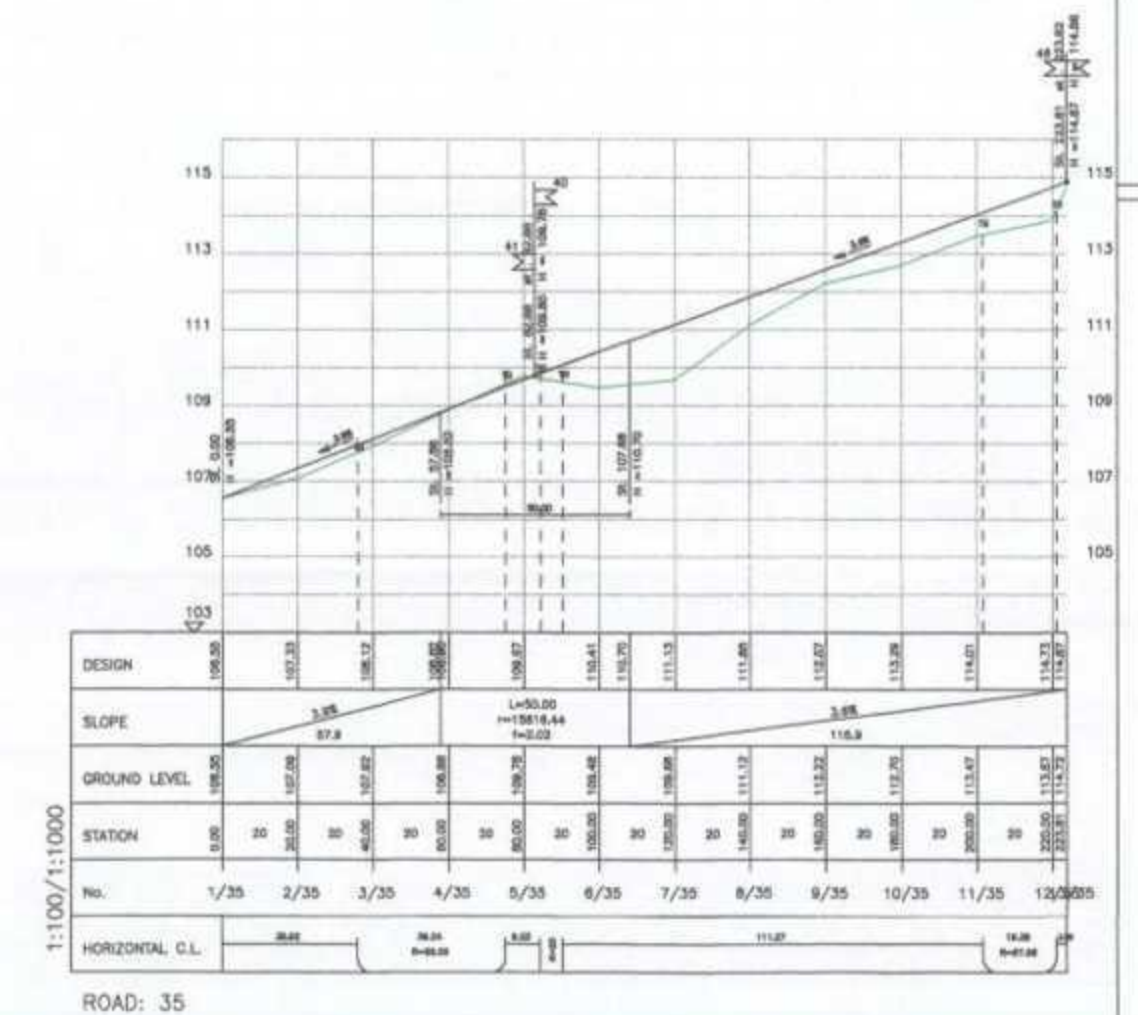
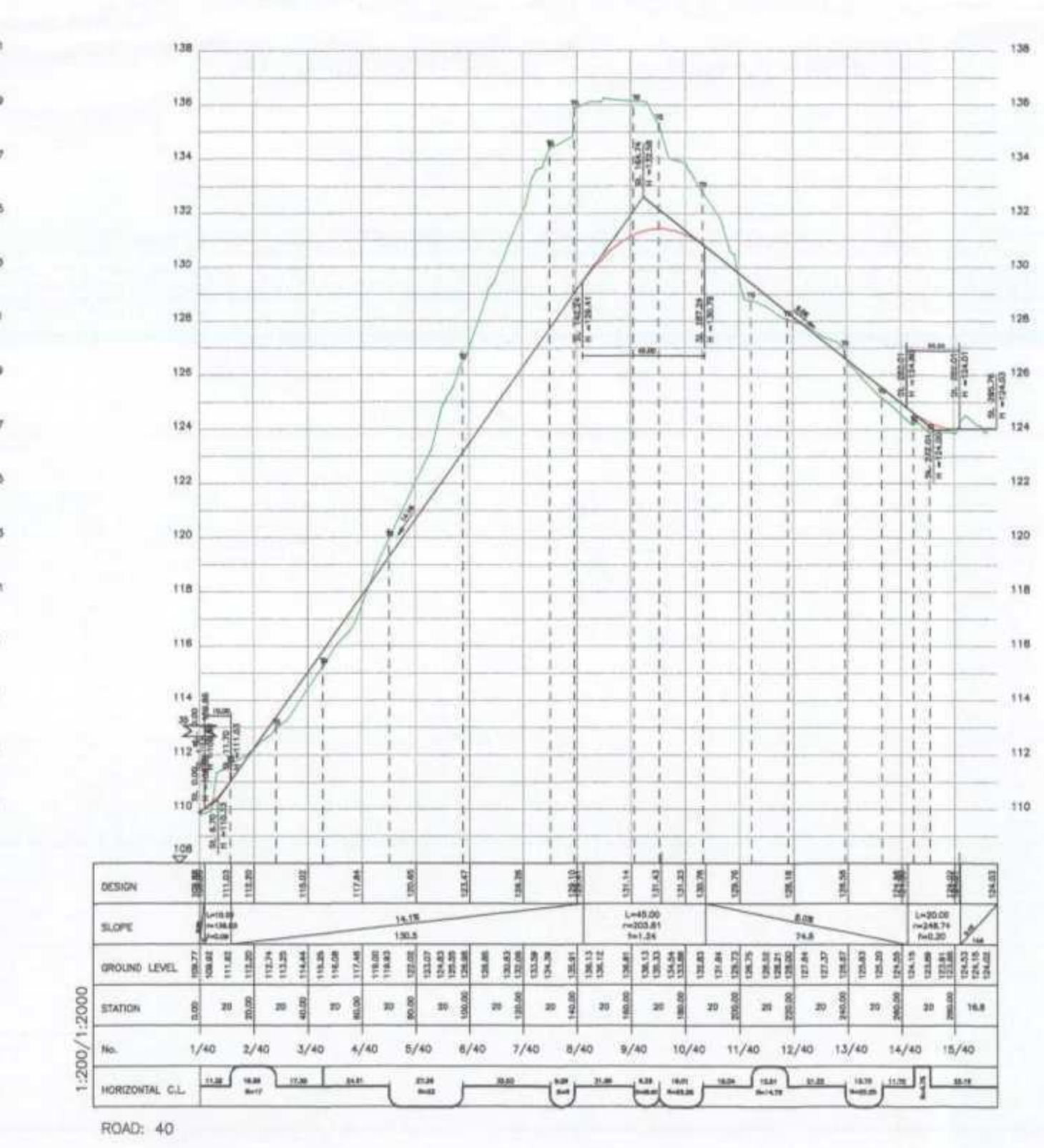
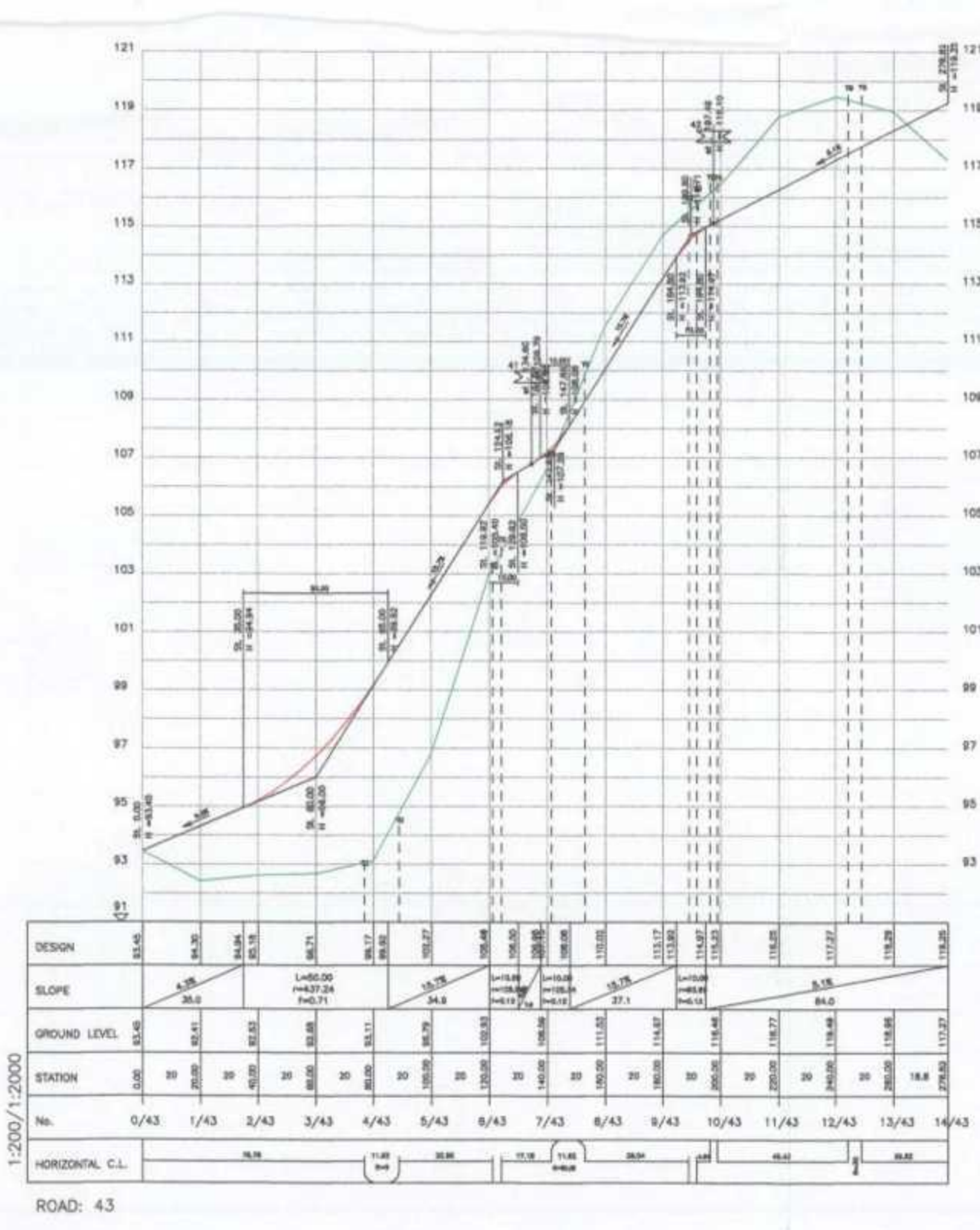
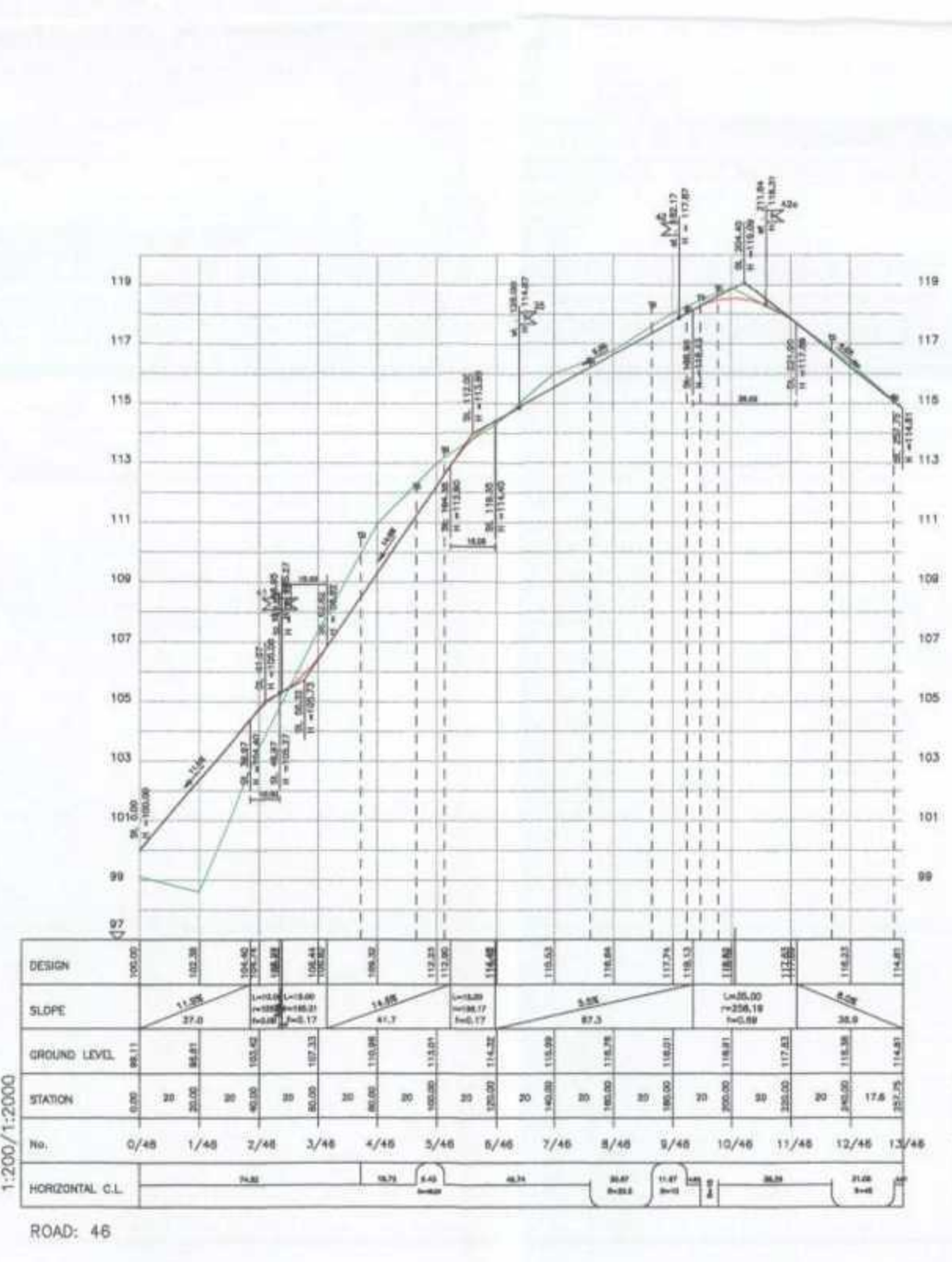
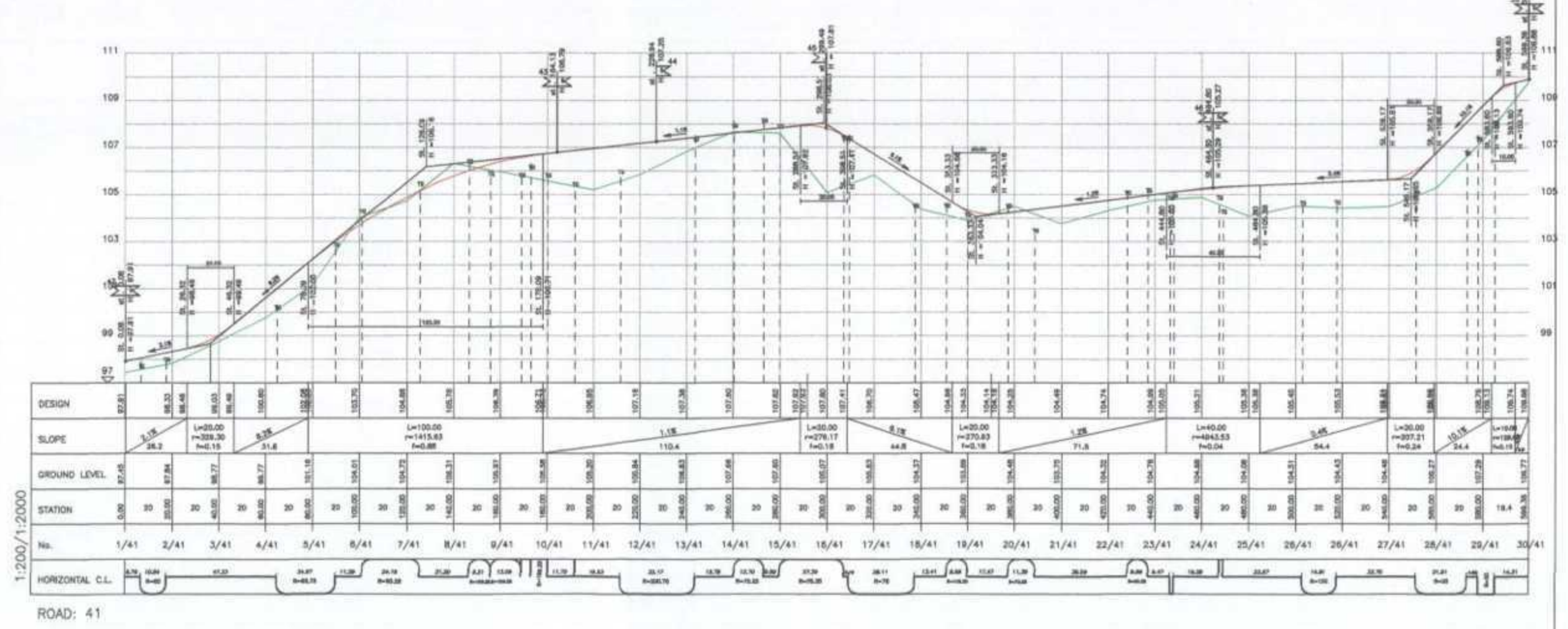
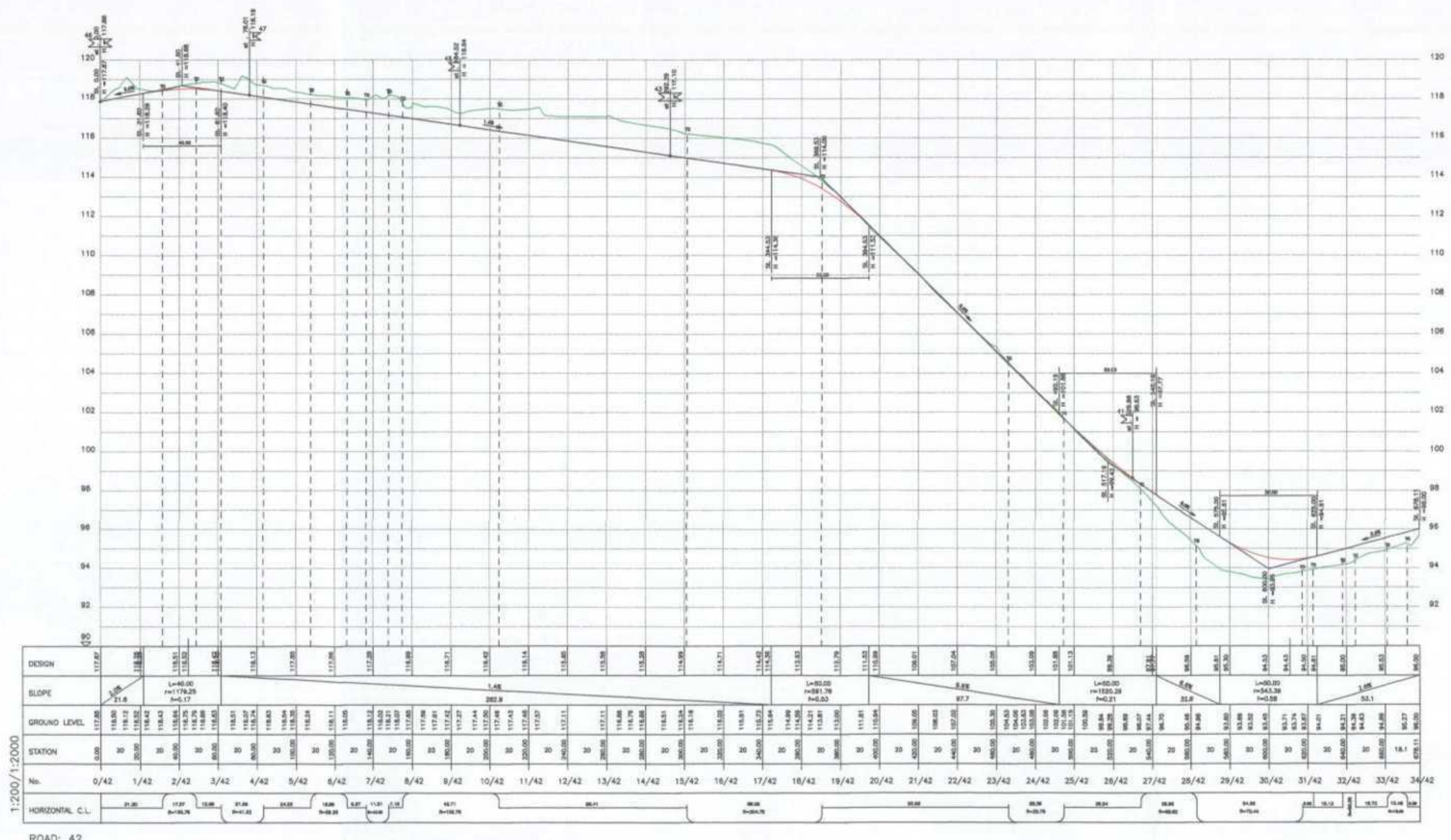
נוש	סוג הגוש	חלקות בשלמותן	חלקי חלקות
18443	מוסדר	12, 13, 14, 15, 16, 17	10, 11, 19, 23, 24
18444	מוסדר	18, 22, 41, 42, 43, 50	25, 27, 28, 29, 31, 32
		56, 57, 58	33, 52
		27, 88, 89, 90, 91	3, 4, 24, 84, 95, 96, 97
		92, 93, 94	

חותמות מוסד התכנון:

משרד הפנים מחוז הצפון  
חוק התכנון והבניה תשכ"ח 1965  
אישור תכנית מס' 1742  
תועדה מפורטת לתכנון ובניה החליטה  
ביום 25.10.11 לאשר את תוכנית  
שטח התכנון  
מרים בילקוס מרומים מס'  
מרים

תועדה על אישור תכנית מס' 1742  
מרים בילקוס מרומים מס'  
מרים

שלב: תוקף מהדורה: 1 תאריך: 26/12/2010



**שכונה צפונית ג'וליס אל חירה**

שם התוכנית: שכונת מפורטת ג\17442  
נספח תחבורה- חתכים לאורך

**מועצה מקומית ג'וליס**

שלב תכנון: ראשוני  
מטרה: לעיון  
תכנון: פ. אבורים  
פ. אבורים