

תשריט חלוקה ואיחוד

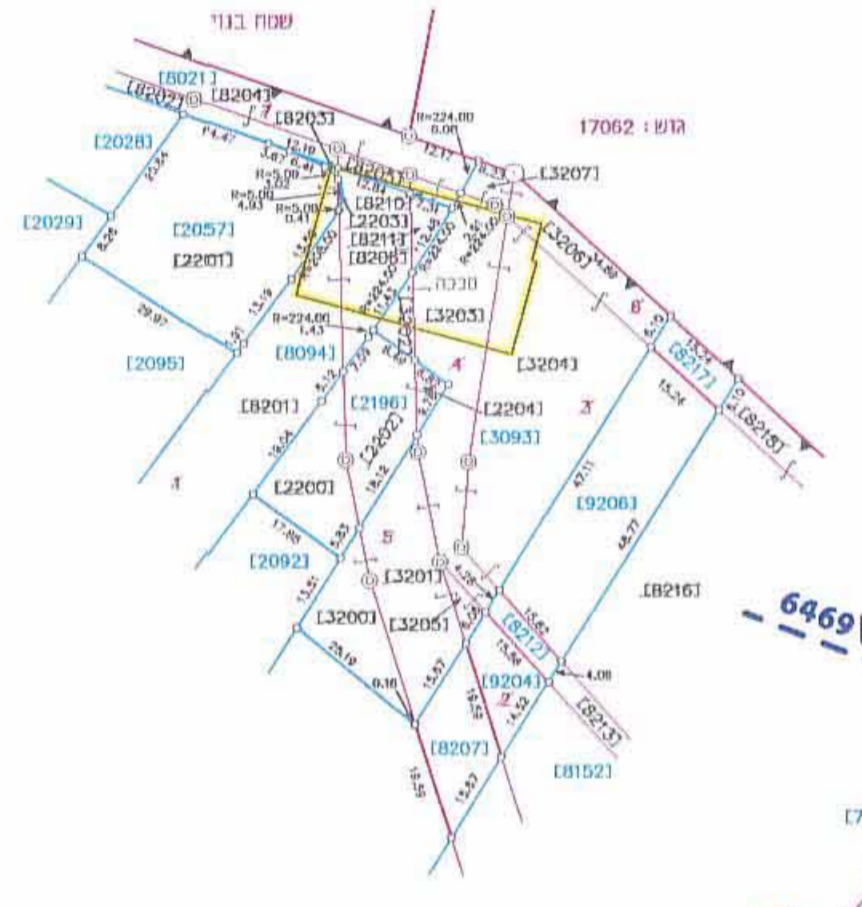
03/1320/מ
 Drawing : 17061-FIN-IG05.dwg
 Plt : 17061-FIN-IG05.Plt
 Pep : 17061-FIN-IG05.Pep

- מחוז : האשפון
- נפה : יזרעאל
- מ/קום : נעורה
- גוש : 17061
- חלקות : 7-1

הועד המבין והכניס תוכנית חלוקה מס' 17061/05
 תאריך: 19.10.11
 מס' תעודת: 6338

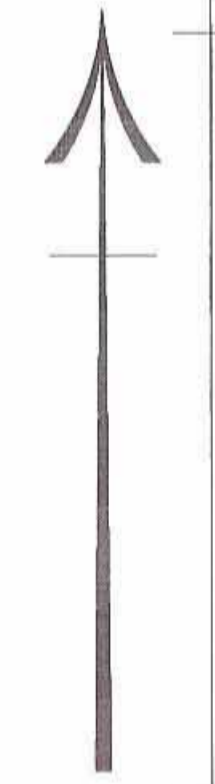
שם בית האב	מספר קבוצת בית אב
מוחמד קאסם זועבי	1
נאף חסן עוביד זועבי	2
עבדאלסלאם וסלמאן חוסיין זועבי	3
חמדאן זועבי	4
פחד עוביד זועבי	5
סעד חסן זועבי	6
סעיד חסן זועבי	7
מוחמד חסן זועבי	8
עבדאלפתאח עבדאללה זועבי	9
עבדאלכרים עבדאללה זועבי	10
עבדאלפתאח סעיד זריקי	11
עבדאלסלאם עבדאללה זועבי	12
חוסיין עיסא ח'אלדי	13
אבריהם עבדאלמח'ד זועבי	14
ח'אלד מוחמד סעד זריקי	15
למסיה מוסא עבדאללה זועבי	16
אחמד מוסא דראסטה	17
קבן יוסף זועבי	18
קבן קיימת	19/1
מדינת ישראל	19/2
רשות הפיתוח	19/3
רמתחה	19/4
נימור פיאר	20

מלואה מס' 1
 קנה מידה 1:1250

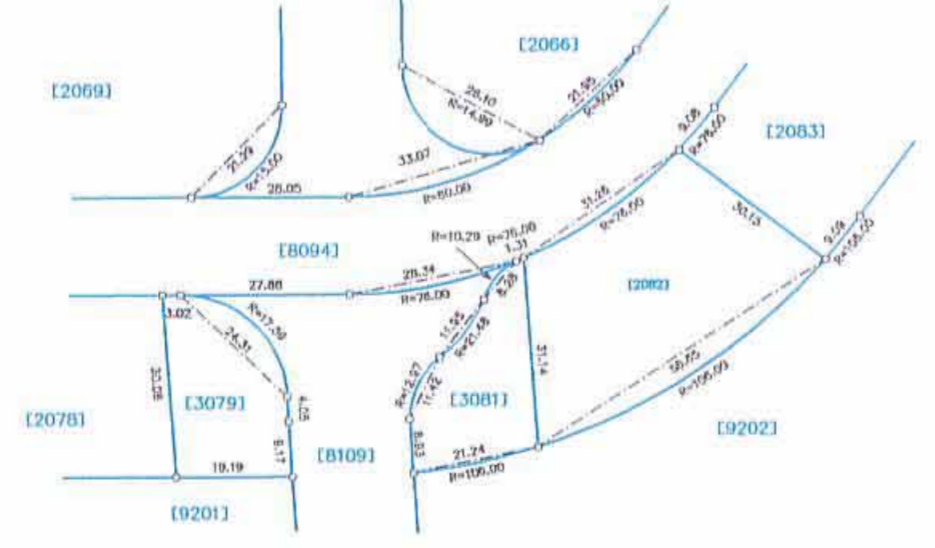


מלואה מס' 2
 חלוקה המשך

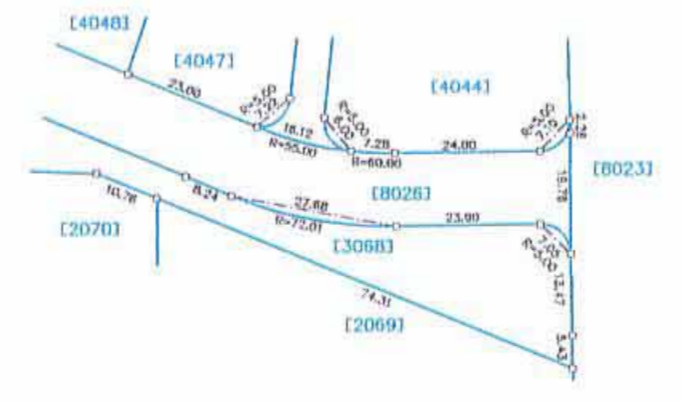
מספרי החלקות		מספרי החלקות		מספרי החלקות	
טופי	בדונג מסר	טופי	בדונג מסר	טופי	בדונג מסר
2028	0.522	2028	0.522	2028	0.522
2029	0.596	2029	0.596	2029	0.596
2030	0.842	2030	0.842	2030	0.842
2031	0.620	2031	0.620	2031	0.620
2032	0.643	2032	0.643	2032	0.643
2033	0.784	2033	0.784	2033	0.784
2034	0.612	2034	0.612	2034	0.612
2035	0.768	2035	0.768	2035	0.768
2036	0.715	2036	0.715	2036	0.715
2037	0.678	2037	0.678	2037	0.678
2038	0.697	2038	0.697	2038	0.697
2039	0.847	2039	0.847	2039	0.847
2040	0.873	2040	0.873	2040	0.873
2041	0.826	2041	0.826	2041	0.826
2042	1.067	2042	1.067	2042	1.067
2043	1.149	2043	1.149	2043	1.149
2052	1.001	2052	1.001	2052	1.001
2053	0.490	2053	0.490	2053	0.490
2054	0.799	2054	0.799	2054	0.799
2055	0.894	2055	0.894	2055	0.894
2058	1.275	2058	1.275	2058	1.275
2059	0.668	2059	0.668	2059	0.668
2060	0.690	2060	0.690	2060	0.690
2061	1.200	2061	1.200	2061	1.200
2062	0.590	2062	0.590	2062	0.590
2063	1.304	2063	1.304	2063	1.304
2064	1.229	2064	1.229	2064	1.229
2065	0.907	2065	0.907	2065	0.907
2066	0.875	2066	0.875	2066	0.875
2069	2.694	2069	2.694	2069	2.694
2070	1.560	2070	1.560	2070	1.560
2071	2.191	2071	2.191	2071	2.191
2072	1.372	2072	1.372	2072	1.372
2073	1.643	2073	1.643	2073	1.643
2076	2.047	2076	2.047	2076	2.047
2077	2.181	2077	2.181	2077	2.181
2078	1.875	2078	1.875	2078	1.875
2082	1.331	2082	1.331	2082	1.331
2083	0.724	2083	0.724	2083	0.724
2084	0.737	2084	0.737	2084	0.737
2085	0.629	2085	0.629	2085	0.629
2086	0.912	2086	0.912	2086	0.912
2087	0.892	2087	0.892	2087	0.892
2088	0.652	2088	0.652	2088	0.652
2089	0.643	2089	0.643	2089	0.643
2090	2.100	2090	2.100	2090	2.100
2091	0.464	2091	0.464	2091	0.464
2092	0.663	2092	0.663	2092	0.663
2095	2.028	2095	2.028	2095	2.028
2200	0.257	2200	0.257	2200	0.257
2201	0.948	2201	0.948	2201	0.948
3068	1.484	3068	1.484	3068	1.484
3079	0.523	3079	0.523	3079	0.523
3081	0.474	3081	0.474	3081	0.474
4044	0.231	4044	0.231	4044	0.231
4045	2.992	4045	2.992	4045	2.992
4046	0.678	4046	0.678	4046	0.678
4047	1.287	4047	1.287	4047	1.287
4048	0.582	4048	0.582	4048	0.582
4049	0.447	4049	0.447	4049	0.447
4050	0.451	4050	0.451	4050	0.451
4050	0.452	4050	0.452	4050	0.452



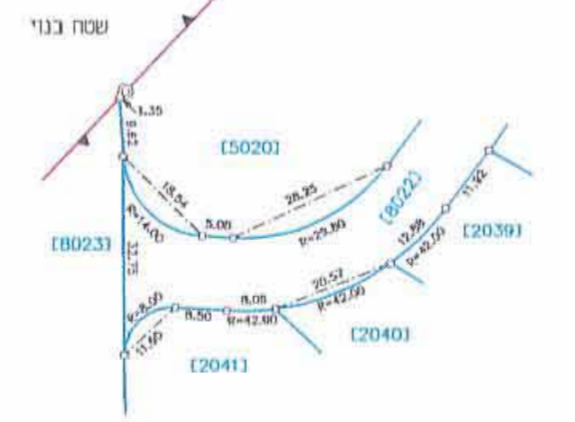
מלואה מס' 5
 קנה מידה 1:1250



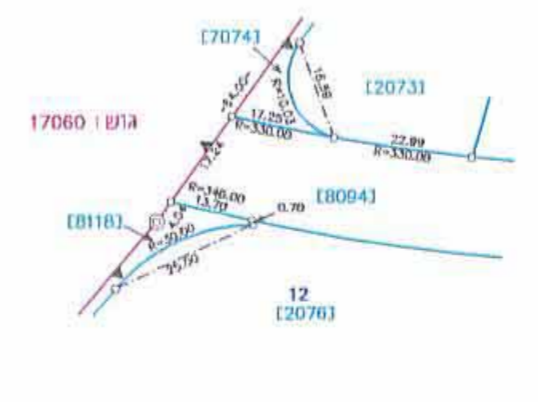
מלואה מס' 4
 קנה מידה 1:1250



מלואה מס' 3
 קנה מידה 1:1250



מלואה מס' 2
 קנה מידה 1:1250



20/07/2011
 המשרד לתיירות

אני מאשר בזה כי תוכנית זו היא העתק נכון של תרשים המדידה שבוצעה ביום 01/08 שנה 2002 וכי הוא מתאים לדגם אדום מצבם ובכוליותיהם של המקרקעין המתוארים בה ותכלית העדכון היא תיקון טעות

תאריך גמר הכנת התוכנית: 05/09/2007
 מקום: נצרת

עזמל אבו תחא - מודדים מוסמכים
 נצרת - ת.ד. 2527 מיקוד 16124 טל' - 04-6569782
 קק"מ - 04-6465295

- מקרא**
- גבול תכנית מס' 14131/2
 - גבול גוש
 - גבול חלקה רשומה
 - גבול חלקה חתומה
 - גבול מגרש
 - ש חלוקה משנה
 - מס' חלוקה רשומה
 - מס' מגרש
 - מס' קבוצת בית אב
 - סכנה לרדיסה / תוברה

- הערות**
- הגבולות ושטח החלוקה רצף ובלקוח תחפית גוש רישום מס' 17061.
 - כל הגבולות שלא תוארו אחרת הם מסוג: לא מסויד.
 - הגבולות והפרטים נמדדו במשטח קוטר בית.
 - המדידה קשורה לרשום ישראל החדשה 2005.
 - החלוקה בין בני האב והכנה בהתאם לצדדיות ועד אדמות ועברה תוציני בני האב.
 - הרשימה שדוכנה בהתאם לתוכנית מואר ענורה מס' 14131/2 נרשם עדיין מס' 6 תואריך יואר 2008 לתוך חוקר, ובנוסף לתואר אישור התוכנית נש" החלטת ועדה מקומית ובלבד בישרה מס' 122 בתאריך 30/3/08.
 - לא ניתן ריחוק בניה בתנאים אחר אחר בני מבנה חורג אלא רק לאזור הריסת מבנה זה.

תאריך עדכון אחרון: 20.07.2011