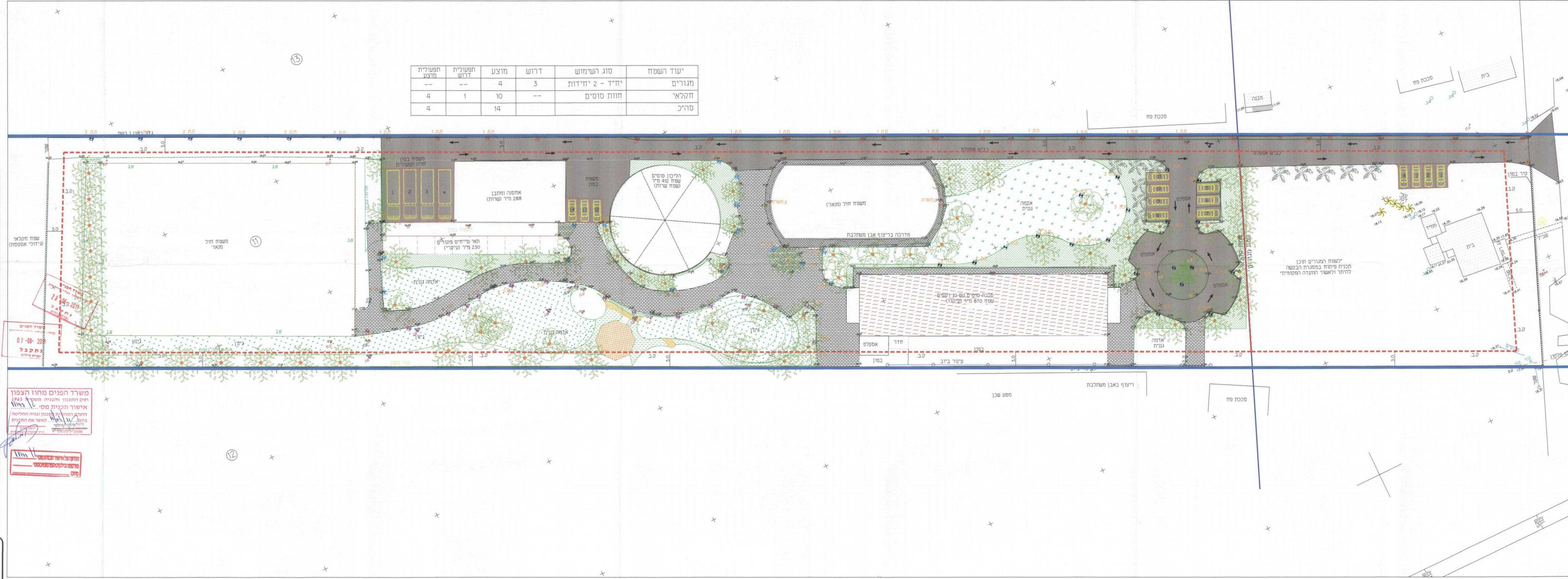


יעוד השטח	סוג השימוש	דרוש	מוצע	תפועלית חדשה	תפועלית מוצע
מגורים	יחיד - 2 יחידות	3	4	--	--
חקלאי	חוות סוסים	--	10	1	4
סריח			14		4



מקור א:

- שדות
- דשא
- אבן משלבת
- אמצע סט
- עדר חארה
- ראש מערכת
- עץ נשתינה
- קו ברין מוצע

משרד הפנים  
מחוז השרון  
18.11.2008  
ד"ר עופר

קנה מידה: 1:250

לעיון:  כביצוע:

תאריך: 03.08.08 מודורה: 3

לעיון  
26.08.08

פרויקט: חוות סוסים  
מש' ברור - בן עמי

מס' פרויקט: 1  
שם התכנית: חקלאית

חננו: עזרא סגלי  
שטח: עזרא

שטח: סגלי  
שטח: עזרא

עזרא סגלי  
גינת ופיתוח

טל: 054-5600329

משרד הפנים מחוז הצפון  
רוס תוכנו והכנה תשס"ח 1865  
אישור תכנית מס' 11  
הועד המחוזי לתכנון ובנייה החליטה  
ביום 11.11.08 לאשר את התכנית  
סגלי עופר

הדו"ח אישור התכנית מס' 11  
מס' 11