

מסמך 3 גולן 3
21/12
2009675

תכנית מסי מקלכר 15625/1

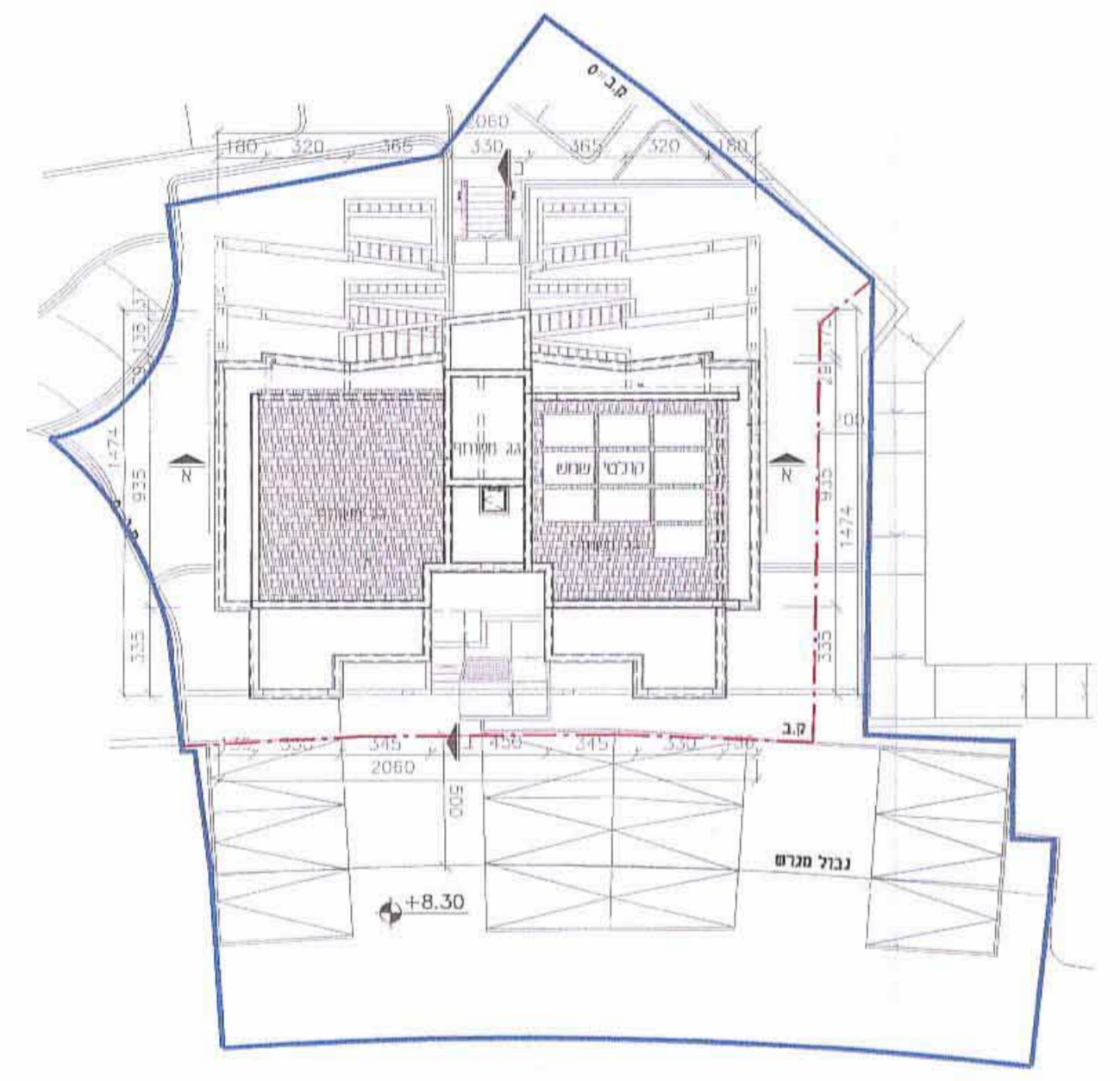
מיטל מכוש רחי אנקור
נספח בניוי

איחוד חולקה	סמכות ראשית	אופי התכנית
ללא איחוד חולקה	ועדה מקומית	ריתורים או השמות
מחוז:	הצפון	מחוז
מרחב תכנון מקומי:	כרמיאל	מרחב תכנון מקומי:
רשות מקומית:	כרמיאל	רשות מקומית:
שטח התכנית:	994.00 מ"ר	שטח התכנית:
קנה מידה:	1:250	קנה מידה:
גושים וחלקות בתכנית:		
גוש	סוג הגוש	חלקות בשלמותן
19949	מוסדר	51

הודעה בנקופית לרשות
מסמך מס' 15625/1
28.11.12
אישור על אישור תכנית מסי מקלכר
מורסם בולקוט הפרסומים מסי
מיום

זחומות מוסד התכנון:

שלב: מילוי תואים לזמן תוקף מהדורה: 2 תאריך: 19.12.2011



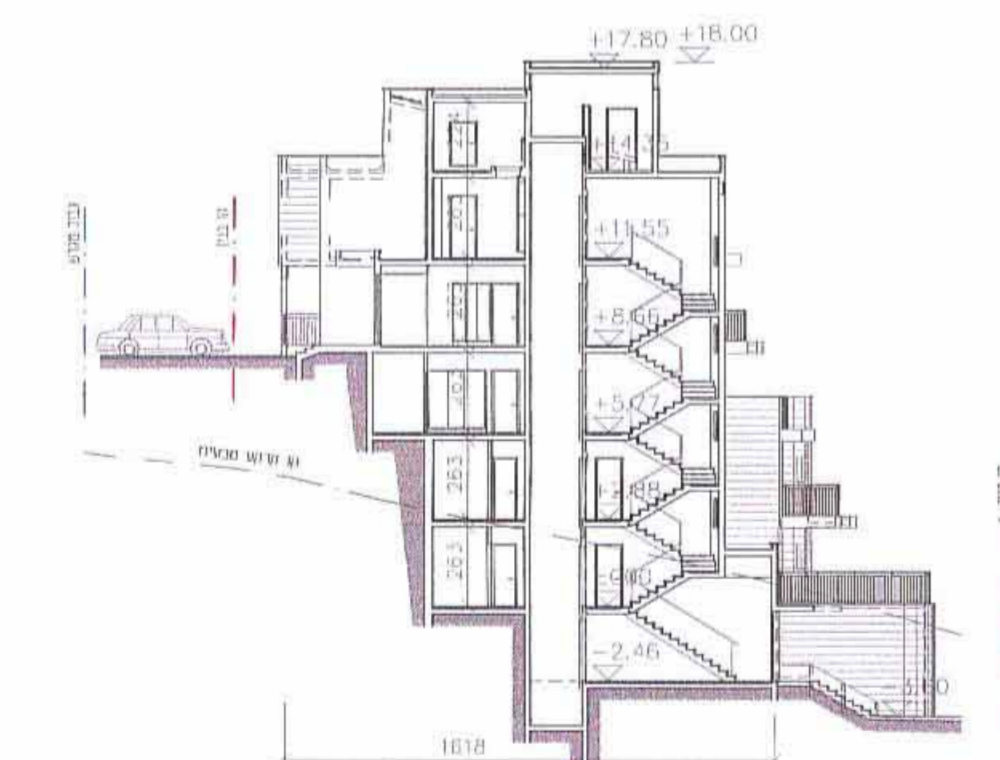
תכנית גגות
קנ"מ 1:250



מפלס רחוב (+8.66)
(כניסה נגישה למבנה)
קנ"מ 1:250



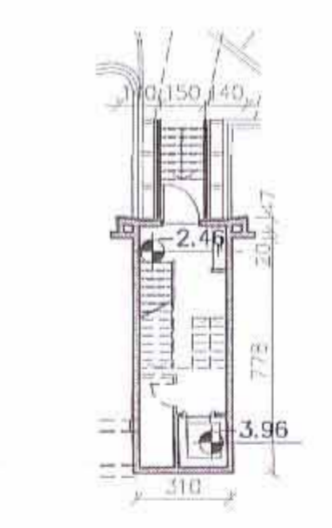
מפלס כניסה ראשית (±0.00)
קנ"מ 1:250



חתך ב-ב
קנ"מ 1:250



חתך א-א
קנ"מ 1:250



מפלס קומה תחתונה (-2.46)
קנ"מ 1:250

גולן אדריכלים
רח' יגור 2, חיפה 32626
טל רב קווי 04-8224511 04-8224515 פקס
E-mail: golanarc@inter.net.il
1
08.10.12

תכנית בניוי

יולה איטלקית גבעת מכוש
בניין A

מיטל הנדסה ושרותים בע"מ
1

מסמך 15625/1 מסמך מס' 15625/1
מסמך מס' 15625/1