

חוק התכנון והבנייה תשכ"ה - 1965
מחוז הצפון
מרחב תכנון מקומי "בקעת בית הכרם"

תכנית מתאר מחוזית
תמ"מ 2, שינוי 49

הרחבת הישוב אל שאג'ור
(מג'ד אל כרום, בענה, דיר אל אסד)

תשריט הנחיות סביבתיות לפיתוח

מגיש התכנית: הועדה המחוזית לתכנון ולבניה - מחוז הצפון
 ת.ד. 595 קרית הממשלה - נצרת עילית
 מיקוד 17000, טל: 04-6508503

בעל הקרקע: מדינת ישראל (ממ"י)
 קרית הממשלה, ת.ד. 580, נצרת עילית 17105
 טל: 04-6558211 פרטיים

שטח התכנית: כ-7290 דונם

הקרקעות הכלולות: מעודק לנובמבר 2011

גושים בשלמות: 18815, 18816, 18817, 18821, 18822, 18812, 18813, 18814, 18818, 18819, 18966, 18967, 18968, 18970, 18971, 18820, 18909, 18913, 18969, 18976, 18977, 18979, 19031, 19036, 19037, 19038, 19039, 19040, 19049, 19050, 19051, 19052, 19053, 19057, 19058, 19059

גושים בחלקיות: 18815, 18816, 18817, 18821, 18822, 18812, 18813, 18814, 18818, 18819, 18966, 18967, 18968, 18970, 18971, 18820, 18909, 18913, 18969, 18976, 18977, 18979, 19031, 19036, 19037, 19038, 19039, 19040, 19049, 19050, 19051, 19052, 19053, 19057, 19058, 19059

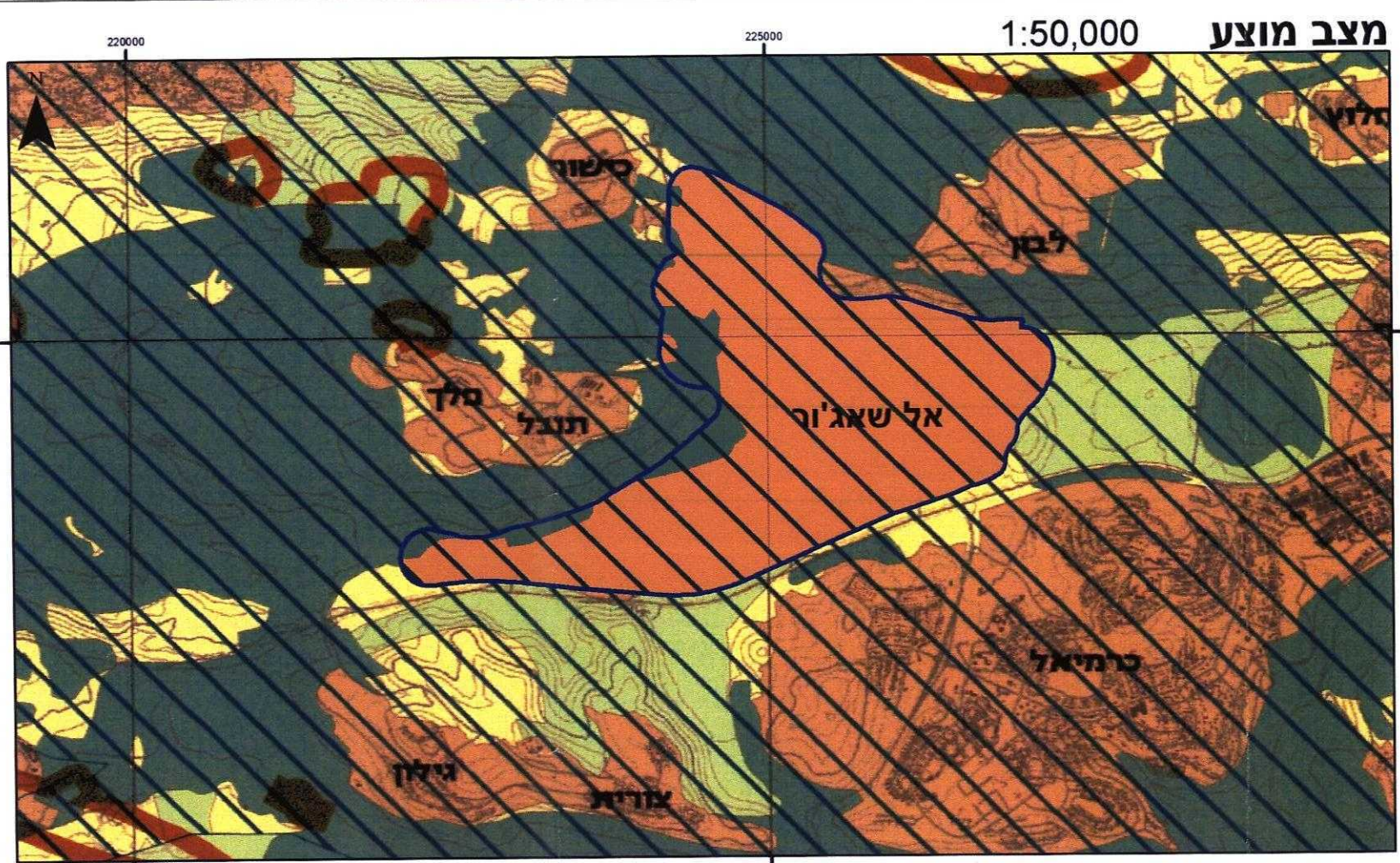
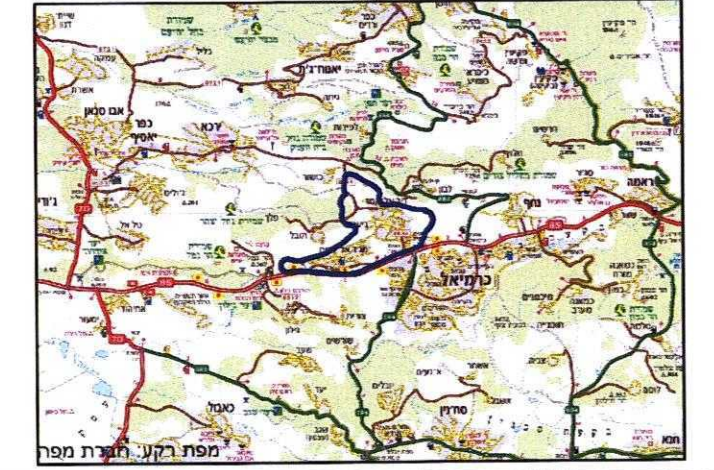
וכן גושים לא מוסדרים בתחום הקו הכחול

אשר למתן תוקף

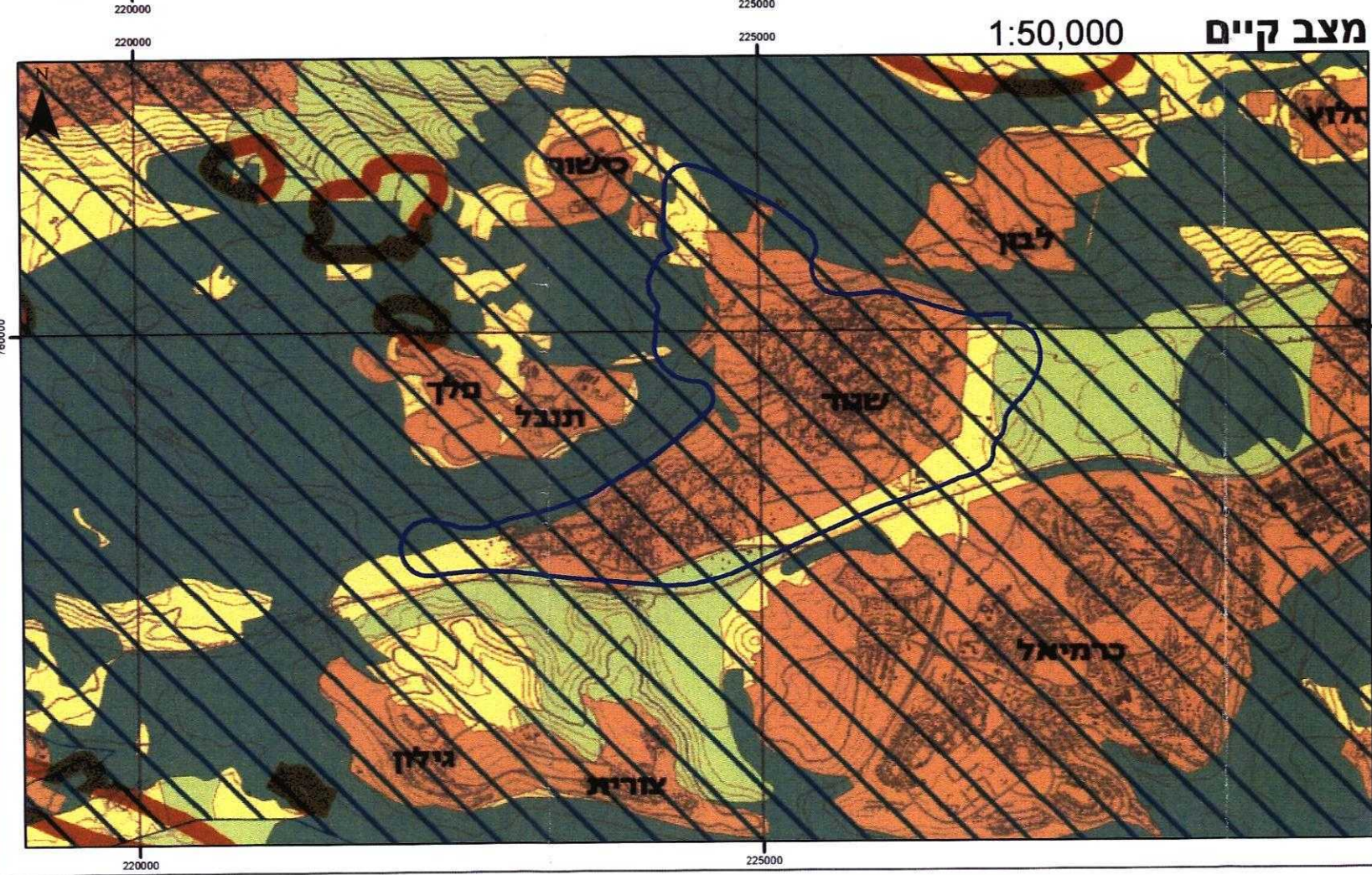
מר עמרם קלעני
 מנכ"ל משרד הפנים
 ויו"ר המועצה הארצית לתכנון ובניה

אשר מ"י המועצה הארצית לתכנון ולבניה
 בישיבה מס' 373 (ת"ת)
 מיום: 19/9/08

תרשים סביבה 1:250,000



- מקרא**
- גבול התכנית
 - שטח ללא הגבלות סביבתיות
 - שטח מוגן מפיתוח
 - שטח בעל חדירות גבוהה למשקעים
- מקרא לפי תמ"מ 9/2**
- (1) שטח מוגן מפיתוח
 - (2) שטח לפיתוח מותנה
 - (3) שטח לפיתוח שימוש קרקע מוגדר
 - (4) שטח חשף למסדרים
 - (5) שטח בעל חדירות גבוהה למשקעים
 - (6) שטח ללא הגבלות סביבתיות



תאריך הפקת המפה:
 דצמבר 2011

משרד הפנים - מינהל התכנון
 אגף מידע גיאוגרפי וטכנולוגיית מידע

X:\ארכיון מידע גיאוגרפי\ברוקלינג 2\שני 49\תחמ 2 שני 49 - תשריט הנחיות סביבתיות.mxd