

משרד התכנון והערים
מחוז הדרום
תאריך: 07.03.2012
בג"מ: 512732488

נספח נוף

איווד וחלוקה	מסכות ראשית סוג התוכנית	היתר/הרשאות
כרא איווד וחלוקה	מחודית	תכנית מפורשת

מחוז: צפון
מרחב תכנון מקומי: מעלה נפתלי
רשות מקומית: עיריית מעלות תרשיחא
ישוב: מעלות תרשיחא
שטח התכנית: 11.70 דונם (מדוד גרפי)
קנה מידה: 1:500

גושים וחלקות בתכנית:

גוש	סוג הגוש	חלקות בשמורתן	חלקי חלקות
18598	מוטדר	20, 26, 28	16, 25, 27, 29, 30
18599	מוטדר	17	5, 16, 18, 19, 31
18488	לא מוטדר	-	חלק הגוש

מודד	יוסף עלי
מחזור	פקרעין
טלפקס	054-4802781
טלפון	04-9972017

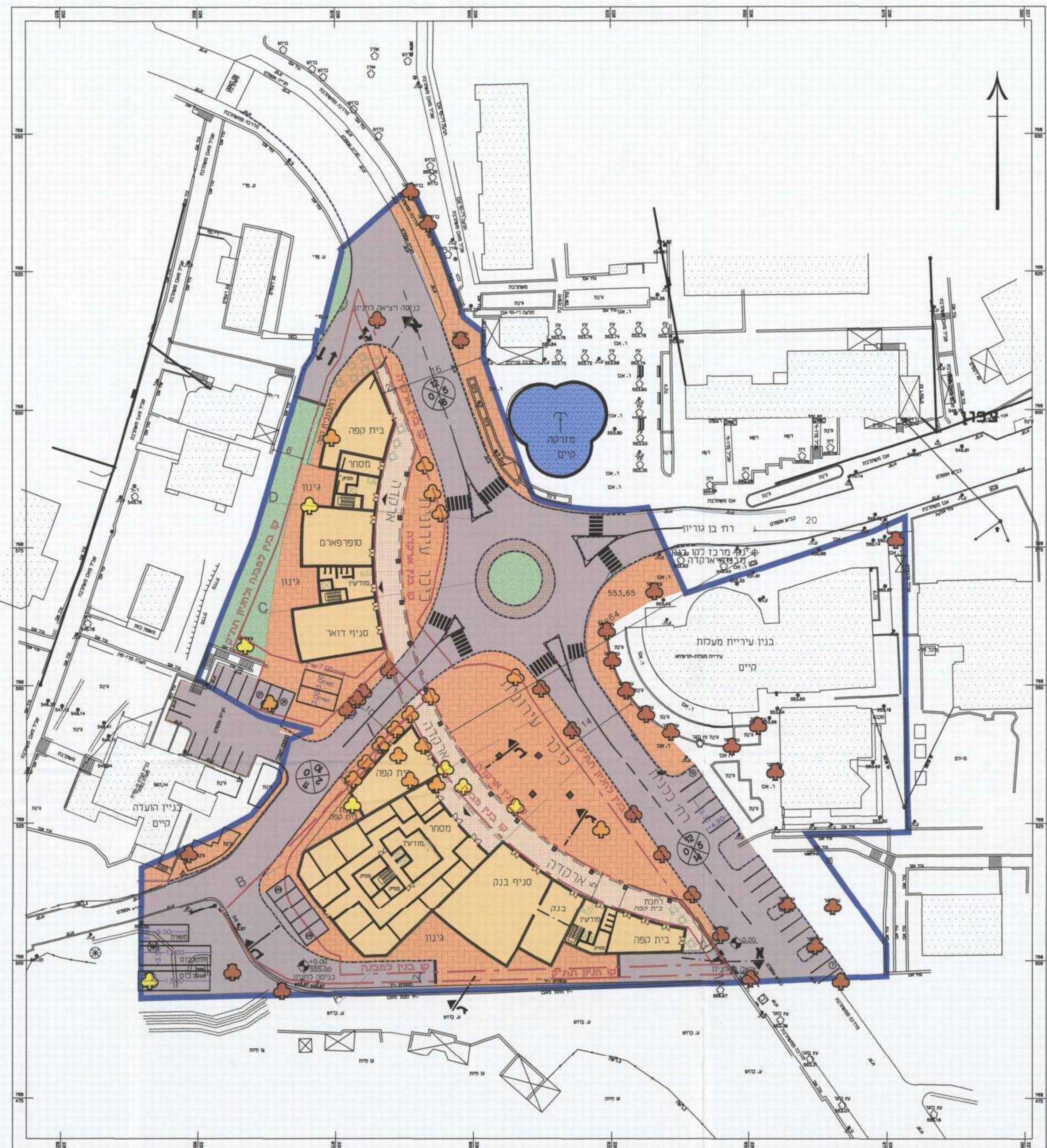
שלב: מתן חוקה מחזור: 1 תאריך: 31.01.2012

חתימות מוסד התכנון:

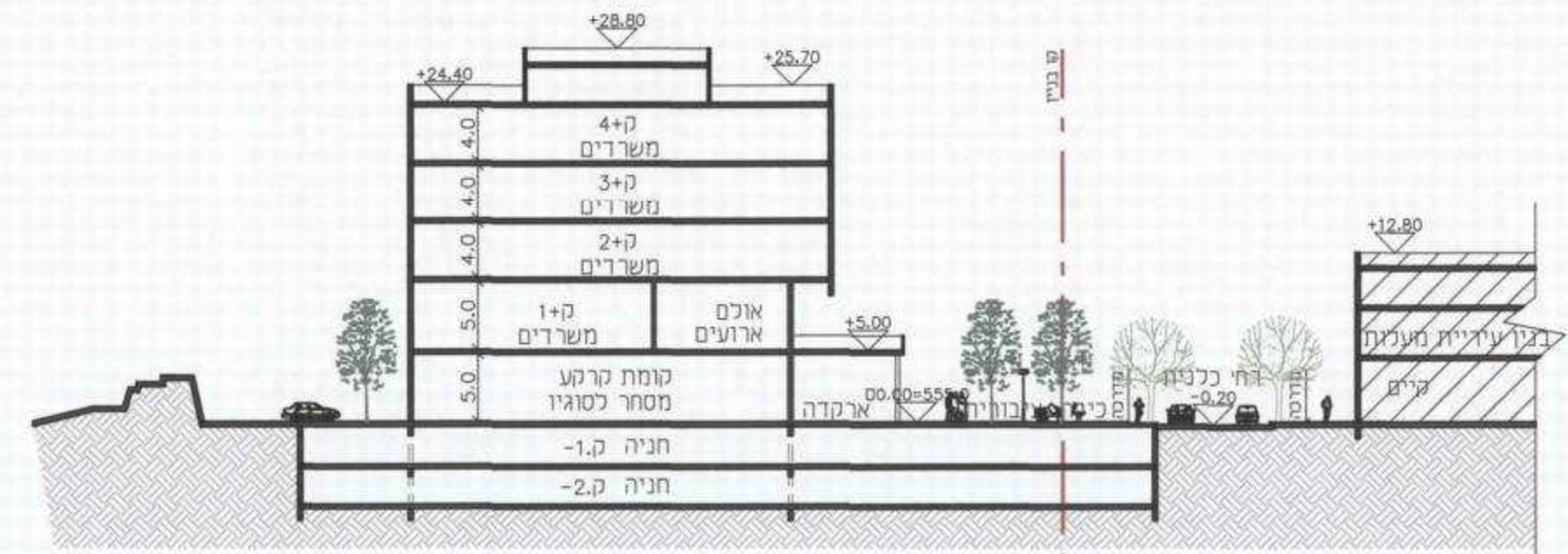
חוק התכנון והערים, תשכ"ב, 1962
אישור הבית מס' 1962
החלטת מועצת התכנון והערים
מיום 07.03.2012
מס' 512732488
חוק התכנון והערים, תשכ"ב, 1962

שמות וחתימות:

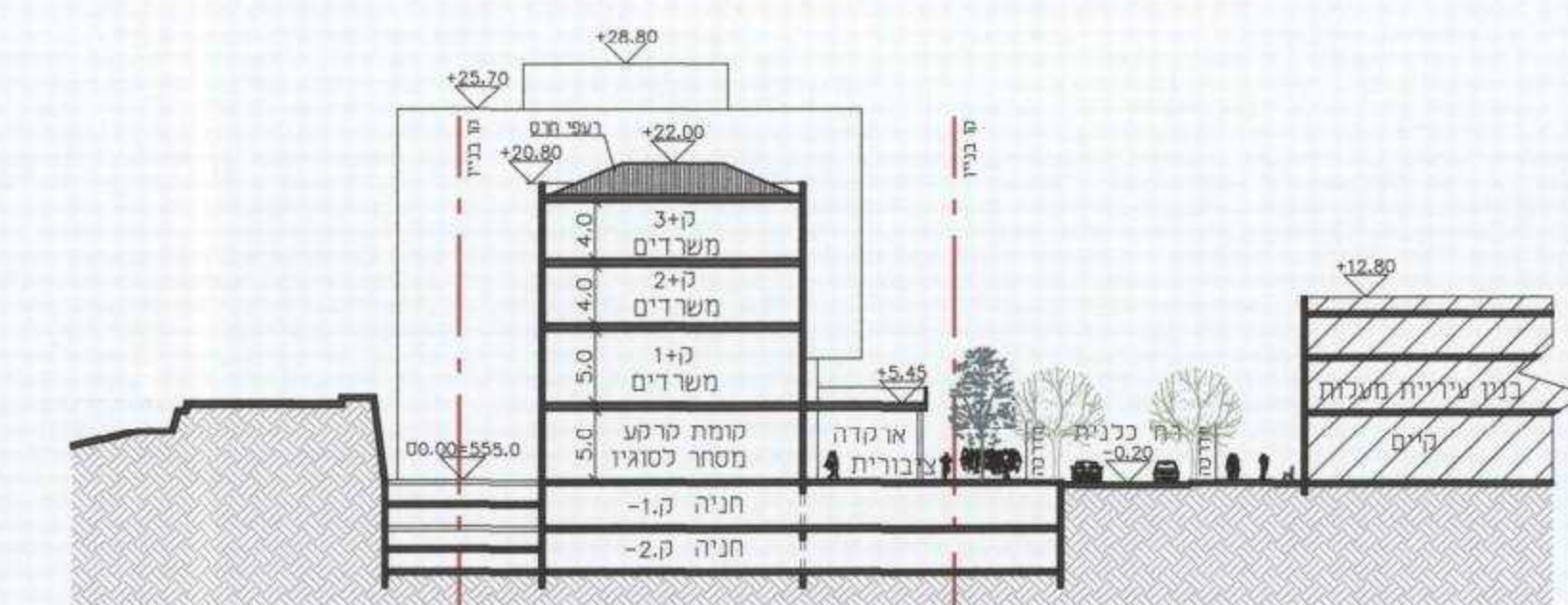
תאריך	שם פרטי ומשפחה	מספר זהות	שם וטופר תאגיד	חתימה
31.01.12	מגישי התוכנית		עיריית מעלות תרשיחא	יוסף עלי
31.01.12	יוזם בפועל		הועדה לתכנון ובנייה	יוסף עלי
31.01.12	בעלי ענין בקרקע		חברת ישראק	ע"י ח"מ
31.01.12	עורך התוכנית	30007439	אבי מולדנו	אבי מולדנו
31.01.12	עורך נספח נוף	05509865	אמיר בלום	אמיר בלום
31.01.12	עורך נספח תנועה	058193616	ראמן חזיראלדיו	ראמן חזיראלדיו
31.01.12	עורך נספח מים, ביוב וניקוז	030096374	יוסי וינברג	יוסי וינברג



- ♣ עץ לעקירה
- ♣ עץ להעמקה
- ♣ עץ לשימור



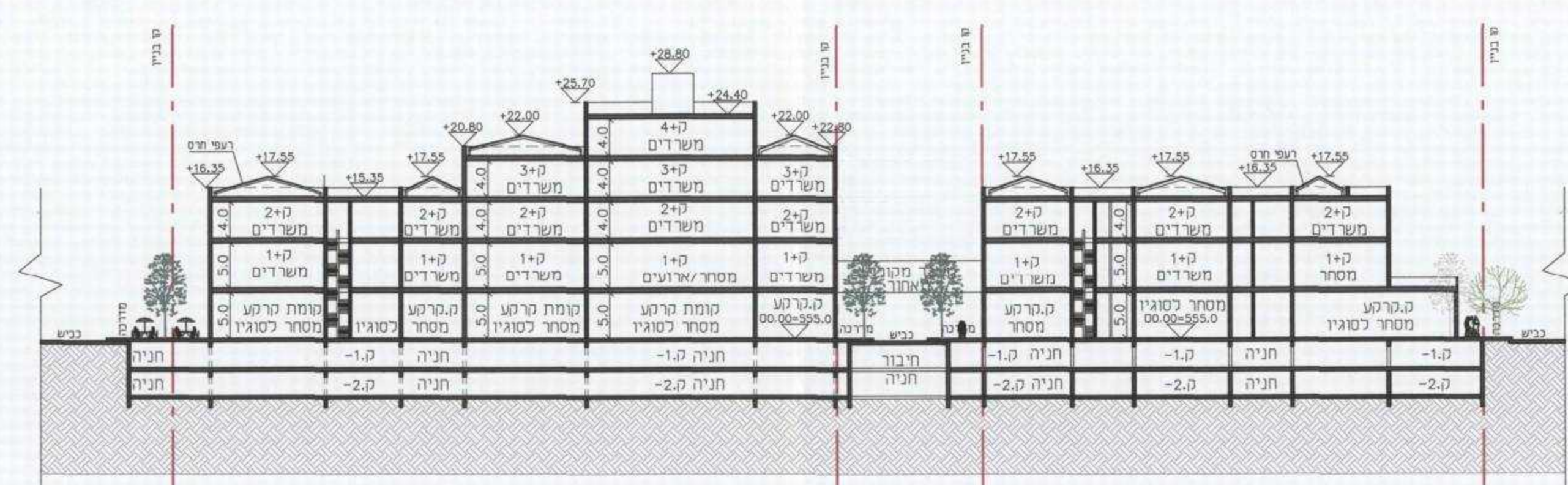
חתך ב-ב
קני"מ 1:500



חתך ג-ג
קני"מ 1:500



חזית קדמית מרחי כלנית לכיכר העירונית
קני"מ 1:500



חתך א-א
קני"מ 1:500