

# תכנית מס' ג/16209 כחל-בית עלמין

תכנית מפורטת

## נספח בינוי-מנחה

איווד החלוקה	מסכות ראשית והספלה בתכנית	רותרים או הרשאות
ללא איווד וחלוקה	ענדה מחודדת	תכנית פניון מסודה לרשימת רותרים או הרשאות

מחזור : 13592  
 מרחב תכנון מקומי : גליל עליון  
 רשות מקומית : מ.א. מברואת החרמון  
 ישוב : כחל  
 שטח התכנית : 89 דונם  
 קנה מידה : 1:250

### גושים וחלקות בתכנית:

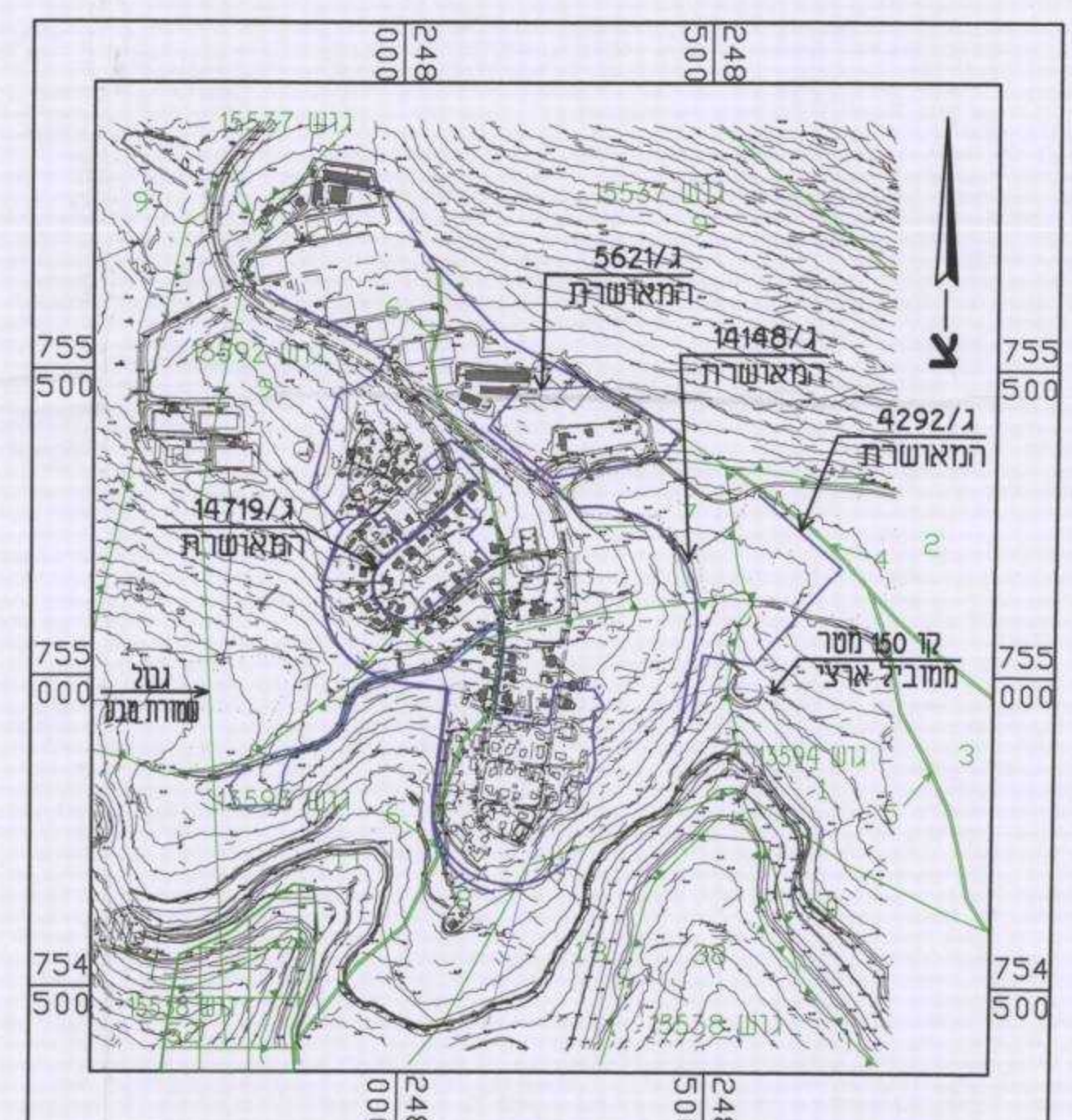
גוש	סוג הגוש	חלקות בשלמותן	חלקי חלקות
13592	מוסדר	-	9
13593	מוסדר	-	11

**מוסד הפנים מחוז צפון**  
 חוק חובת הכנסה והכנסות (1948)  
 אישור תכנית מס' 16209/ג  
 הועדה המחוזית לתכנון ובנייה  
 כיום  
 משרד הפנים  
 יו"ר הרשות המחוקקת

שלב: תוקף  
 מהדורה: 1  
 תאריך: 11.2014

### שמות וחתימות:

<b>יוזם התכנית</b>	מטעם: מועצה אזורית מברואת החרמון סוכנות: צומת כח- ד.גליל עליון 12000 טל: 04-6818010 דואר: moza@mevot-harmon.org.il
<b>מגיש התכנית</b>	מטעם: מועצה אזורית מברואת החרמון סוכנות: צומת כח- ד.גליל עליון 12000 טל: 04-6818010 דואר: moza@mevot-harmon.org.il
<b>בעל חזקת בקרקע</b>	מטעם: מינהל מקרקעי ישראל סוכנות: רחוב חרמון 2 ת.ד. 680 נצרת עילית טל: 04-6558211 דואר: tzofen@mmi.gov.il
<b>עורך התכנית</b>	מטעם: אביש מאוב תשן אורכימי ובידי שרים בע"מ סוכנות: כוריס ד.ג. חבל כוריס 12391 טל: 04-6934977 דואר: a-taub@arok.net.il
<b>מודד</b>	מטעם: סבאג מודדים סוכנות: שד' תל חי 93 קרית שמונה ת.ד. 255 טל: 04-6958844 דואר: sabogeng@tdn.net.il



תרשים התמצאות כללית קנ"מ 1:10,000



נספח בינוי-מנחה קנ"מ 1:250

**סבאג מהנדסים בע"מ**  
 מדידות, הנדסה אדריכלית, תכנון ואדריכלות  
 שד' תל-חי 93 מרית שמונה ת.ד. 255  
 טל: 04-6902818 04-6958844  
 Email: sabag@sabogeng.co.il

מס תכנית: 3916-10/08  
 תאריך: 26/02/02  
 חתימה: 16/03/08

- הערות:-
- 1- המפה הוכנה לשם תכנון.
  - 2- קווי רחוב ויעודי קרקע נקבעו לפי תכנית ג/16209/ג.
  - 3- המפה מבוססת על מפת גוש 13593
  - 4- המפה קשורה לרשת הקואי החדשה והגבהים הארצית לא לצרכי רישום