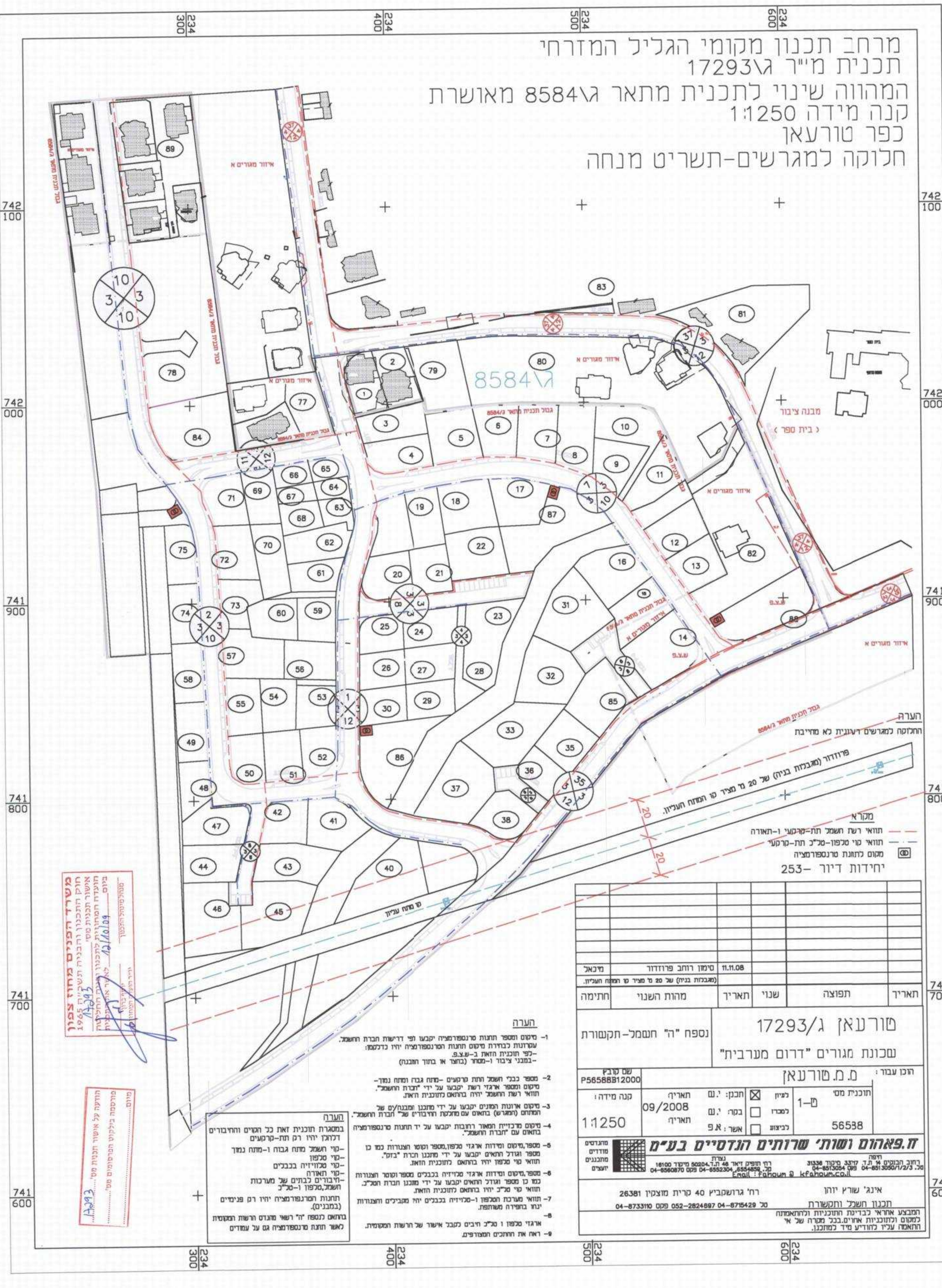


מרחב תכנון מקומי הגליל המזרחי
 תכנית מ"ר 17293/ג
 המהווה שינוי לתכנית מתאר 8584 מאושרת
 קנה מידה 1:1250
 כפר טורעאן
 חלוקה למגרשים-תשריט מנחה



תשריט חלוקה למגרשים
 מס' תשריט: 5970/1/2
 מס' תכנית: 17293/ג
 מס' ת.מ.מ: 8584/ג
 מס' ח.מ.מ: 26381
 מס' ח.מ.מ: 26381
 מס' ח.מ.מ: 26381

מס' ח.מ.מ: 26381
 מס' ח.מ.מ: 26381
 מס' ח.מ.מ: 26381

- הערות**
- 1- מיקום ומספר תחנות סרנספורמציה יקבעו לפי דרישות חברת החשמל. עקרונות לכדורת מיקום תחנות הסרנספורמציה יהיו כדלקמן:
 -לפי תוכנית הזאת ב-ש.צ.פ.
 -במבני ציבור ו-מסחר (בחוץ או בתוך החבלת).
 - 2- מספר כבלי חשמל תחת קרקעים - מתח גבוה ומתח נמוך - מיקום ומספר ארזי רשת יקבעו על ידי "חברת החשמל". תחלי רשת החשמל יהיה בתחום לתוכנית הזאת.
 - 3- מיקום ארונות המונים יקבעו על ידי מוכנן התכנון/המחלק של התחום (המגרש) בתאום עם מחלקת החיבורים של חברת החשמל.
 - 4- מיקום מכונני המארז רחבות יקבעו על ידי תחנת סרנספורמציה בתאום עם "חברת החשמל".
 - 5- מספר, מיקום ומידות ארזי סלפון, מספר ומיקום הצנורות כמו כן מספר וגודל תאומים יקבעו על ידי מתכנן חברת "בזק". תחלי קיי סלפון יהיו בתחום לתוכנית הזאת.
 - 6- מספר, מיקום ומידות ארזי מניזיה בכבלים מספר ומיקום הצנורות כמו כן מספר וגודל תאומים יקבעו על ידי מתכנן חברת הסל"כ. תחלי קיי סל"כ יהיו בתחום לתוכנית הזאת.
 - 7- תחנות סרנספורמציה יהיו רק פנימיים (במבנים).
 - 8- ברחוב נספח ז"ר רשאי מתכנן הרשות המקומית לאשר תחנת סרנספורמציה גם על עמודים.
 - 9- רחוב את תחנות הסלפון.

תאריך	תפוצה	שנוי	תאריך	מרות השנוי	חתימה
<p>טורעאן ג/17293 שכונת מגורים "דרום מערבית"</p>					
<p>הוכן עבור: מ.מ.מ. טורעאן</p>					
שם קובץ	P56588B12000				
תוכנית מס'	מס' תכנון	תאריך	קנה מידה		
1-0	17293/ג	09/2008	1:1250		
מס' ח.מ.מ:	מס' ח.מ.מ:	מס' ח.מ.מ:	מס' ח.מ.מ:		
56538	26381	26381	26381		
<p>ח.פ.א.ה.ו.ש.ו.ת' שרותים הנדסיים בע"מ</p>					
<p>ר"ח גרושקביץ 40 קרית מוצקין 26381 טל: 04-875429 04-2624897 052-2624897 פקס: 04-873331</p>					
<p>אינג' שורץ יורן תכנון חשמל ותקשורת</p>					
<p>המבצע אחראי כבדיית התוכנית ולהתאמתה למקום ולתוכניות אחרים. בכל מקרה של אי התאמה עליו להודיע מיד למתכנן.</p>					