

מחזור הצפון
מרחב תכנון מקומי: לב הגליל
תחום שיפוט: עראבה
תכנית נ/10598

שנת התכנון ת.מ.מ. 2 מיעוד חומכאי כמוגרים
 שטחים פתוחים, שטחים לשטח ציבורי, דרכים
 דרכי גישה, שטחים משויכים למסחר ומגורים

שם יסוב: עראבה
בעל המקרקע: ממי ואחרים - נרות עליה
גניש התכנית: ועדה מקומית לב הגליל - חס-ח
 מעצה מקומית עראבה - עראבה
עורכים: ד"ר מתיאס ראסם - נמר ננא
 טלפון: 6519465; פקס: 6519465
 ד"ר דראשה מוחמד - אכסאל
 טלפון: 6560659; פקס: 6560659
 אדרי מרים ארו - ירושלים
 טלפון: 09-7447150; פקס: 09-7447150

גבול עבודה

יועצים: יועץ נרף; אדרי נונו ציפי; חוד הערוץ
 יועץ דרכים ותחבורה: אריאל מילרנסקי סטטיסטיק
 חן 17547, 17547; נמרוד - נמרוד: 17802;
 טל. 04-645006; פקס 04-645038

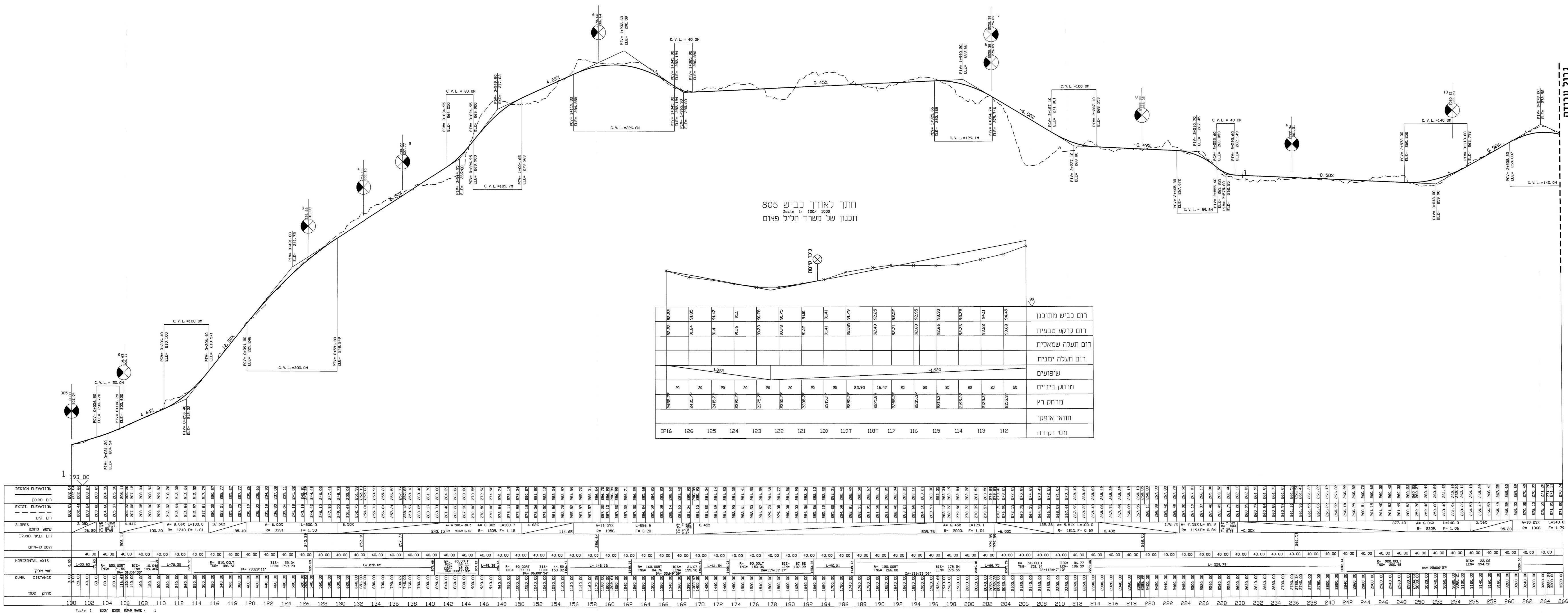
שטח התוכנית: כ: 786 דונם

נספח תבועה: מספר 2
 כביש מאספ מס' 1
 חתר לאורך
 גבול מס' 1
 נקיל 1:250/250

תאריך	סוג שינוי
05-04-2001	הכנה
07-08-2004	עלונה
06-06-2008	עלונה
20-06-2010	עלונה

זמניות

תחם משתי	יום הזמנית	שור הזמנית	גבל השוק	שורים



חתר לאורך נביש 805
 Scale: 1:100/1000
 תכנון של משרד חייג פאום

מס' נקודה	תוואי אופקי	מרחק ביניים	שיפועים	רום העלה שמיאלית	רום נקוט טבעית	רום כביש מחוכנו
126	8	24.95	1.80%	92.25	92.25	92.25
125	8	24.95	1.80%	91.4	91.4	91.4
124	8	24.95	1.80%	91.4	91.4	91.4
123	8	24.95	1.80%	91.4	91.4	91.4
122	8	24.95	1.80%	91.4	91.4	91.4
121	8	24.95	1.80%	91.4	91.4	91.4
120	8	24.95	1.80%	91.4	91.4	91.4
119T	8	24.95	1.80%	91.4	91.4	91.4
118T	8	24.95	1.80%	91.4	91.4	91.4
117	8	24.95	1.80%	91.4	91.4	91.4
116	8	24.95	1.80%	91.4	91.4	91.4
115	8	24.95	1.80%	91.4	91.4	91.4
114	8	24.95	1.80%	91.4	91.4	91.4
113	8	24.95	1.80%	91.4	91.4	91.4
112	8	24.95	1.80%	91.4	91.4	91.4

STATION	DESIGN ELEVATION	EXIST. ELEVATION	SLOPES	ARC LENGTH	CHORD DISTANCE	CHORD BEARING
100	92.00	92.00	4.44%	40.00	39.98	135.65
102	92.00	92.00	4.44%	40.00	39.98	135.65
104	92.00	92.00	4.44%	40.00	39.98	135.65
106	92.00	92.00	4.44%	40.00	39.98	135.65
108	92.00	92.00	4.44%	40.00	39.98	135.65
110	92.00	92.00	4.44%	40.00	39.98	135.65
112	92.00	92.00	1.80%	40.00	39.98	135.65
114	92.00	92.00	1.80%	40.00	39.98	135.65
116	92.00	92.00	1.80%	40.00	39.98	135.65
118	92.00	92.00	1.80%	40.00	39.98	135.65
120	92.00	92.00	1.80%	40.00	39.98	135.65
122	92.00	92.00	1.80%	40.00	39.98	135.65
124	92.00	92.00	1.80%	40.00	39.98	135.65
126	92.00	92.00	1.80%	40.00	39.98	135.65
128	92.00	92.00	1.80%	40.00	39.98	135.65
130	92.00	92.00	1.80%	40.00	39.98	135.65
132	92.00	92.00	1.80%	40.00	39.98	135.65
134	92.00	92.00	1.80%	40.00	39.98	135.65
136	92.00	92.00	1.80%	40.00	39.98	135.65
138	92.00	92.00	1.80%	40.00	39.98	135.65
140	92.00	92.00	1.80%	40.00	39.98	135.65
142	92.00	92.00	1.80%	40.00	39.98	135.65
144	92.00	92.00	1.80%	40.00	39.98	135.65
146	92.00	92.00	1.80%	40.00	39.98	135.65
148	92.00	92.00	1.80%	40.00	39.98	135.65
150	92.00	92.00	1.80%	40.00	39.98	135.65
152	92.00	92.00	1.80%	40.00	39.98	135.65
154	92.00	92.00	1.80%	40.00	39.98	135.65
156	92.00	92.00	1.80%	40.00	39.98	135.65
158	92.00	92.00	1.80%	40.00	39.98	135.65
160	92.00	92.00	1.80%	40.00	39.98	135.65
162	92.00	92.00	1.80%	40.00	39.98	135.65
164	92.00	92.00	1.80%	40.00	39.98	135.65
166	92.00	92.00	1.80%	40.00	39.98	135.65
168	92.00	92.00	1.80%	40.00	39.98	135.65
170	92.00	92.00	1.80%	40.00	39.98	135.65
172	92.00	92.00	1.80%	40.00	39.98	135.65
174	92.00	92.00	1.80%	40.00	39.98	135.65
176	92.00	92.00	1.80%	40.00	39.98	135.65
178	92.00	92.00	1.80%	40.00	39.98	135.65
180	92.00	92.00	1.80%	40.00	39.98	135.65
182	92.00	92.00	1.80%	40.00	39.98	135.65
184	92.00	92.00	1.80%	40.00	39.98	135.65
186	92.00	92.00	1.80%	40.00	39.98	135.65
188	92.00	92.00	1.80%	40.00	39.98	135.65
190	92.00	92.00	1.80%	40.00	39.98	135.65
192	92.00	92.00	1.80%	40.00	39.98	135.65
194	92.00	92.00	1.80%	40.00	39.98	135.65
196	92.00	92.00	1.80%	40.00	39.98	135.65
198	92.00	92.00	1.80%	40.00	39.98	135.65
200	92.00	92.00	1.80%	40.00	39.98	135.65
202	92.00	92.00	1.80%	40.00	39.98	135.65
204	92.00	92.00	1.80%	40.00	39.98	135.65
206	92.00	92.00	1.80%	40.00	39.98	135.65
208	92.00	92.00	1.80%	40.00	39.98	135.65
210	92.00	92.00	1.80%	40.00	39.98	135.65
212	92.00	92.00	1.80%	40.00	39.98	135.65
214	92.00	92.00	1.80%	40.00	39.98	135.65
216	92.00	92.00	1.80%	40.00	39.98	135.65
218	92.00	92.00	1.80%	40.00	39.98	135.65
220	92.00	92.00	1.80%	40.00	39.98	135.65
222	92.00	92.00	1.80%	40.00	39.98	135.65
224	92.00	92.00	1.80%	40.00	39.98	135.65
226	92.00	92.00	1.80%	40.00	39.98	135.65
228	92.00	92.00	1.80%	40.00	39.98	135.65
230	92.00	92.00	1.80%	40.00	39.98	135.65
232	92.00	92.00	1.80%	40.00	39.98	135.65
234	92.00	92.00	1.80%	40.00	39.98	135.65
236	92.00	92.00	1.80%	40.00	39.98	135.65
238	92.00	92.00	1.80%	40.00	39.98	135.65
240	92.00	92.00	1.80%	40.00	39.98	135.65
242	92.00	92.00	1.80%	40.00	39.98	135.65
244	92.00	92.00	1.80%	40.00	39.98	135.65
246	92.00	92.00	1.80%	40.00	39.98	135.65
248	92.00	92.00	1.80%	40.00	39.98	135.65
250	92.00	92.00	1.80%	40.00	39.98	135.65
252	92.00	92.00	1.80%	40.00	39.98	135.65
254	92.00	92.00	1.80%	40.00	39.98	135.65
256	92.00	92.00	1.80%	40.00	39.98	135.65
258	92.00	92.00	1.80%	40.00	39.98	135.65
260	92.00	92.00	1.80%	40.00	39.98	135.65
262	92.00	92.00	1.80%	40.00	39.98	135.65
264	92.00	92.00	1.80%	40.00	39.98	135.65
266	92.00	92.00	1.80%	40.00	39.98	135.65